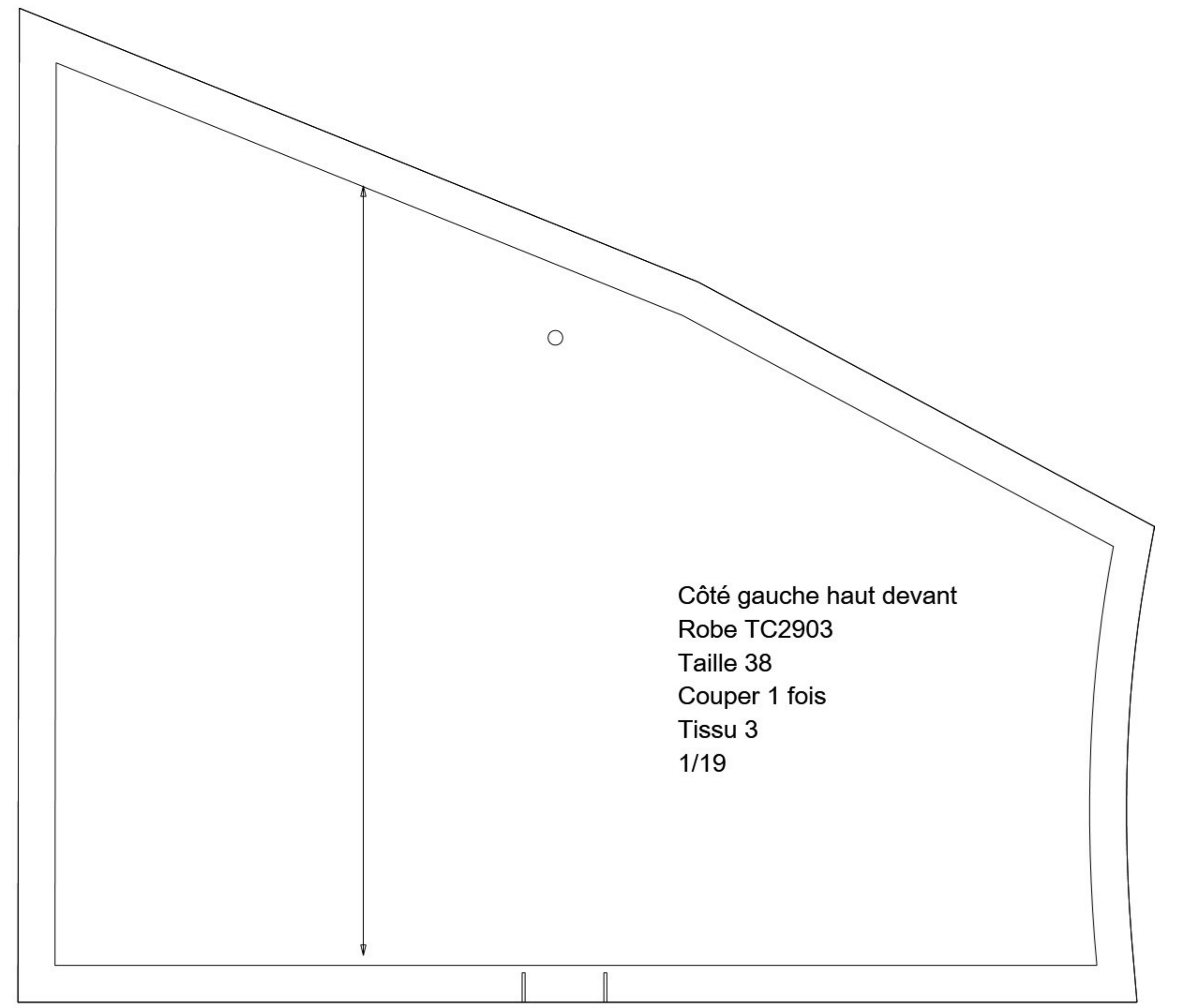
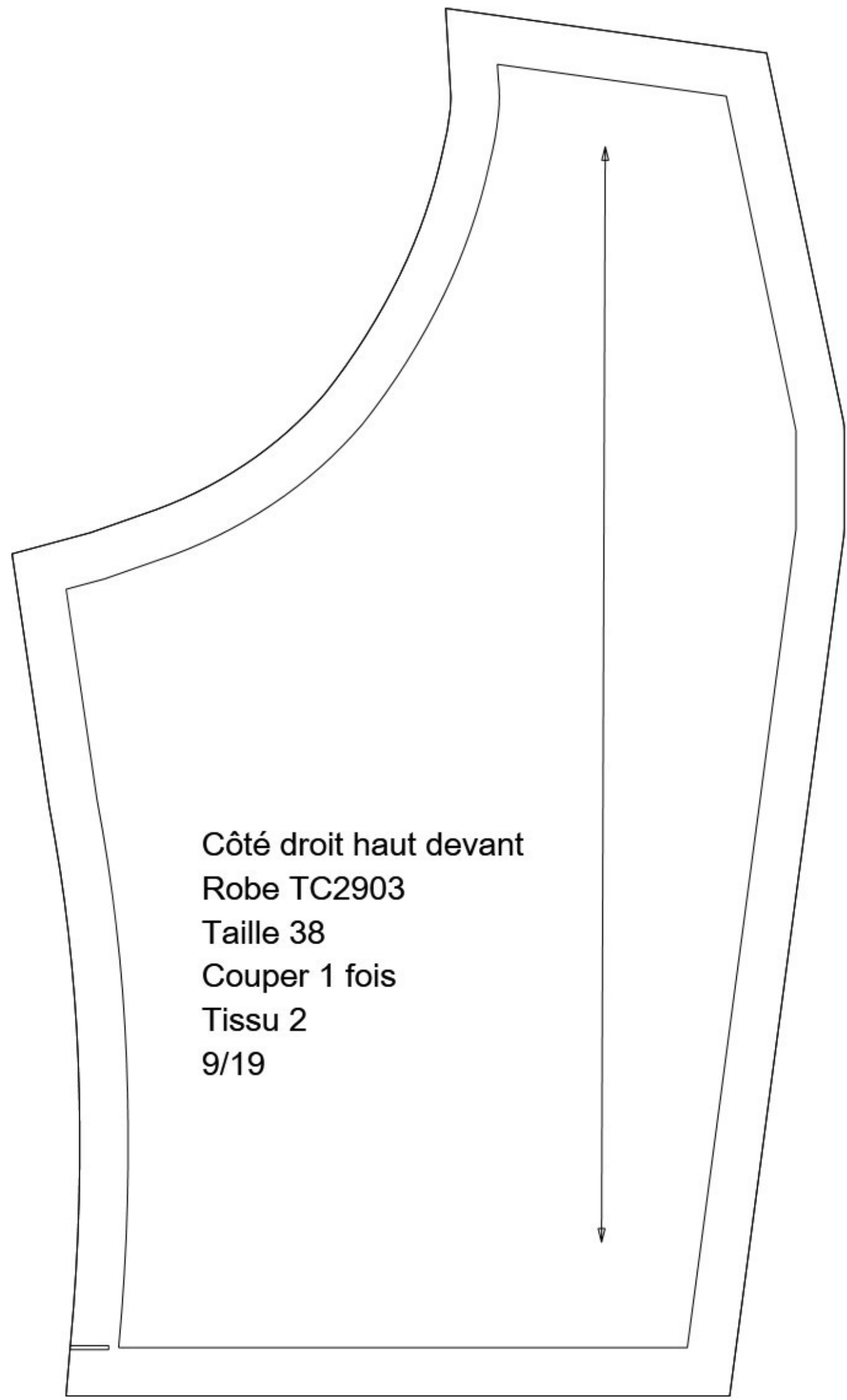


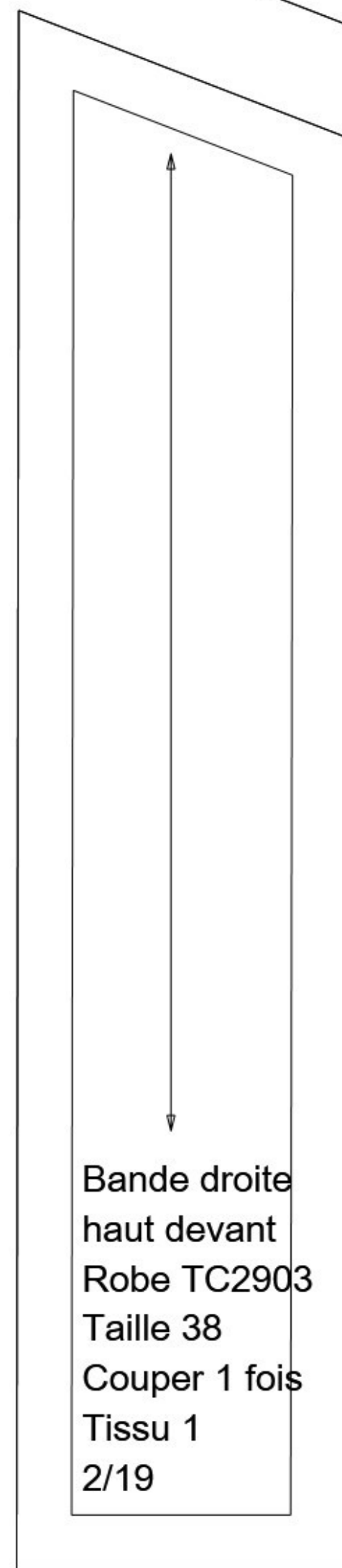
Empiècement haut devant
Robe TC2903
Taille 38
Couper 1 fois
Tissu 1
1/19



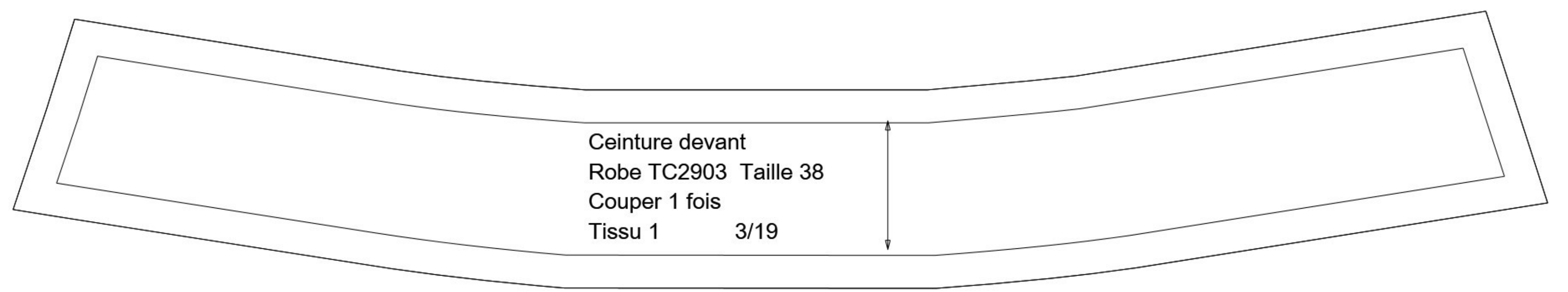
Côté gauche haut devant
Robe TC2903
Taille 38
Couper 1 fois
Tissu 3
1/19



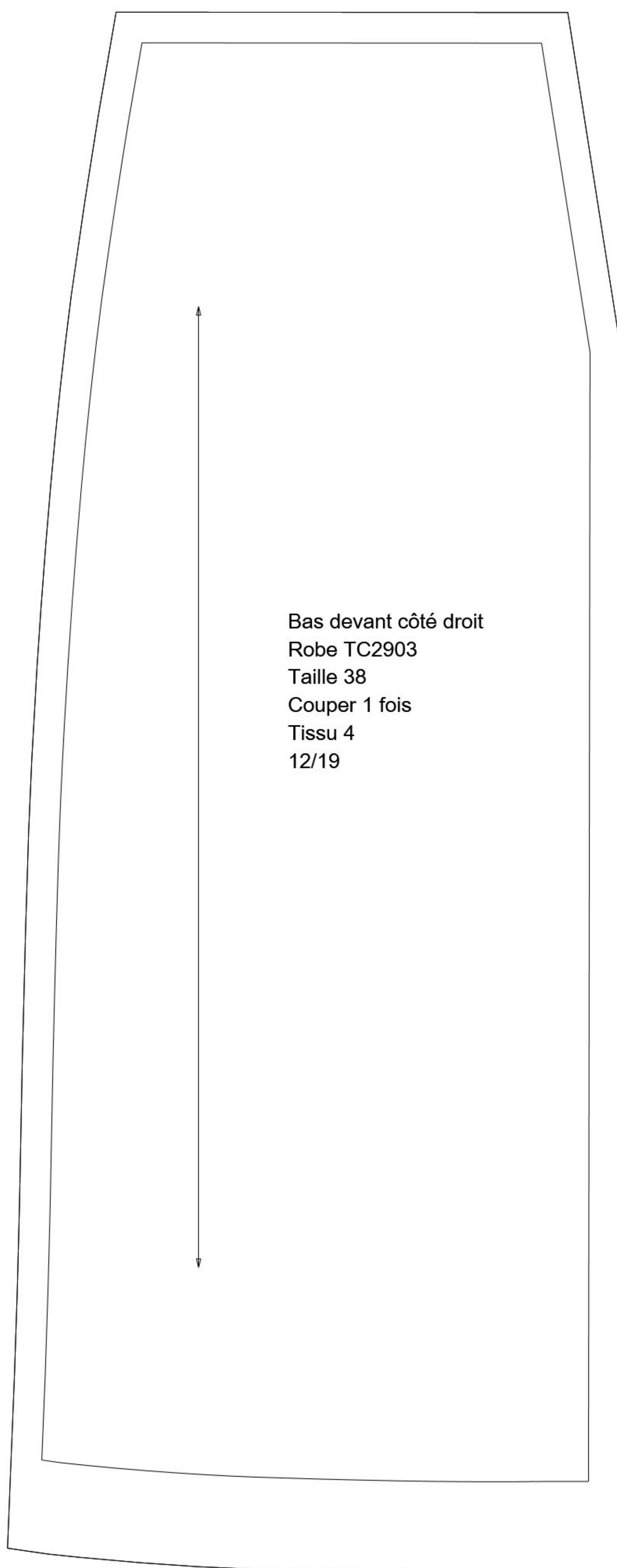
Côté droit haut devant
Robe TC2903
Taille 38
Couper 1 fois
Tissu 2
9/19



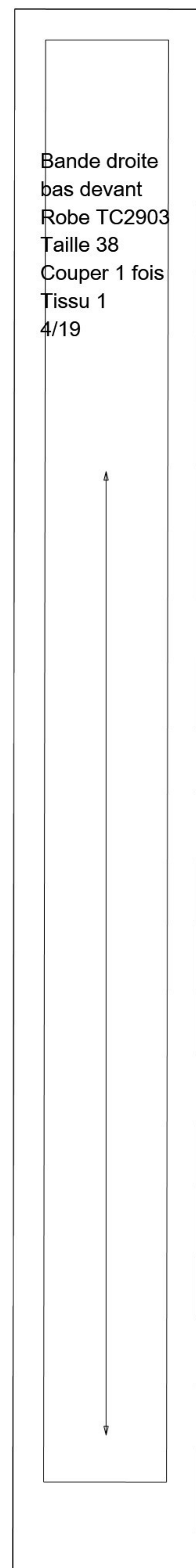
Bande droite
haut devant
Robe TC2903
Taille 38
Couper 1 fois
Tissu 1
2/19



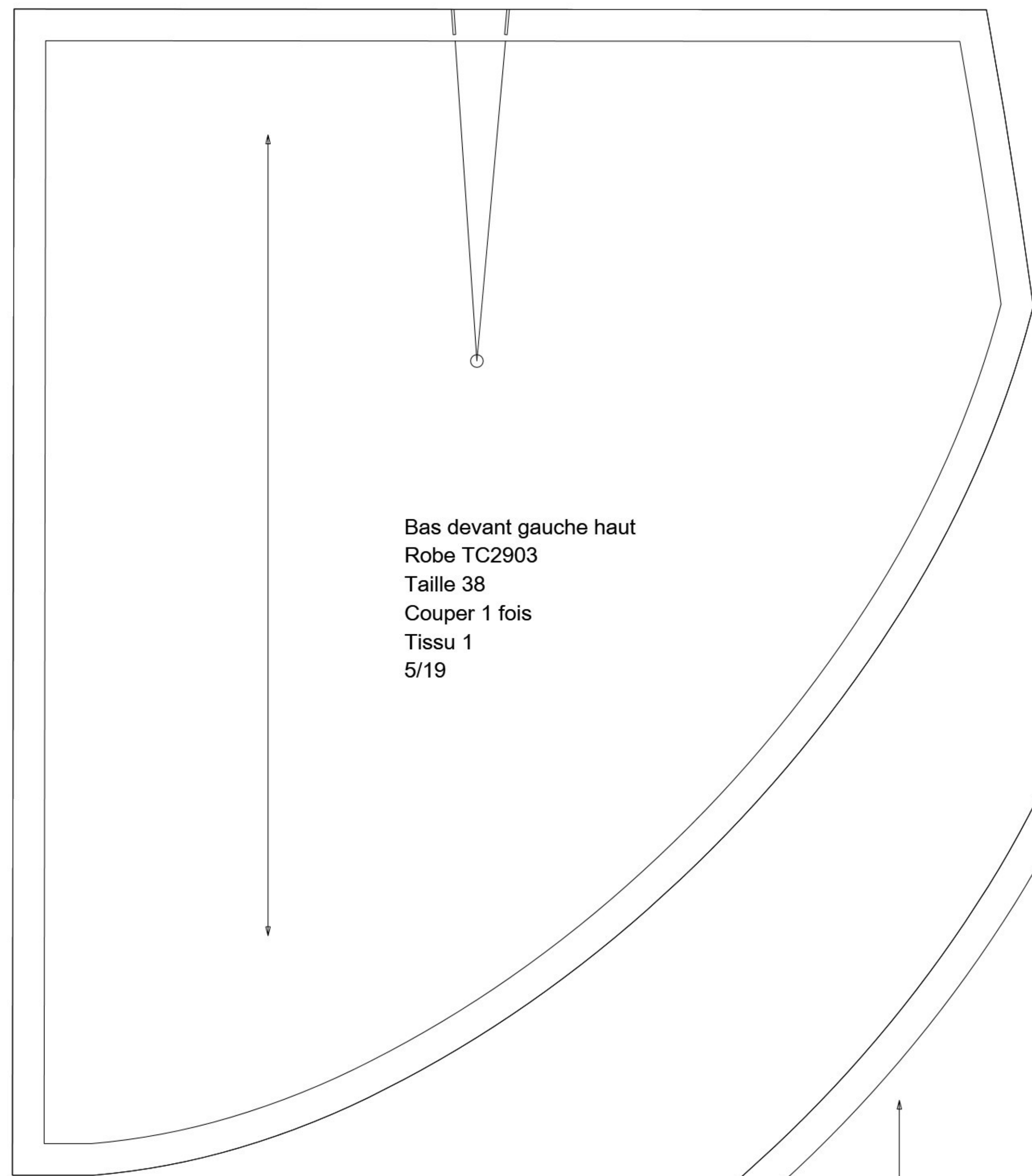
Ceinture devant
Robe TC2903 Taille 38
Couper 1 fois
Tissu 1 3/19



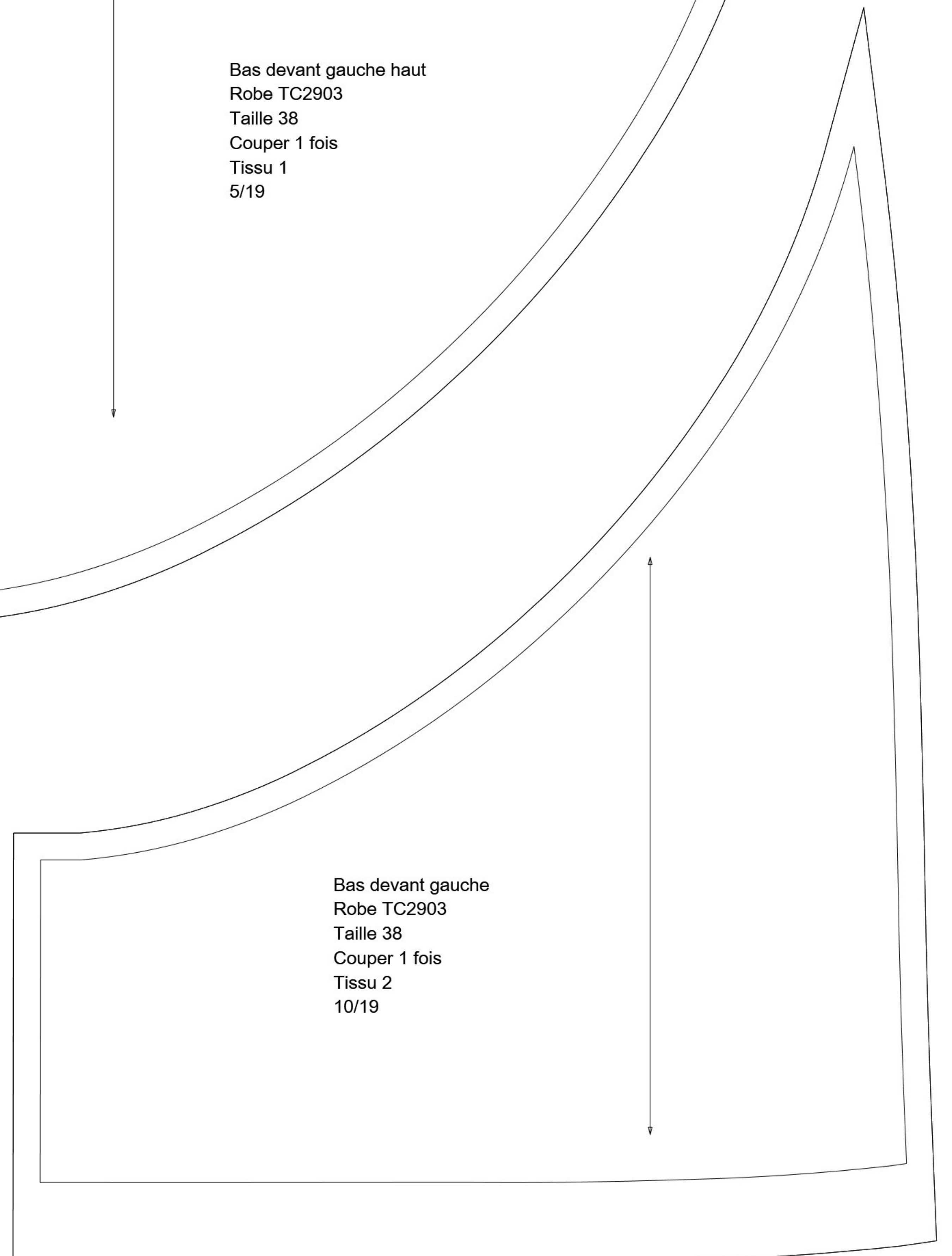
Bas devant côté droit
Robe TC2903
Taille 38
Couper 1 fois
Tissu 4
12/19



Bande droite
bas devant
Robe TC2903
Taille 38
Couper 1 fois
Tissu 1
4/19



Bas devant gauche haut
Robe TC2903
Taille 38
Couper 1 fois
Tissu 1
5/19



Bas devant gauche
Robe TC2903
Taille 38
Couper 1 fois
Tissu 2
10/19