

Agrégation Arts Appliqués, session 2019.  
Architecture et Paysage  
sujet n°1

Documents:

1.1

**Israël Sylvestre(1621-1691), *Vue du Jardin et Parc du château de Meudon, appartenant à Monseigneur le marquis de Louvois, 1705***

Eau forte, 63 x 83 cm

1.2

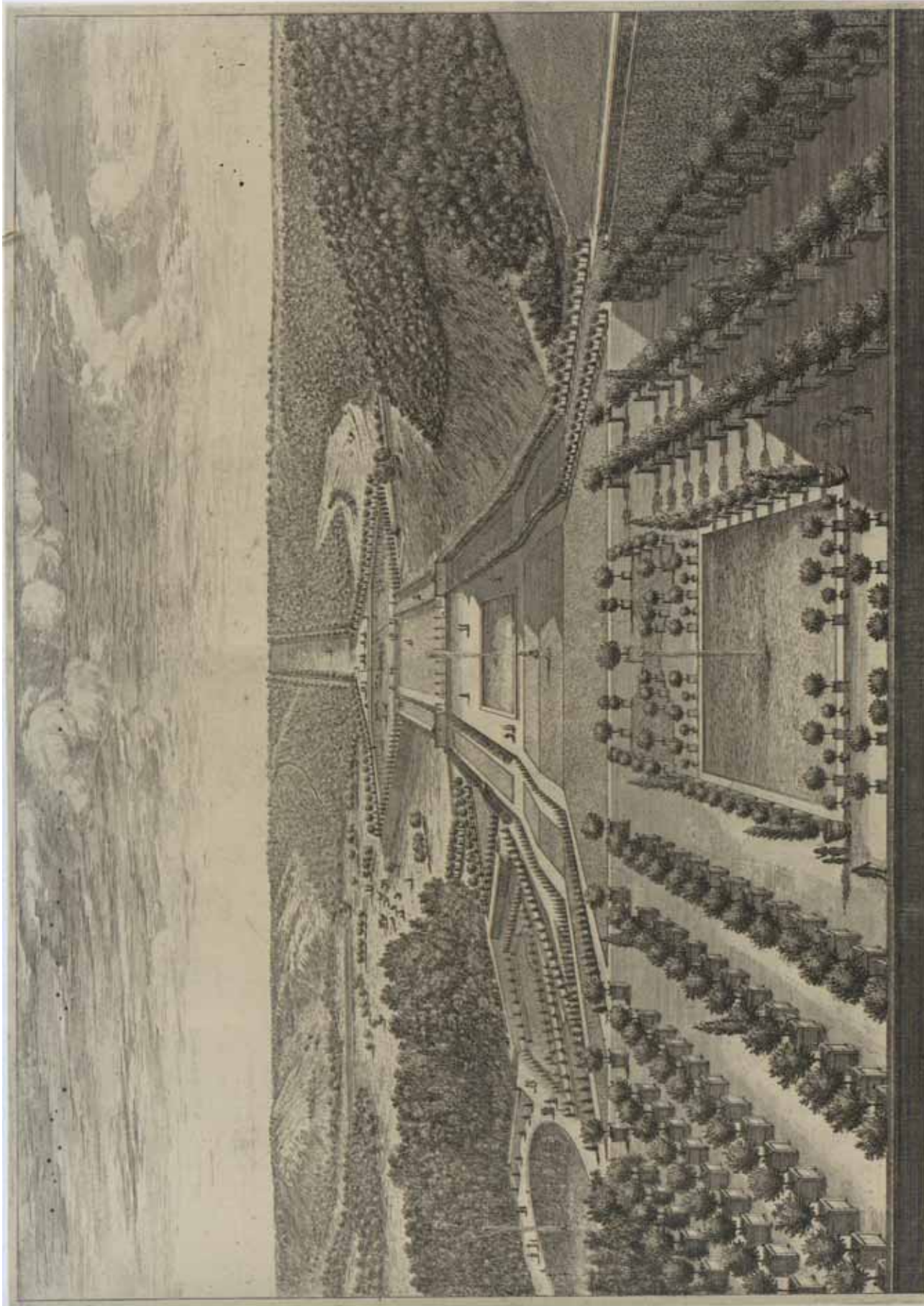
**Marc Riboud, leoh Ming Pei aux côtés de François Mitterrand sur le chantier de construction du Grand Louvre, Paris, 1988**

Source : [www.marcriboud.com](http://www.marcriboud.com)

1.3

**Patrice Astier, Le chantier de la Pyramide, vu du Pavillon de l'Horloge, juin 1987**

© Musée du Louvre (fonds EPGL)



*Vue du Jardin et parc du Château de Meudon, appartenant à Monseigneur le Marquis de Louvois.*

*Fait par Louis LeVassier 1705. Avec l'assistance de ...*



document 1.2



document 1.3

Agrégation Arts Appliqués, session 2019.  
Architecture et Paysage  
sujet n°2

Documents:

2.1

**Yann Monel (1966) *Tiers paysage*, 2014**

Photographie, 90 x 110 cm

2.2

**Adolphe Loos, Villa Muller, 1930**

**2.2.a - Vue du séjour.**

© non précisé

**2.2.b - Vue du séjour en cours de chantier.**

© non précisé





document 2.2.a



document 2.2.b

Documents:

3.1

**Jean-Charles Adolphe Alphand (1817-1891), Parc des Buttes Chaumont, Paris, 1864-67**  
inauguré en 1867

**3.1.a - Plan des courbes de niveaux des Buttes Chaumont, vers 1867.**

Dans Adolphe Alphand, Emile Hochereau *Les promenades de Paris*, J. Rothschild, 1867-73

**3.1.b - Plan du Parc des Buttes-Chaumont, Paris, France, vers 1867.**

Gravure, dans Adolphe Alphand, Emile Hochereau *Les promenades de Paris*, J. Rothschild, 1867-73

**3.1.c - *Embellissements de Paris, Transformation des Buttes Chaumont, 1863.***

Gravure, © Bibliothèque historique de la ville de Paris

3.2

**Bernard Desmoulin,**  
**Nouvel accueil du musée national du Moyen-âge et des Thermes de Paris, 2018**

**3.2.a - Galerie d'accès.**

© Michel Denancé, 2018

**3.2.b - Axonométrie générale.**

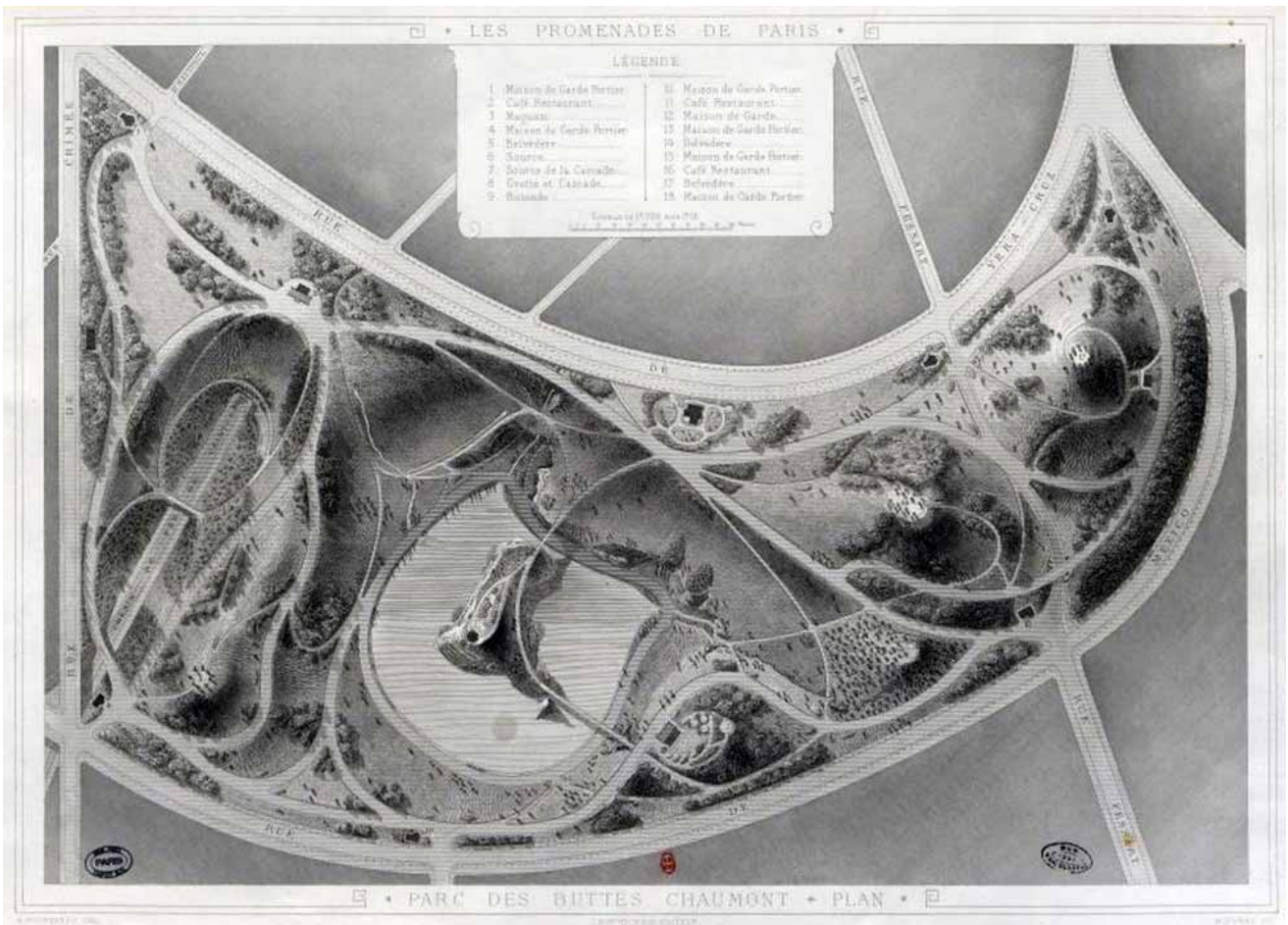
© Bernard Desmoulin

**3.2.c - Vue extérieure.**

© Célia Uhalde, 2018

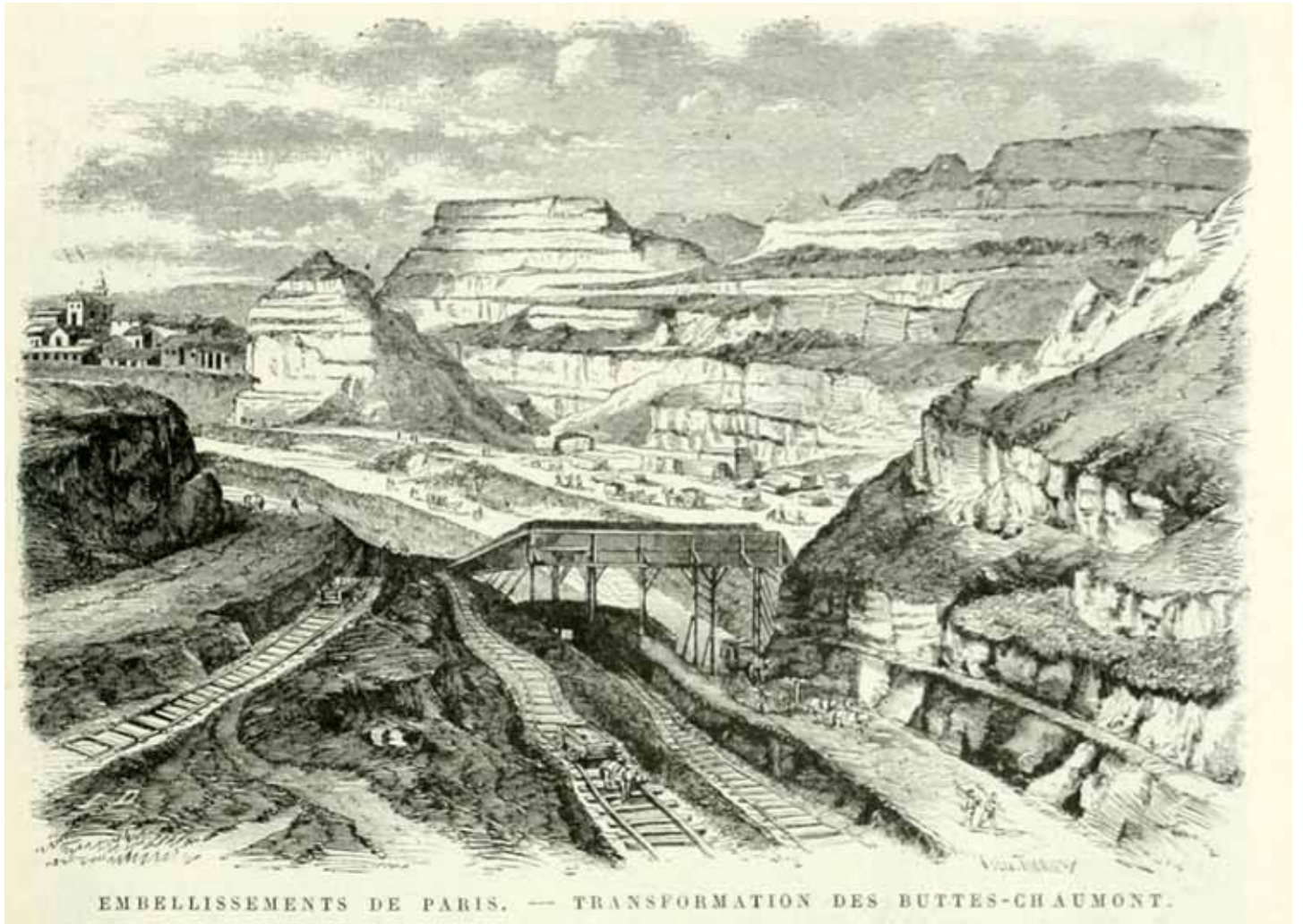


document 3.1.a



document 3.1.b





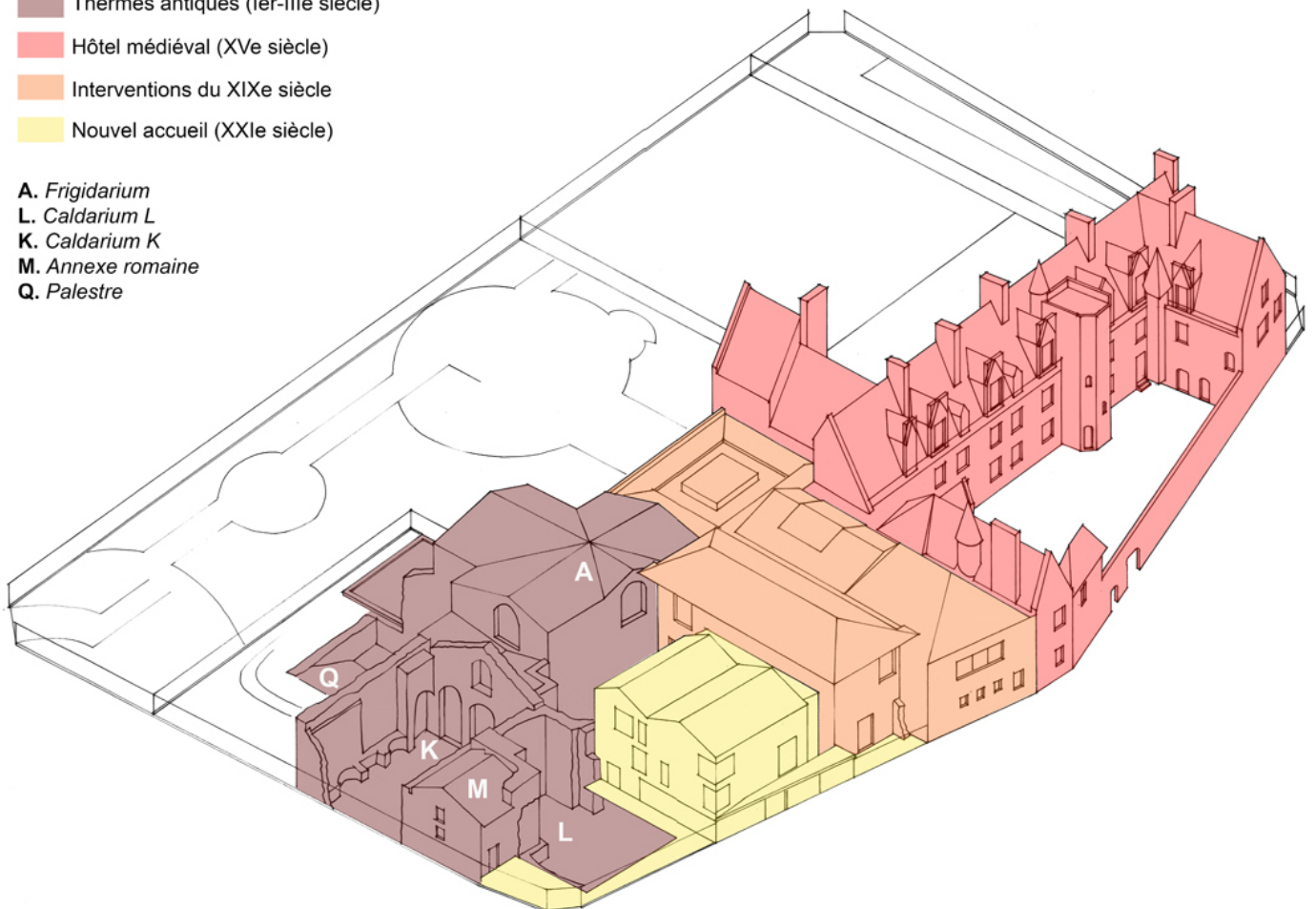
EMBELLISSEMENTS DE PARIS. — TRANSFORMATION DES BUTTES-CHAUMONT.



document 3.2.a

- Thermes antiques (Ier-IIIe siècle)
- Hôtel médiéval (XVe siècle)
- Interventions du XIXe siècle
- Nouvel accueil (XXIe siècle)

- A. *Frigidarium*
- L. *Caldarium L*
- K. *Caldarium K*
- M. *Annexe romaine*
- Q. *Paestre*



document 3.2.b



document 3.2.c

Documents:

4.1

**Anne Favret et Patrick Manez, 4 rue Victor Beausse, 1997**

Observatoire photographique national du paysage, « Itinéraire n° 9 – ville de Montreuil », Seine-Saint-Denis, 1997

4.2

**Renzo Piano, reconstitution de l'atelier de Constantin Brancusi, 1997**

**4.2.a - vue de détail.**

© Florin Glontaru, 2006

**4.2.b - vue plongeante.**

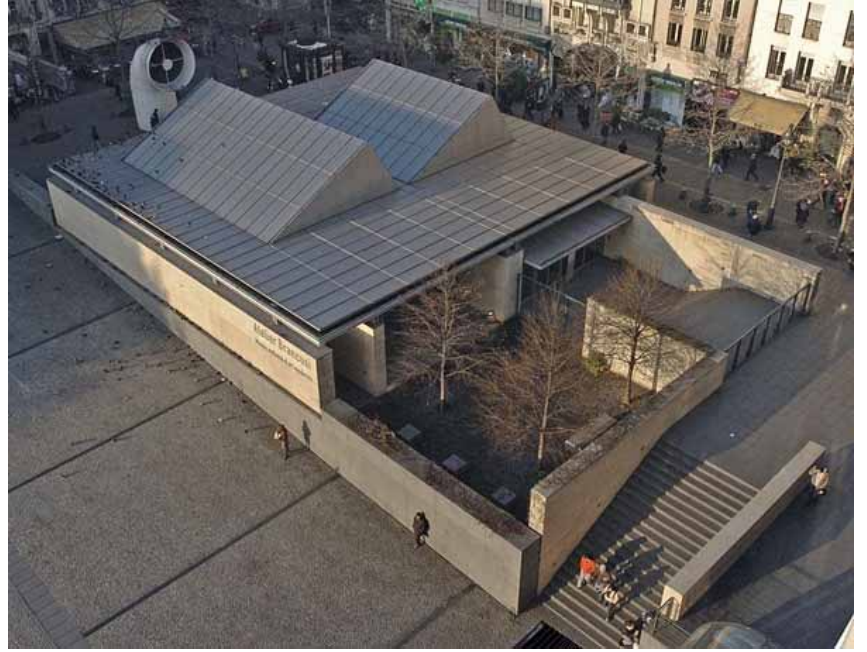
© hervé Veronese, 1997

**4.2.c - vue intérieure.**

© RPBW



document 4.1



documents 4.2.a - 4.2.b - 4.2.c

Documents:

5.1

**Christian Dupraz, Agroforesterie, 2004**

Photographie extraite du livre de Christian Feller, Ghislain De marsily, Christian Mougin, Guénola Pérès, Thierry Winiarski « le sol, une merveille sous nos pieds », éditions Belin pour la Science, 2016

5.2

***Transformations Pavillonnaires*, exposition au Pavillon de l'Arsenal, Paris, 2018**

Huit exemples de projets développés avec iudo, agence qui accompagne des propriétaires dans la revalorisation de leur micro-foncier.

**5.2.a - Extrait du communiqué de presse de l'exposition.**

© iudo

**5.2.b - Emma Saintonge, projet d'habitat intergénérationnel à Arcueil.**

Projet en cours, extrait du communiqué de presse de l'exposition.

© Emma Saintonge



document 5.1



# 140 MILLIONS DE M<sup>2</sup> DISPONIBLES

1 logement en plus  
sur 5% des terrains  
individuels franciliens  
=  
70000 logements,  
soit l'objectif annuel  
fixé pour l'Île-de-France



Source: MISE 2022/Loi du 3 juin 2020 relative au Grand Paris

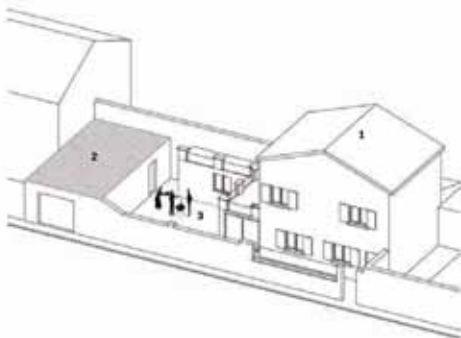
# CONSTRUIRE LA VILLE SUR LA VILLE

Construire «la ville sur la ville» pour limiter l'étalement urbain fait partie des grands défis du développement durable. Outre la préservation des terres naturelles et agricoles pour les générations futures, construire dans des territoires déjà urbanisés permet un gain considérable concernant la consommation d'énergie et de matière : on estime ainsi qu'un terrain à urbaniser nécessite, en moyenne 600 tonnes de matériaux par habitant, contre 80 tonnes pour un site déjà urbanisé. Construire sur une emprise urbaine existante, c'est en effet bénéficier de réseaux déjà constitués (routes, réseaux d'eau, d'électricité et de télécommunication). C'est aussi limiter les distances de déplacement au quotidien en intégrant de nouveaux services au sein des quartiers constitués.

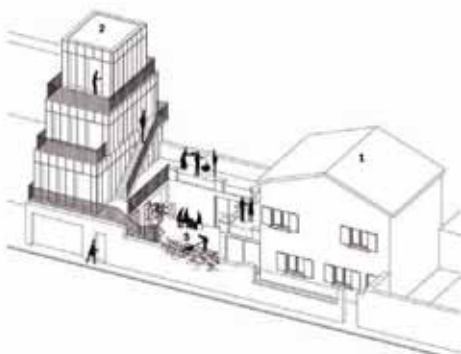
— iudo

document 5.2.a

- 1. Maison individuelle
- 2. Garage
- 3. Jardin privé



- 1. Maison individuelle
- 2. Micro-collectif de deux appartements
- 3. Espaces partagés autour d'une cour commune



Transformation pavillonnaire  
Micro-collectif sur cour partagée



document 5.2.b

Documents:

6.1

**La Seine et la Bièvre**

Plans extraits du livre de Renaud Gagneux, Jean Anckaert « sur les traces de la Bièvre parisienne - promenades au fil d'une rivière disparue », éditions Parigramme, Paris, 2002

**6.1.a - La seine et la Bièvre à la préhistoire.**

**6.1.b - La Bièvre morte et la Bièvre vive dans le tissu urbain actuel.**

6.2

**Édouard Albert, Robert Boileau, Jacques-Henri Labourdette, Tour Croulebarbe, 1960**

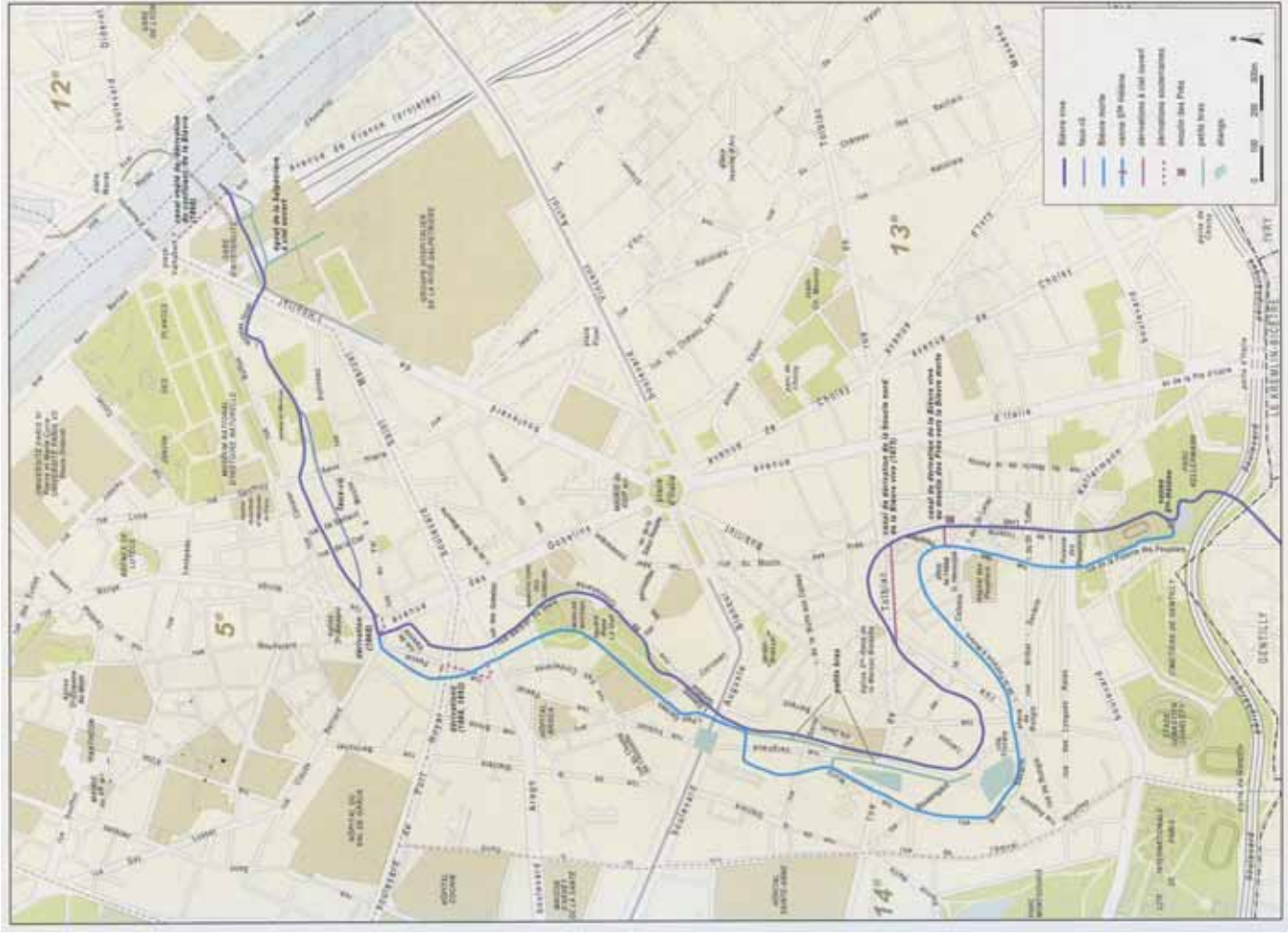
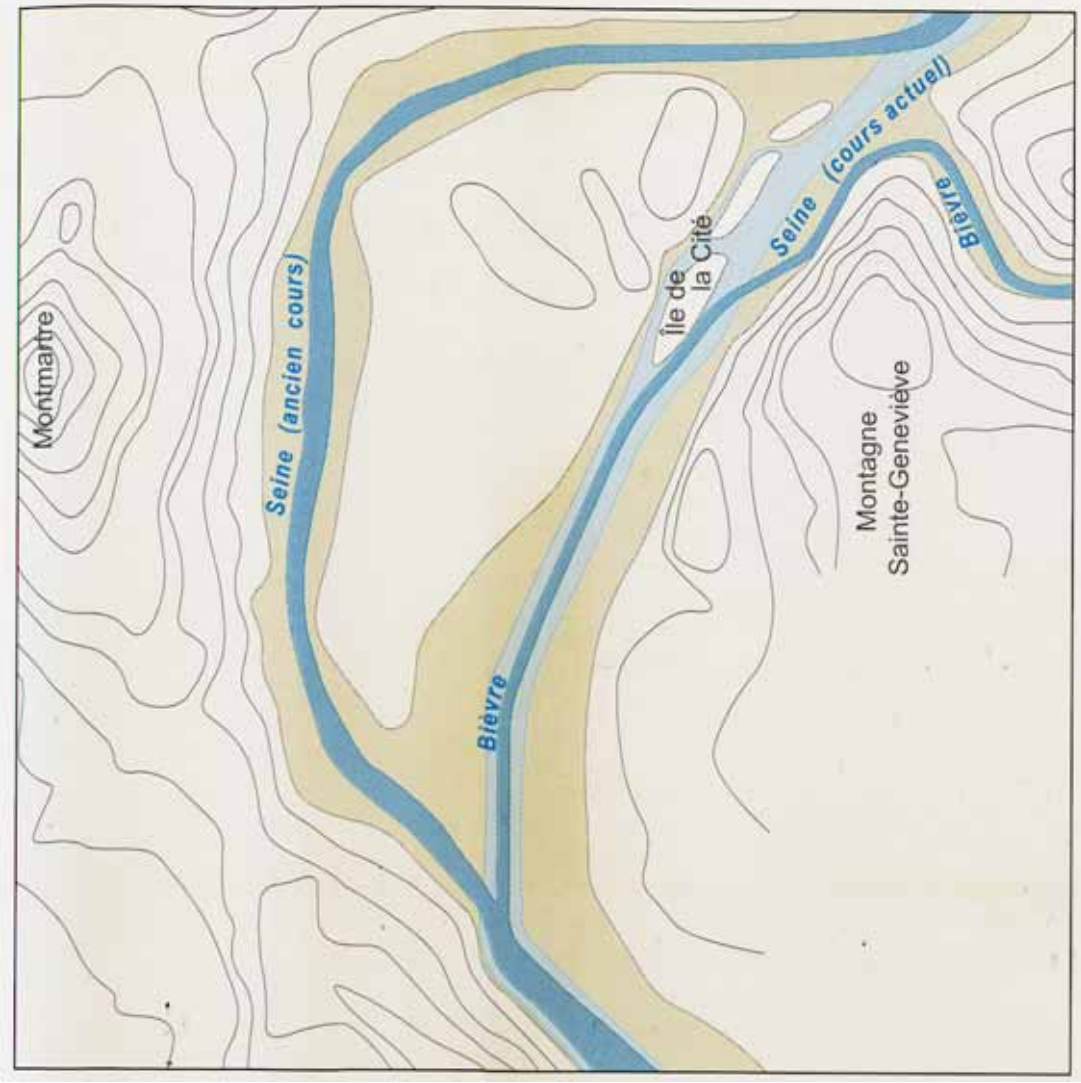
Paris, 13ème arrdt.

**6.2.a - Coupes de principe.**

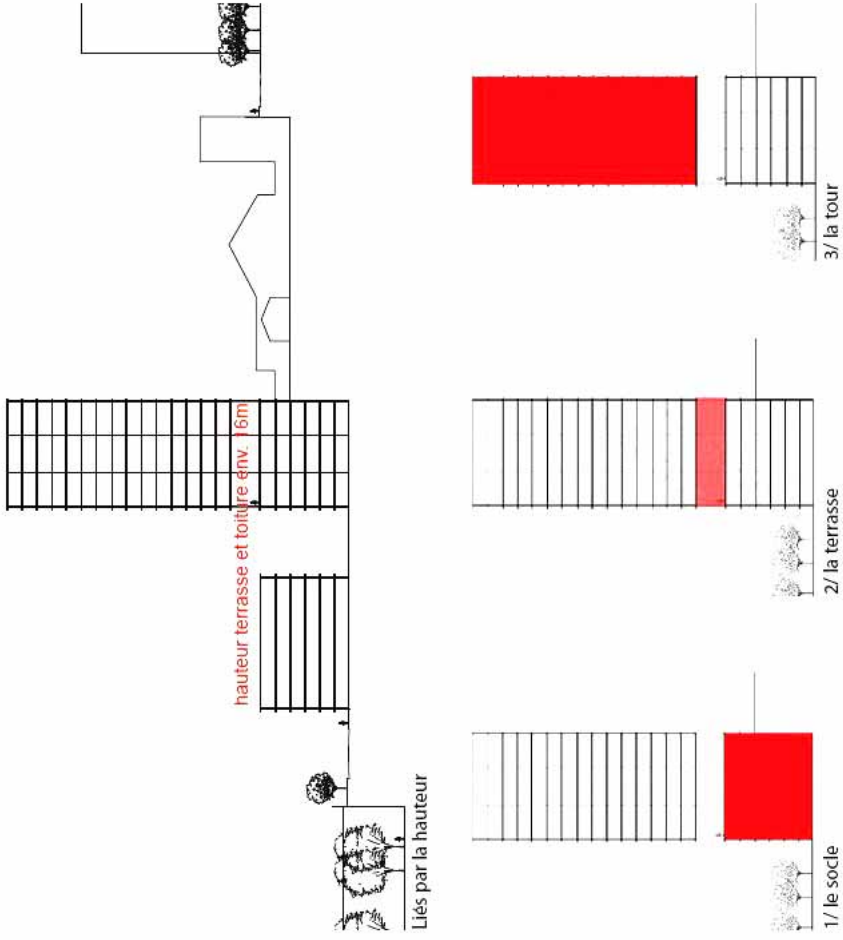
Extrait du mémoire de PFE d'Yvette Wong, « la tour Croulebarbe, premier gratte-ciel d'habitation ! », 2011  
©Yvette Wong, ENSA Marne la Vallée

**6.2.b - Vue extérieure, 1961.**

issu de l'iconographie de l'exposition « l'invention de la tour européenne », Pavillon de l'arsenal, 2009.  
© Pavillon de l'arsenal



documents 6.1.a - 6.1.b



Documents:

7.1

**Collectif YA+K, *DZO project*, 2011**

Project conçu et réalisé au cours des 3 jours du *72HUA (72 Hours Urban Action)*, Bat Yam, Tel Aviv, Israel.  
Photographie extraite du livre de Etienne Delprat, YA+K & Nicolas Bascop « Manuel Illustré de bricolage urbain »  
édition Alternatives, 2016.

7.2

**Abbaye Cistercienne du Thoronet, XII<sup>e</sup> - XIII<sup>e</sup> siècles.**

**7.2.a - Photographie du Cloître par Lucien Hervé.**

Extraite de Lucien Hervé, « *Architecture of Truth* », Ed. Thames & Hudson, Londres, 1956 / George Braziller, New York, 1956. Nouvelle Éd.: Phaidon, Paris-Londres, 2001.

**7.2.b - Extrait de Dominique Machabert, « L'amitié, quelques jours avec Alvaro Siza à l'Abbaye du Thoronet », 2007.**

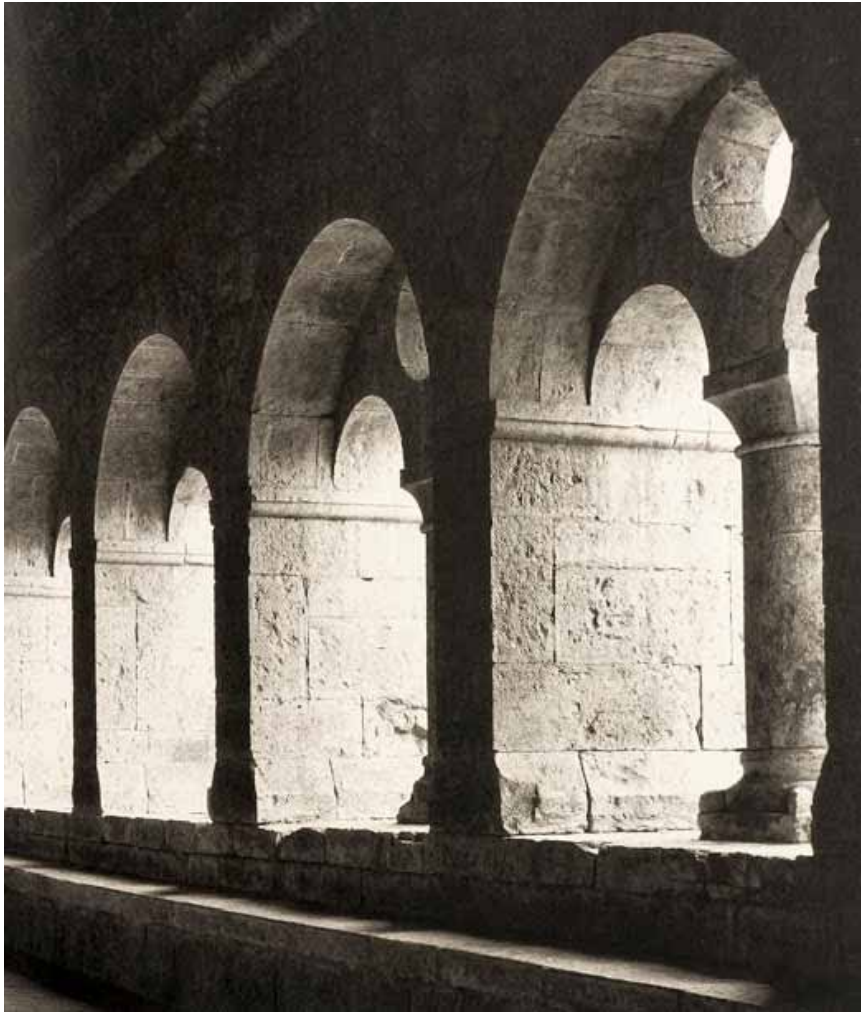
Durée : 26mn.

© Maison de l'architecture et de la ville PACA

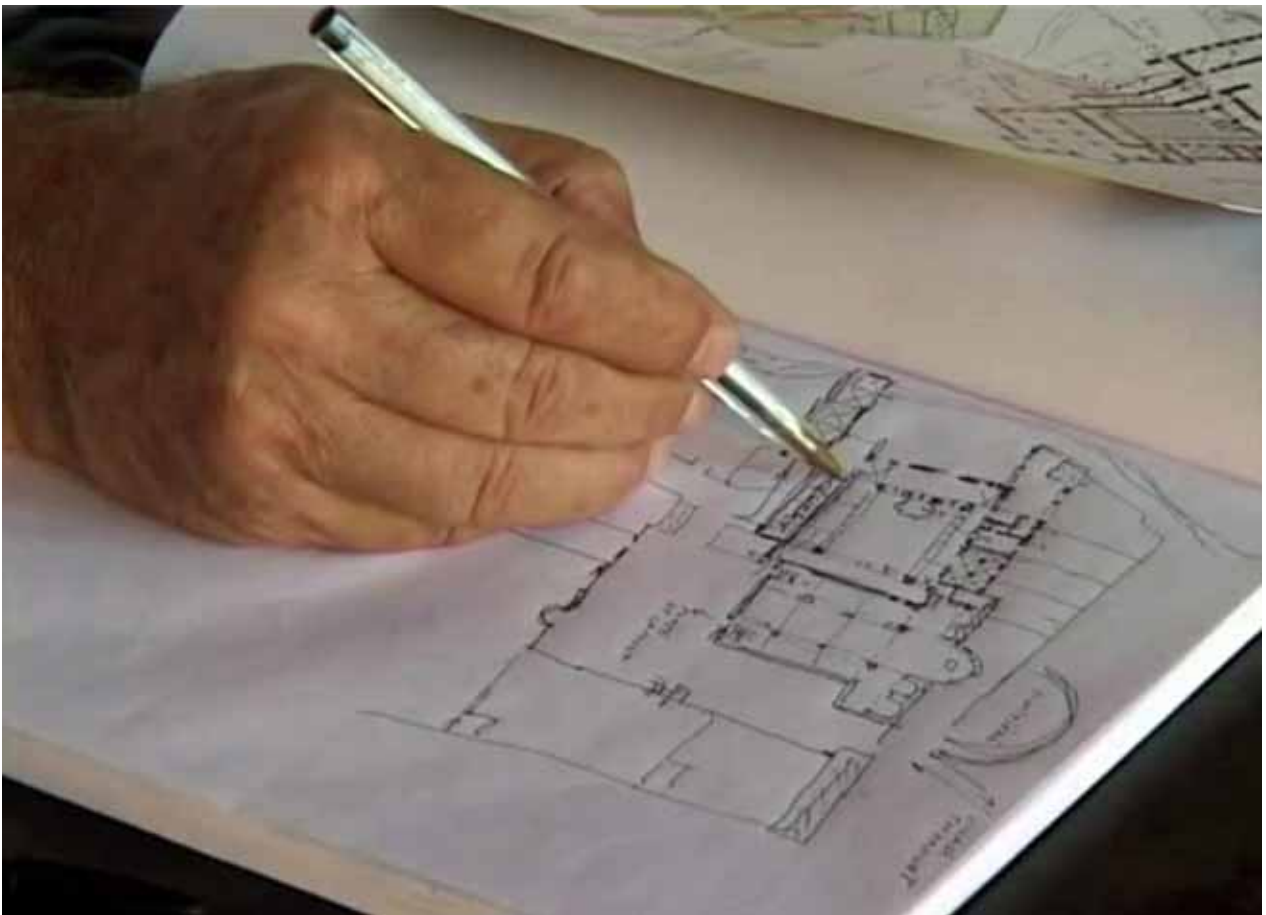
DZO project, Bat-Yam, Israël, 2012.



**MOBILIERS EN GRILLAGE/ 53**



document 7.2.a



document 7.2.b

Agrégation Arts Appliqués, session 2019.  
Architecture et Paysage  
sujet n°8

Documents:

8.1

**Juan Herrera, Juan Gomez de Mora, Plaza Mayor, Madrid, 1617-1619.  
Reconstruction 1790, après incendie, initiée par Juan de Villanueva, poursuivie par Antonio  
López Aguado et Custodio Moreno.**

Dimensions : 129 x 94 m,  
Surface : 12126 m<sup>2</sup>

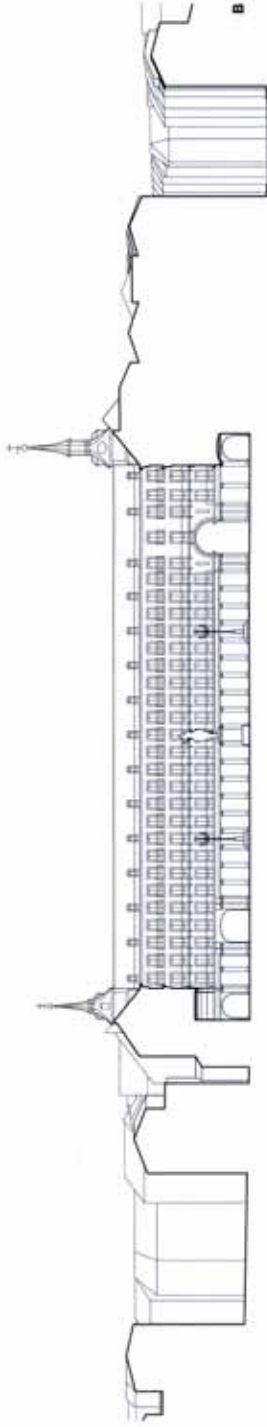
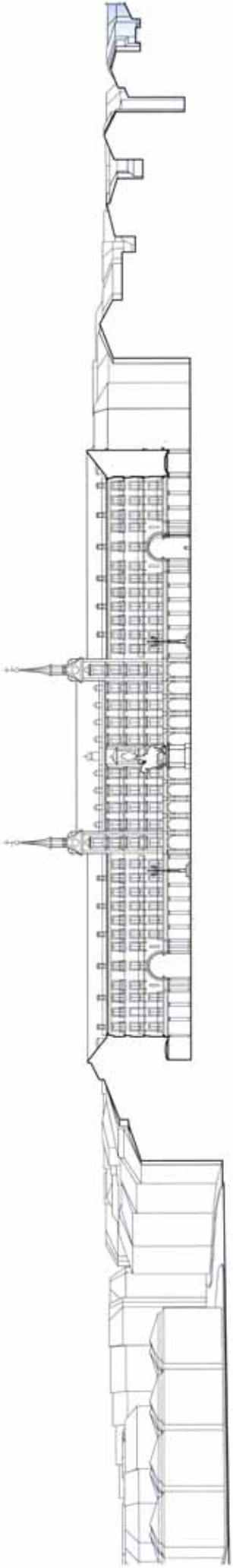
**8.1.a - 8.1.b - 8.1.c - Plans et coupes extraits du livre « Squares : Urban Spaces in Europe »,  
éditions Sophie Wolfrum**

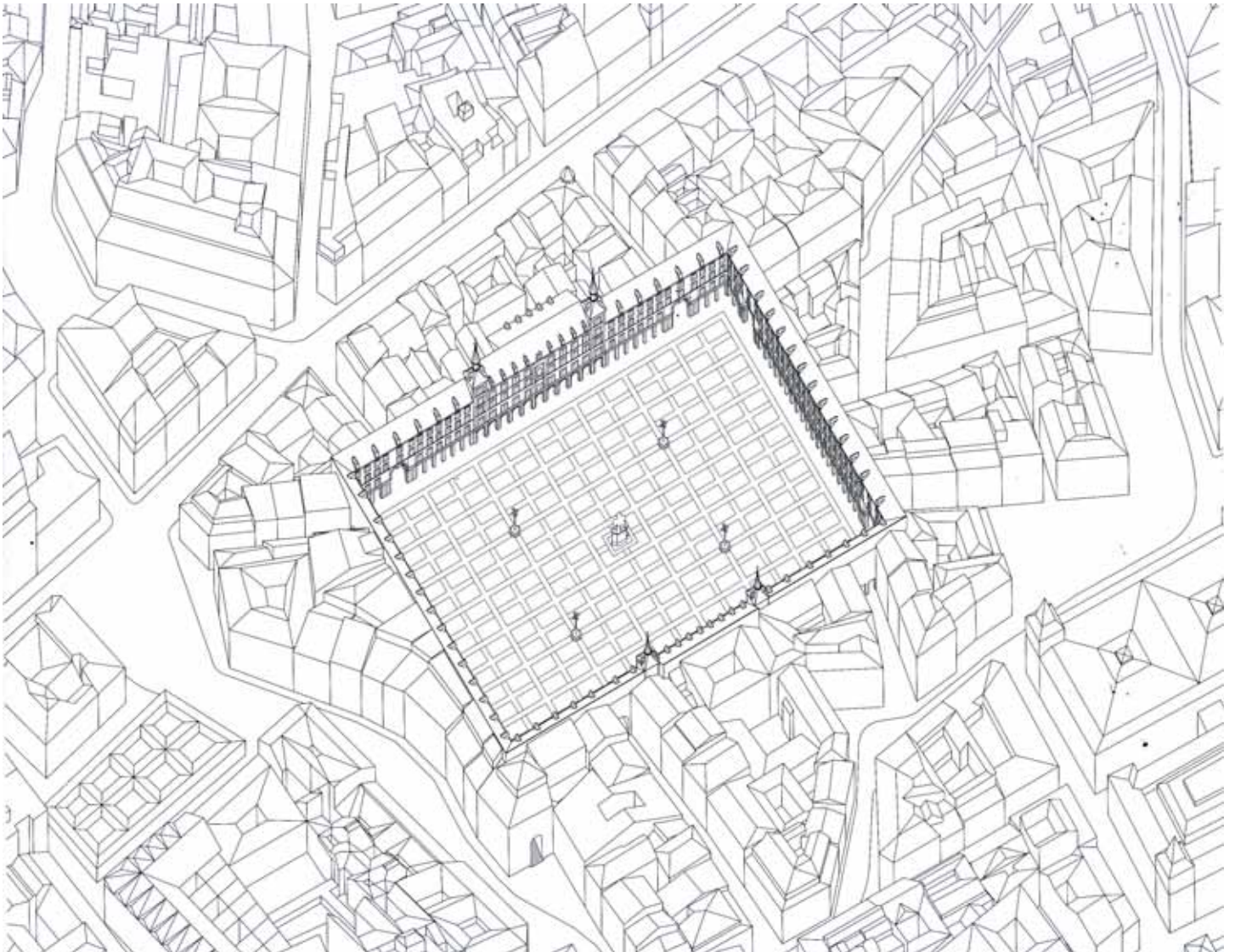
8.2

**Theo Deutinger, *Crowd Control*, 2016**

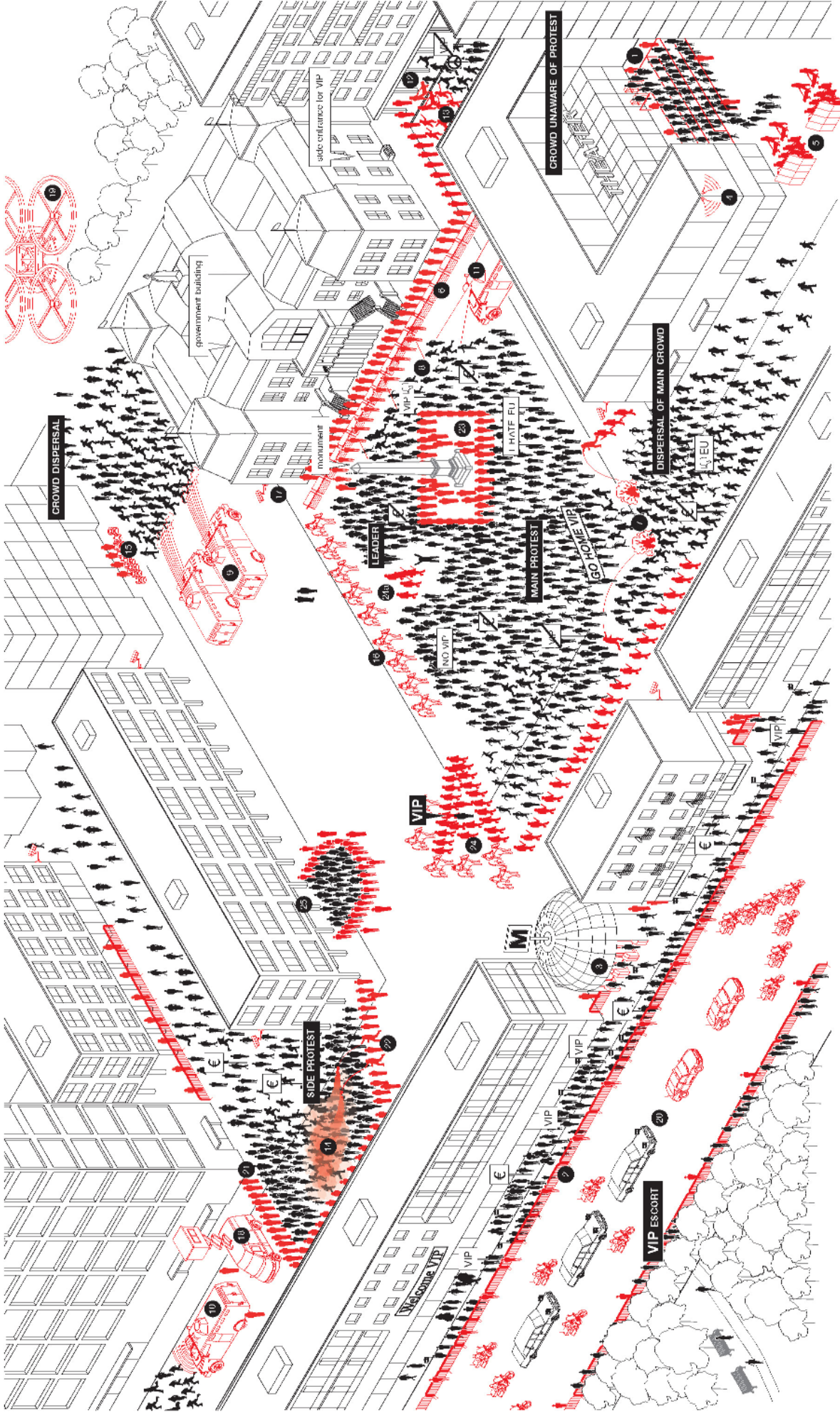
Extrait du livre Theo Deutinger, « Handbook of Tyranny », édition Lars Müller Publishers, 2016







documents 8.1.b - 8.1.c



Documents:

9.1

**Theo Deutinger, *Total Demolition*, 2016**

Extrait du livre Theo Deutinger, « Handbook of Tyranny », édition Lars Müller Publishers, 2016

9.2

**Démolitions d'ouvrages de l'architecte Minoru Yamasaki (1912-1986).**

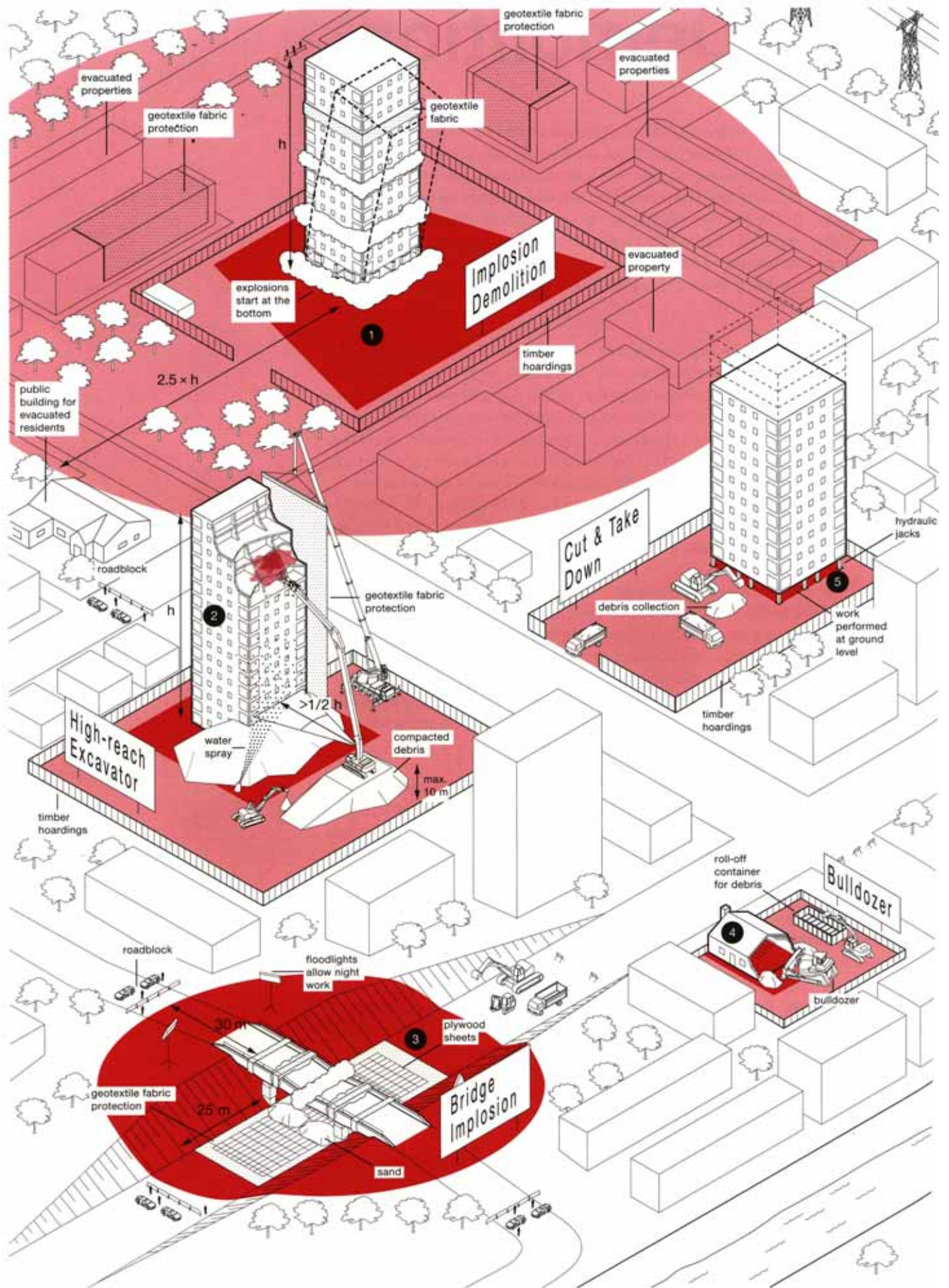
**9.2.a - Grand ensemble de logements sociaux Pruitt Igoes, Saint Louis, Missouri, USA.**

Photographie parue en page 9 de l'essai de Charles Jencks *the language of post Modern architecture*, éditions Rizzoli, 1984, et légendée : « L'architecture moderne est morte à Saint Louis, Missouri, le 15 Juillet 1972 à 15h32 (ou à peu près). »

**9.2.b - Maquette du World Trade Center, exposée au 911 Museum, New York.**

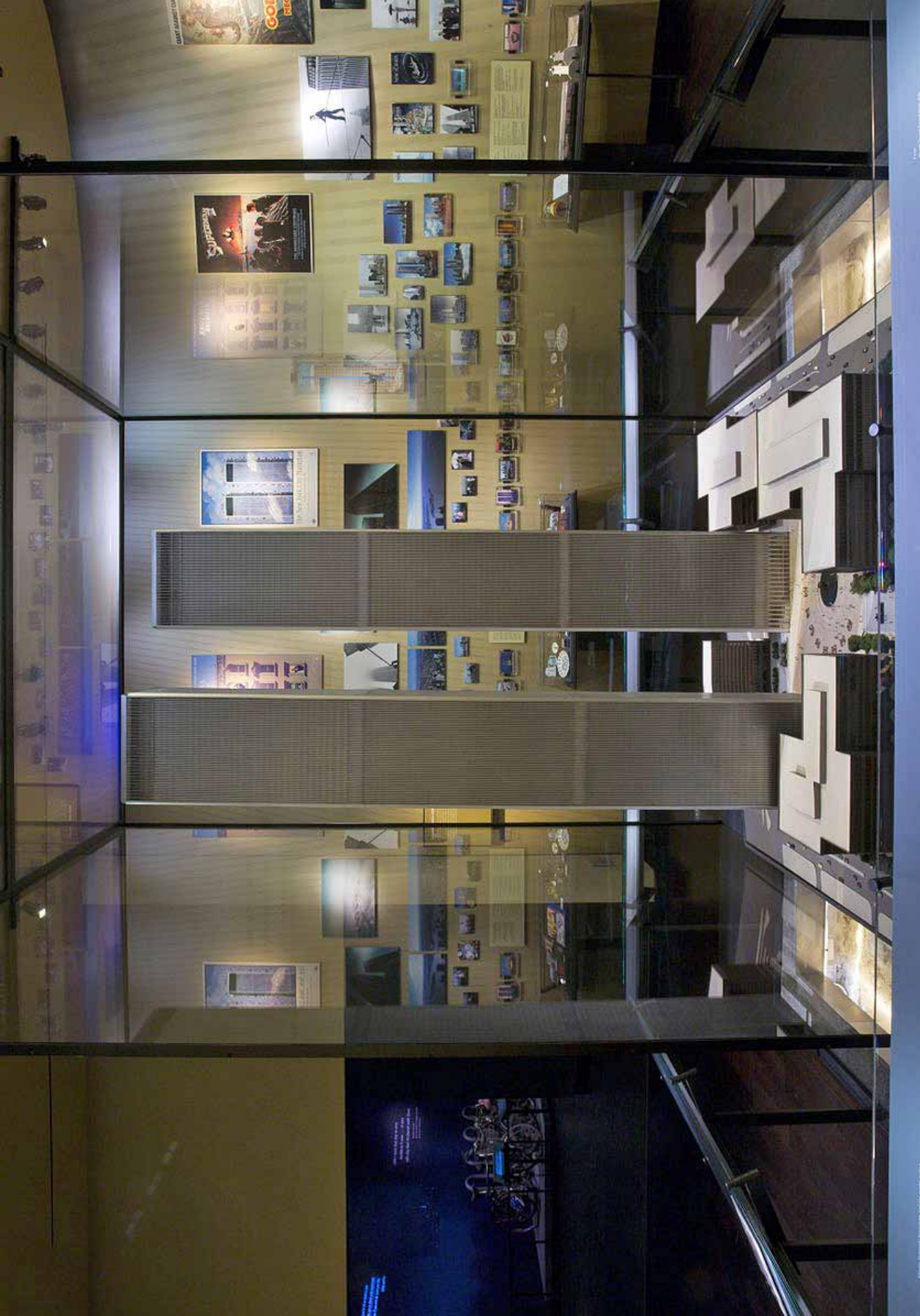
© 911 museum, 2015

Total Demolition





document 9.2



document 9.3

Agrégation Arts Appliqués, session 2019.  
Architecture et Paysage  
sujet n°10

Documents:

10.1

**Jochen Gerner, *Carnet de dessins ferroviaires*, 2005-08**

**10.1.a - 10.1.b - 10.1.c - extraits du livre de Jochen Gerner *Grande Vitesse*,  
éditions l'Association, Paris, 2009**

10.2

**Georges-Henri Pingusson, *Mémorial des Martyrs de la Déportation*, Paris, Ile de la Cité, 1962**

**10.2.a - 10.2.b - 10.2.c - photographies in situ**

**10.2.d - plan d'évacuation (in situ)**



PARIS-NANCY 28/10/07



NANCY-PARIS 13/11/07

FRANCE RABOTAGE

FRANCE RABOTAGE



SALLE D'EXPOSITION

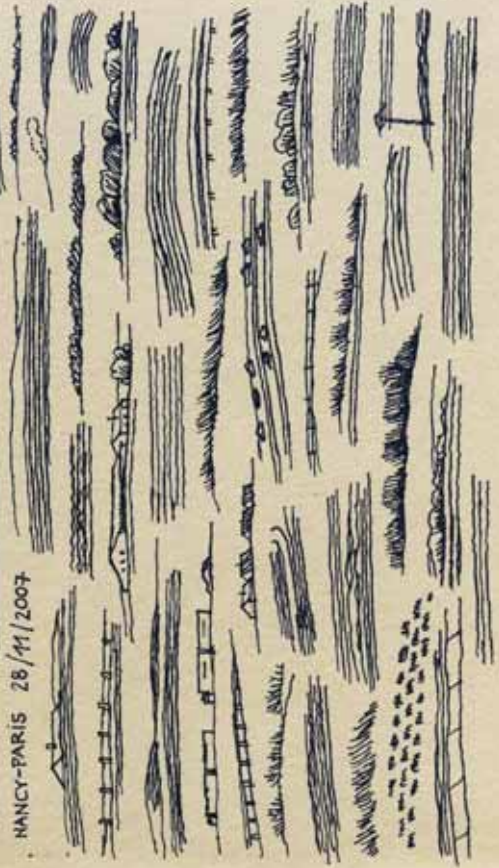
BONDY

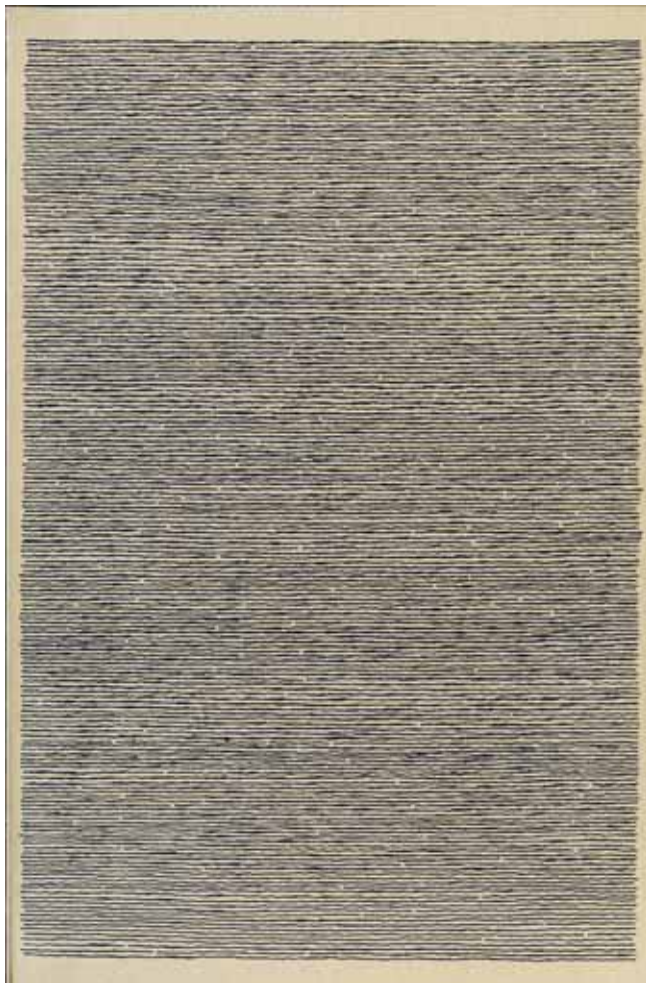
PARIS-NANCY 15/11/2007



RTM 349

NANCY-PARIS 28/11/2007







documents 10.2.a - 10.2.b



Agrégation Arts Appliqués, session 2019.  
Architecture et Paysage  
sujet n°13

Documents:

13.1

**Peter Cook (studio Archigram) *Plug-in City*, 1963-1964**

**13.1.a - *Overhead View*, 1963.**

Axonométrie.

**13.1.b - *Maximum Pressure Area*, 1964.**

Section

13.2

**Julien Beller, Centre humanitaire Paris-Nord, 2017**

**13.2.a - Vue d'ensemble**

**13.2.b - Vue intérieure**

**13.2.c - Vue détail d'une chambre**

Photographies : Jean-Baptiste Gurliat (Mairie de Paris)



documents 13.1.a - 13.1.b





documents 13.2.b - 13.2.c



Agrégation Arts Appliqués, session 2019.  
Architecture et Paysage  
sujet n°14

Documents:

14.1

**Etudiants de l'ENSA Paris-Belleville, association Actes & Cité,  
Le camp de migrants de Grande-Synthe (Nord), 2016**

En partenariat avec Médecins sans frontières (MSF).

**14.1.a - Vue schématique isométrique de l'implantation des édifices**  
logements et équipements d'urgence - assortie d'une coupe longitudinale.

**14.1.b** - Photographie, 2017.

**14.1.c** - Croquis perspectif du projet

14.2

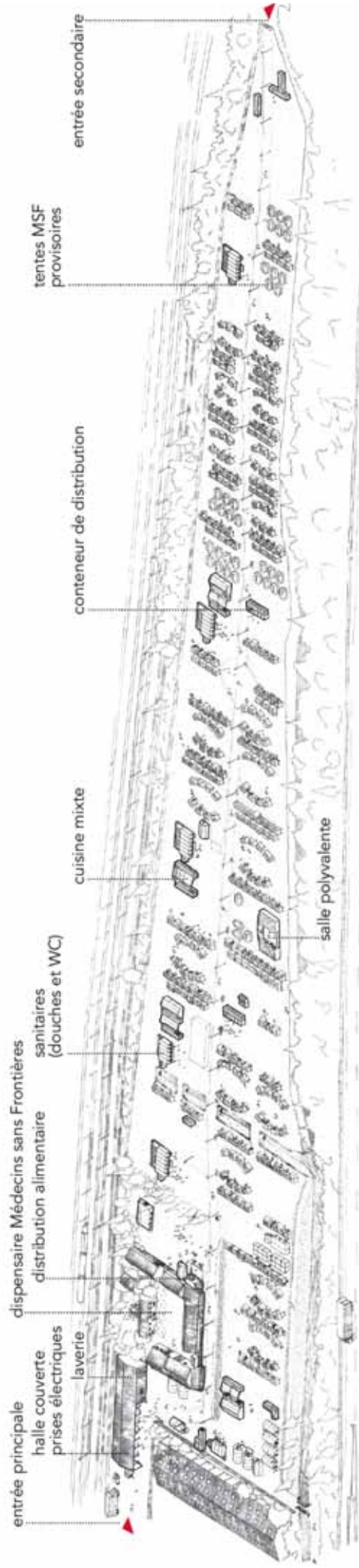
**Fala Atelier, Maison de ville, Porto, 2017**

**14.2.a** - Façade rue

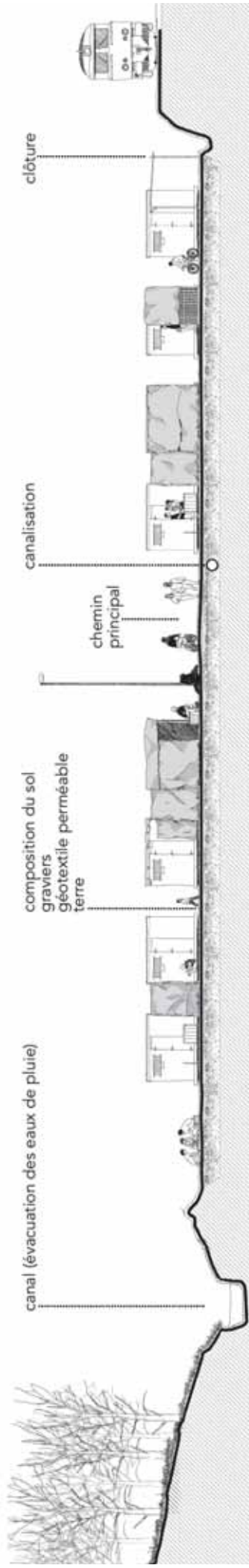
**14.2.b** - Vue d'ensemble

**14.2.c** - Façade cour et jardin

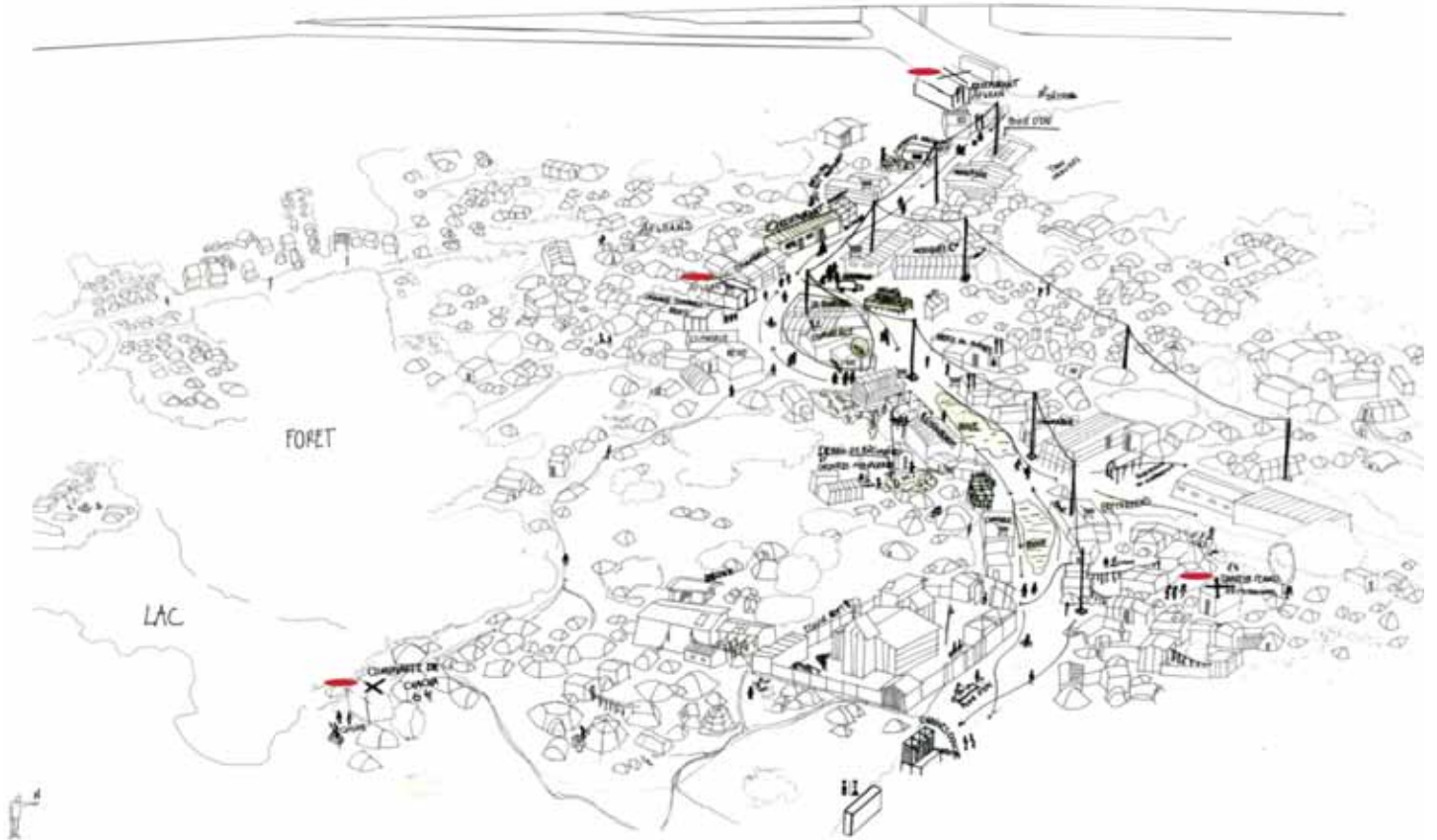
Photographies : Ricardo Loureiro



AXONOMETRIE GENERALE DU CAMP



COUPE TRANSVERSALE





document 14.2.a



document 14.2.b - 14.2.c