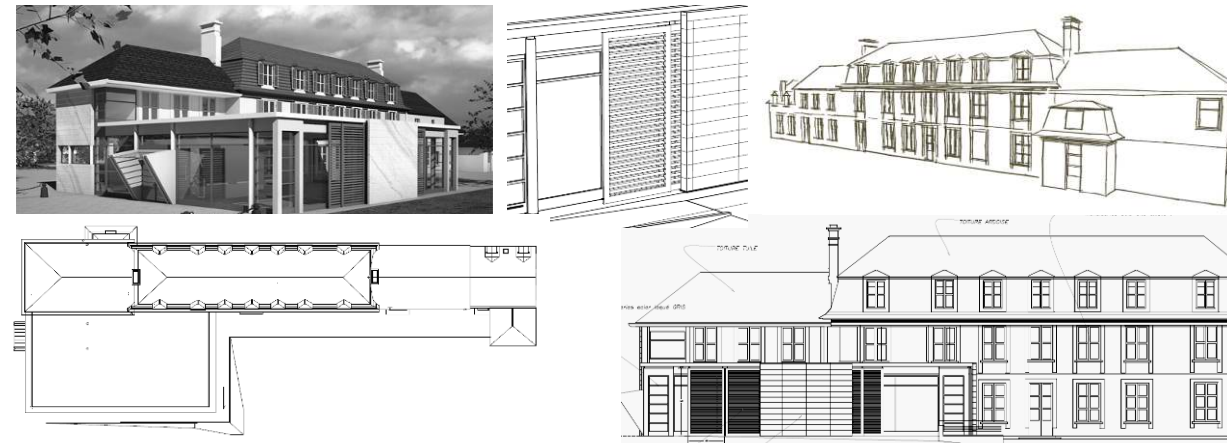


BACCALAURÉAT PROFESSIONNEL
TECHNICIEN D'ÉTUDES DU BÂTIMENT

Option B : ASSISTANT EN ARCHITECTURE



ÉPREUVE E2	PROJET ARCHITECTURAL
SOUS-ÉPREUVE E23	ÉLABORATION D'ÉLÉMENTS DE PRÉSENTATION

Composition du dossier de l'épreuve :

N°	Activités	Barème	Durée conseillée
Étude n°1	Perspective de deux variantes de toitures du projet	/ 15 pts	1 h30
Étude n°2	Création d'une planche de synthèse comparative	/ 25 pts	2 h30

Repères des documents composants l'épreuve	
Supports papier	DE1, DE2, DT1
Supports numériques	DT2 à DT12

DE : document étude – DR : document réponse – DT : document technique

L'usage de tout modèle de calculatrice, avec ou sans mode examen, est autorisé.

Consignes aux candidats et aux surveillants :

- ◆ Le **DOSSIER DE BASE** est ramassé avec l'identification portée sur la page de garde.
- ◆ En fin d'épreuve, l'ensemble des documents réponses (DR) ci-dessous est ramassé, regroupé et agrafé dans une copie d'examen modèle Éducation nationale.
- ◆ Découper impérativement sur le (ou les) DR sorti(s) de l'imprimante le coin portant l'identification.

DR à rendre :	Calque A3 fourni par le centre d'examen	DR imprimé(s) ou réalisé(s) par le candidat
DR1	X	
DR2		X

BACCALAURÉAT PROFESSIONNEL TECHNICIEN D'ÉTUDES DU BÂTIMENT option B : ASSISTANT EN ARCHITECTURE	Restauration et extension du château d'Andeville (AJ)		
	ÉPREUVE E2 : PROJET ARCHITECTURAL SOUS-ÉPREUVE E23 : ÉLABORATION D'ÉLÉMENTS DE PRÉSENTATION		
SESSION 2018	DURÉE : 4 h 00 COEFFICIENT : 2	1806ME-TEPA23	1/5

Renseignements complémentaires à l'étude n°1 :

Consignes de l'architecte pour réaliser le rendu des couvertures :

- ardoises en gris foncé - noir ;
- tuiles terre cuite en gris clair et hachures pour distinguer le sens des couvertures ;
- toiture terrasse en points représentant les gravillons.

Élaboration d'éléments de présentation

ÉTUDE n°1

SITUATION PROFESSIONNELLE :

Mission | ESQ | **AVP** | APS | APD | PRO | ACT | EXE/VISA | DECT | AOR

Assistant en entreprise d'architecture

Le maître d'ouvrage n'est pas convaincu du volume avec une toiture terrasse sur la totalité de l'extension. Avant de valider une partie de l'avant-projet sommaire, il souhaiterait avoir une nouvelle vision du projet avec une couverture en tuiles.

Vous êtes en chargé de dessiner les esquisses des perspectives à partir des croquis explicatifs de l'architecte.

ON DONNE :	Documents papier	Fichiers numériques
<i>Dossier de base commun aux épreuves E2 et E3</i>		
Documents techniques : <ul style="list-style-type: none">- Fonds de plans issus de la maquette numérique- Croquis de l'architecte scannés : Variante 1- Croquis de l'architecte scannés : Variante 2	DT1	DT2.pdf DT3.pdf

ON DEMANDE :

Sur les fonds de plan **DT1** issus de la maquette numérique :

1.1. Esquisser les volumes des 2 variantes à partir des vues proposées ;

Sur le calque fourni par le centre d'examen qui vous nommerez DR1 :

1.2. Tracer au feutre noir l'ensemble des perspectives : Variante 1 – Variante 2 – Projet initial

1.3. Effectuer un rendu en niveau de gris en respectant les consignes de l'architecte ;

1.4. Cadrer, titrer la planche de variantes et nommer les perspectives.

ON EXIGE :

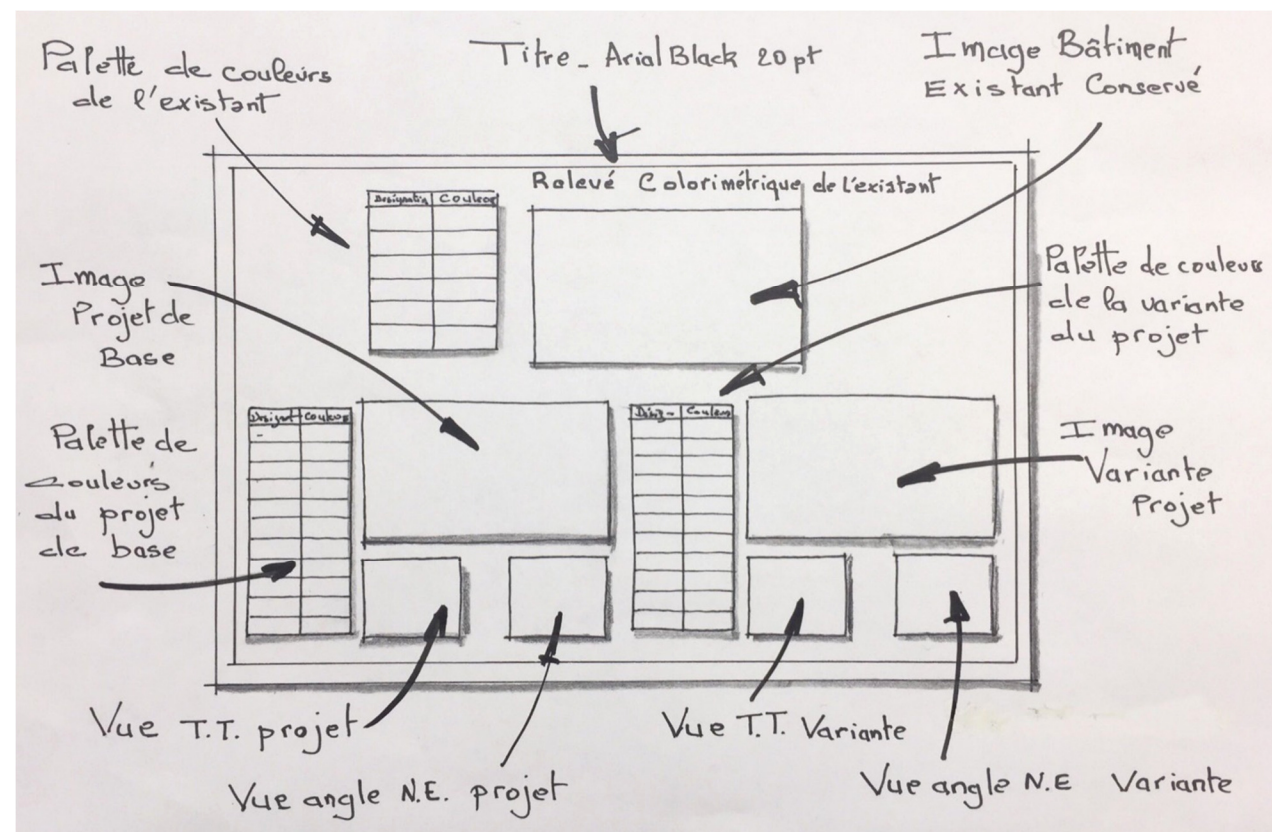
- une représentation des volumes correspondant aux croquis de l'architecte ;
- le respect des proportions ;
- une qualité de rendu propre et soignée ;
- des ombres mettant en valeur les volumes ;
- des textures conformes aux consignes ;
- un cadre et des titres appropriés.

DE1

BACCALAURÉAT PROFESSIONNEL TECHNICIEN D'ÉTUDES DU BÂTIMENT option B : ASSISTANT EN ARCHITECTURE	Restauration et extension du château d'Andeville (AJ)		
	ÉPREUVE E2 : PROJET ARCHITECTURAL SOUS-ÉPREUVE E23 : ÉLABORATION D'ÉLÉMENTS DE PRÉSENTATION		
SESSION 2018	DURÉE : 4 h 00 COEFFICIENT : 2	1806ME-TEPA23	2/5

Renseignements complémentaires à l'étude n°2 :

Croquis de l'architecte pour la mise en page de la planche :



Nuanciers et matériaux de la variante :

- Bardage ETERNIT EQUITONE PICTURA réf. – Rouge TA304
- Menuiseries Aluminium – RAL 7026
- Toiture terrasse – Bacs pré-végétalisés avec zone stérile gravillons de 40 cm
- Enduit Weber – gris perle 091

Élaboration d'éléments de présentation

ÉTUDE n°2

SITUATION PROFESSIONNELLE :

Assistant en entreprise d'architecture

Mission	ESQ	AVP	APD	PRO	ACT	EXE/VISA	DECT	AOR
---------	-----	-----	-----	-----	-----	----------	------	-----

Lors de la mission « études d'avant-projet », vous êtes chargé par votre chef d'agence de produire une planche de synthèse qui permettra au maître d'ouvrage de visualiser le projet initial et une proposition de variante de teintes et de traitements de matériaux utilisés sur les façades.

ON DONNE :

Dossier de base commun aux épreuves E2 et E3

Documents techniques :

- Photo de l'existant
- Palette de couleur à remplir
- Synthèse projet initial
- Vue sur toiture terrasse et angle Nord Est
- Nuancier ETERNIT EQUITONE
- Nuancier RAL
- Textures :
 - Gravier
 - Bac pré-végétalisé
- Nuancier WEBER

Documents papier

Fichiers numériques

- DT4.jpg
- DT5.pdf
- DT6.jpg
- DT7.jpg
- DT8.pdf
- DT9.jpg
- DT10.jpg
- DT11.jpg
- DT12.jpg

ON DEMANDE :

Sur un logiciel de traitement d'image :

- 2.1. Créer une feuille de présentation pour une sortie A3 paysage – 300 PPP ;
- 2.2. Préparer la planche en insérant les images selon les renseignements donnés par l'architecte ;
- 2.3. Colorer les palettes de couleurs :
 - de l'existant avec la photo de l'existant
 - du projet initial avec l'image de synthèse
- 2.4. Texturer les deux images extraites de la maquette numérique du projet initial ;
- 2.5. Colorer les palettes de la variante ;
- 2.6. Texturer les trois images de la variante ;
- 2.7. Imprimer la planche sur format A3 en couleur et sauvegarder sous le nom « **DR2-n°candidat.pdf** » ;

ON EXIGE :

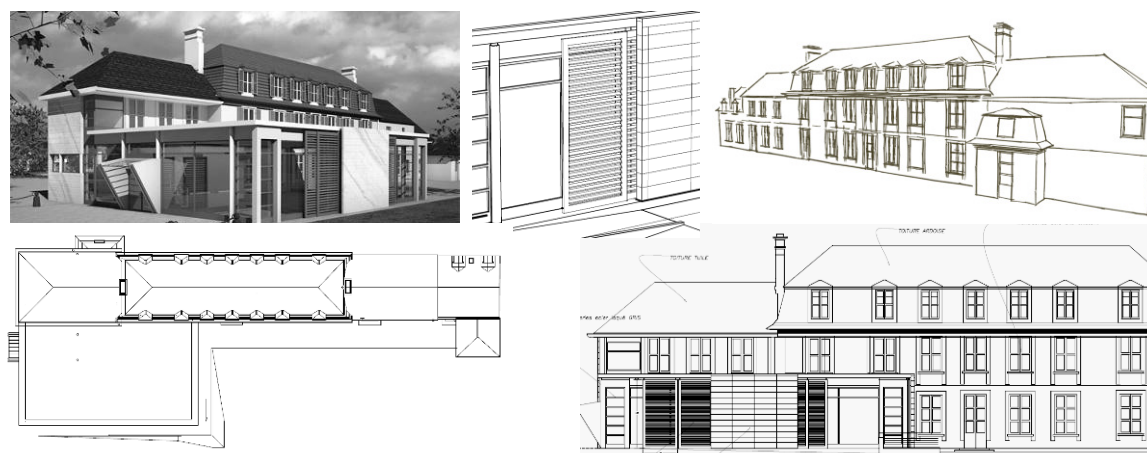
- Une mise en page conforme aux consignes ;
- Une définition des éléments insérés appropriée à la planche ;
- Un relevé des couleurs et textures représentatif de l'état existant et du projet initial ;
- Des couleurs et textures du curseur de la variante conforme à la proposition ;
- Une application juste des couleurs et textures appliquées sur les surfaces concernées ;
- Un document imprimé et sauvegardé selon les critères demandés.

DE2

BACCALAURÉAT PROFESSIONNEL TECHNICIEN D'ÉTUDES DU BÂTIMENT option B : ASSISTANT EN ARCHITECTURE	Restauration et extension du château d'Andeville (AJ)		
	ÉPREUVE E2 : PROJET ARCHITECTURAL SOUS-ÉPREUVE E23 : ÉLABORATION D'ÉLÉMENTS DE PRÉSENTATION		
SESSION 2018	DURÉE : 4 h 00	COEFFICIENT : 2	1806ME-TEPA23
			3/5

**BACCALAURÉAT PROFESSIONNEL
TECHNICIEN D'ÉTUDES DU BÂTIMENT**

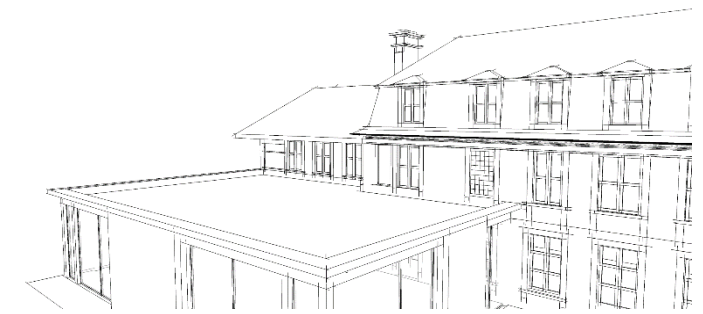
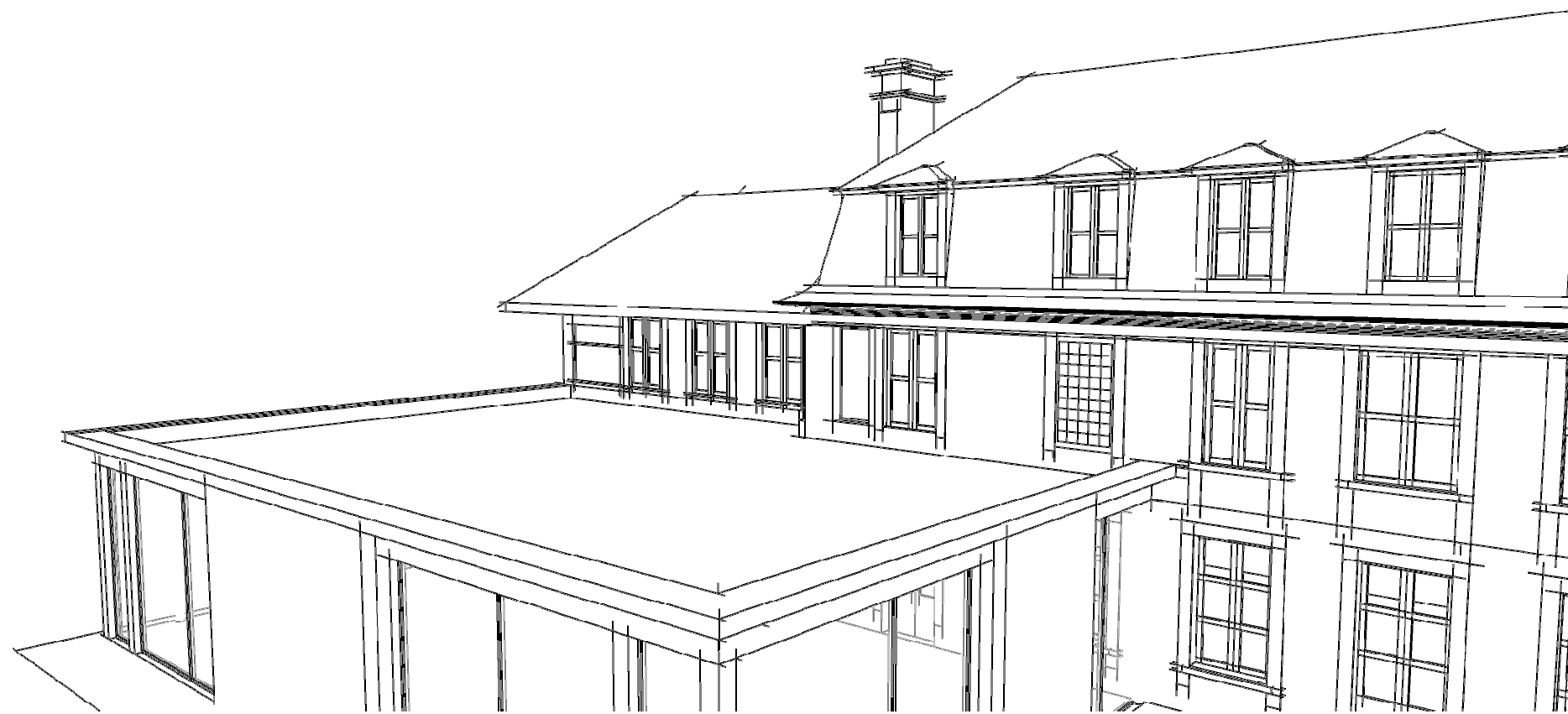
Option B : ASSISTANT EN ARCHITECTURE



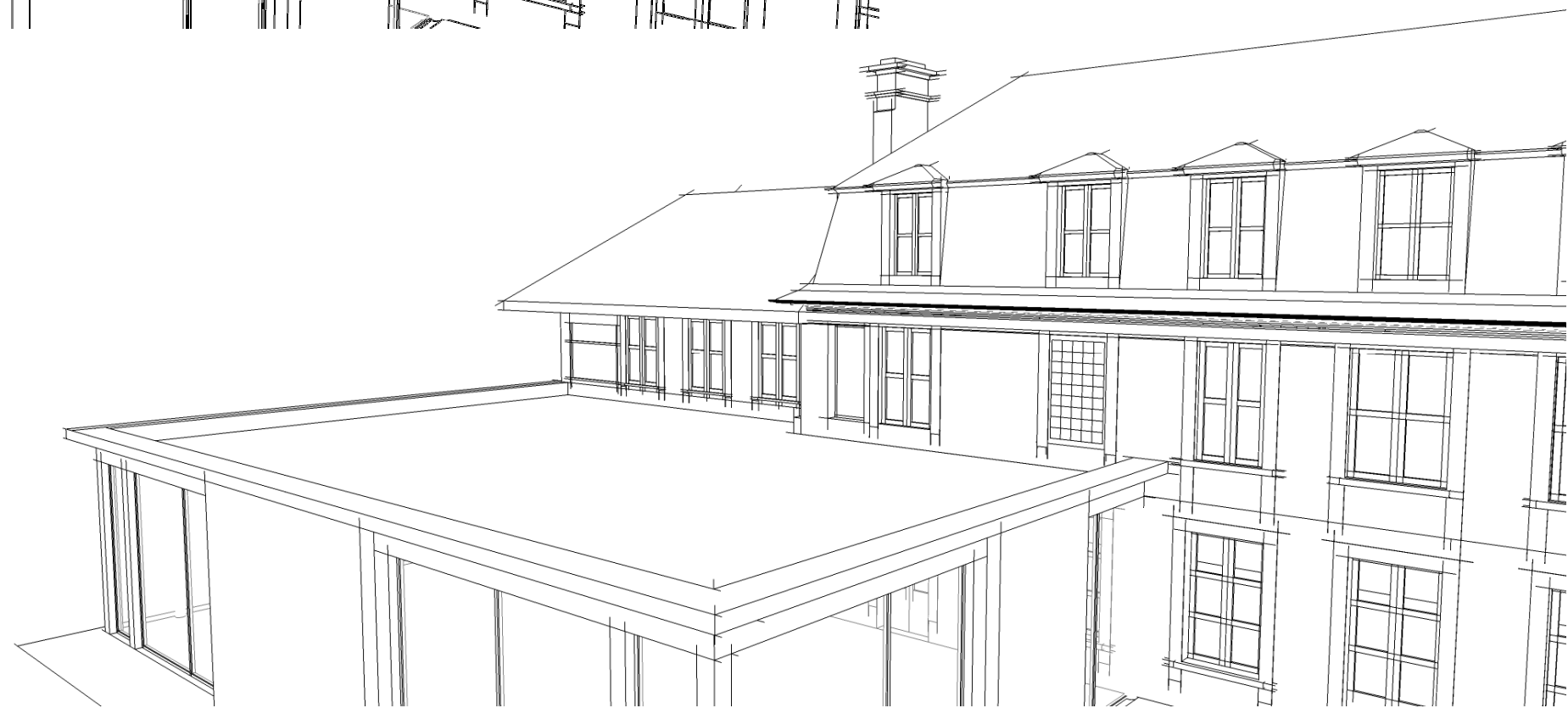
ÉPREUVE E2	PROJET ARCHITECTURAL
SOUS-ÉPREUVE E23	ÉLABORATION D'ÉLÉMENTS DE PRÉSENTATION

DOCUMENTS TECHNIQUES	N° papier	N° numérique
Fond de plan issu de la maquette numérique	DT1	
Variante 1		DT2.pdf
Variante 2		DT3.pdf
Photo de l'existant		DT4.jpg
Curseur de couleur		DT5.pdf
Synthèse projet initial		DT6.jpg
Vue sur toiture terrasse et angle N-E		DT7.jpg
Nuancier ETERNIT EQUITONE		DT8.pdf
Nuancier RAL		DT9.jpg
Gravier		DT10.jpg
Bac pré-végétalisé		DT11.jpg
Nuancier WEBER		DT12.jpg

BACCALAURÉAT PROFESSIONNEL TECHNICIEN D'ÉTUDES DU BÂTIMENT option B : ASSISTANT EN ARCHITECTURE	Restauration et extension du château d'Andeville (AJ)		
	ÉPREUVE E2 : PROJET ARCHITECTURAL SOUS-ÉPREUVE E23 : ÉLABORATION D'ÉLÉMENTS DE PRÉSENTATION		
SESSION 2018	DURÉE : 4 h 00	COEFFICIENT: 2	1806ME-TEPA23
			4/5



PROJET INITIAL



DT1

BACCALURÉAT PROFESSIONNEL TECHNICIEN D'ÉTUDES DU BÂTIMENT option B : ASSISTANT EN ARCHITECTURE	Restauration et extension du château d'Andeville (AJ)		
	ÉPREUVE E2 : PROJET ARCHITECTURAL SOUS-ÉPREUVE E23 : ÉLABORATION D'ÉLÉMENTS DE PRÉSENTATION		
SESSION 2018	DURÉE : 4 h 00	COEFFICIENT: 2	1806ME-TEPA23
			5/5