

**CONCOURS GÉNÉRAL
DES MÉTIERS**

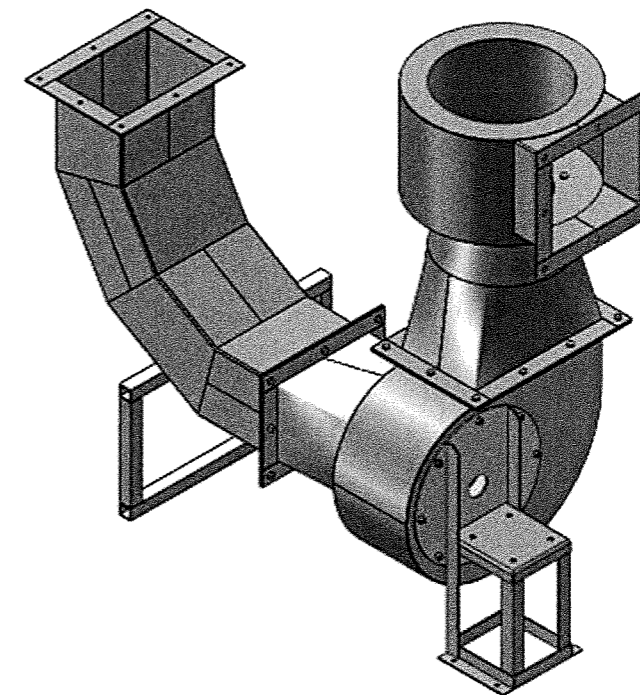
SPÉCIALITÉ :
Technicien en Chaudronnerie Industrielle.

Épreuve d'admission :
DOSSIER CORRECTEURS

- Document hygiène et sécurité
- Barème de correction

: DC 1/7

: DC 2/7 à DC 7/7



Hygiène et Sécurité

Tous candidats se présentant sans tenue de travail (bleu de travail ou équivalent et chaussures de sécurité) ne pourra pas participer au concours tant qu'il ne sera pas équipé.

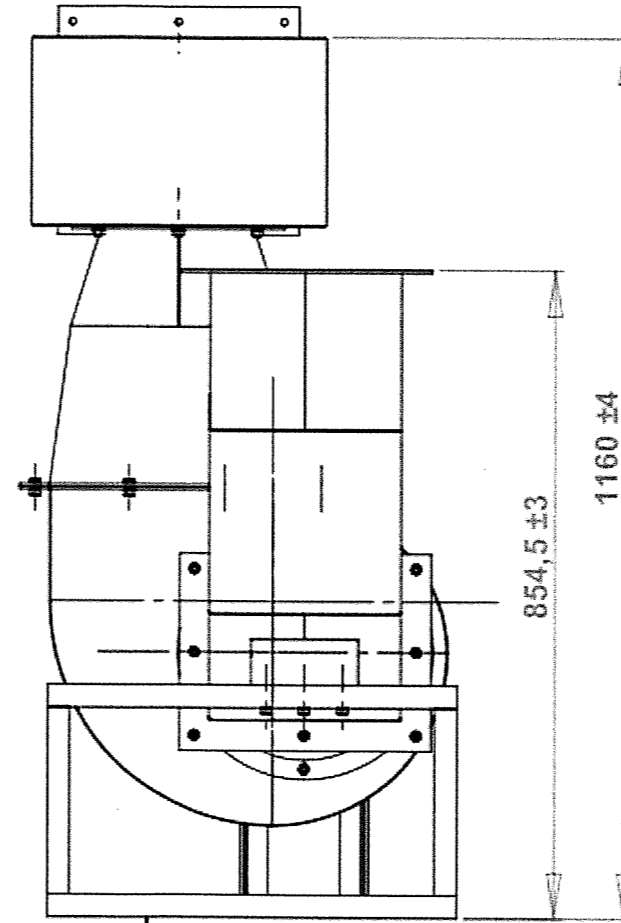
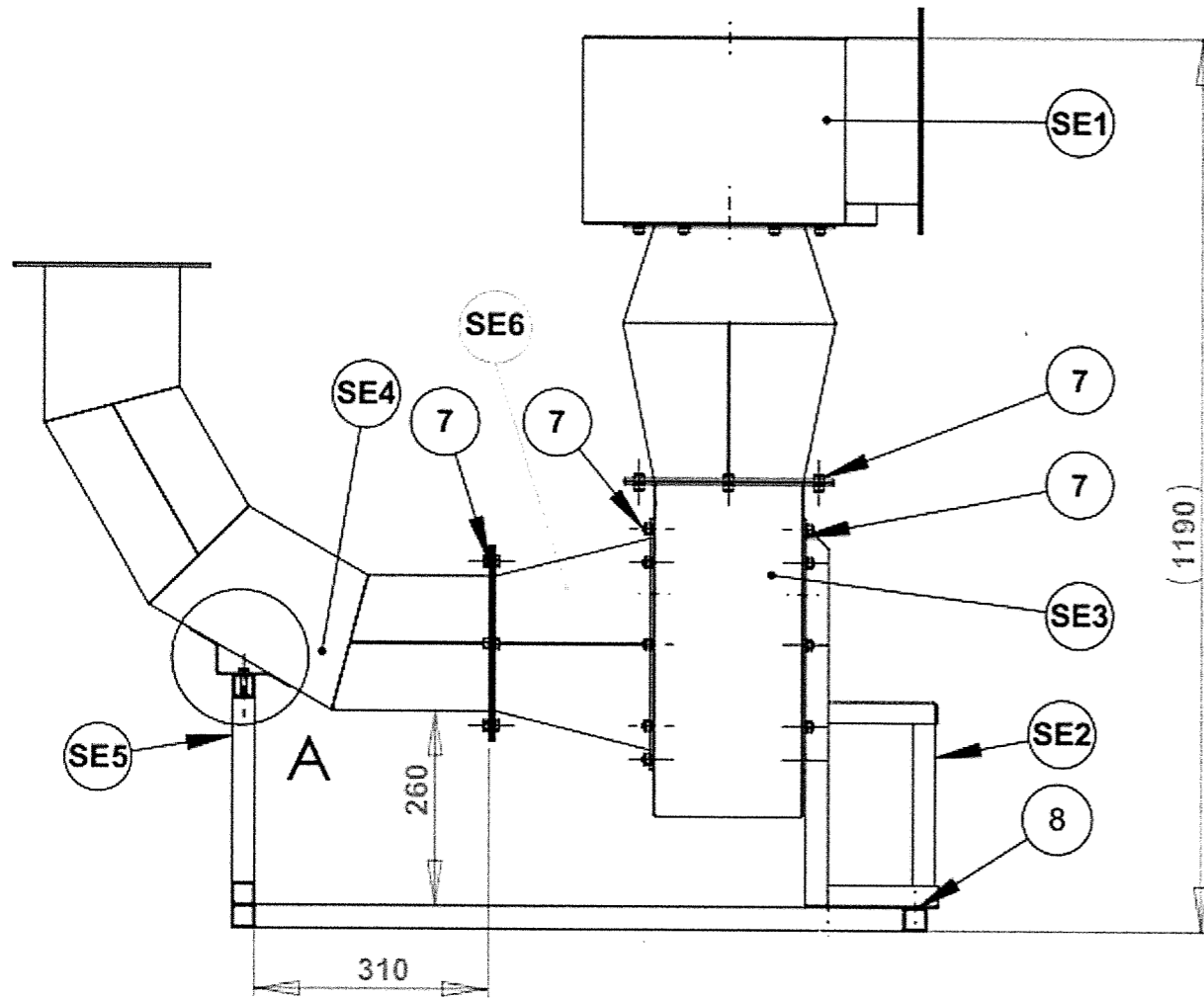
Une pénalité ne sera appliquée qu'après une mise en garde d'un examinateur.

Mettre une croix à chaque manquement constaté	1	2	3	4	5	Pénalité : 10 pts à chaque manquement	
<u>Règles générales :</u>							
Non port des EPI et non respect des règles d'hygiène.							
Non respect d'une règle de sécurité sur poste de travail							
<u>Sur zone de travail du candidat :</u>							
Eléments en équilibres, «entassement» d'éléments							
Eléments « hauts » non stockés au sol							
Chutes répétées des éléments ou matériels							
Mise au rebus des chutes non effectuées							
Zones de passage autour du poste dégagées							
<u>Matériel électroportatif :</u>							
Projection d'étincelles sur une personne							
Fil électrique gênant le passage							
Utilisation dangereuse des meuleuses : carter et/ou poignée manquante, disque vers le haut, non arrêt de la meule après travail, consommables non changés en temps (usure prononcée des disques)...							
<u>NUMERO DE CANDIDAT :</u>						<u>Total de points de pénalité</u>	_____PTS

Ces pénalités s'entendent « hors barème », c'est-à-dire que ces points de pénalités seront retirés sur le total obtenu des **600 points** du barème de correction.

Barème d'évaluation

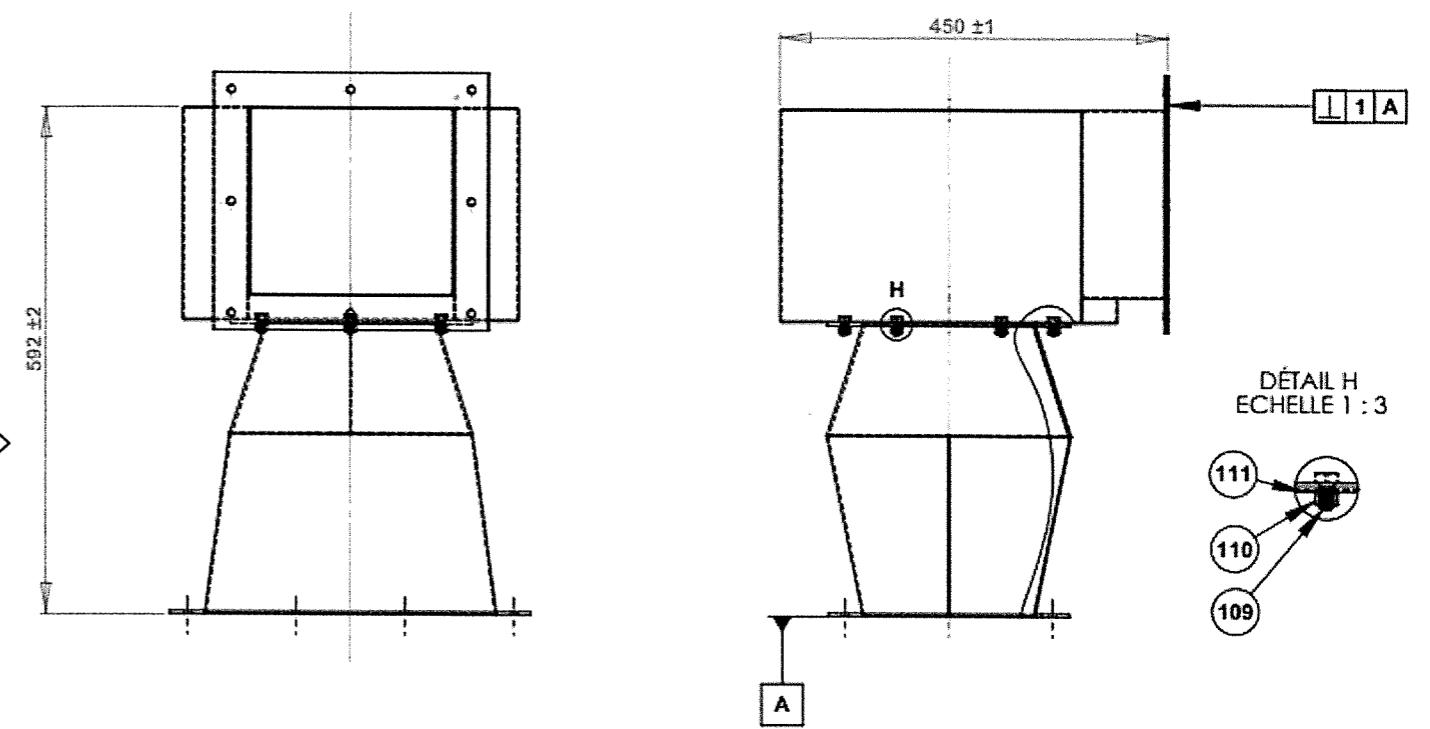
ENSEMBLE (complet)	Critères	NOTE
Cote 854,5	$854,5 \pm 3$	/10
Cote 1160	1160 ± 4	/10
Montage des sous ensembles	Montage conforme au plan, orientation....	/20
TOTAL :		/40



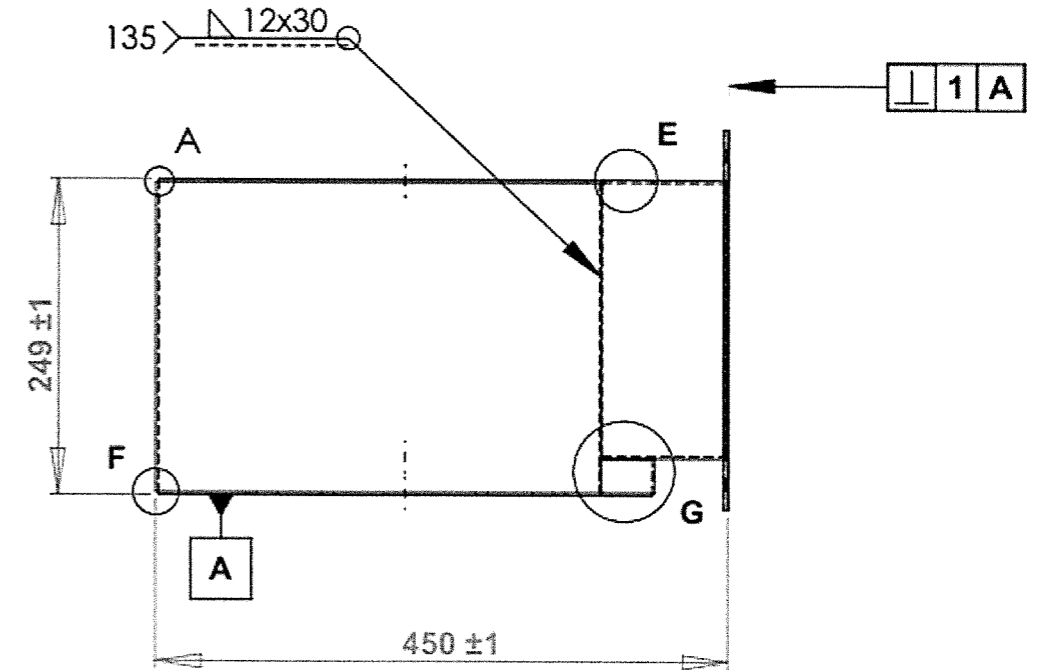
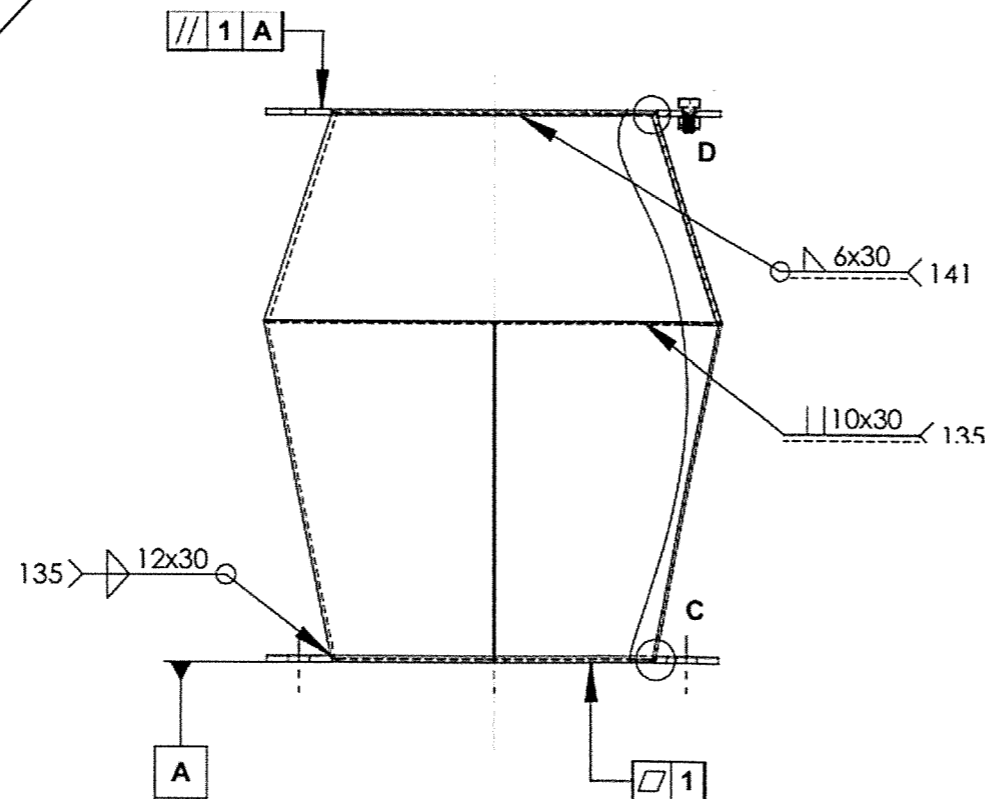
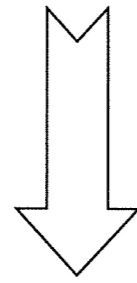
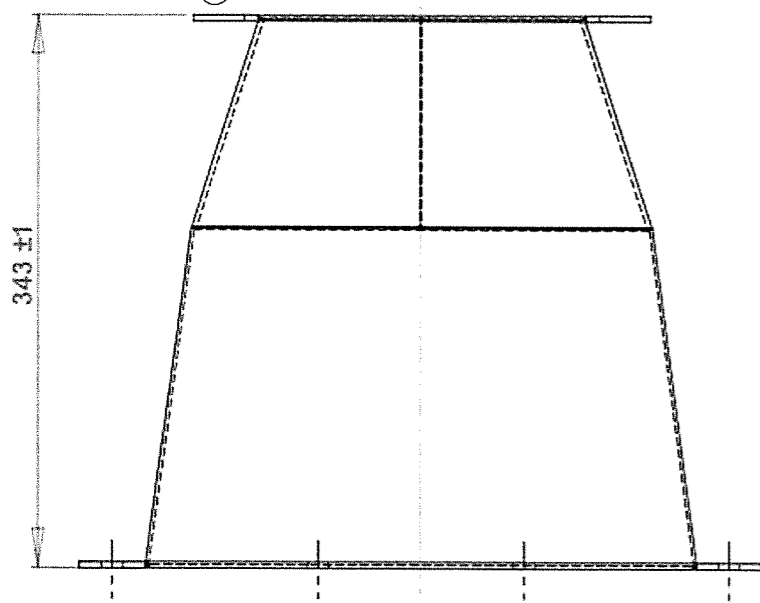
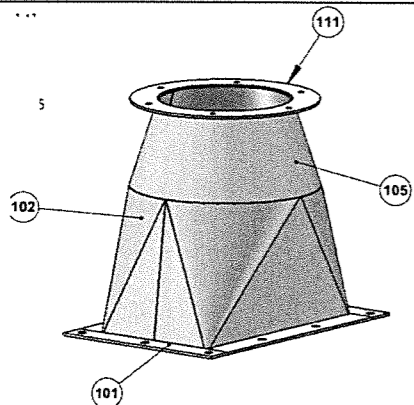
Nota : SE5 représenté partiellement

SE 1 Réduction		NOTE
Cote hauteur 592	Critères 592 ±2	/10
Perpendicularité A	1 mm	/10
TOTAL :		/20

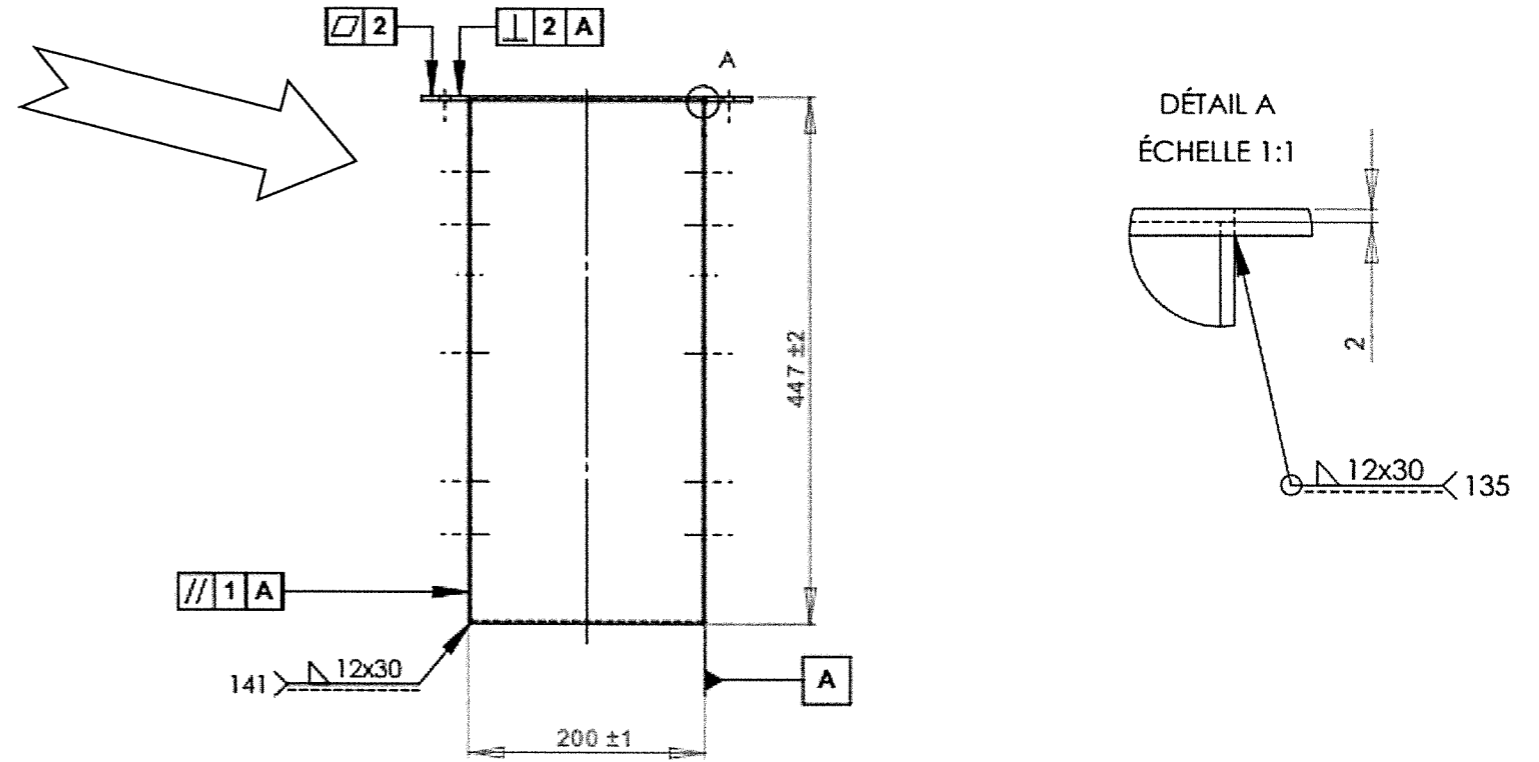
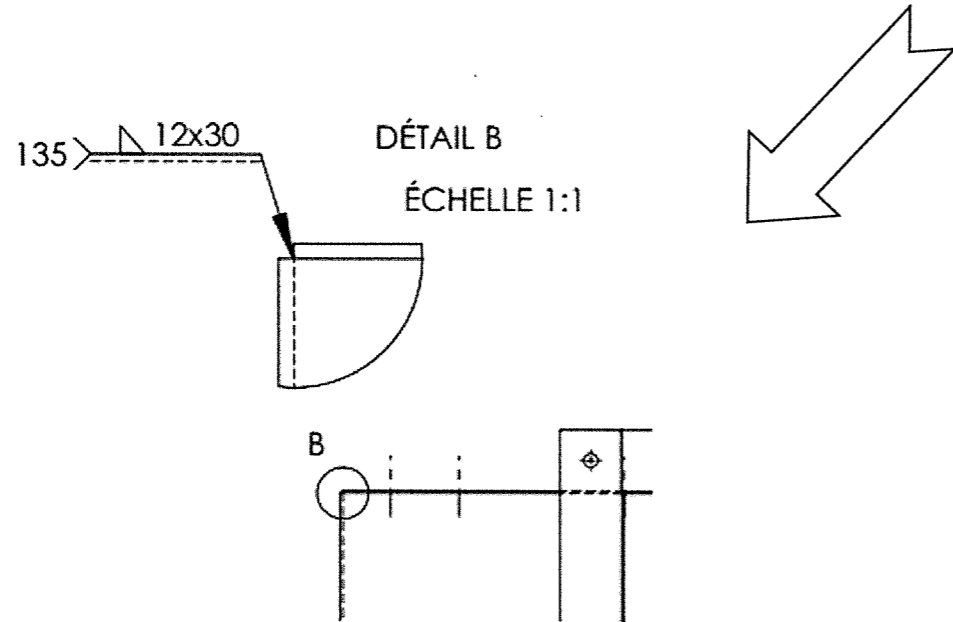
SE 1 Rep 111, 105, 102 et 101		NOTE
Cote 343	Critères 343 ±1	/10
Parallélisme Bride 111 / A	Tolérance 1 mn	/10
Soudures longitudinales du Rep. 102 et 105	Soudage 141 Aspect des cordons et respect de la symbolisation	/20
Ajustement et soudage du Rep. 102 avec le Rep. 105	Soudage 135 Aspect des cordons et respect de la symbolisation. J max = ép/2.	/20
Mise en forme du Rep. 102	Formage, Absence de coups...	/15
Mise en forme du Rep. 105	Formage, Absence de coups...	/15
TOTAL :		/90



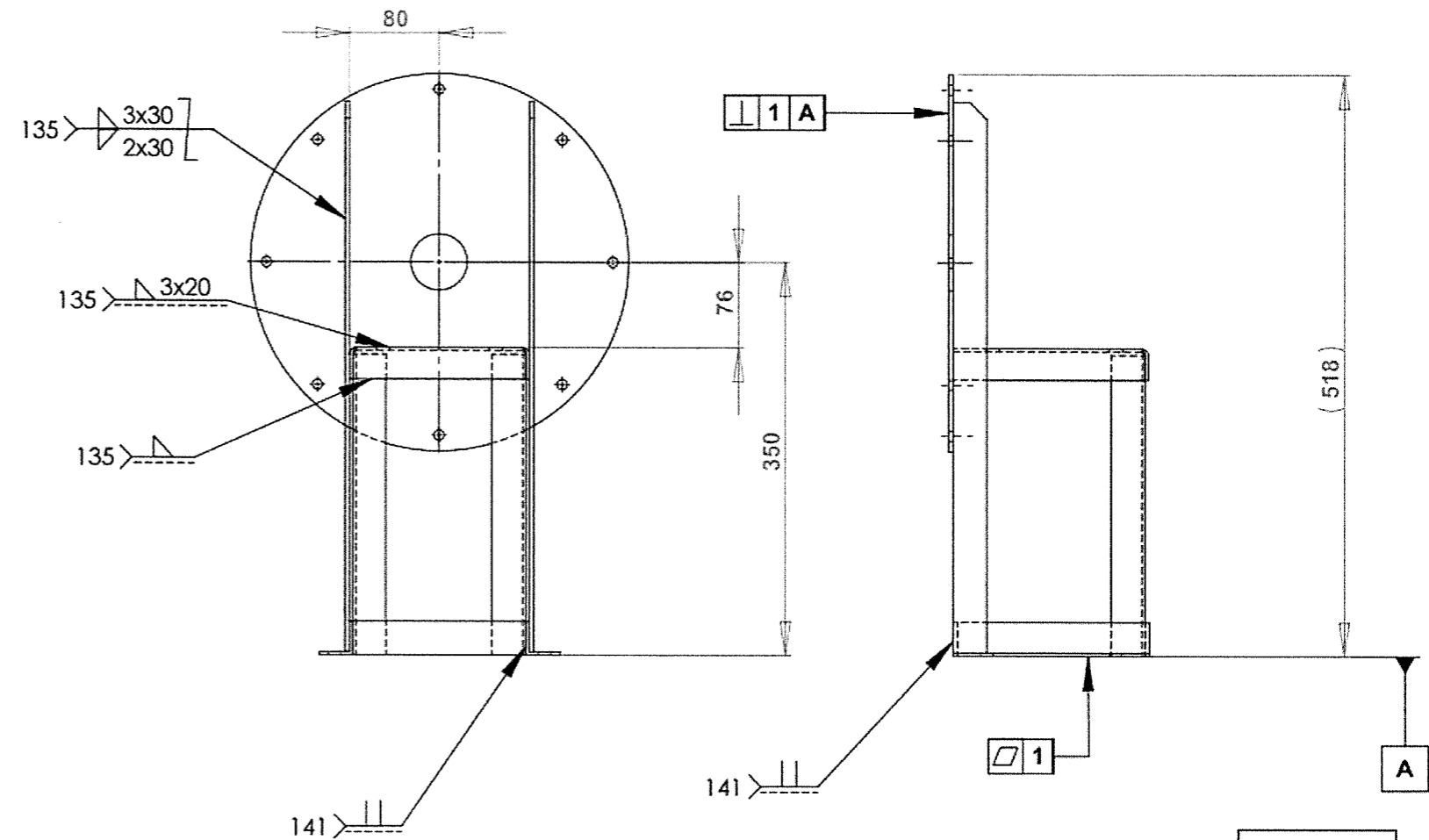
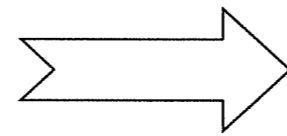
SE 1 Rep 103, 104, 106 à 108		NOTE
Cote 249	Critères 249 ±1	/10
Cote 450	450 ±1	/10
Ajustement des éléments	J max = ép/2.	/30
Assemblage 135	Respect de la symbolisation, aspect des cordons.	/20
TOTAL :		/70



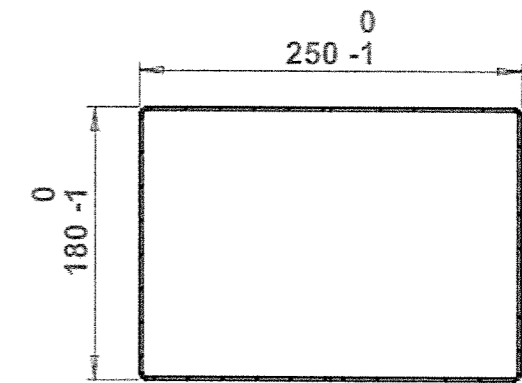
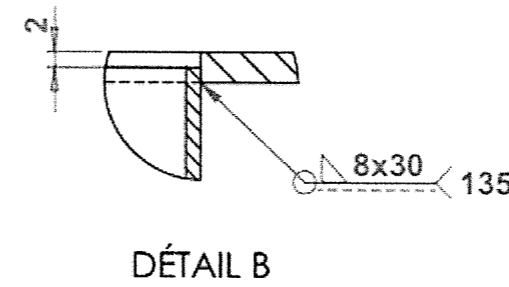
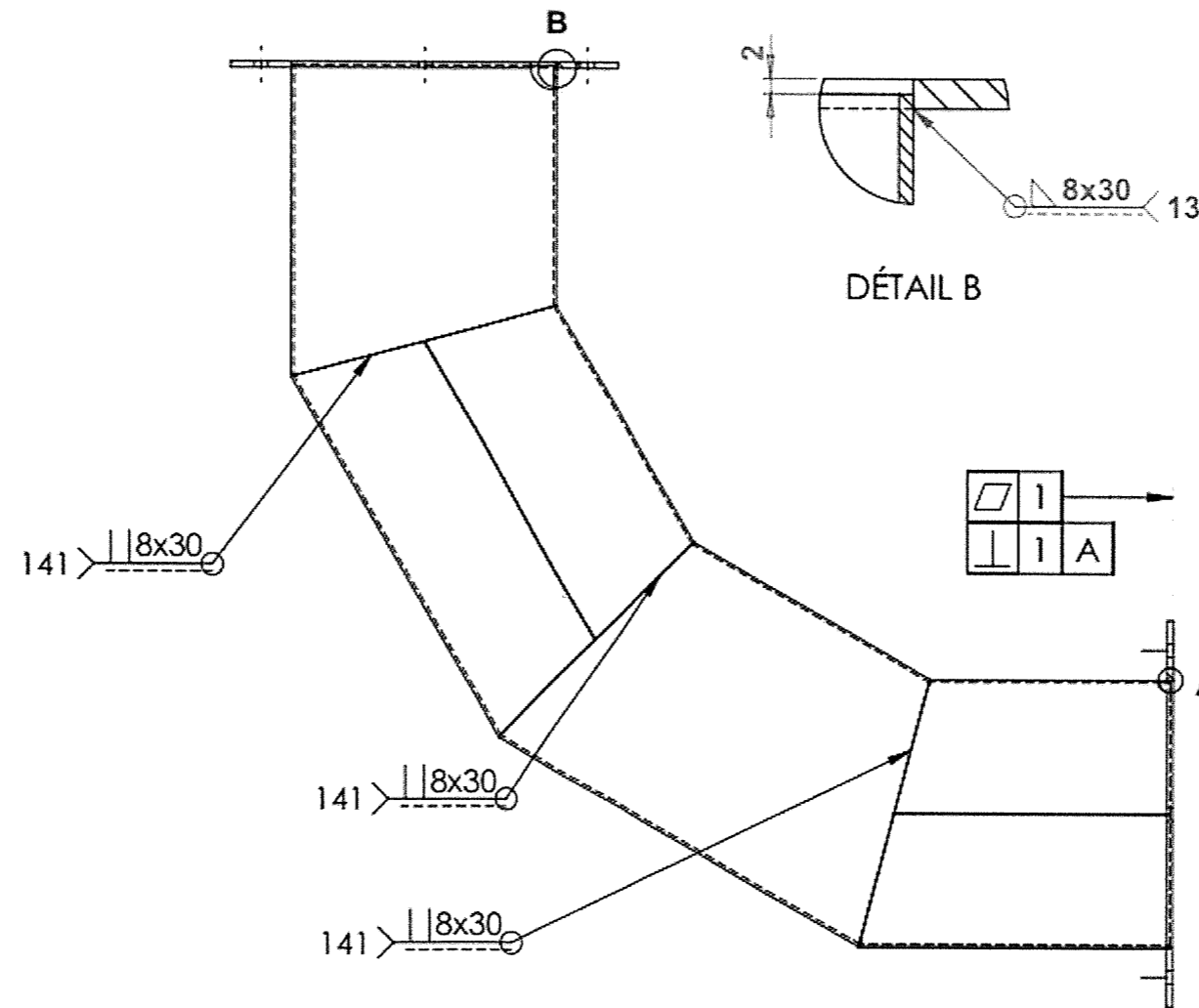
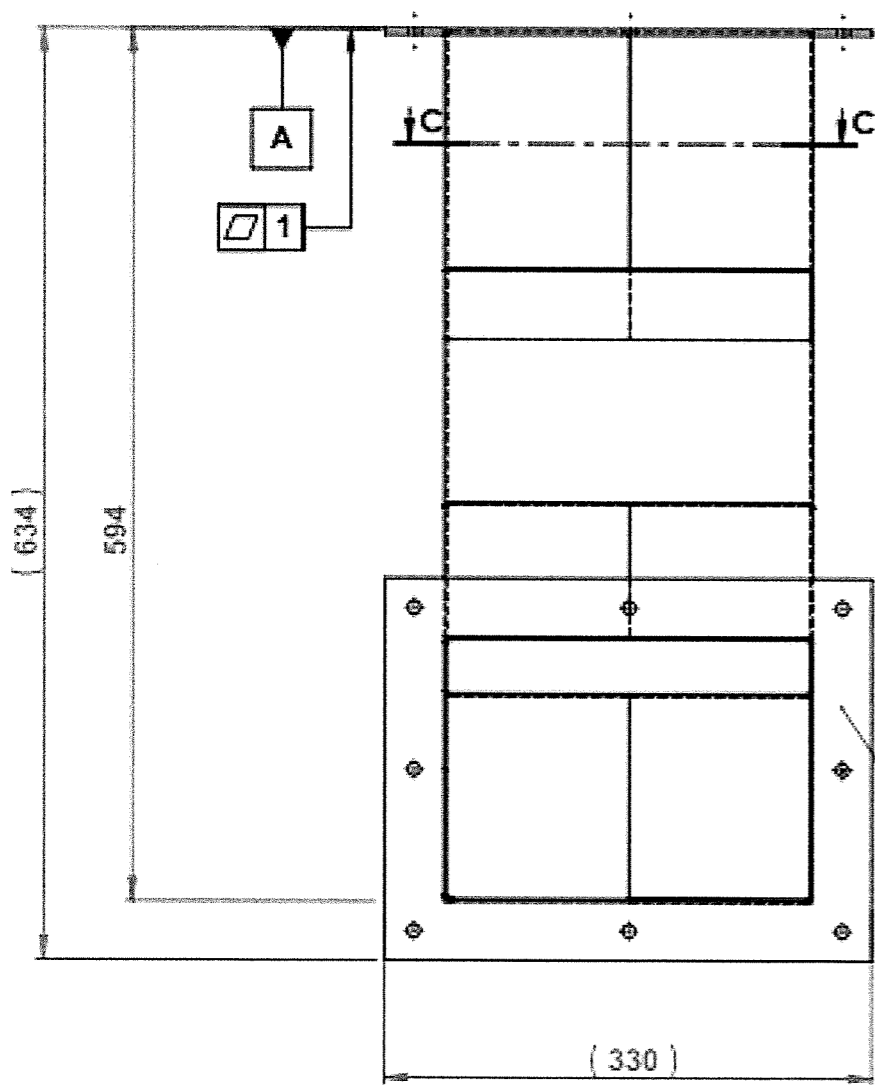
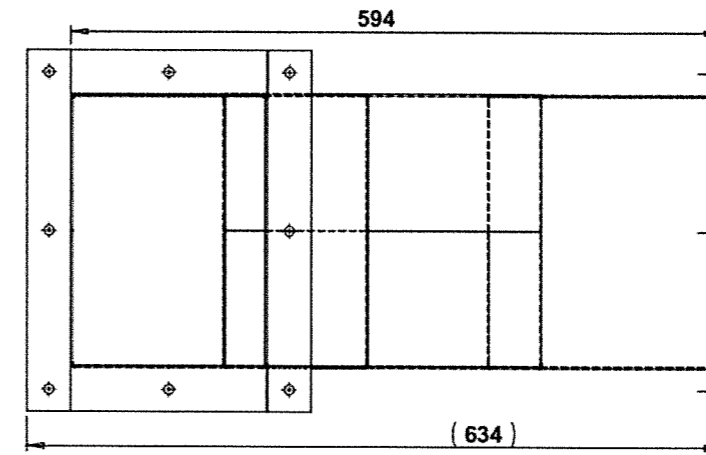
SE-2 Aspiration	Critères	NOTE
Cote 447	447 ± 2	/10
Planéité	1 mm	/10
Perpendicularité A	1 mm	/10
Ajustement des éléments	J max = ép/2.	/20
Assemblage 135	Respect de la symbolisation, aspect des cordons.	/20
Assemblage 141	Respect de la symbolisation, aspect des cordons.	/20
TOTAL :...../90		



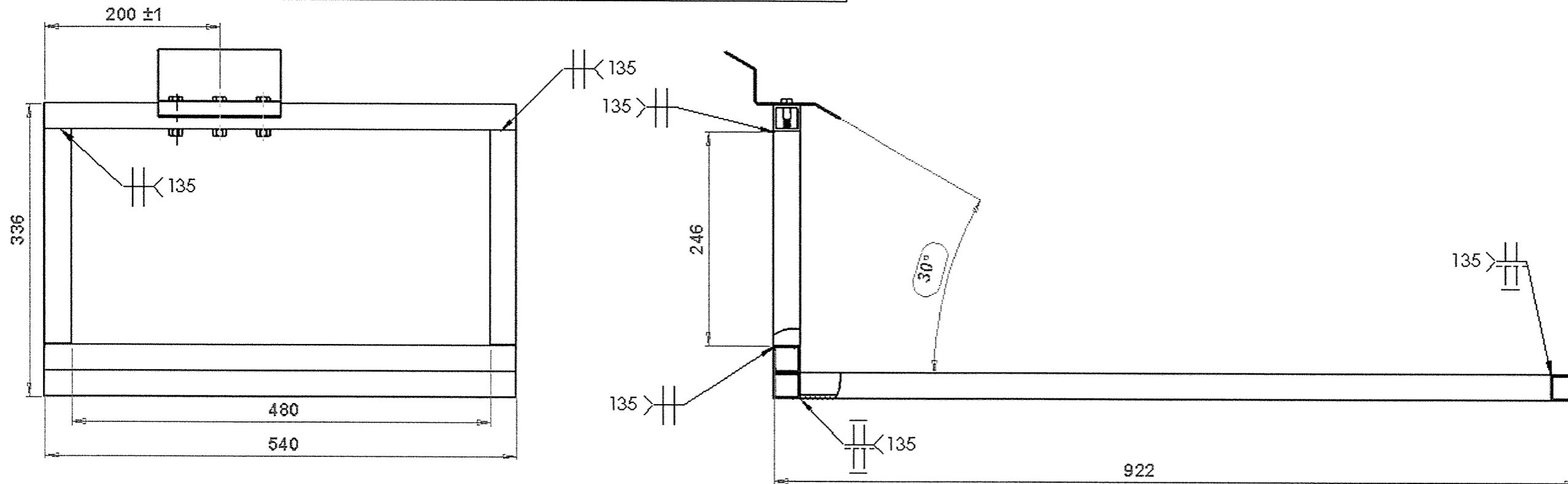
SE-2 Aspiration	Critères	NOTE
Cote 350	350 ± 2	/10
Cote 76	76 ± 2	/10
Cote 80	80 ± 2	/10
Planéité	1 mm	/10
Perpendicularité A	1 mm	/10
Assemblage	Respect de la symbolisation, aspect des cordons.	/20
TOTAL :...../70		



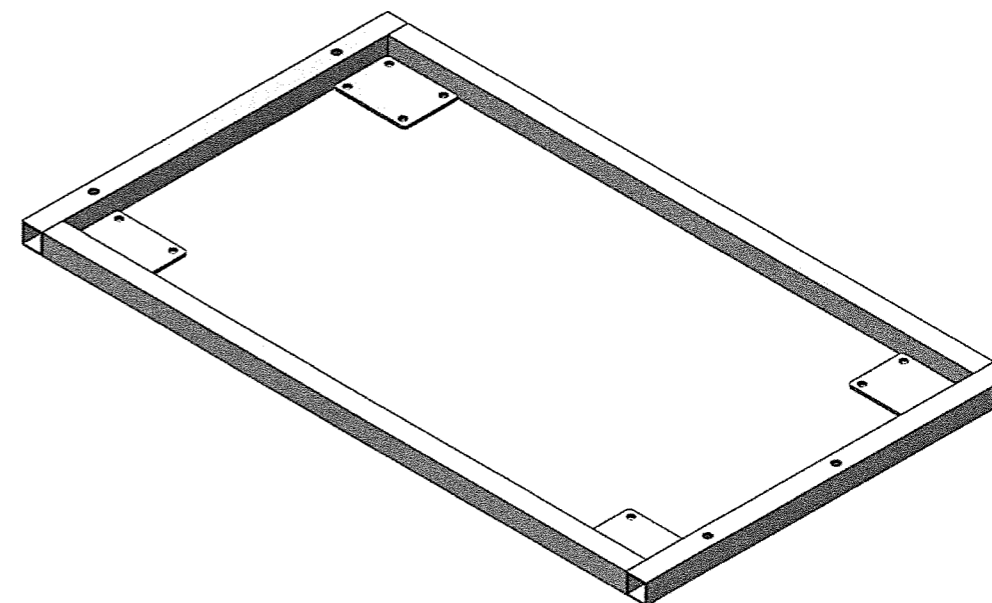
SE-4 Coude d'évacuation	Critères	NOTE
Section du coude 250 x 180	Tolérance +0 / -1	/10
Cote 594 (2 fois)	594 ± 2	/10
Perpendicularité A	1 mm	/10
Ajustement des éléments	J max = ép./2	/20
Assemblage	Respect de la symbolisation, aspect des cordons.	/30
TOTAL :...../80		



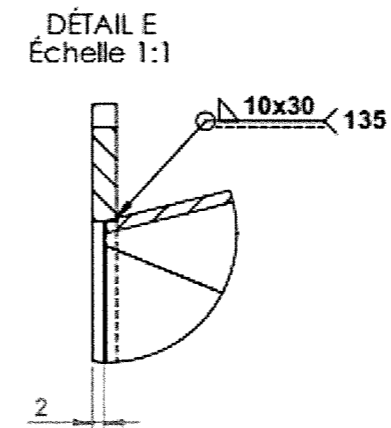
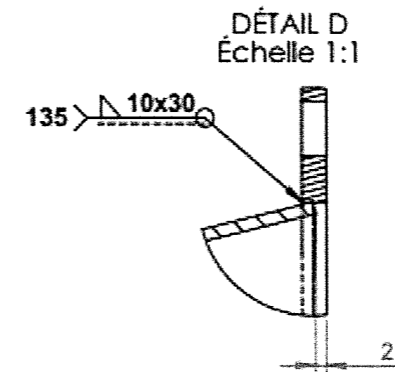
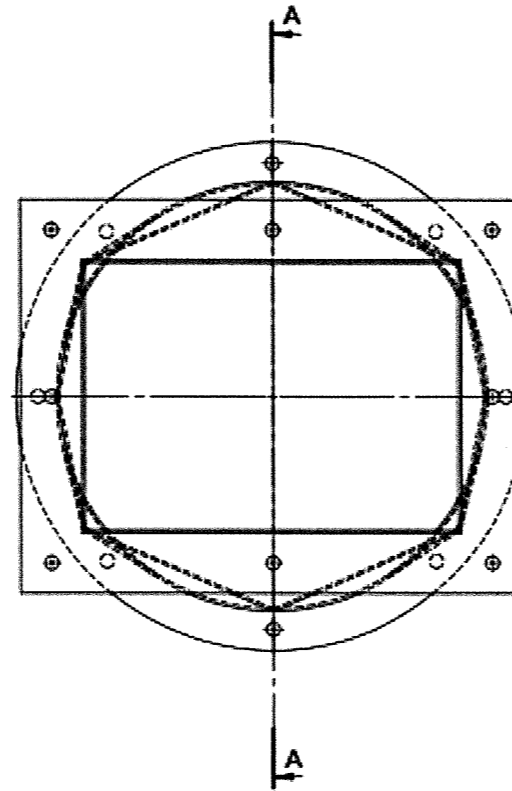
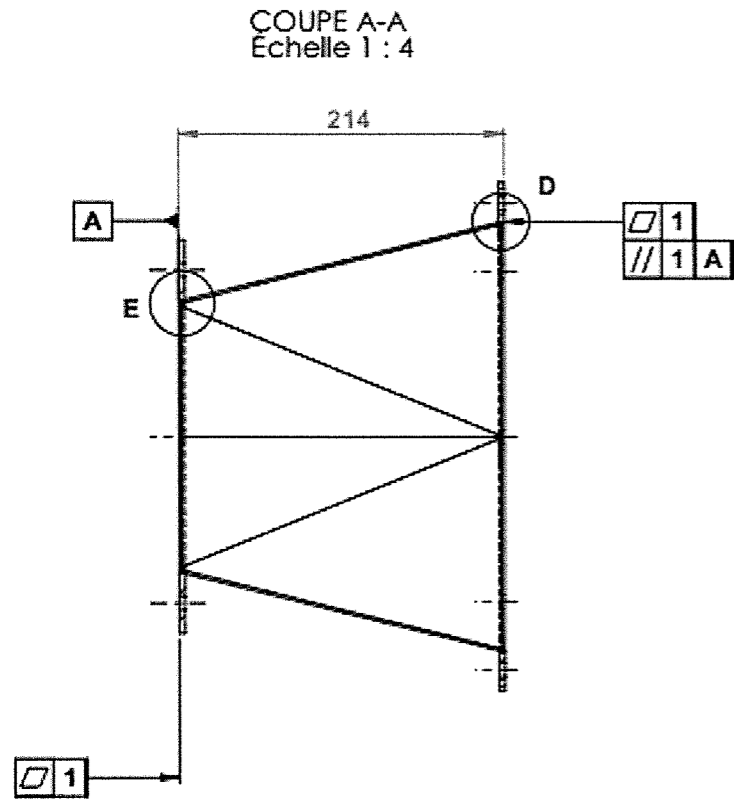
SE-5 Pied et support	Critères	NOTE
Cote 200	200 ±1	/10
Cadre 480 x 246	tolérance ± 2	/10
Assemblage	Respect de la symbolisation, aspect des cordons.	/10
TOTAL :...../30		



SE-5 Pied et support	Critères	NOTE
Platine Rep. 508 : soudage, finition	Choix et qualité de l'assemblage.	/10
Cadre 922 x 140	tolérance ± 2	/10
Assemblage des tubes	Respect de la symbolisation, aspect des cordons.	/10
TOTAL :...../30		



SE-6 Raccordement	Critères	NOTE
Cote 214	Tolérance ± 2	/10
Parallélisme A	594 ± 2	/10
Mise en forme du Rep. 102	Formage, Absence de coups...	/20
Ajustement des éléments	J max = ép./2	/10
Assemblage	Respect de la symbolisation, aspect des cordons.	/10
TOTAL :/100		



Logitrace	Voir évaluation en situation (DR 1/9)	
	Report de la note	/20

SECURITE	Voir évaluation en situation (DR 2/9)	
	Nombre de points de pénalité : -	

Evaluation de l'ensemble	Voir évaluation barème (DR 4/9 à DR 9/9)	
		/600