

MISE EN SITUATION

L'appareil suivant est un clapet anti retour qui est monté sur une centrale d'aspiration située dans une pièce attenante à l'atelier de menuiserie. Il a été monté par l'installateur du système d'aspiration afin de prévenir tout risque d'incendie, d'explosion ou de propagation d'une explosion et les retours de poussières à l'arrêt de l'installation dues aux poussières de bois.

L'ensemble, représenté ci-contre à droite sur la fig1, est une "centrale d'aspiration" qui comporte un clapet anti retour

Le dispositif est décomposé en quatre parties :

- La première partie est le sous-ensemble **SE1** : un corps avec une portion cylindrique.
- La seconde partie est le sous-ensemble **SE2** : la réduction concentrique.
- La troisième partie est le sous-ensemble **SE3** : la réduction excentrique.
- La quatrième partie est le sous-ensemble **SE4** : un couvercle que l'on peut ouvrir ou fermer pour effectuer la maintenance du corps.



Fig 2

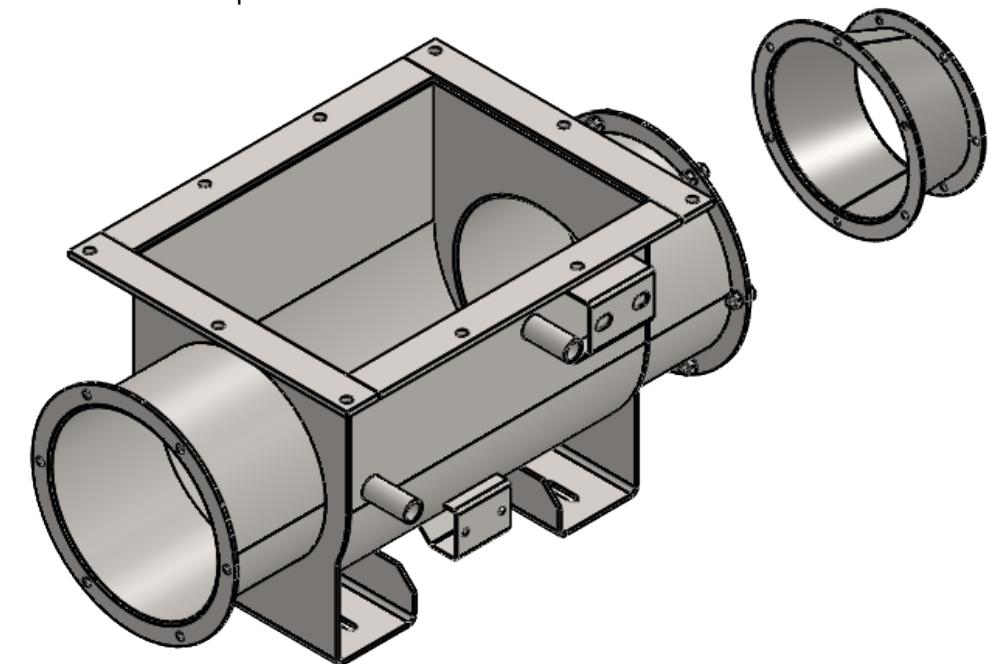
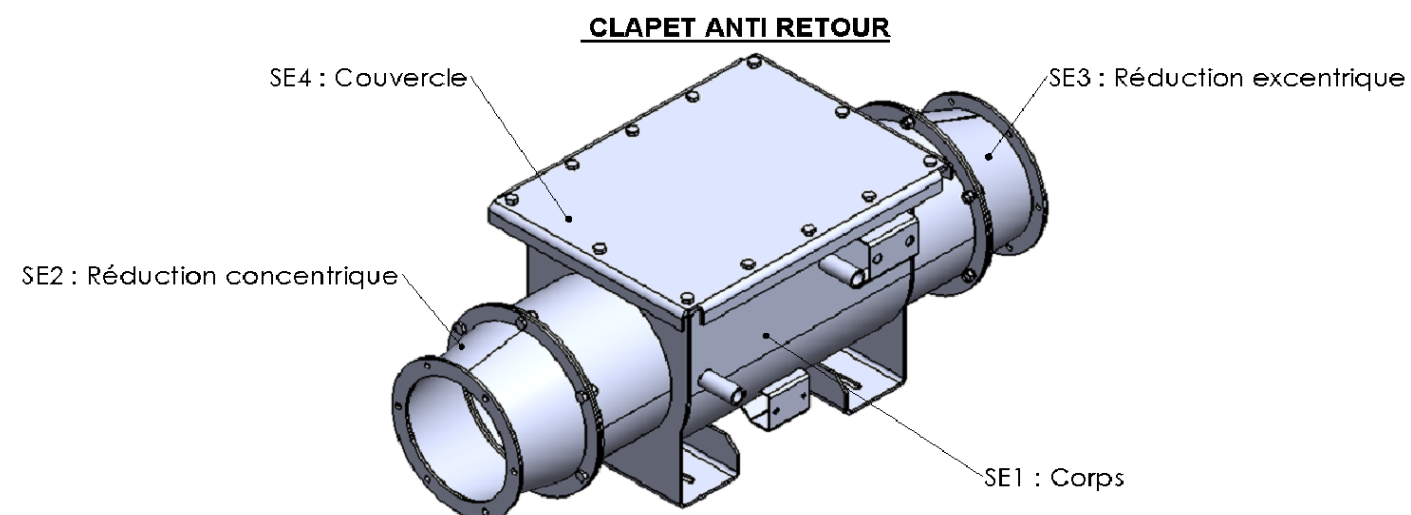
Zone d'étude :

La zone d'étude portera sur le clapet anti retour sur la fig 2 ci-contre.



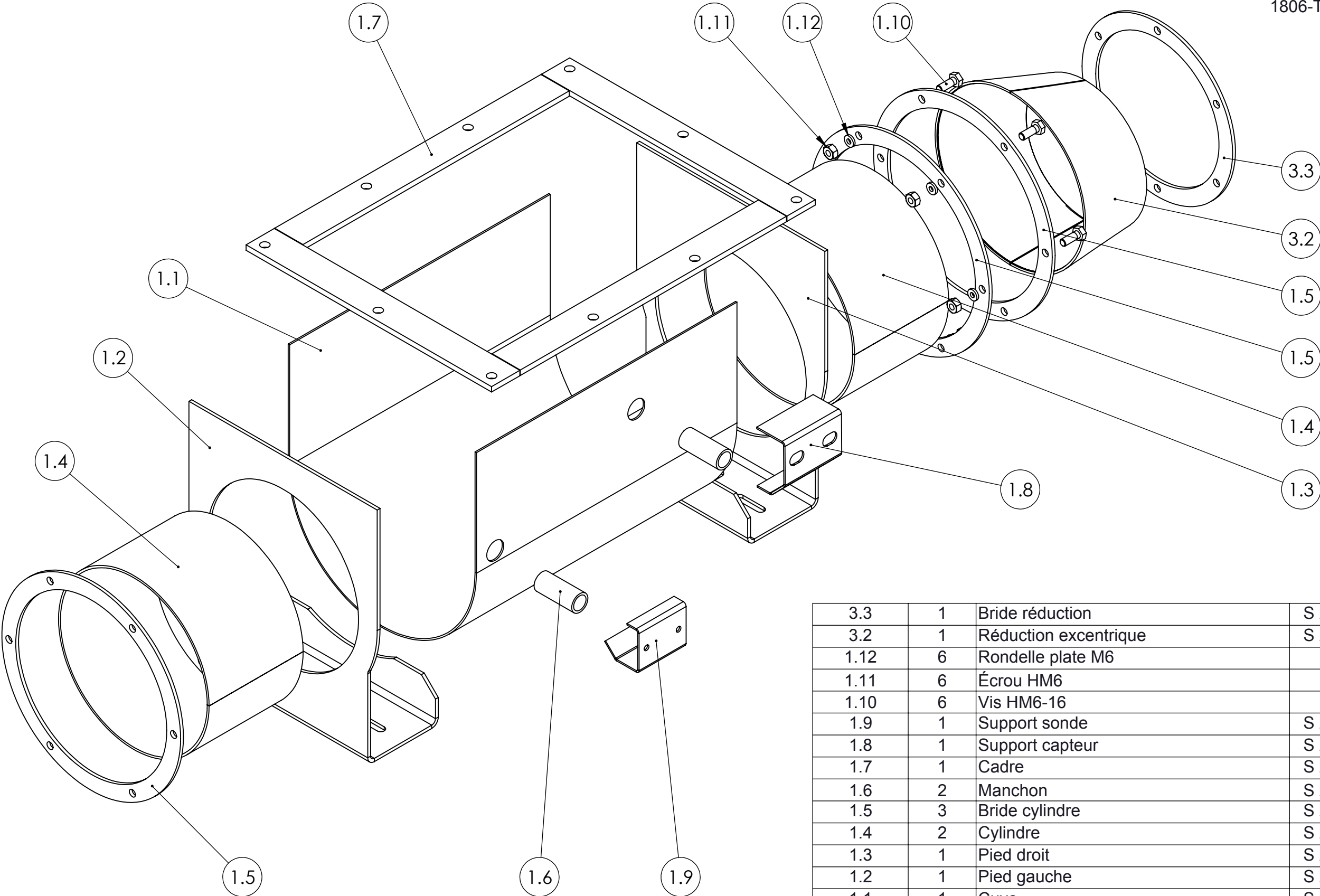
Fig 1

L'étude portera sur les sous-ensembles SE1 et SE3



BCP Technicien en chaudronnerie industrielle

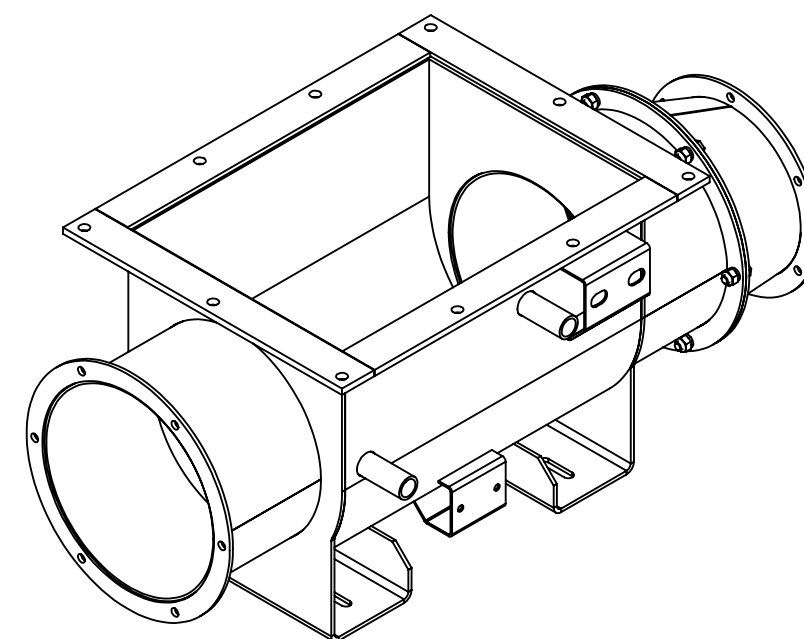
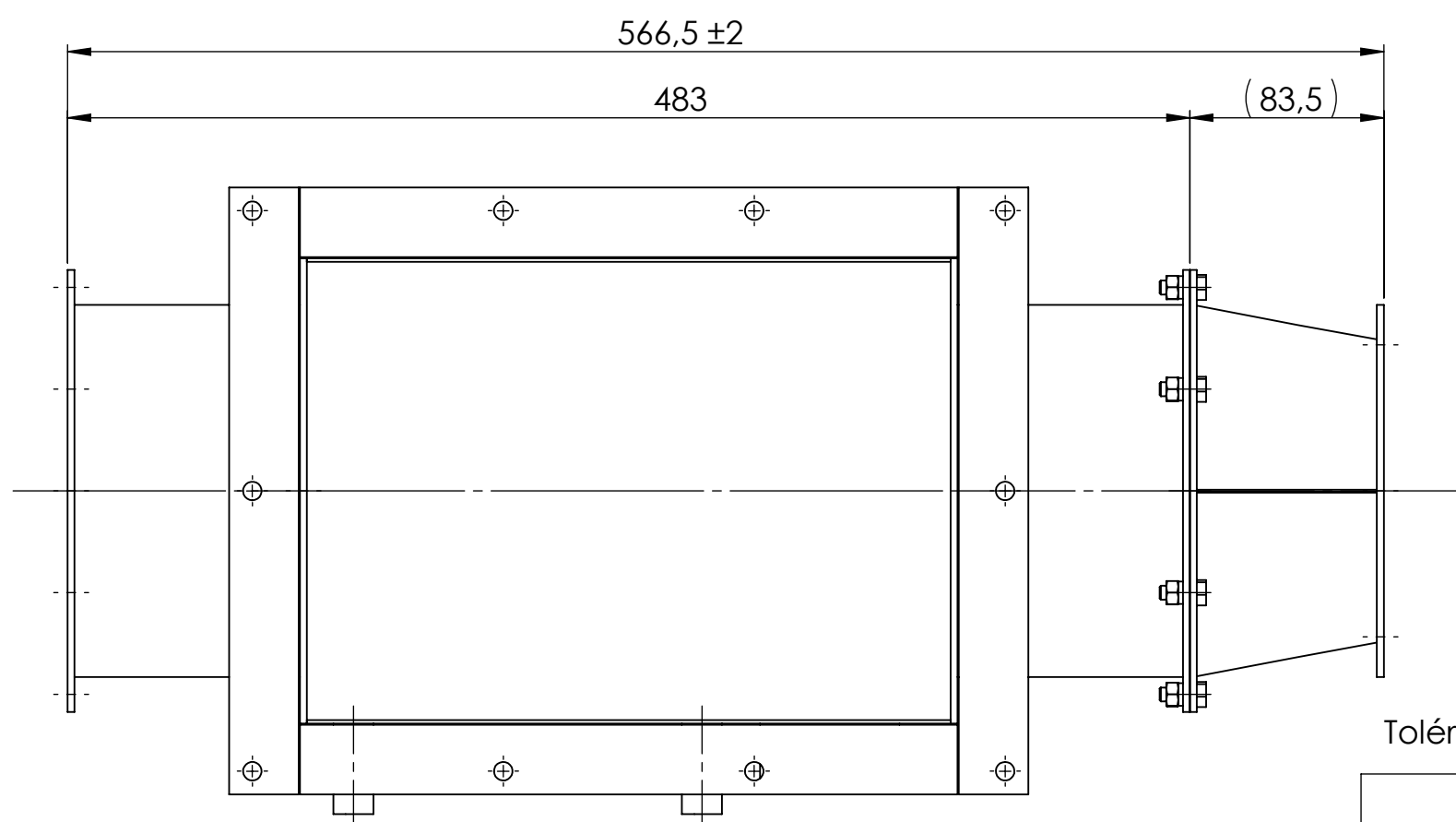
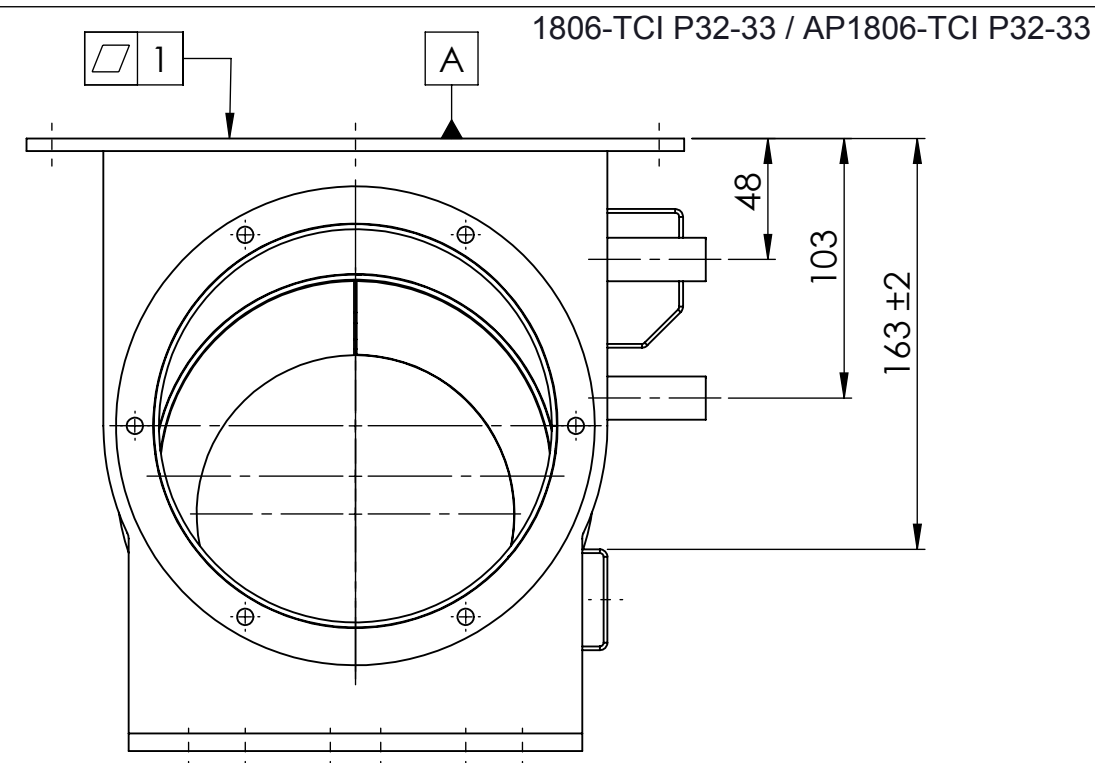
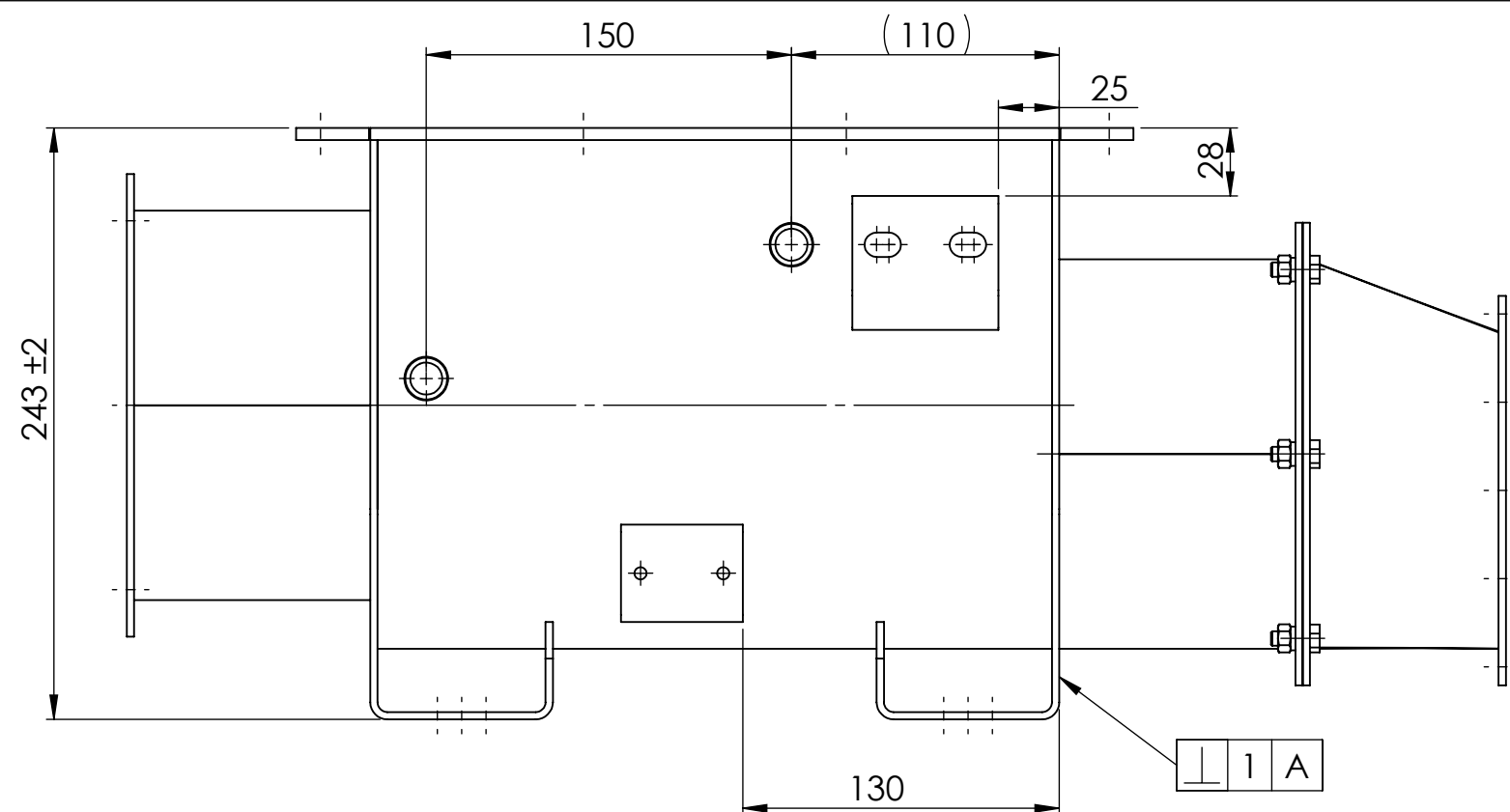
Échelle :	Mise en situation	Épreuve E3
		Durée : E32 : 3 h E33 : 8 h
Session 2018	Clapet anti retour	DT 2/9



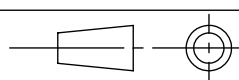
3.3	1	Bride réduction	S 235	Tôle ép. 3 mm
3.2	1	Réduction excentrique	S 235	Tôle ép. 2 mm
1.12	6	Rondelle plate M6		
1.11	6	Écrou HM6		
1.10	6	Vis HM6-16		
1.9	1	Support sonde	S 235	Tôle ép. 1,5 mm
1.8	1	Support capteur	S 235	Tôle ép. 1,5 mm
1.7	1	Cadre	S 235	Fer plat 30 x 5
1.6	2	Manchon	S 235	Tube Ø 17,2 x 2,3
1.5	3	Bride cylindre	S 235	Tôle ép. 3 mm
1.4	2	Cylindre	S 235	Tôle ép. 2 mm
1.3	1	Pied droit	S 235	Tôle ép. 3 mm
1.2	1	Pied gauche	S 235	Tôle ép. 3 mm
1.1	1	Cuve	S 235	Tôle ép. 1,5 mm
Repère	Nombre	Désignation	Matière	Observation

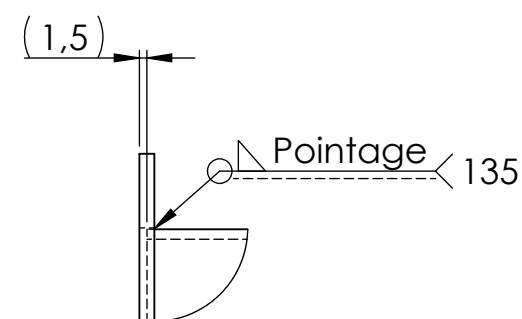
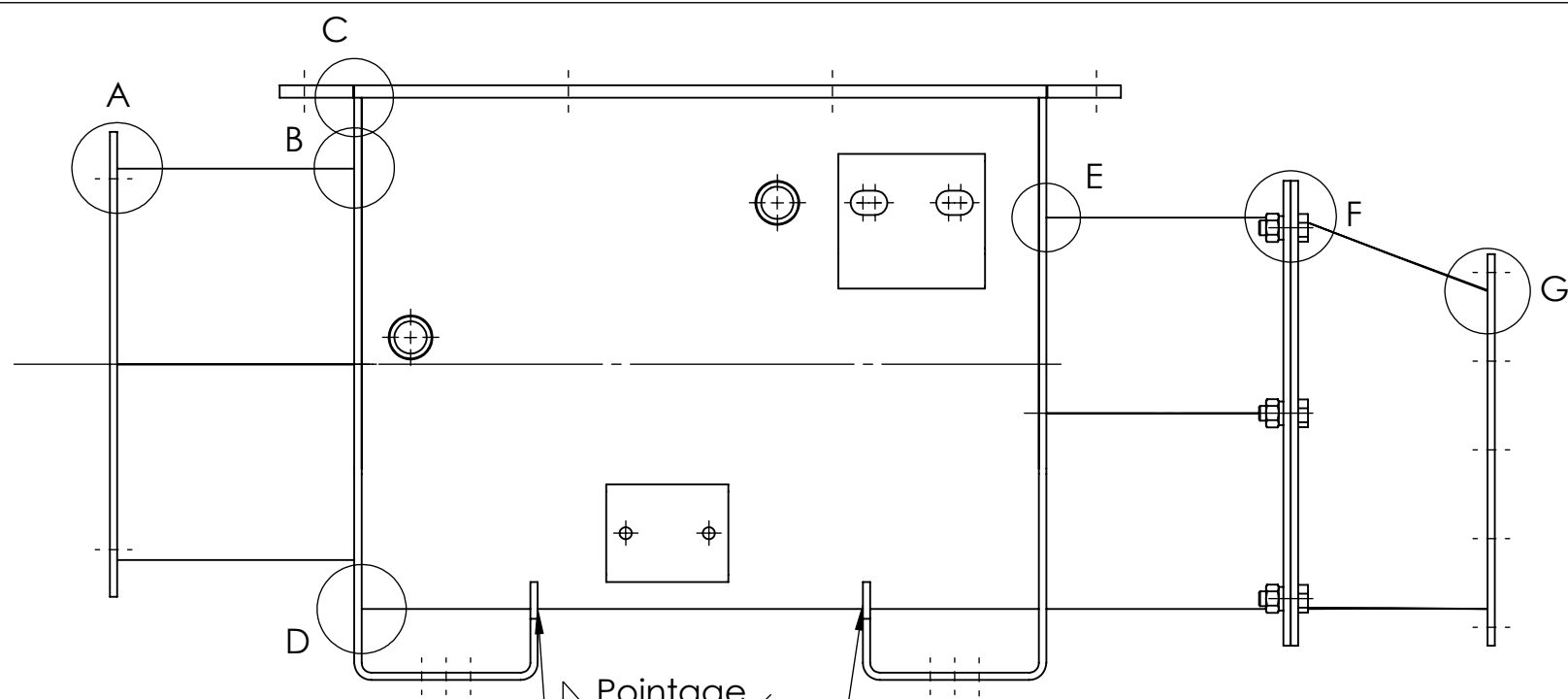
BCP Technicien en chaudronnerie industrielle

Échelle :	Éclaté - Nomenclature	Épreuve E3
		Durée : E32 : 3 h E33 : 8 h
Session 2018	Clapet anti retour	DT 3/9

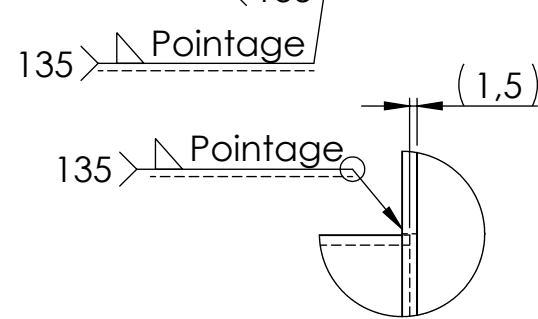


Tolérance générale : ± 1

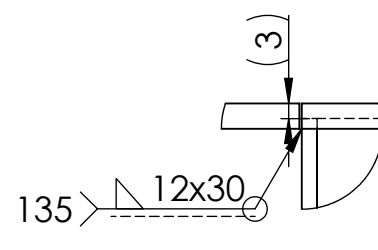
BCP Technicien en chaudronnerie industrielle		
Échelle : 1 : 3	Plan d'ensemble	Épreuve E3
		Durée : E32 : 3 h E33 : 8 h
Session 2018	Détecteur incendie	DT 4/9



DÉTAIL A
Échelle 2 : 3



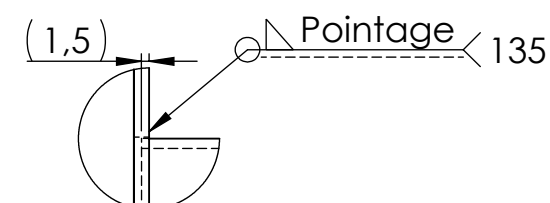
DÉTAIL B
Échelle 2 : 3



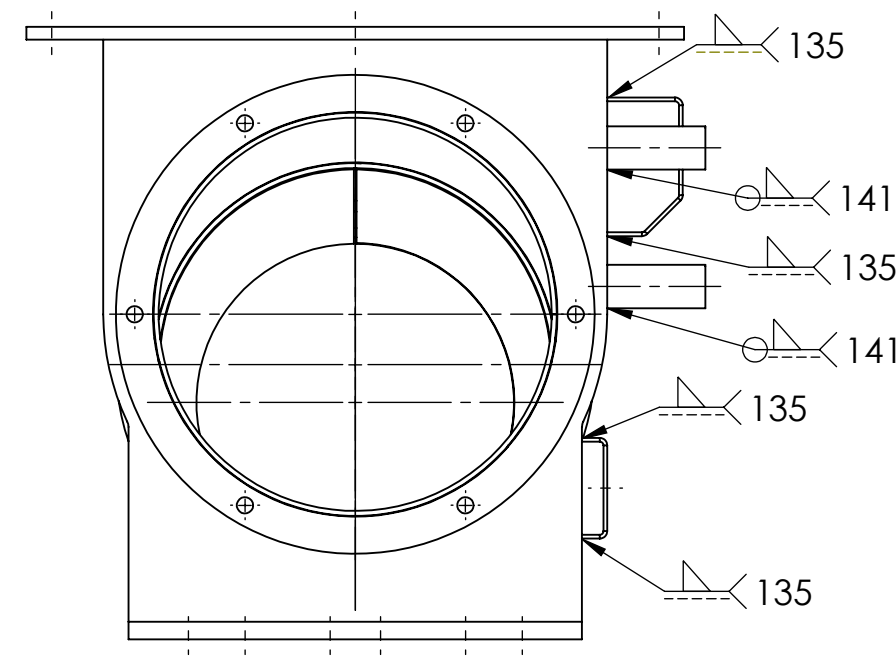
DÉTAIL C
Échelle 2 : 3



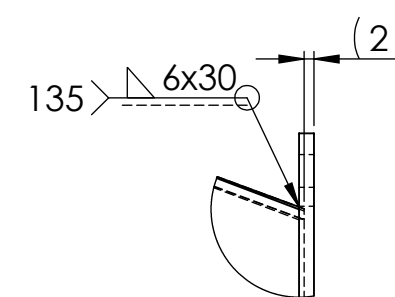
DÉTAIL D
Échelle 2 : 3



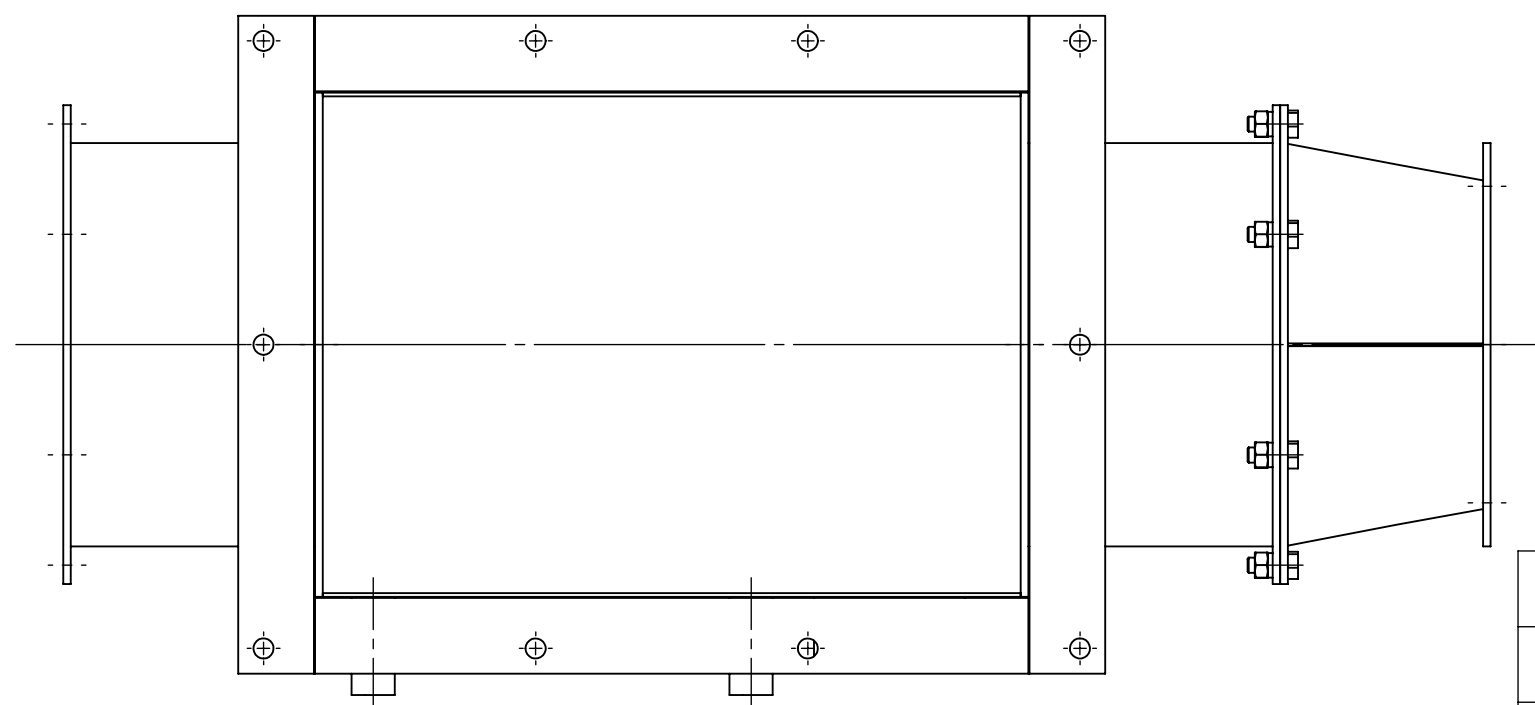
DÉTAIL E
Échelle 2 : 3



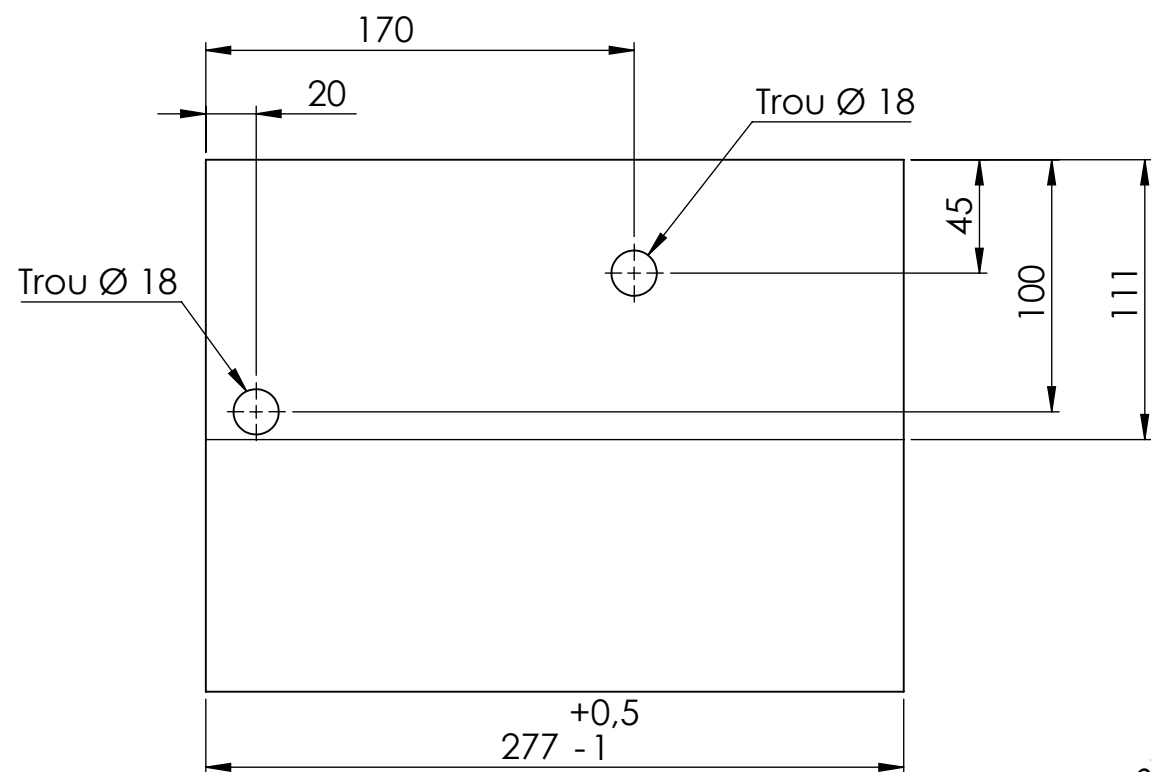
DÉTAIL F sans Rep. 1.10, 1.11 et 1.12
Échelle 2 : 3



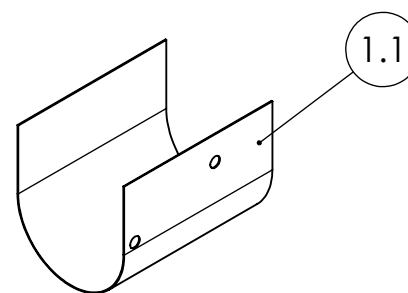
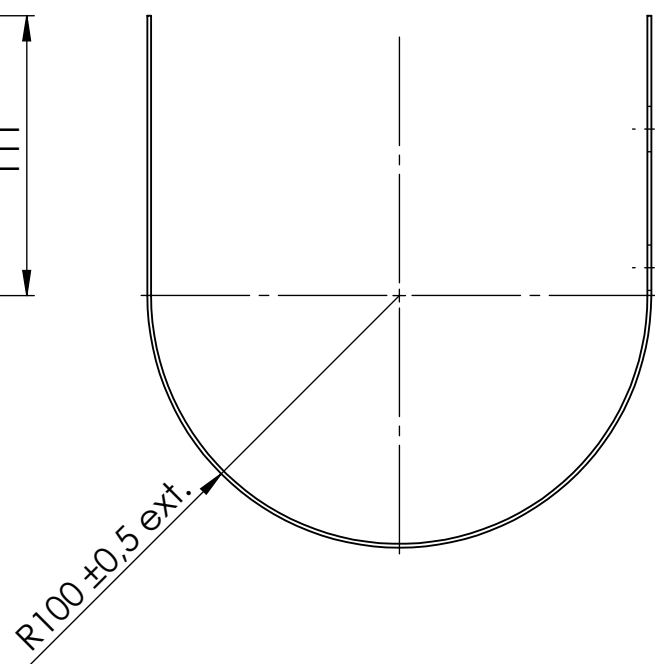
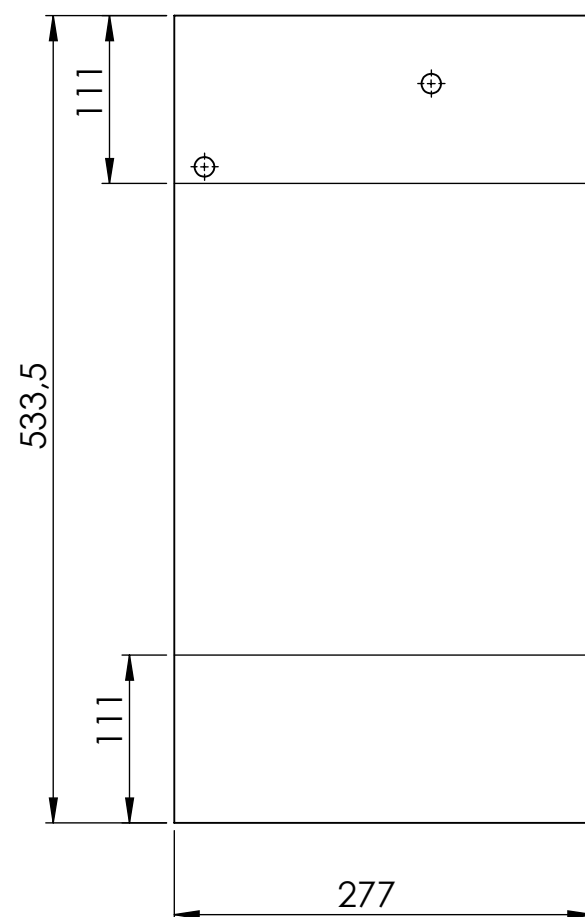
DÉTAIL G
Échelle 2 : 3



BCP Technicien en chaudronnerie industrielle		
Échelle : 1 : 3	Plan d'assemblage	Épreuve E3
		Durée : E32 : 3 h E33 : 8 h
Session 2018	Clapet anti retour	DT 5/9

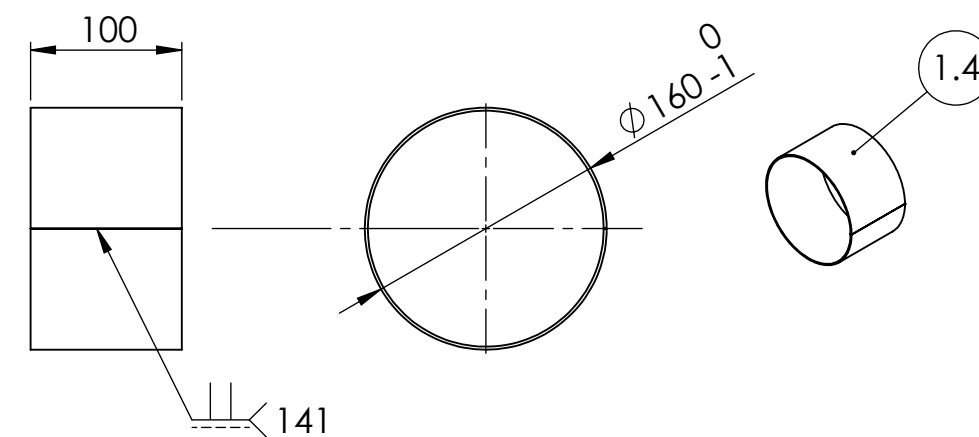


Développement de cuve Rep. 1.1

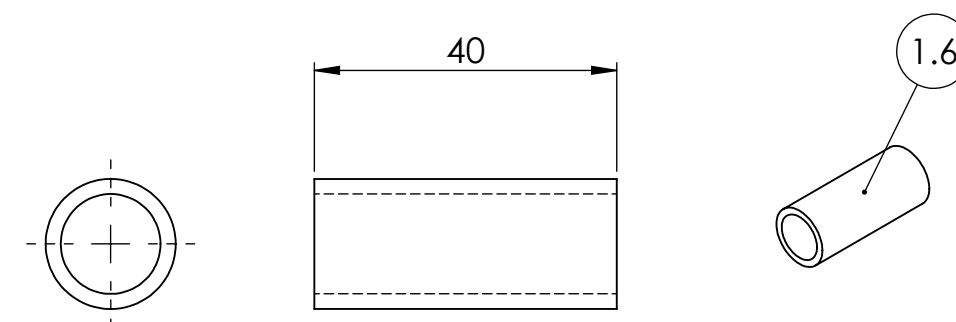
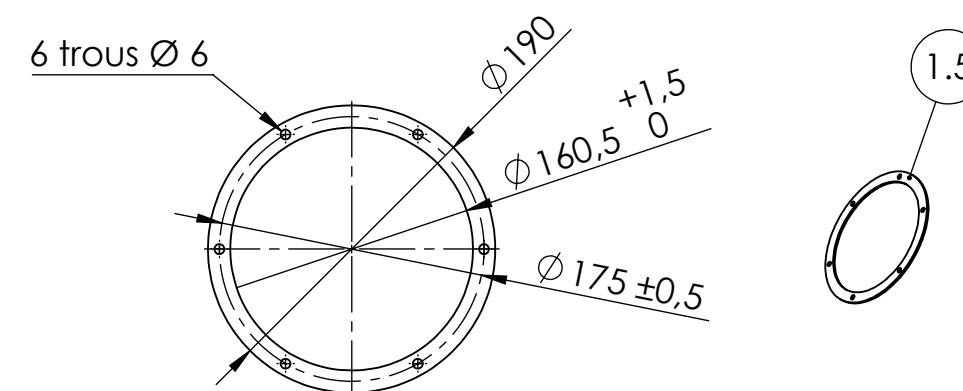


Tolérance générale : ± 1

1806-TCI P32-33 / AP1806-TCI P32-33

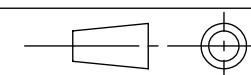


Longueur développée conseillée : 494,5 mm.



BCP Technicien en chaudronnerie industrielle

Échelle : 1 : 3



Session 2018

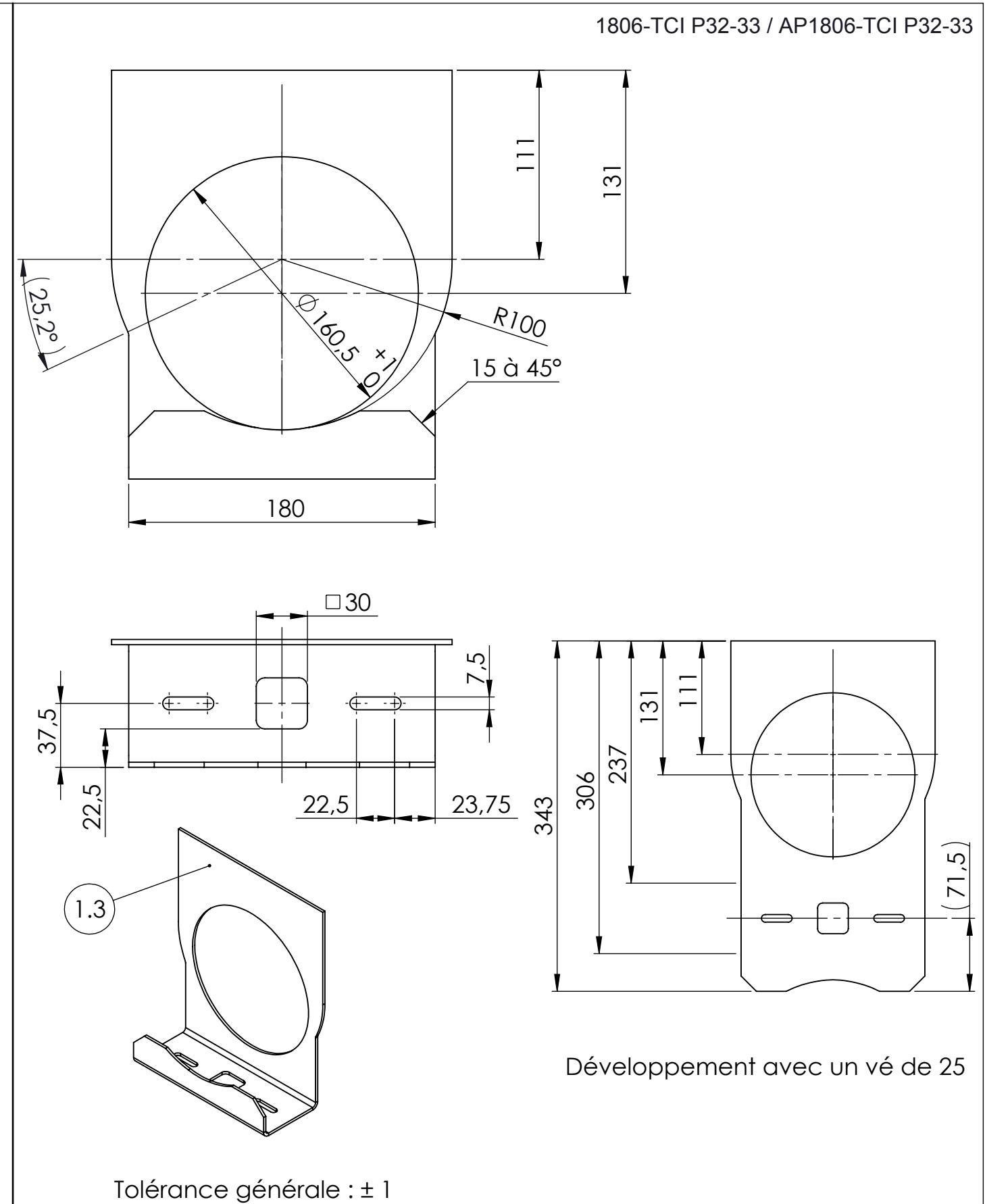
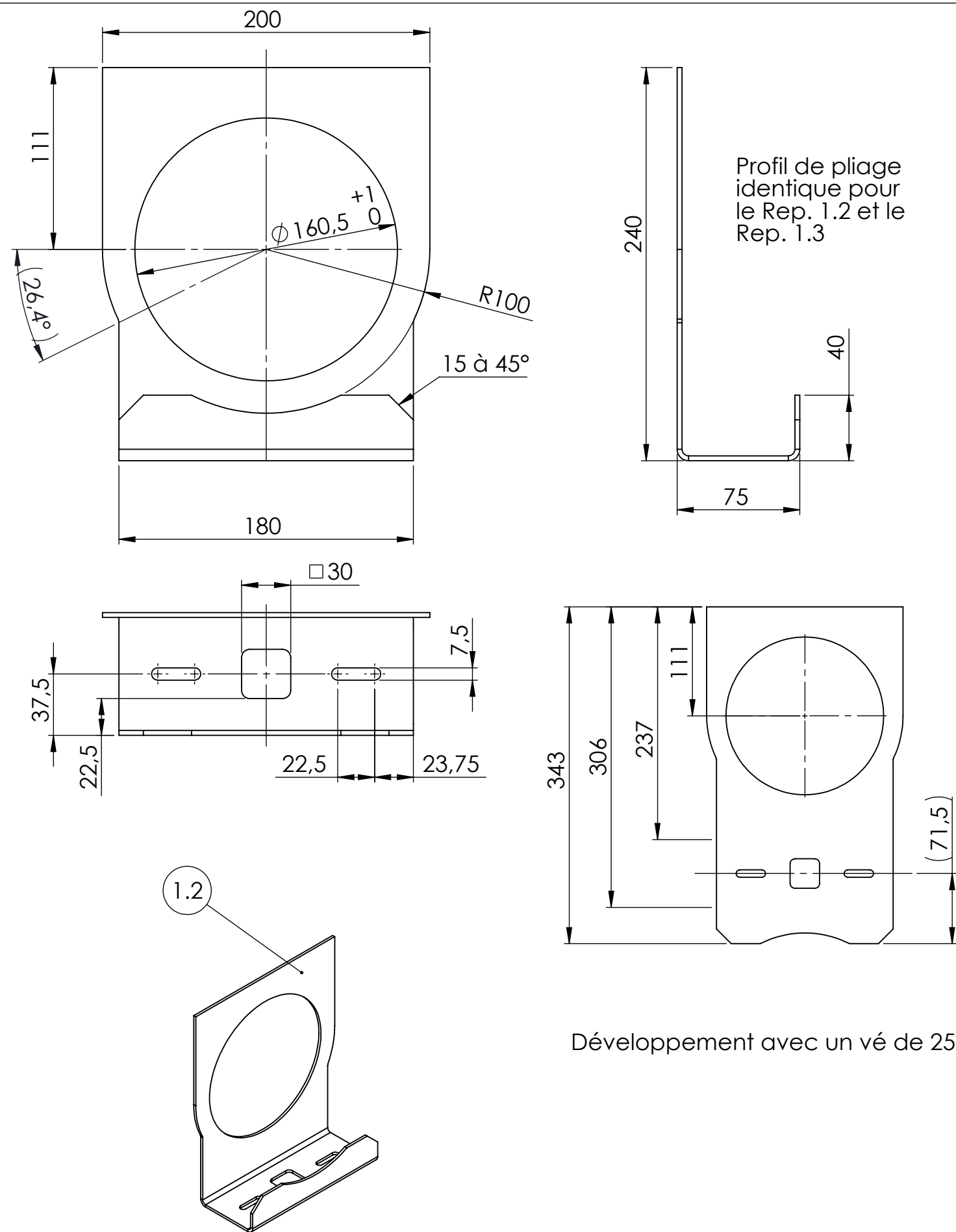
**Plan des Rep. 1.1, Rep.1.4,
Rep. 1.5 et Rep 1.6**

Clapet anti retour

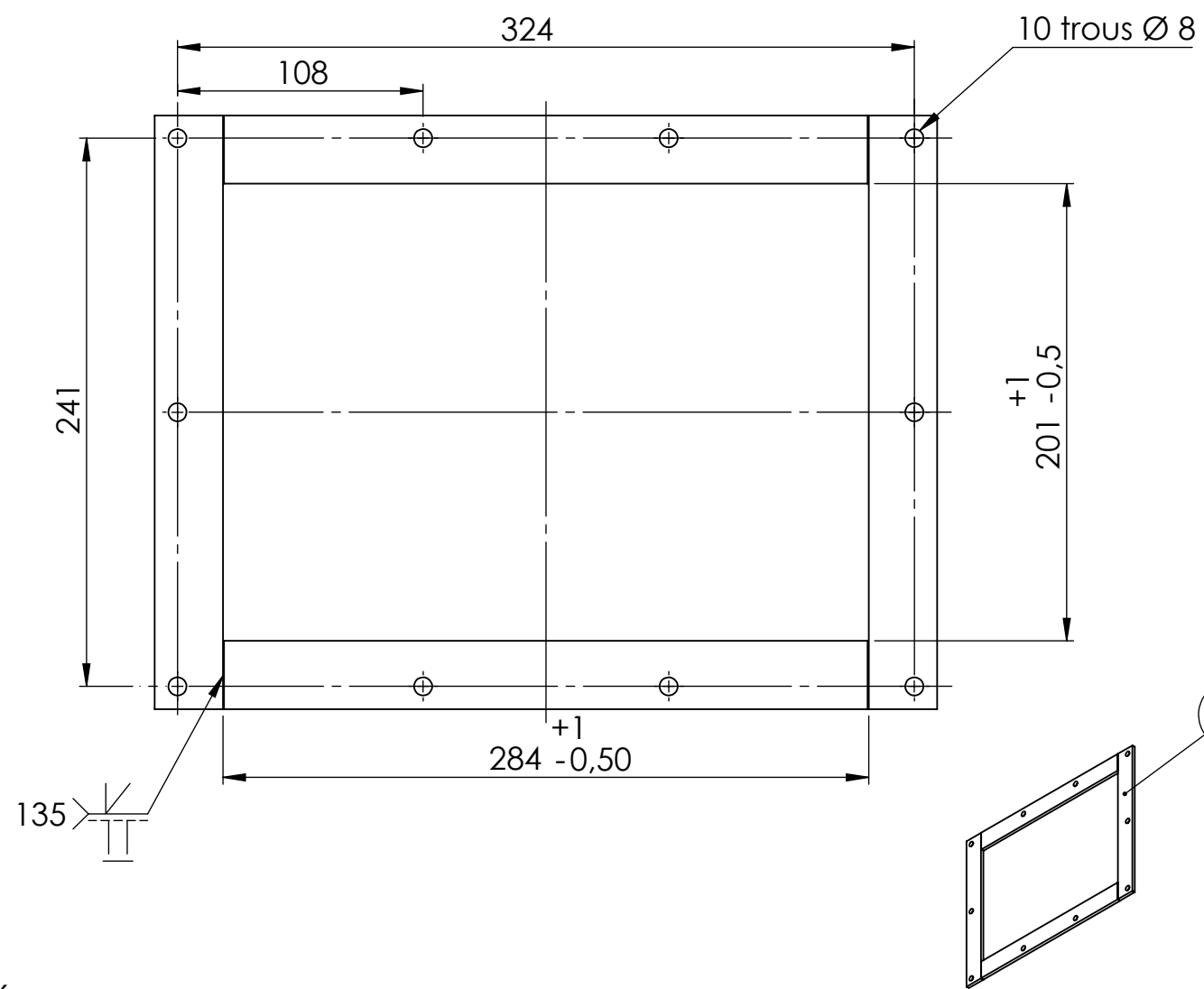
Épreuve E3

Durée : E32 : 3 h
E33 : 8 h

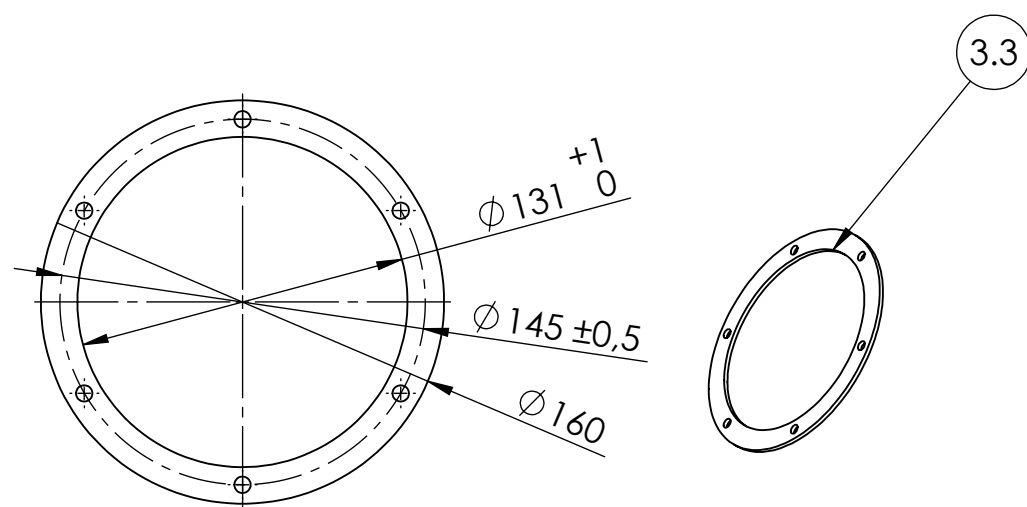
DT 6/9



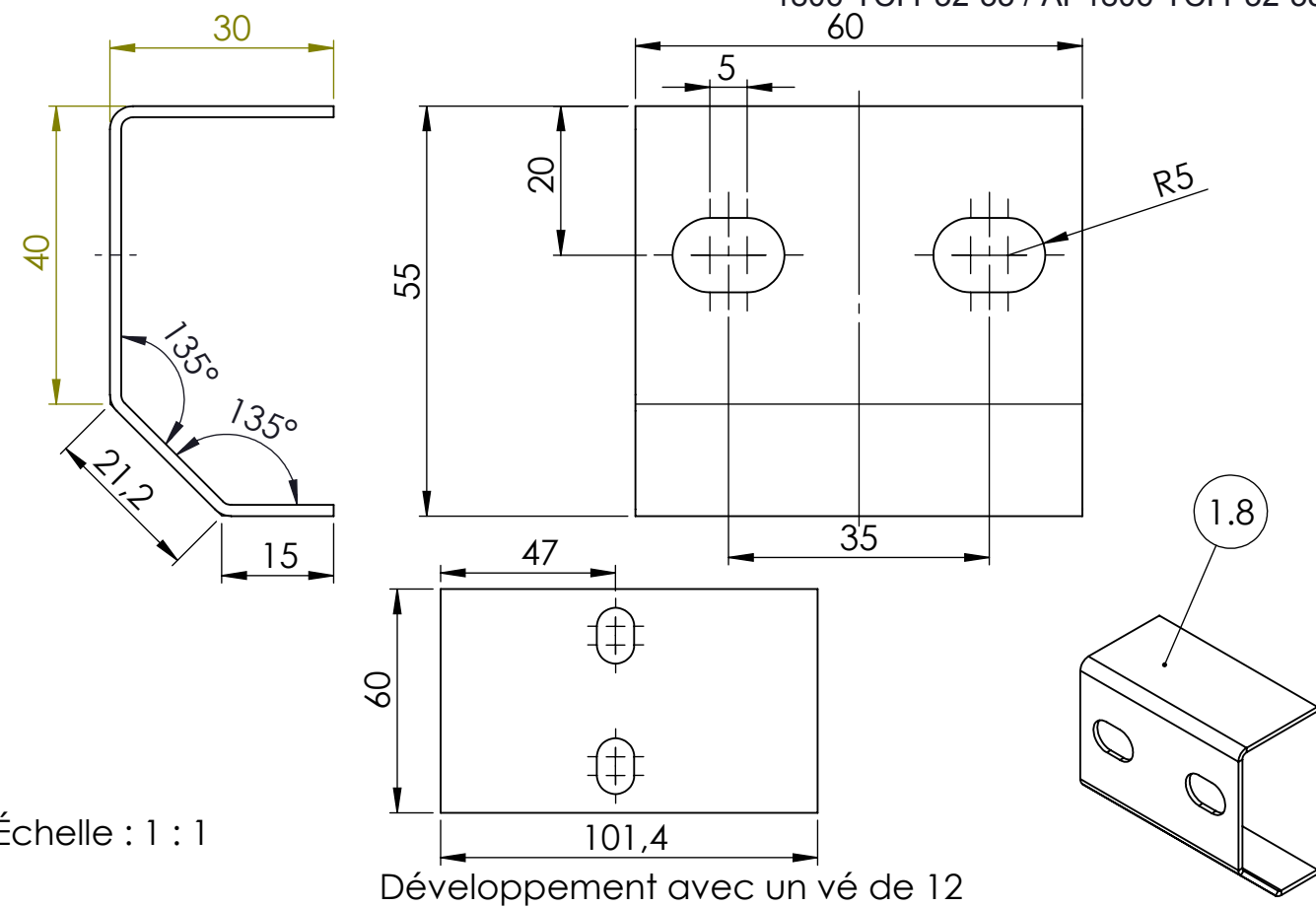
BCP Technicien en chaudronnerie industrielle		
Échelle : 1 : 3	Plan des Rep. 1.2 et Rep 1.3	Épreuve E3
		Durée : E32 : 3 h E33 : 8 h
Session 2018	Clapet anti retour	DT 7/9



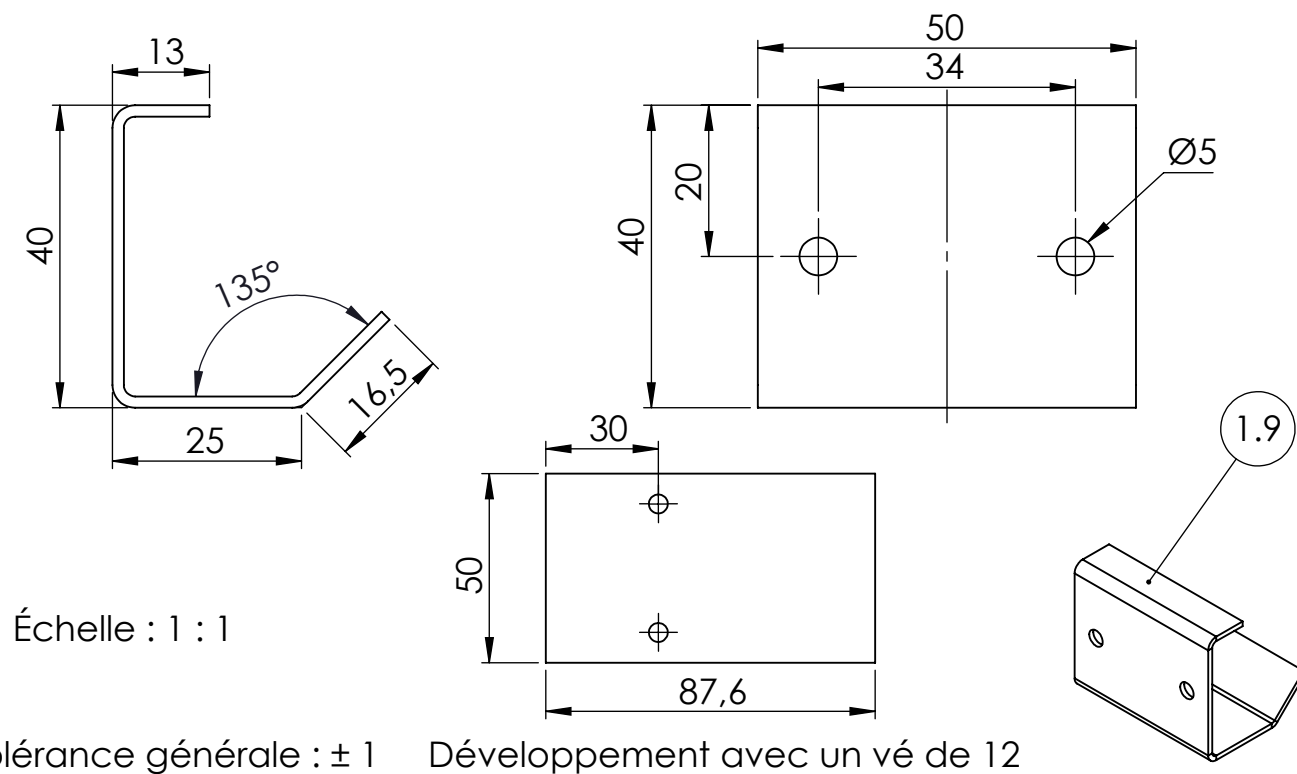
Échelle : 1 : 3



Échelle : 1 : 3



Échelle : 1 : 1

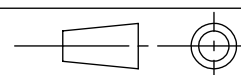


Échelle : 1 : 1

Tolérance générale : ± 1

BCP Technicien en chaudronnerie industrielle

Échelle :



Session 2018

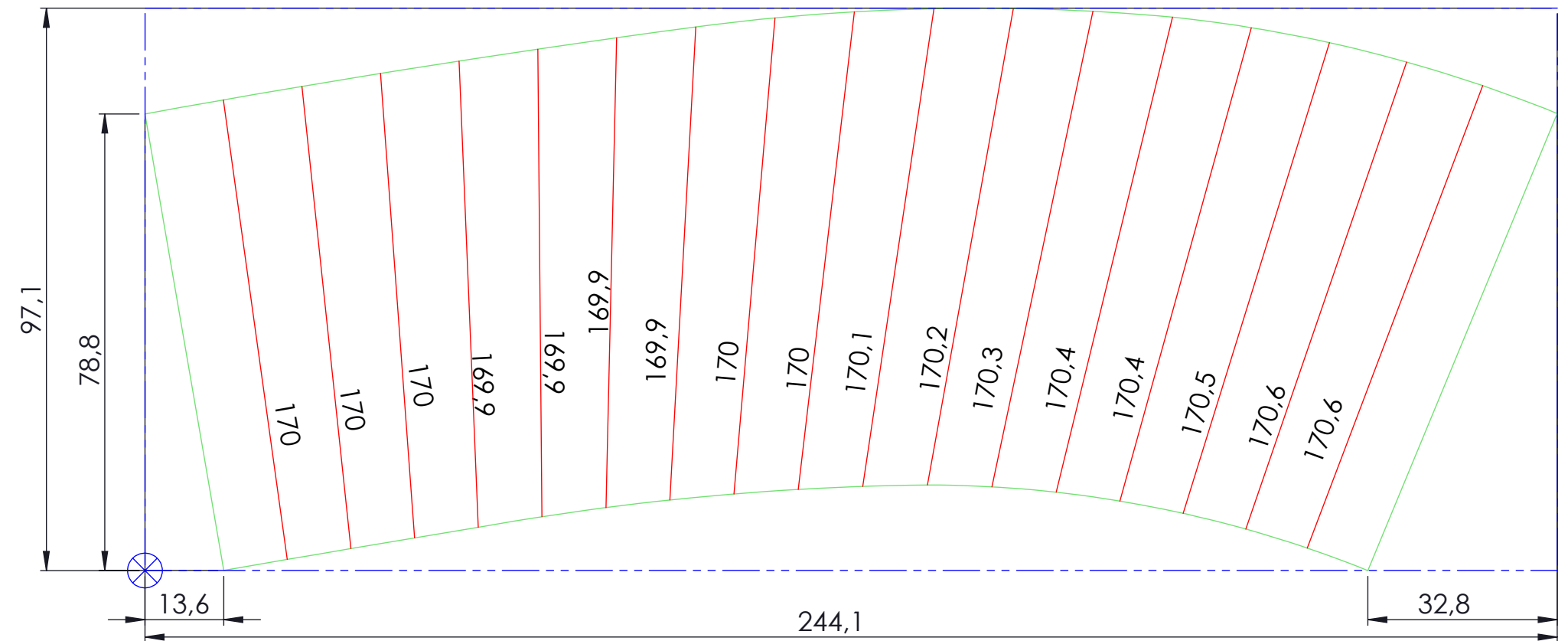
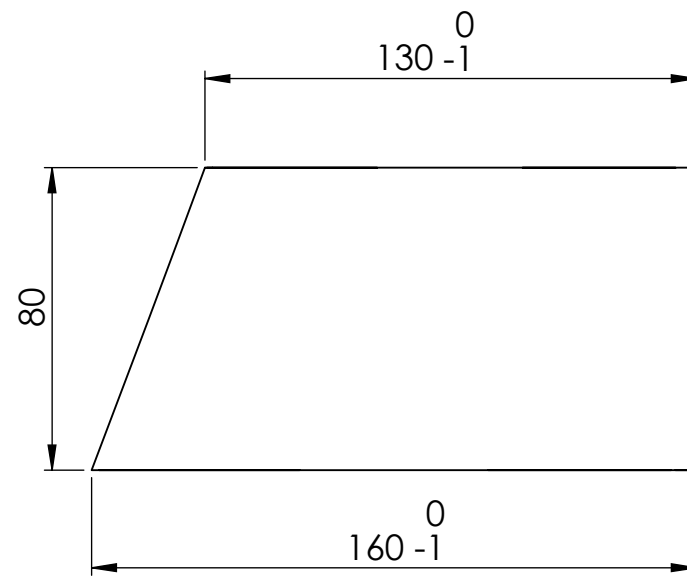
Plan des Rep. 1.7, Rep. 1.8,
Rep. 1.9 et Rep. 3.3

Clapet anti retour

Épreuve E3

Durée : E32 : 3 h
E33 : 8 h

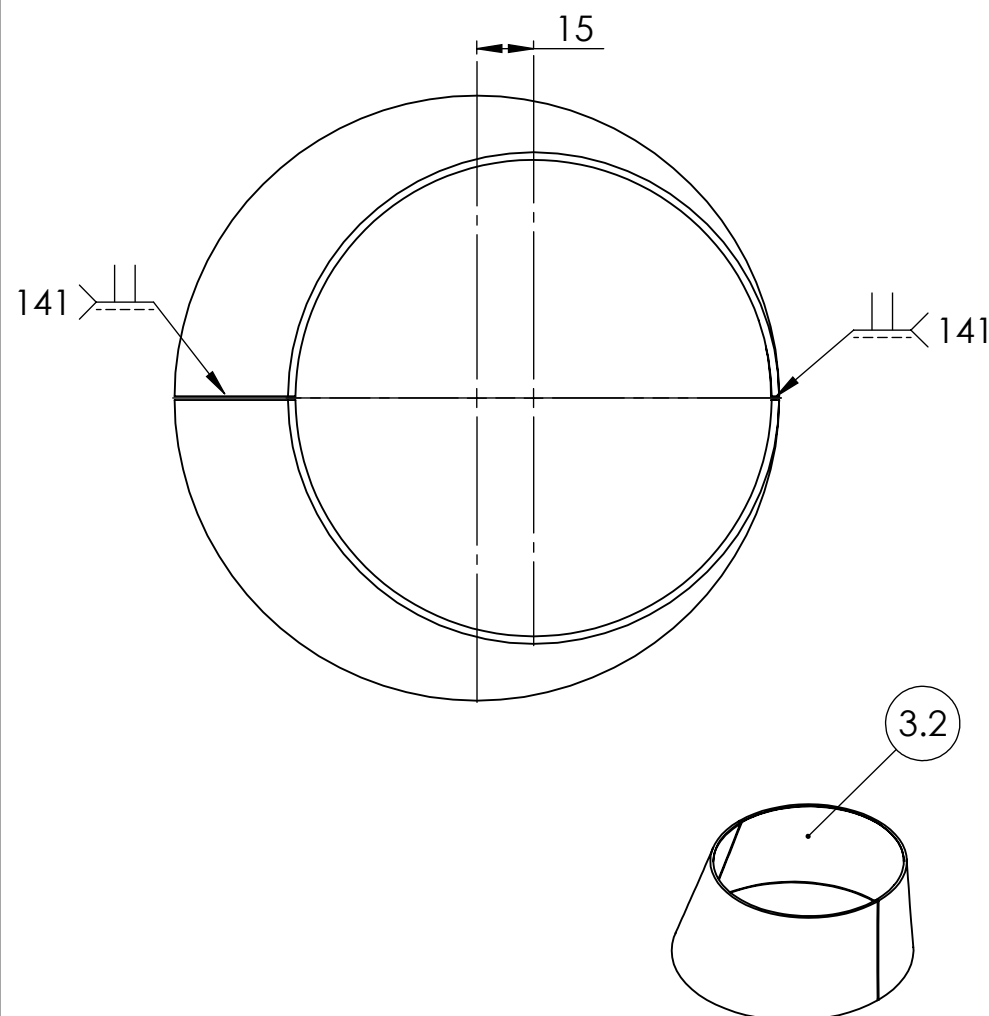
DT 8/9



Demi-développement intérieur symétrique échelle : 1 : 1

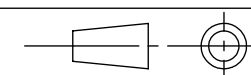


Tolérance générale : ± 1



BCP Technicien en chaudronnerie industrielle

Échelle : 1 : 2



Session 2018

Plan du Rep. 3.2

Clapet anti retour

Épreuve E3

Durée : E32 : 3 h
E33 : 8 h

DT 9/9