

# BACCALURÉAT PROFESSIONNEL

## Métiers du Cuir Sellerie Garnissage

Session : 2018

Sous-épreuve E11

UNITÉ CERTIFICATIVE U11

**Développement de produit esthétique, fonctionnel et technique**

Durée : 4h

Coef. : 3

# DOSSIER REPONSES

## DOSSIER COMPLET À REMETTRE EN FIN D'ÉPREUVE

**Le dossier REPONSES ne portera pas l'identité du candidat**

Les feuilles seront classées et agrafées à l'intérieur d'une copie double d'examen.

*L'usage de tout modèle de calculatrice, avec ou sans mode examen, est autorisé.*

*Les échanges de machines entre candidats, la consultation des notices fournies par les constructeurs ainsi que les échanges d'informations par l'intermédiaire des fonctions de transmission des calculatrices sont interdits.*

**Ce dossier comprend 18 pages numérotées de 1/18 à 18/18**

Baccalauréat Professionnel Métiers du Cuir Sellerie Garnissage	1806-MC TC S 11	Session 2018	DS
E11 : Développement de produit esthétique, fonctionnel et technique	Durée : 4h	Coefficient : 3	Page 1/18

## MISE EN SITUATION :

### Selle de moto pour BMW Association entre les marques automobiles et les artistes.

Les industriels de l'automobile s'associent depuis longtemps avec des designers automobile mais aussi quelquefois avec des artistes de renommée internationale.

Depuis 1975, BMW invite régulièrement des artistes à décorer des voitures de course de la marque. La 17ème de la série a été dévoilée hier à Paris.

C'est l'artiste **Jeff Koons** qui a été mandaté par la marque à Hélice afin de décorer la voiture **BMW M3 GT2** numéro 79 qui marquera le retour de BMW aux 24 heures du Mans en cette année 2010 !

La demande de BMW à **Jeff Koons** a été très précise :

Exprimer graphiquement la vitesse même à l'arrêt. La **BMW** de **Jeff Koons** doit paraître plus rapide que ses concurrentes, c'est donc un combat psychologique avant le départ de la course. Les pilotes concourent en contemplant la voiture de **Jeff Koons** avant le départ. Ils doivent ressentir un sentiment de supériorité technologique et donc de puissance, ainsi les concurrents doivent douter d'eux-mêmes avant la course.

Vous comprenez que la peinture de la voiture n'a pas d'utilité décorative, c'est une peinture de « guerre psychologique », pour la compétition, pour gagner.

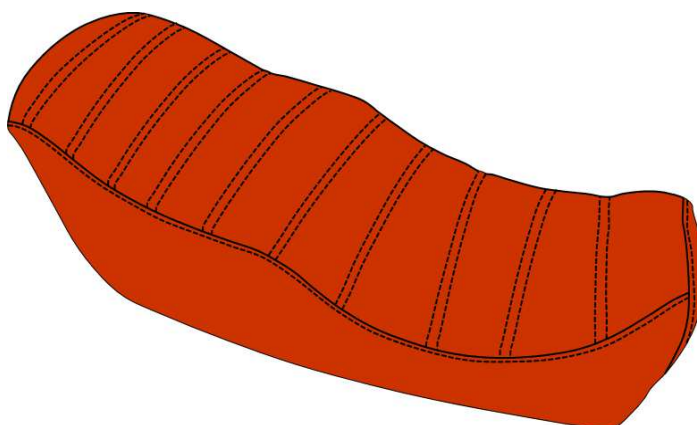
**Jeff Koons** s'est inspiré des œuvres des artistes futuristes. Le futurisme artistique est un mouvement italien qui était fasciné par la mécanisation de la société, les machines et la vitesse.

Regardez l'œuvre de l'artiste futuriste **Luigi Russolo** et son œuvre « Dynamisme off a cars de 1912 ».

Suite au succès de la voiture de **Jeff Koons** auprès du public, **BMW** vous demande de créer une selle de moto pour une course hivernale en Sibérie. Votre selle de moto doit exprimer la vitesse en faisant référence très clairement à la **BMW** de **Jeff Koons**.

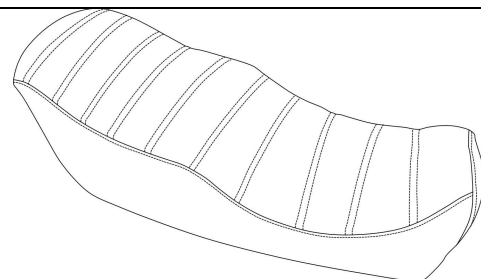
BMW, pour ses modèles grand public, vous demande en plus d'exprimer par les formes graphiques et la couleur, le froid glacial de la Sibérie, l'hiver et la chaleur du moteur de la moto.

En résumé : vitesse et puissance, chaleur et froid glacial.



Baccalauréat Professionnel Métiers du Cuir Sellerie Garnissage	1806-MC TC S 11	Session 2018	DS
E11 : Développement de produit esthétique, fonctionnel et technique	Durée : 4h	Coefficient : 3	Page 2/18

## Sommaire



### **Selle de moto pour BMW** **thème : chaud, froid et vitesse**

#### **Dossier Sujet**

Mise en situation : Selle de moto pour BMW thème : chaud, froid et vitesse	Page 2/18
Sommaire	Page 3/18
Travail demandé : Cahier des charges	Page 4/18
Travail demandé : Activités	Page 5, 6/18

#### **Dossier Ressources**

Nomenclature	Page 7/18
Dessin de définition sections	Page 8/18

#### **Dossier Travail**

Arts appliqués Activité 1 question 1	Page 9/18
Arts appliqués Activité 1 question 2	Page 10/18
Arts appliqués Activité 1 question 3, 4	Page 11/18
Arts appliqués Activité 1 question 5, 6	Page 12/18
Contextualisation Activité 1 question 7	Page 13/18
Gamme opératoire	Page 14, 15/18
Nomenclature	Page 16/18
Valider des choix de solutions technologiques de matériaux et de procédés	Page 17/18
Choix définitif de solutions technologiques de matériaux et de procédés	Page 18/18

Baccalauréat Professionnel Métiers du Cuir Sellerie Garnissage	1806-MC TC S 11	Session 2018	DS
E11 : Développement de produit esthétique, fonctionnel et technique	Durée : 4h	Coefficient : 3	Page 3/18

## TRAVAIL DEMANDE : Cahier des Charges

### Regard esthétique

Regarder sur internet le travail des deux artistes **Jeff Koons et Luigi Russolo**, le mouvement artistique futurisme des paysages glacials, des moteurs qui surchauffent.

Utiliser dans votre création la complexité visuelle.

#### **La symétrie est interdite dans votre création.**

Votre proposition design doit être belle, esthétiquement séduisante afin de créer un désir, une pulsion d'achat pour le grand public.

Couleurs imposées pour le moteur qui chauffe : les rouges, les jaunes, les oranges et les bruns.

Couleurs imposées pour le froid sibérien : le violet, les bleus clairs, les bleus foncés et le blanc.

### Connaissances fonctionnelles

La selle de moto doit être esthétique et confortable pour les pilotes afin d'éviter les échauffements et les glissements vers le réservoir.

Elle doit être fabriquée avec des matériaux résistants aux intempéries et aux conditions difficiles de course et d'environnement.

La coiffe doit être pratique à nettoyer car ne pouvant pas être déhoussée car elle est agrafée par dessous.

Le design étudié précédemment doit se trouver sur l'ensemble de la selle.

BMW pour ses modèles grand public, vous demande en plus, d'exprimer par les formes graphiques et la couleur, le froid glacial de la Sibérie l'hiver **ET** la chaleur du moteur de la moto.

Baccalauréat Professionnel Métiers du Cuir Sellerie Garnissage	1806-MC TC S 11	Session 2018	DS
E11 : Développement de produit esthétique, fonctionnel et technique	Durée : 4h	Coefficient : 3	Page 4/18

## TRAVAIL DEMANDE : Activités

### Activité 1 :

#### - Décoder un cahier des charges esthétique et fonctionnel

**Question N°1 : 6 mm /1**

A propos des deux artistes cités, trouver sur internet une œuvre pour chacun représentant la vitesse.

Reproduire en dessin les lignes de force des œuvres choisies exprimant la vitesse.

**Question N°2 : 6mm /1**

Parmi ces deux artistes et leurs œuvres précédentes faites un choix qui vous semble techniquement le plus adaptable et transférable à la sellerie, imprimez le en couleur, agrafez le, et justifiez votre choix. (Artiste œuvre, technique, dimension, lieu d'exposition...)

**Question N°3 : 3mm /0.5**

Quel intérêt esthétique d'avoir deux oppositions chaud froid ?

#### - Proposer ou expliciter la représentation de produits par des techniques de communication adaptées.

**Question N°4 : 10mm /1**

Réaliser deux croquis couleurs sur la vitesse, le chaud et le froid.

**Question N°5 : 30mm /3**

Choisir un des deux croquis et le transformer en dessin, coloriez-le à l'aide de crayons de couleur. Chaque pièce de tissu de votre futur prototype est clairement dessinée. Les surpiqûres sont représentées par des pointillés pour mettre en valeur les coutures.

**Question N°6 : 5mm /1**

Ecrire une phrase de présentation marketing.

**Question N°7 : 45 mm /2**

Une fois l'étude terminée du design, réalisez la contextualisation de votre selle de moto BMW aussi bien fonctionnelle en tenant compte de vos choix de solutions technologiques pour le confort du pilote, que technique entre les éléments pour la fonctionnalité de la selle en exposant correctement votre design.

Baccalauréat Professionnel Métiers du Cuir Sellerie Garnissage	1806-MC TC S 11	Session 2018	DS
E11 : Développement de produit esthétique, fonctionnel et technique	Durée : 4h	Coefficient : 3	Page 5/18

## Activité 2 :

- **Proposer des solutions techniques et esthétiques**

### Question N°1 : 60 mm /2

Etudiez une gamme opératoire afin de connaître, les techniques de réalisation et de montage de votre design ainsi que l'ensemble de la coiffe.

## Activité 3 :

- **Etablir une nomenclature des éléments du produit**

### Question N°1 : 40 mm /2

Complétez la nomenclature de votre selle de moto en adéquation avec l'aide de votre étude ainsi que le cahier des charges.

## Activité 4 :

- **Valider des choix de solutions technologiques de matériaux et de procédés**

### Question N°1 : 30 mm /4

Proposez des matériaux pour l'ensemble de la selle, design compris. Donnez les détails technologiques des matériaux choisis pour justifier votre proposition.

Proposez deux techniques pour assurer l'assemblage entre le dessus et les côtés et deux techniques pour réaliser le design choisi.

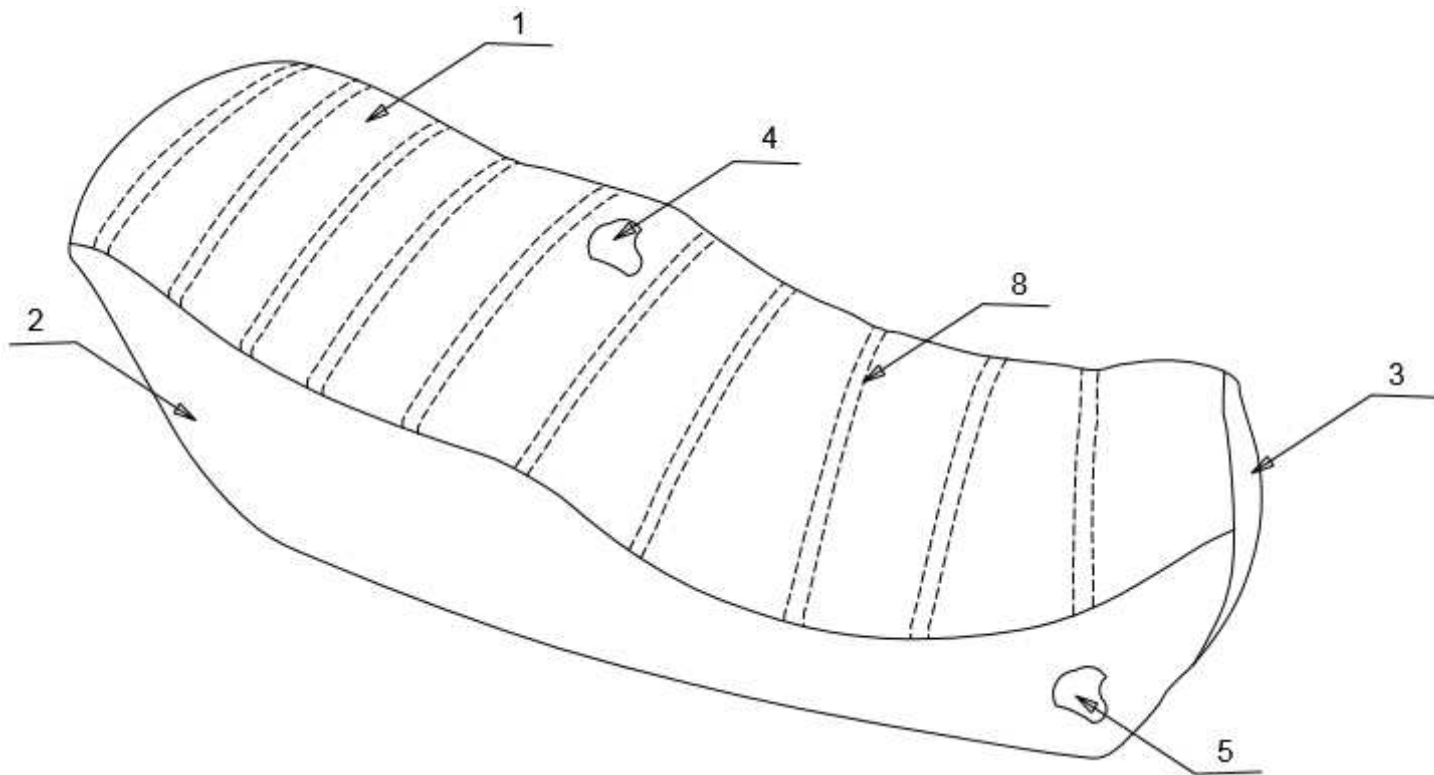
Après avoir fait vos recherches sur internet, copiez/collez vos photos sur un format A4 et imprimez en couleur. Agrafez chacune des photos dans l'emplacement prévu sur le document page 17/18.

### Question N°2 : 15 mm /2.5

Faites un choix définitif parmi toutes vos propositions.

Justifiez votre choix de solutions technologiques, techniques et esthétiques.

Baccalauréat Professionnel Métiers du Cuir Sellerie Garnissage	1806-MC TC S 11	Session 2018	DS
E11 : Développement de produit esthétique, fonctionnel et technique	Durée : 4h	Coefficient : 3	Page 6/18

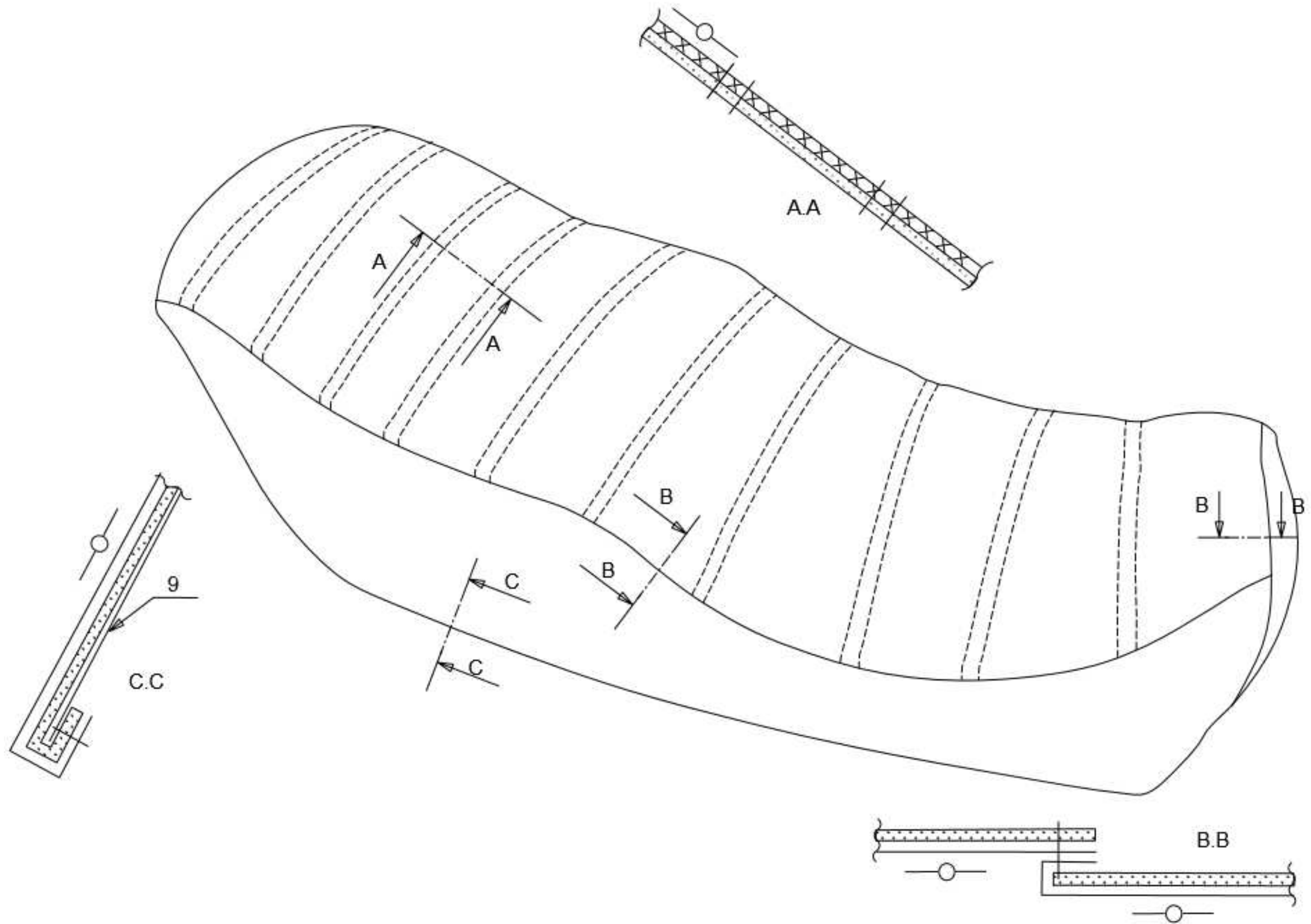


H : hauteur, L : Longueur, l : largeur

9	1	Carcasse selle	Plastique noir	68 L x 35 l
8	-	Agrafe	Inoxydable	
7	-	Fils	Polyester noir	
6	-	Colle	Néoprène	
5	2	Côté	Mousse résillée	68 l x 23 h
4	1	Assise	Mousse résillée	76 L x 35 l
3	1	Avant	Expansé Orange	33 l x 11 h
2	2	Côté	Expansé Orange	68 l x 23 h
1	1	Assise	Expansé Orange	76 L x 35 l
Rep	Nbre	Désignations	Matériaux	Débits

**Selle de moto  
thème : chaud, froid et vitesse**

Baccalauréat Professionnel Métiers du Cuir Sellerie Garnissage	1806-MC TC S 11	Session 2018	DR
E11 : Développement de produit esthétique, fonctionnel et technique	Durée : 4h	Coefficient : 3	Page 7/18



**DESSIN DE DEFINITION SECTIONS Selle de moto**

Baccalauréat Professionnel Métiers du Cuir Sellerie Garnissage	1806-MC TC S 11	Session 2018	DR
E11 : Développement de produit esthétique, fonctionnel et technique	Durée : 4h	Coefficient : 3	Page 8/18



## Activité 1 :

Question N°1 Reproduire en dessin les lignes de force de l'œuvre choisie exprimant la vitesse.

**Image de Jeff Koons**

**Luigi Russolo**

Baccalauréat Professionnel Métiers du Cuir Sellerie Garnissage	1806-MC TC S 11	Session 2018	DT
E11 : Développement de produit esthétique, fonctionnel et technique	Durée : 4h	Coefficient : 3	Page 9/18

Agrafer ici

Designer ....., Titre de l'œuvre.....thème : chaud, froid et vitesse  
Justifiez vos choix :

.....  
.....  
.....

Baccalauréat Professionnel Métiers du Cuir Sellerie Garnissage	1806-MC TC S 11	Session 2018	DT
E11 : Développement de produit esthétique, fonctionnel et technique	Durée : 4h	Coefficient : 3	Page 10/18

### Question N° 3

Quel intérêt esthétique d'avoir deux oppositions chaud et froid ?

.....  
.....  
.....

Question N°4 Réalisez deux croquis couleur sur la vitesse, le chaud et le froid.

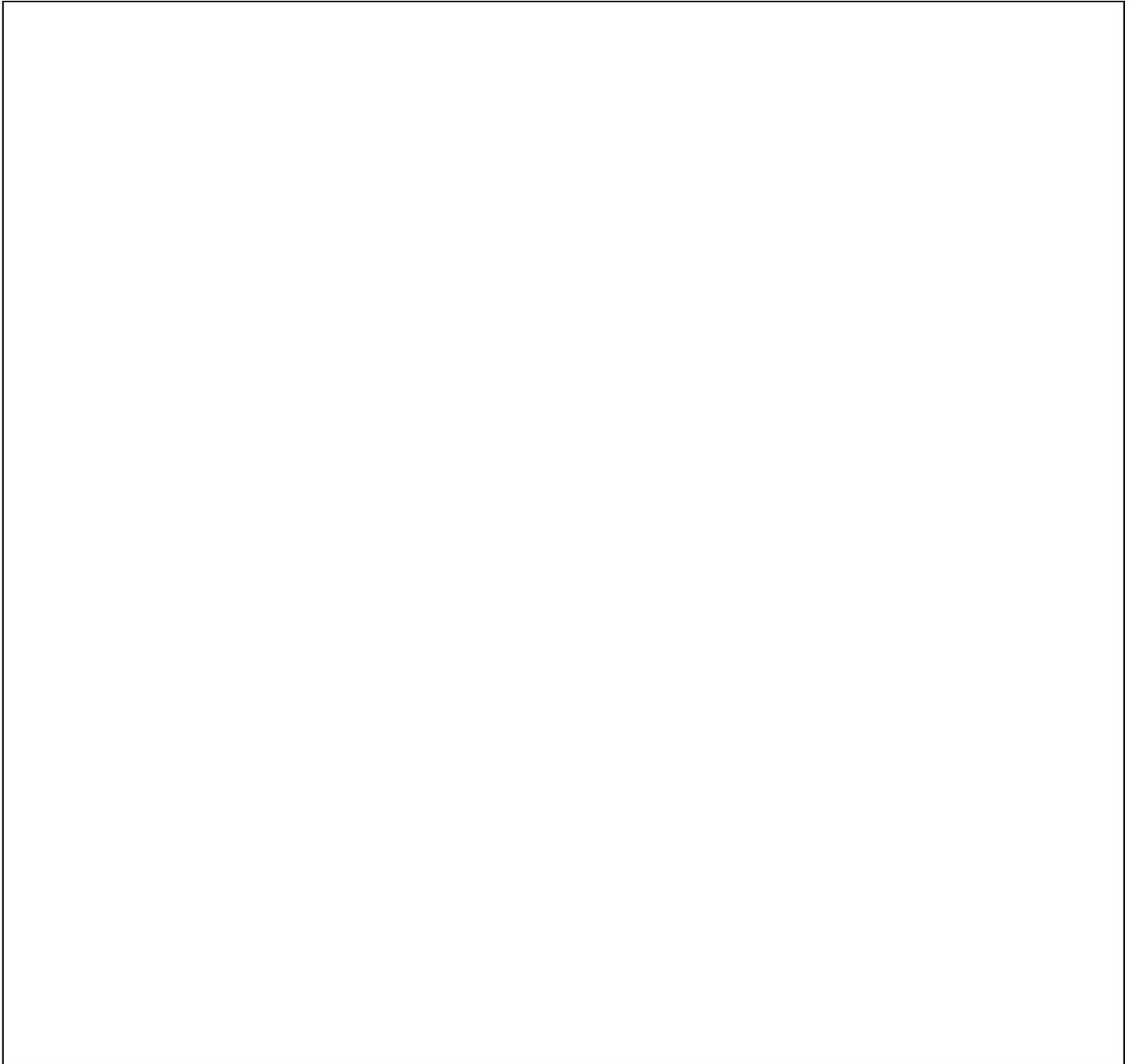
Croquis 1

Croquis 2

.....

Baccalauréat Professionnel Métiers du Cuir Sellerie Garnissage	1806-MC TC S 11	Session 2018	DT
E11 : Développement de produit esthétique, fonctionnel et technique	Durée : 4h	Coefficient : 3	Page 11/18

Question N° 5 Choisir un des deux croquis précédents et le transformer en dessin coloré aux crayons de couleur.



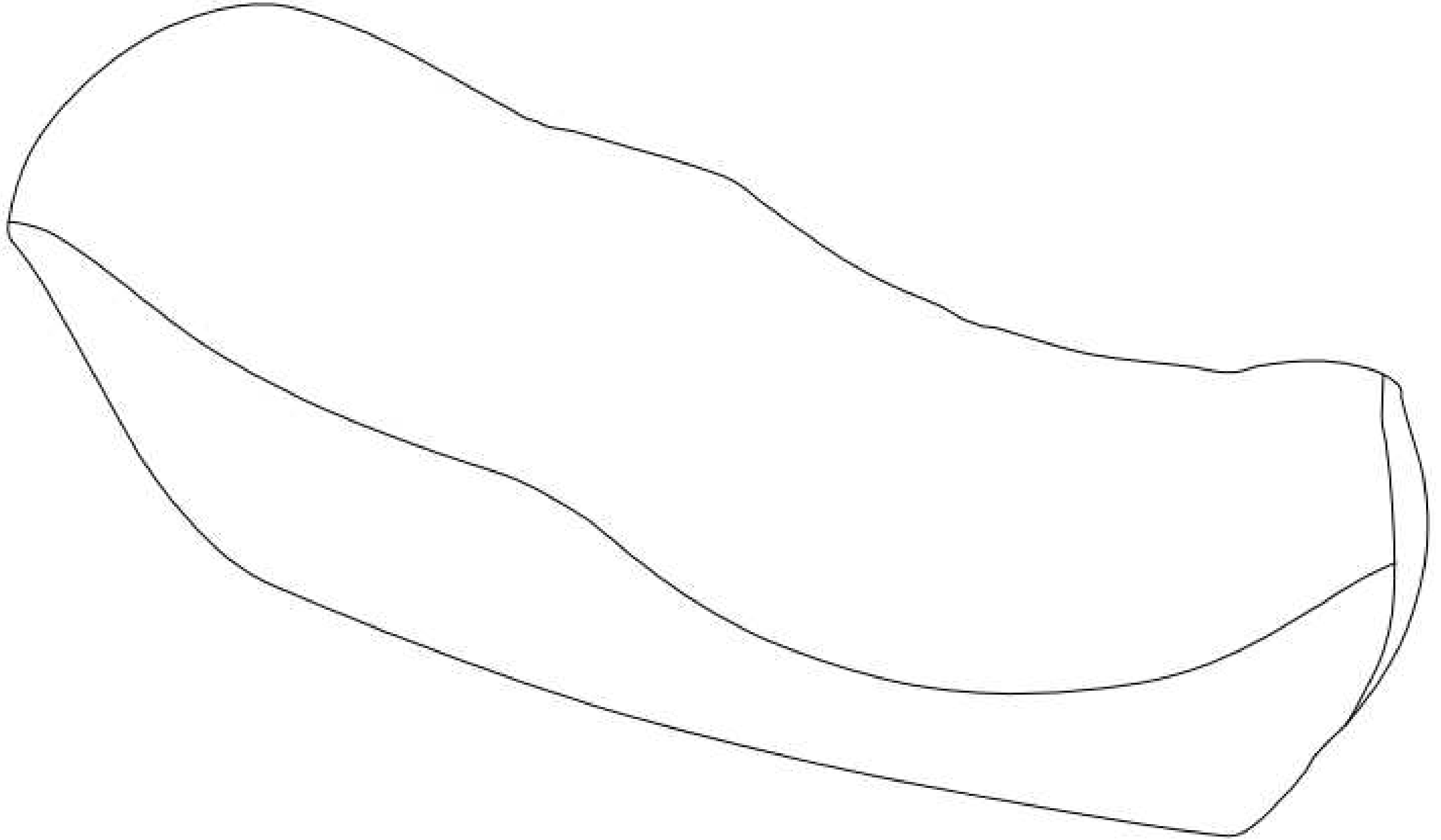
Question N° 6

Ecrire une phrase de présentation marketing sur le dessin :

.....  
.....  
.....

Baccalauréat Professionnel Métiers du Cuir Sellerie Garnissage	1806-MC TC S 11	Session 2018	DT
E11 : Développement de produit esthétique, fonctionnel et technique	Durée : 4h	Coefficient : 3	Page 12/18

**CONTEXTUALISATION**  
**Selle de moto**      thème : chaud, froid et vitesse



Baccalauréat Professionnel Métiers du Cuir Sellerie Garnissage	1806-MC TC S 11	Session 2018	DT
E11 : Développement de produit esthétique, fonctionnel et technique	Durée : 4h	Coefficient : 3	Page 13/18



**GAMME OPERATOIRE SUITE**

**Selle de moto**

**thème : chaud, froid et vitesse**

<b>OPERATIONS</b>	<b>SCHEMAS SECTIONS</b>	<b>OBSERVATIONS</b>





**Activité 4 : Question N° 1** **Proposer des choix de solutions technologiques de matériaux et de techniques**

Eléments		Matériaux assise	Matériaux côtés	Techniques d'assemblages	
<b>Entre le dessus et les côtés</b>	Fournisseur Désignation référence page			Nom	
	photo	Agrafer ici		Photo ou dessin	Si photo agraffer ici
	Fournisseur Désignation référence page			Nom	
	photo	Agrafer ici		Photo ou dessin	Si photo agraffer ici
		Matériaux base de la selle	Matériaux design		Techniques d'assemblages
<b>L'ensemble du design</b>	Fournisseur Désignation référence page			Nom	
	photo	Agrafer ici		Photo ou dessin	Si photo agraffer ici
	Fournisseur Désignation référence page			Nom	
	photo	Agrafer ici		Photo ou dessin	Si photo agraffer ici

**Activité 4 : Question N°2**

Faites un choix définitif parmi toutes vos propositions  
et justifiez le.

Etude	Matériaux	Couleur	Quel est votre message esthétiquement ?	Technique d'assemblage	Justifiez précisément votre assemblage
<b>Entre le dessus et les côtés</b>					
<b>L'ensemble du design</b>					