

BREVET DE TECHNICIEN SUPÉRIEUR

CONCEPTION ET RÉALISATION EN CHAUDRONNERIE INDUSTRIELLE

SESSION 2018

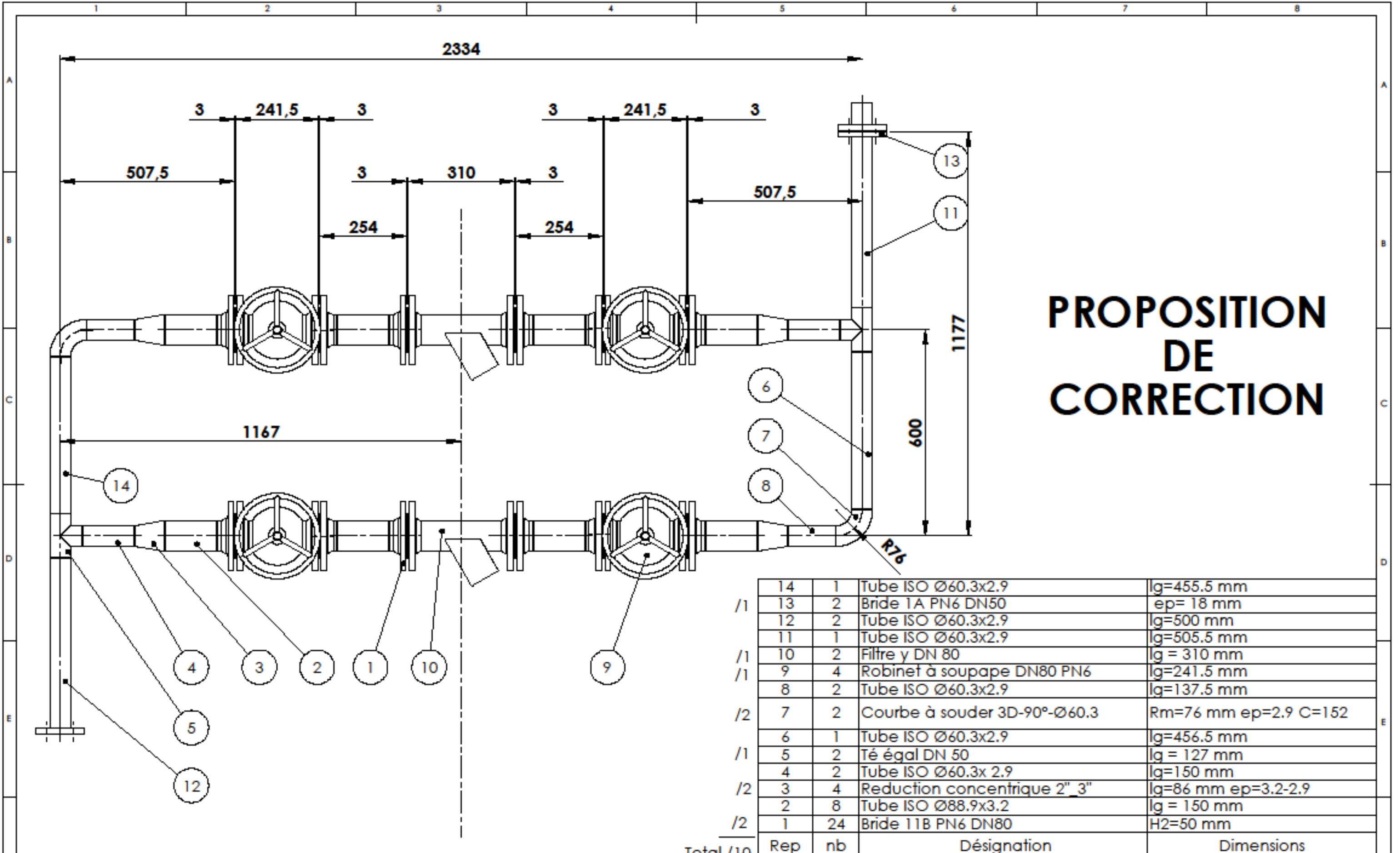
E4 – ÉTUDE ET RÉALISATION D'UN
ENSEMBLE CHAUDRONNÉ, DE TÔLERIE OU
DE TUYAUTERIE

**U 42 – CONCEPTION D'OUVRAGES
CHAUDRONNÉS**

Durée : 4 heures – Coefficient : 3

Éléments de correction

CODE ÉPREUVE : 1806CLE4COC	EXAMEN : BREVET DE TECHNICIEN SUPÉRIEUR	SPÉCIALITÉ : CONCEPTION ET RÉALISATION EN CHAUDRONNERIE INDUSTRIELLE	
SESSION 2018	CORRIGE	ÉPREUVE : ÉTUDE ET RÉALISATION D'UN ENSEMBLE CHAUDRONNÉ, DE TÔLERIE OU DE TUYAUTERIE U42 – CONCEPTION D'OUVRAGES CHAUDRONNÉS	
Durée : 4h	Coefficient : 3	Corrigé N° 03ED15	Page : 1 / 5



PROPOSITION DE CORRECTION

	14	1	Tube ISO Ø60.3x2.9	lg=455.5 mm
/1	13	2	Bride 1A PN6 DN50	ep= 18 mm
	12	2	Tube ISO Ø60.3x2.9	lg=500 mm
	11	1	Tube ISO Ø60.3x2.9	lg=505.5 mm
/1	10	2	Filtre y DN 80	lg = 310 mm
/1	9	4	Robinet à soupape DN80 PN6	lg=241.5 mm
	8	2	Tube ISO Ø60.3x2.9	lg=137.5 mm
/2	7	2	Courbe à souder 3D-90°-Ø60.3	Rm=76 mm ep=2.9 C=152
	6	1	Tube ISO Ø60.3x2.9	lg=456.5 mm
/1	5	2	Té égal DN 50	lg = 127 mm
	4	2	Tube ISO Ø60.3x 2.9	lg=150 mm
/2	3	4	Reduction concentrique 2" 3"	lg=86 mm ep=3.2-2.9
	2	8	Tube ISO Ø88.9x3.2	lg = 150 mm
/2	1	24	Bride 11B PN6 DN80	H2=50 mm
	Rep	nb	Désignation	Dimensions

Total /10

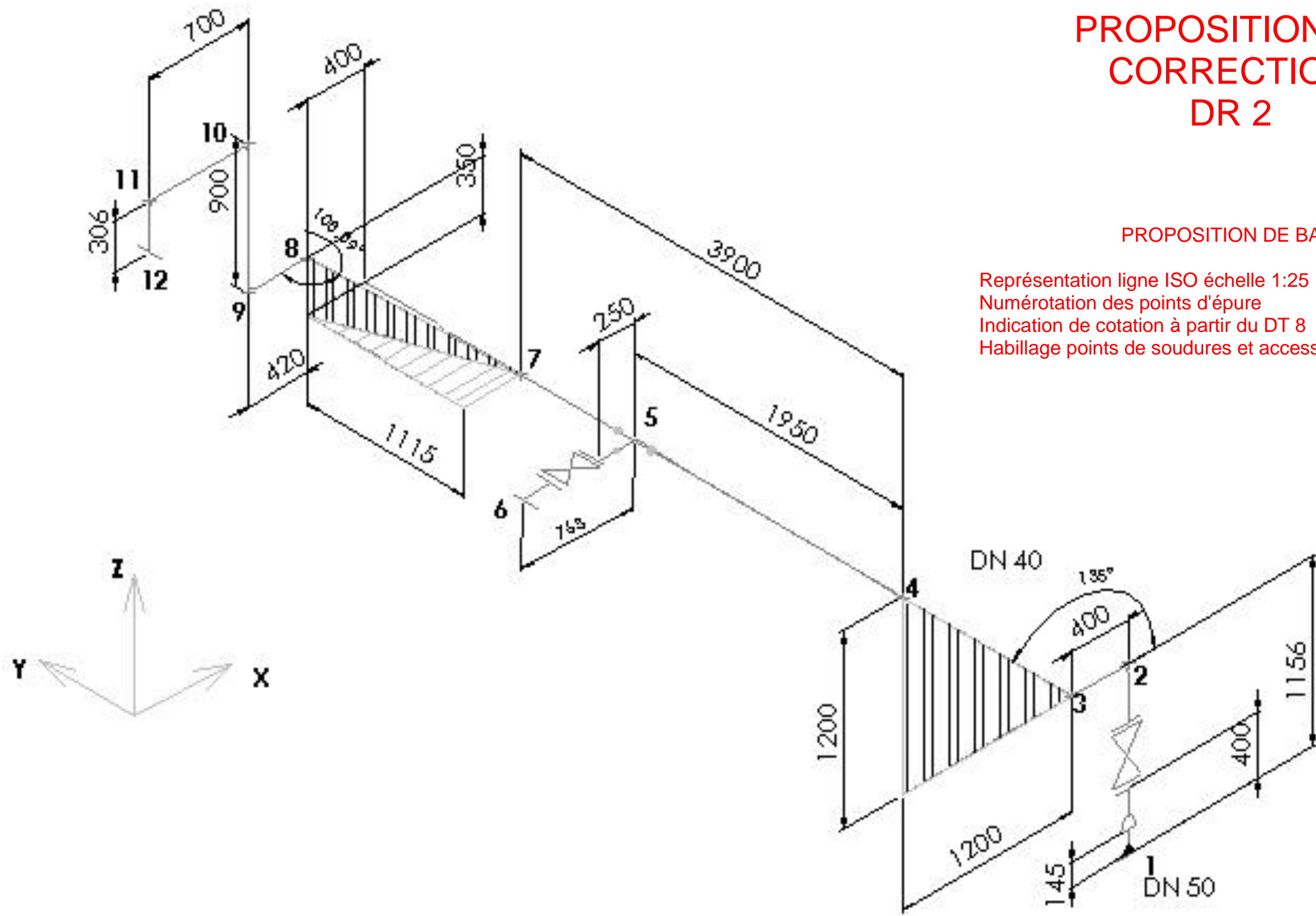
Ech : 1 : 10	A 3
ÉTUDE N° 1	
DR 1	

PROPOSITION DE CORRECTION DR 2

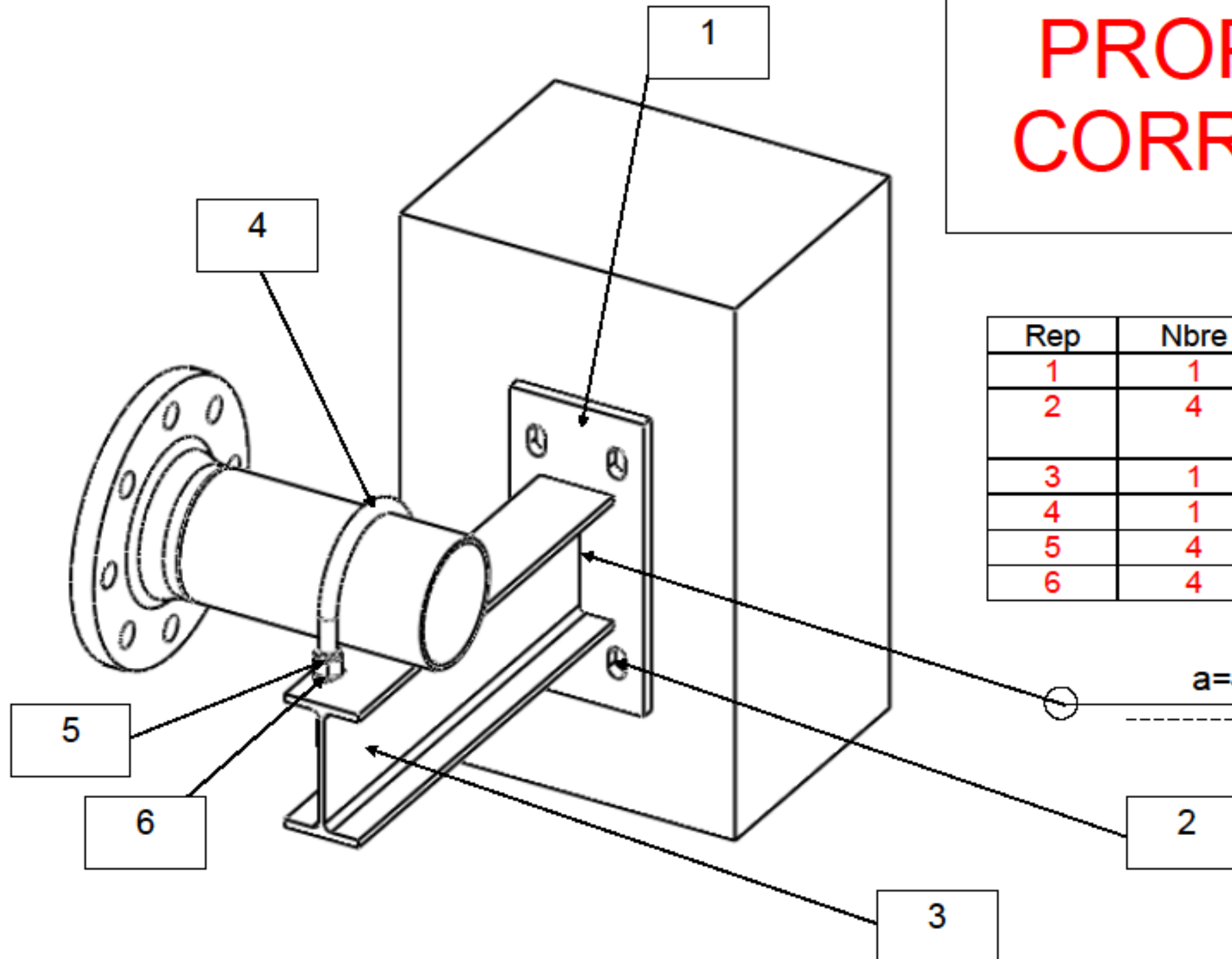
PROPOSITION DE BARÈME

- Représentation ligne ISO échelle 1:25 /5
- Numérotation des points d'épure /1
- Indication de cotation à partir du DT 8 /2
- Habillage points de soudures et accessoires tuyauteries /2

TOTAL /10



PROPOSITION DE CORRECTION DR 3



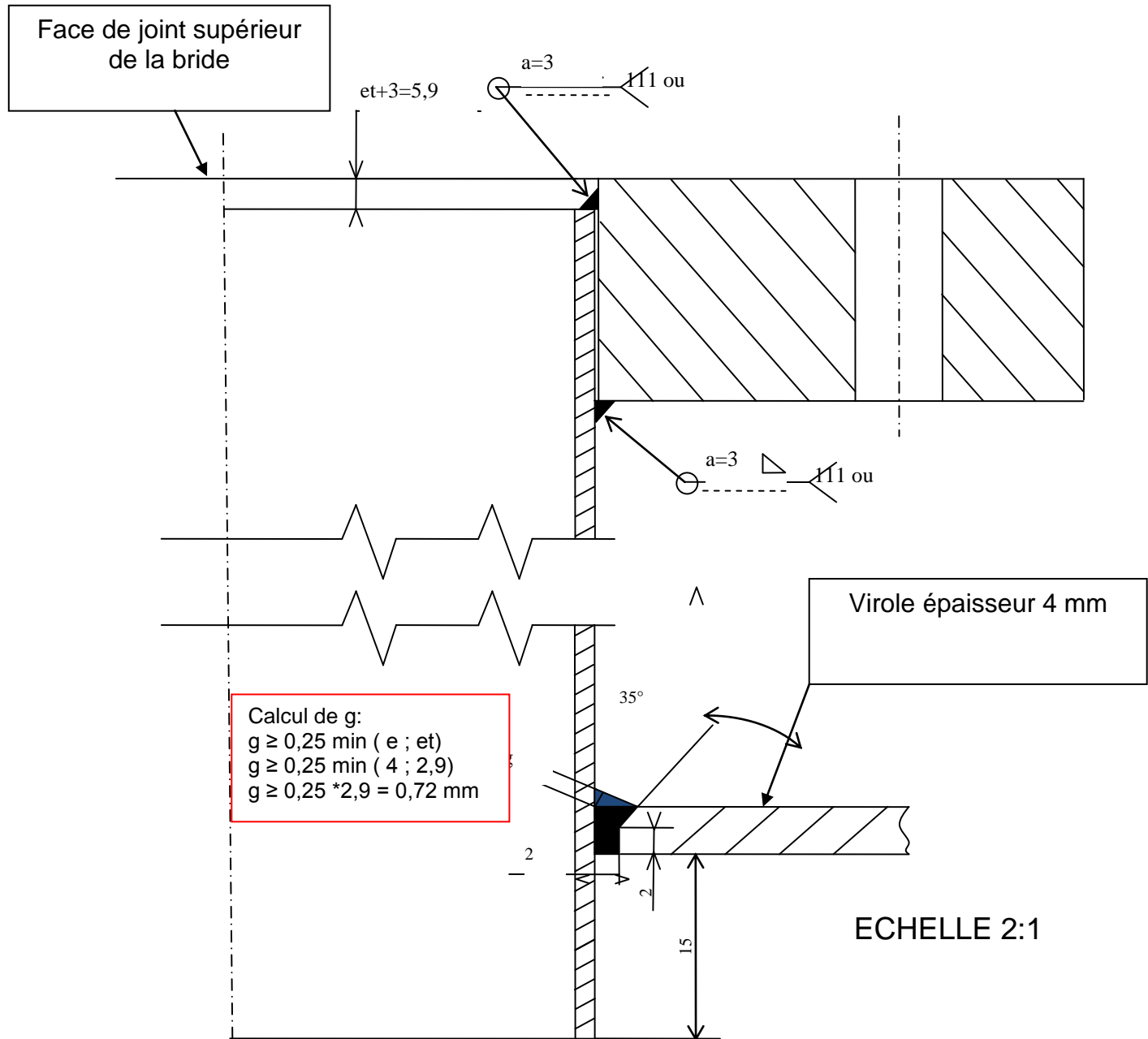
Rep	Nbre	Désignation	Dimensions
1	1	Platine support soudée	220x100x5
2	4	Vis M12 (scellement chimique)	
3	1	IPE 100	Lg =330
4	1	Étrier M12	
5	4	Écrou M 12	
6	4	Rondelle M 12	

PROPOSITION BAREME:

Tracés plan 2 vues & perspective	/4
Arrêt tube en X	/1
Soudure indication	/1
Maintien dans le mur & réglage vertical	/2
Tableau nomenclature	/2

Total /10

PROPOSITION DE CORRECTION DR4



PROPOSITION DE BARÈME:

Tracés bride	/1
Tracés tube	/1
Hachures	/1
Tracés symboles soudures brides/tube	/1
Tracés symboles soudures virole/tube	/2
Calculs g	/2
Cotations soudures virole/tube	/1
Cotations cotes d'assemblage	/1
Total	/10

ÉTUDE N° 4

DR 4