

Ne rien inscrire	Académie :		Session :	
	Examen :		Série :	
	Spécialité/option :		Repère de l'épreuve :	
	Epreuve/sous épreuve :			
	NOM : <small>(en majuscule, suivi s'il y a lieu, du nom d'épouse)</small>			
	Prénoms :		N° du candidat :	
Ne rien inscrire	Né(e) le :		(le numéro est celui qui figure sur la convocation ou la liste d'appel)	
	Appréciation du correcteur :			
		Note :		

Il est interdit aux candidats de signer leur composition ou d'y mettre un signe quelconque pouvant indiquer sa provenance.

NE RIEN ÉCRIRE DANS CETTE PARTIE

BACCALAURÉAT PROFESSIONNEL  
TECHNICIEN – MENUISIER – AGENCEUR

ÉPREUVE : E2 – Technologie

Sous-épreuve E.22

Unité U22 PRÉPARATION D'UNE FABRICATION ET D'UNE MISE EN ŒUVRE SUR CHANTIER

SESSION 2018

Durée : 3 h 00 – Coefficient : 3

DOSSIER RÉPONSES

Composition du dossier	Pages
Page de garde	1/8
Optimisation des panneaux des plans de travail et jambages	2/8 et 3/8
Perçages des coulisses du tiroirs à l'anglaise	4/8
Contrat de phase rainure tiroir à l'anglaise	5/8
Processus de pose de la cuisine	6/8
PERT	7/8 et 8/8

L'usage de tout modèle de calculatrice, avec ou sans mode examen, est autorisé  
AUCUN DOCUMENT AUTORISÉ  
Dès que le sujet vous est remis, assurez-vous qu'il est complet en vérifiant le nombre de pages.  
Ce dossier sera récupéré en totalité en fin de l'épreuve.

BACCALAURÉAT PROFESSIONNEL Technicien - Menuisier - Agenceur	1806 – TMA T 22	Session 2018	Dossier Réponses
Épreuve : E2 – Technologie Sous-épreuve : E22 – Préparation d'une fabrication et d'une mise en œuvre sur chantier	Durée : 3 H	Coefficient : 3	DR 1/8

NE RIEN ÉCRIRE DANS CETTE PARTIE

NE RIEN ÉCRIRE DANS CETTE PARTIE

Optimisation des panneaux pour plans de travail et jambages

1.1 Échelle : 1/100

NE RIEN ÉCRIRE DANS CETTE PARTIE

NE RIEN ÉCRIRE DANS CETTE PARTIE

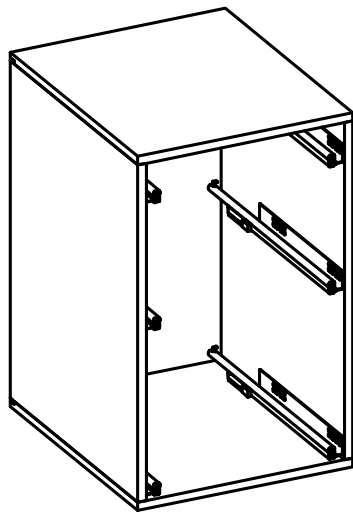
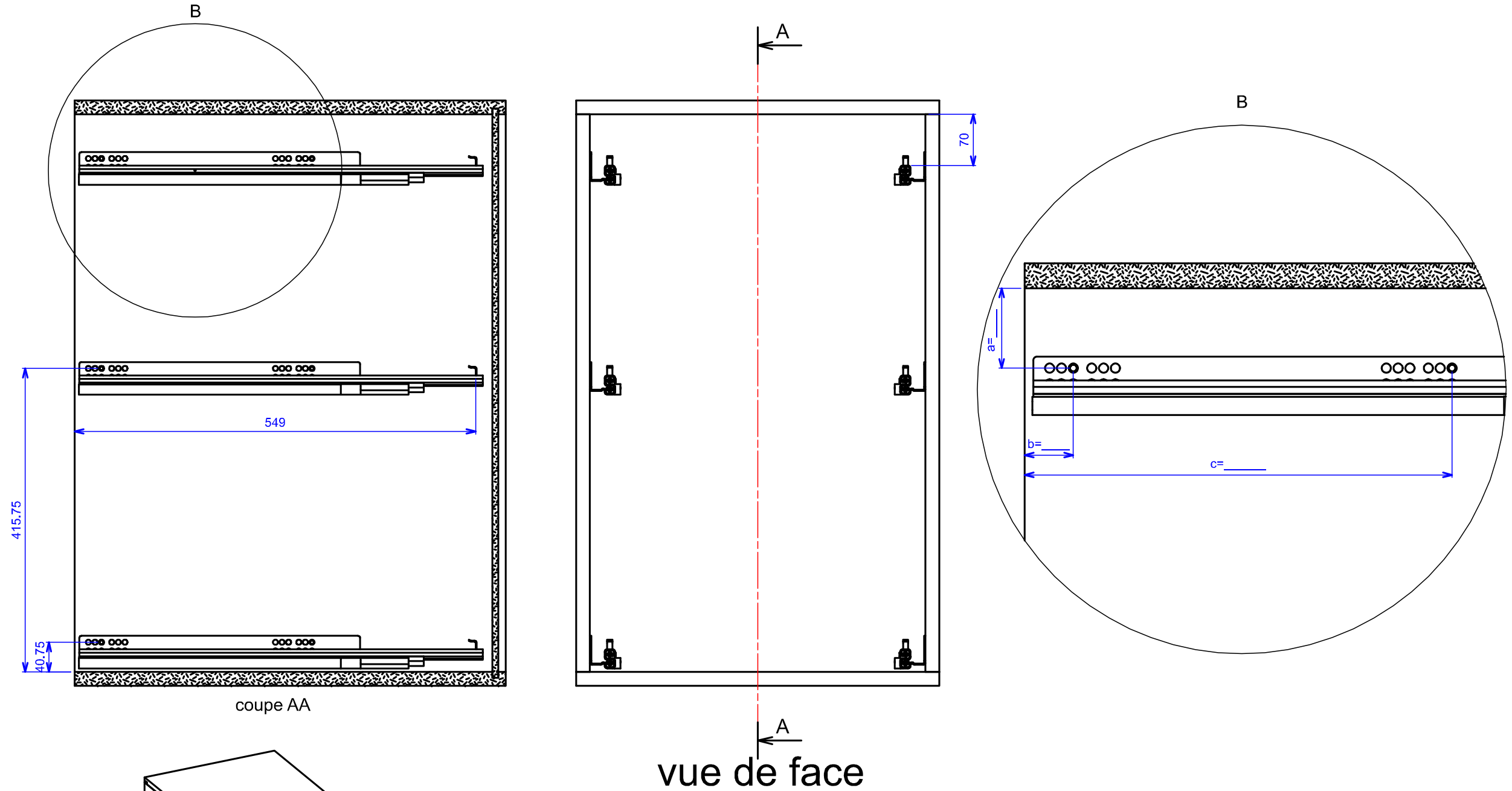
Optimisation des panneaux pour plans de travail et jambages

NE RIEN ÉCRIRE DANS CETTE PARTIE

NE RIEN ÉCRIRE DANS CETTE PARTIE

Perçages des coulisses push to open du tiroir à l'anglaise

2.1



NE RIEN ÉCRIRE DANS CETTE PARTIE

## Contrat de phase rainure du tiroir à l'anglaise

### 3.1

### 3.2

### 3.3

### 3.4

### 3.5 Compléter le contrat de phase

NE RIEN ÉCRIRE DANS CETTE PARTIE

## CONTRAT DE PHASE

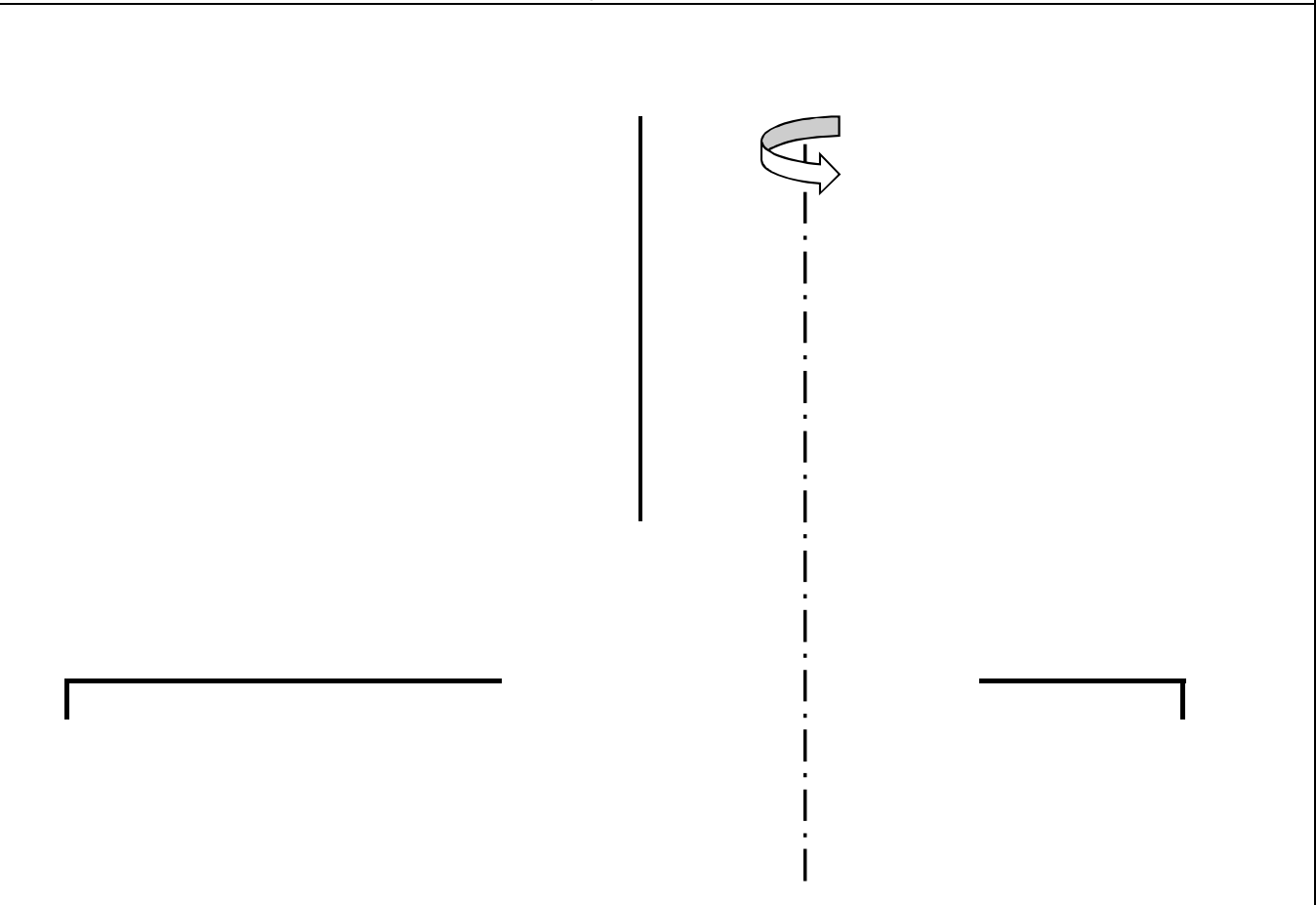
	Ensemble:	Nom du client:	
	Sous-ensemble:	N° Dossier:	
	Élément:	Quantité:	
	Rep:		Matière:

Machine outil:

Phase:		Sous-phase:	
--------	--	-------------	--

[illegible]

## CROQUIS DE PHASE



Cote									
Réglage									
Contrôle									

NE RIEN ÉCRIRE DANS CETTE PARTIE

NE RIEN ÉCRIRE DANS CETTE PARTIE

Processus de pose de la cuisine.

4.1

N° de phase	Désignation	Outils	Quincaillerie
10	Déchargement du camion		
20	Etat des lieux vérification, niveau & aplombs des supports	Niveau, règle métallique	
30	Tracés d'implantation sur les supports muraux ;	Mètre, crayon, niveau laser	
40	Fixation des rails support des caissons aux murs	Perceuse, visseuse. crayon	Cheville type Molly, vis, rail, pince pour cheville Molly
50			
60			
70			
80			
90			
100			
110			
120			
130			

140			
150			
160			
170			
180			
190			
200			
210			
220			
230			
240			
250			
260			
270			

NE RIEN ÉCRIRE DANS CETTE PARTIE

NE RIEN ÉCRIRE DANS CETTE PARTIE

5.1 PERT

POUR FAIRE	IL FAUT AVOIR FAIT																		NIVEAUX D'ANTÉRIORITÉ										
	A	B	C	D	E	F	G	H	I	J	K	L	M	N	O	P	Q	R	1	2	3	4	5	6	7	8	9	10	11
	A																												
	B																												
	C																												
	D																												
	E																												
	F																												
	G																												
	H																												
	I																												
	J																												
	K																												
	L																												
	M																												
	N																												
	O																												
	P																												
	Q																												
	R																												

5.2

Niveau 1	Niveau 2	Niveau 3	Niveau 4	Niveau 5	Niveau 6	Niveau 7	Niveau 8	Niveau 9	Niveau 10	Niveau 11

NE RIEN ÉCRIRE DANS CETTE PARTIE

NE RIEN ÉCRIRE DANS CETTE PARTIE

5.3

