

**Baccalauréat Professionnel
ETUDE ET REALISATION D'AGENCEMENT**

SESSION 2018

DURÉE : 2 heures

COEFFICIENT : 2

**E.2 - EPREUVE TECHNOLOGIQUE
ET ARTISTIQUE**

**Sous-épreuve E.21 - Arts et techniques: histoire de l'art, des styles
et des tendances dans le domaine de l'agencement (U.21)**

DOSSIER RESSOURCES

Baccalauréat professionnel ETUDE ET REALISATION D'AGENCEMENT	Code : 1806 ERA TA 21	Session 2018	DOSSIER RESSOURCES
E.21 - Arts et techniques : histoire de l'art, des styles et des tendances dans le domaine de l'agencement (U.21)	Durée : 2 h 00	Coef : 2	DR 1/5

1^{ère} PARTIE - LA RÉVOLUTION INDUSTRIELLE



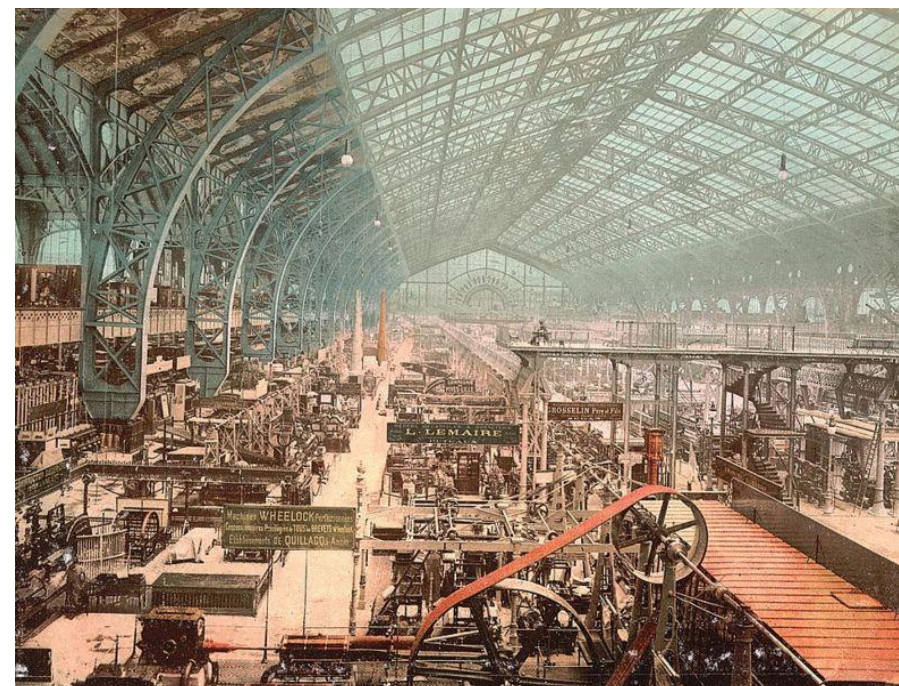
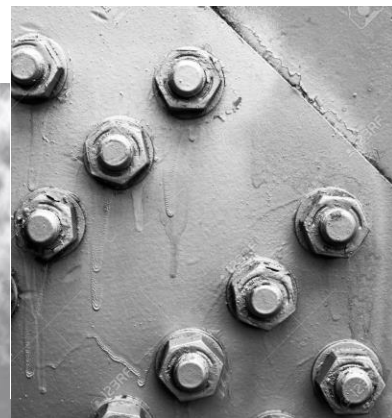
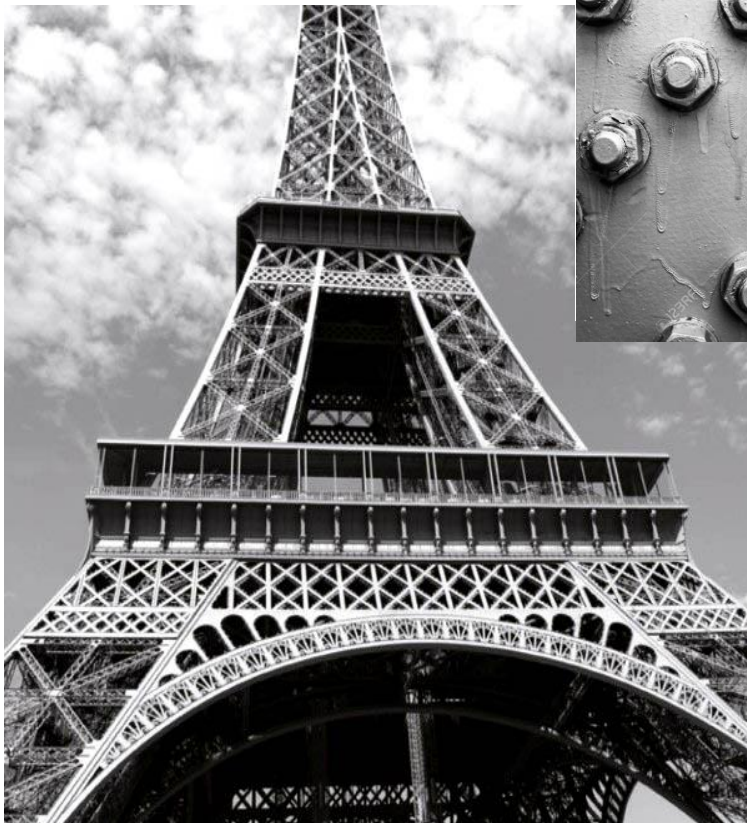
Doc 1. La tour Eiffel, Paris, 1889



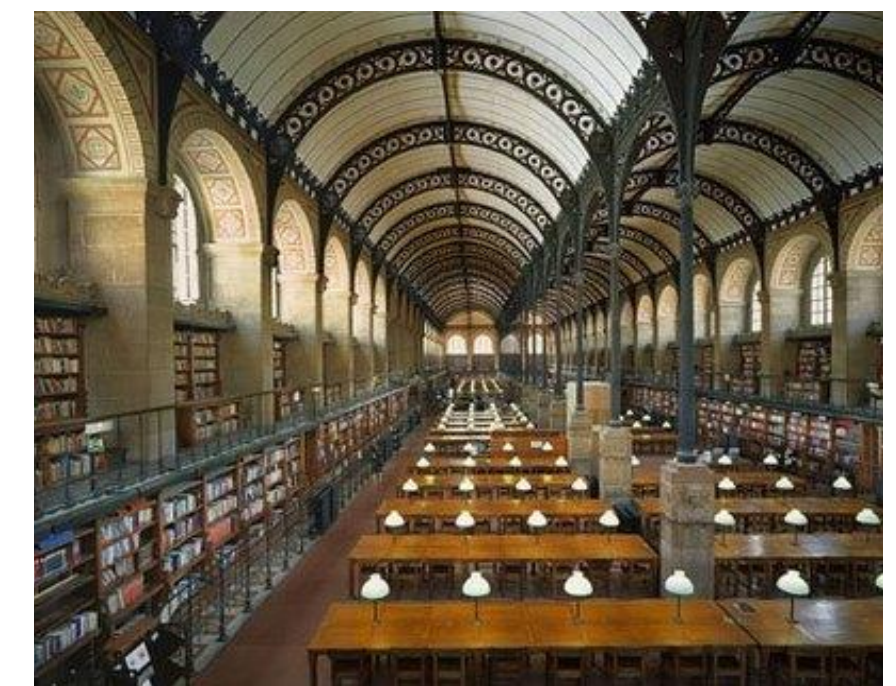
Doc 2. La Halle de Saint-Lazare par Claude Monet, 1877



Doc 3. Pont de Porto, Portugal, 1886



Doc 4. Hall d'exposition exposition universelle, 1900

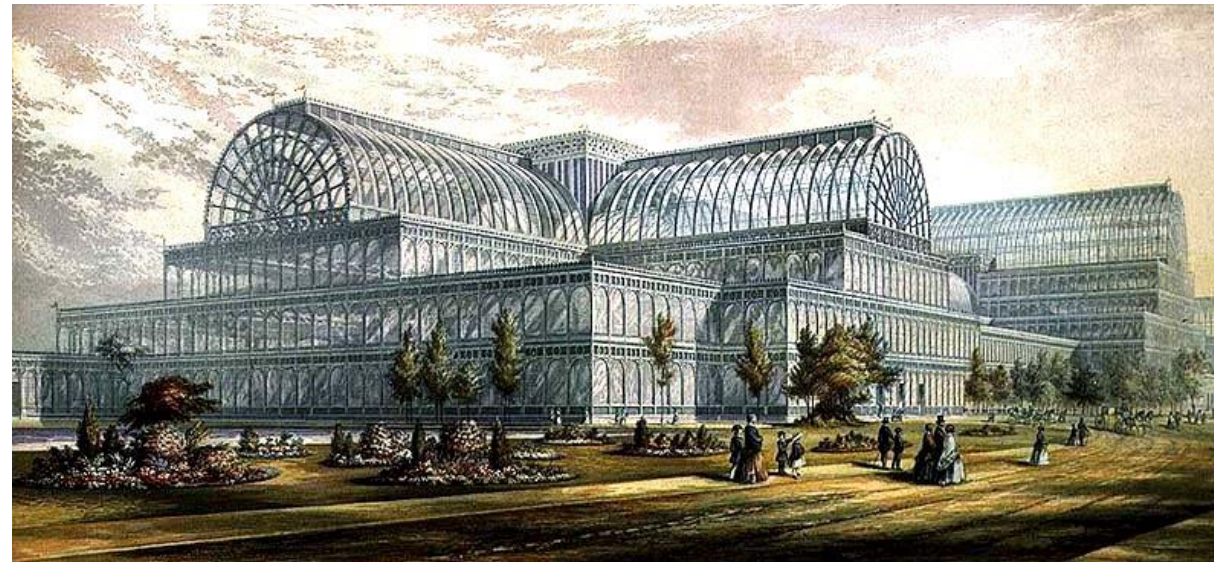


Doc 5. Bibliothèque Sainte Geneviève, Paris, 1851

2^{ème} PARTIE - LES INNOVATIONS LIÉES AU MATÉRIAU VERRE AU XIX^{ème} SIÈCLE



Coupole des Galeries Lafayette, grand magasin, Paris 1912



Crystal Palace, exposition universelle de Londres, 1851



Gravure de l'escalier du Bon Marché, grand magasin, Paris, 1870



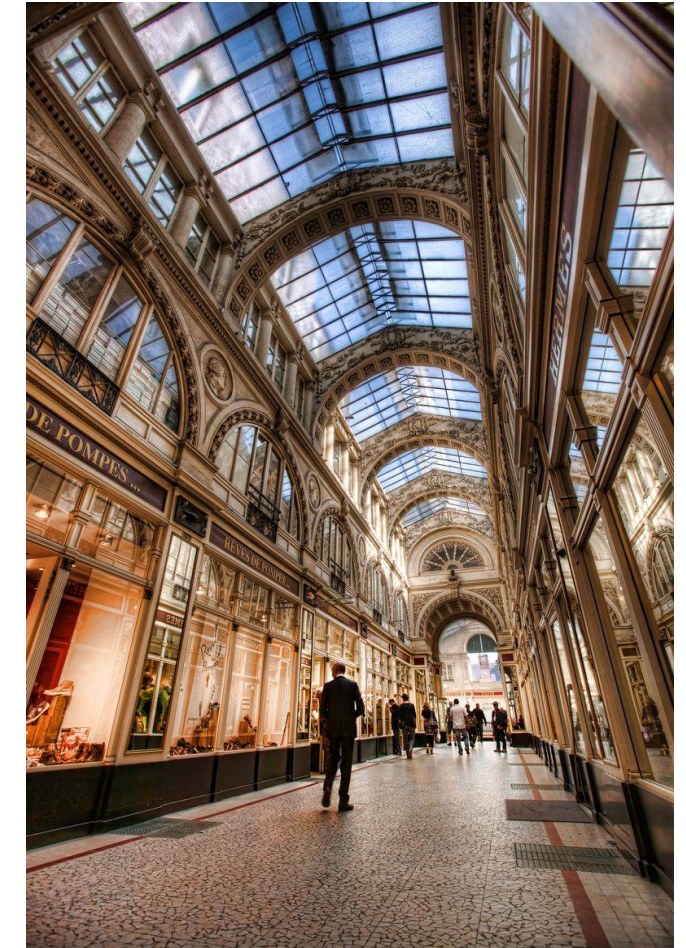
Grand Palais, exposition universelle de Paris, 1900



Les Halles, marché couvert, Paris, 1857-1870



Les Halles, marché couvert, Paris, 1857-1870



Passage Pommeraye, allée commerçante couverte, Nantes, 1843



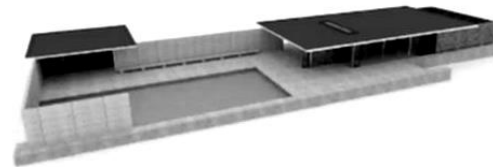
Passage Pommeraye, allée commerçante couverte, Nantes, 1843

Définition d'une verrière

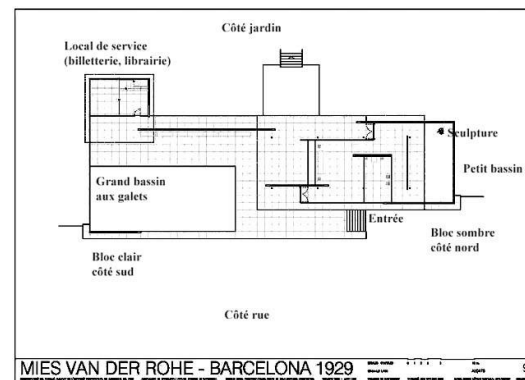
En architecture, une verrière est un vitrage de grande dimension ou une grande ouverture parée de vitraux.

3^{ème} PARTIE - LES ÉVOLUTIONS DE LA VERRIÈRE DANS L'AMÉNAGEMENT INTÉRIEUR DE L'ESPACE PRIVÉ

Pavillon de Barcelone de Mies van der Rohe



Ludwig Mies Van der Rohe est une des figures de proue de l'architecture du XX^{ème} siècle. Il est celui qui a poussé le plus loin l'exigence du rationalisme mais aussi celui qui est parvenu à la plus grande pureté formelle. Son architecture est réputée être « peau et os ». Sa devise : « Less is more » (dépouillement est richesse)



Maison de verre de Pierre Chareau



Pierre Chareau fut, en France, l'un des premiers architectes du XX^{ème} siècle utilisant de nouveaux matériaux, tels que le verre ou l'acier.



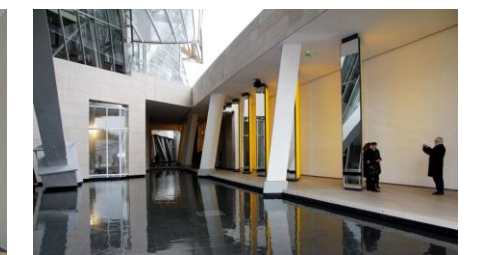
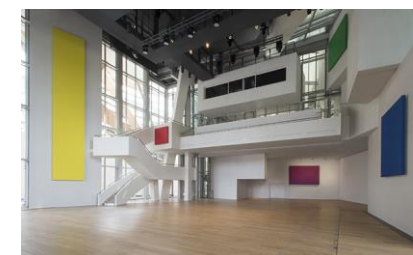
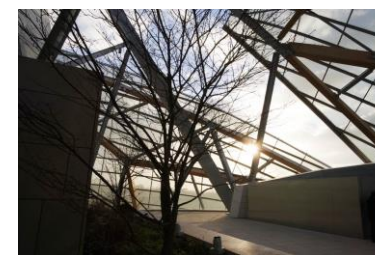
4^{ème} PARTIE - REPOUSSER LES LIMITES DU MATÉRIAU



Doc 1. Fondation Cartier
Par l'architecte Jean NOUVEL, 1994



Doc 2. Fondation
Louis VUITTON
Par l'architecte
Frank GERHY, 2014



5^{ème} PARTIE : LA SYMBOLIQUE DU VERRE



Doc 3. Reichstag (siège du parlement de la République fédérale
d'Allemagne) par l'architecte Norman FOSTER, 1999



Doc 4. Musée juif de Berlin par l'architecte Daniel LIBESKIND, 2002

