



MINISTÈRE
DE L'ÉDUCATION
NATIONALE, DE
L'ENSEIGNEMENT
SUPÉRIEUR ET DE
LA RECHERCHE

**FAIRE ENTRER L'ÉCOLE
DANS L'ÈRE DU NUMÉRIQUE**



#EcoleNumerique

Direction du numérique pour l'éducation DNE

Séminaire des IATICE

DNE A2

Blandine Raoul-Réa

**Chef du département du développement des usages et de la
valorisation des pratiques**

Création de la DNE

Direction du numérique pour l'éducation

*Le numérique à l'éducation nationale est un enjeu majeur pour l'école et la réussite des élèves. La mise en place de la **Stratégie pour faire entrer l'école dans l'ère du numérique** vise à tirer le meilleur parti des possibilités offertes par le numérique au bénéfice de la réussite des élèves. Cette stratégie s'incarne dans la création du **service public du numérique éducatif**, inscrit dans la loi de refondation de l'École de la République du 8 juillet 2013, qui doit **aider l'École à accomplir ses missions fondamentales d'instruction, d'éducation et d'émancipation.***

Cellule
expertise et
relations
partenariales

Bureau des
affaires
généralistes et
du contrôle de
gestion

Secrétariat
des
instances
stratégiques

DNE

Directrice du numérique pour l'éducation Catherine Becchetti-Bizot

DNE A

Service du développement du numérique éducatif

Chef de service, adjoint au directeur :
Jean-Yves Capul

Adjointe au chef de service : Catherine
Graziani

DNE B

Service des technologies et des systèmes d'information

Chef de service, adjoint au directeur :
Mathieu Jeandron

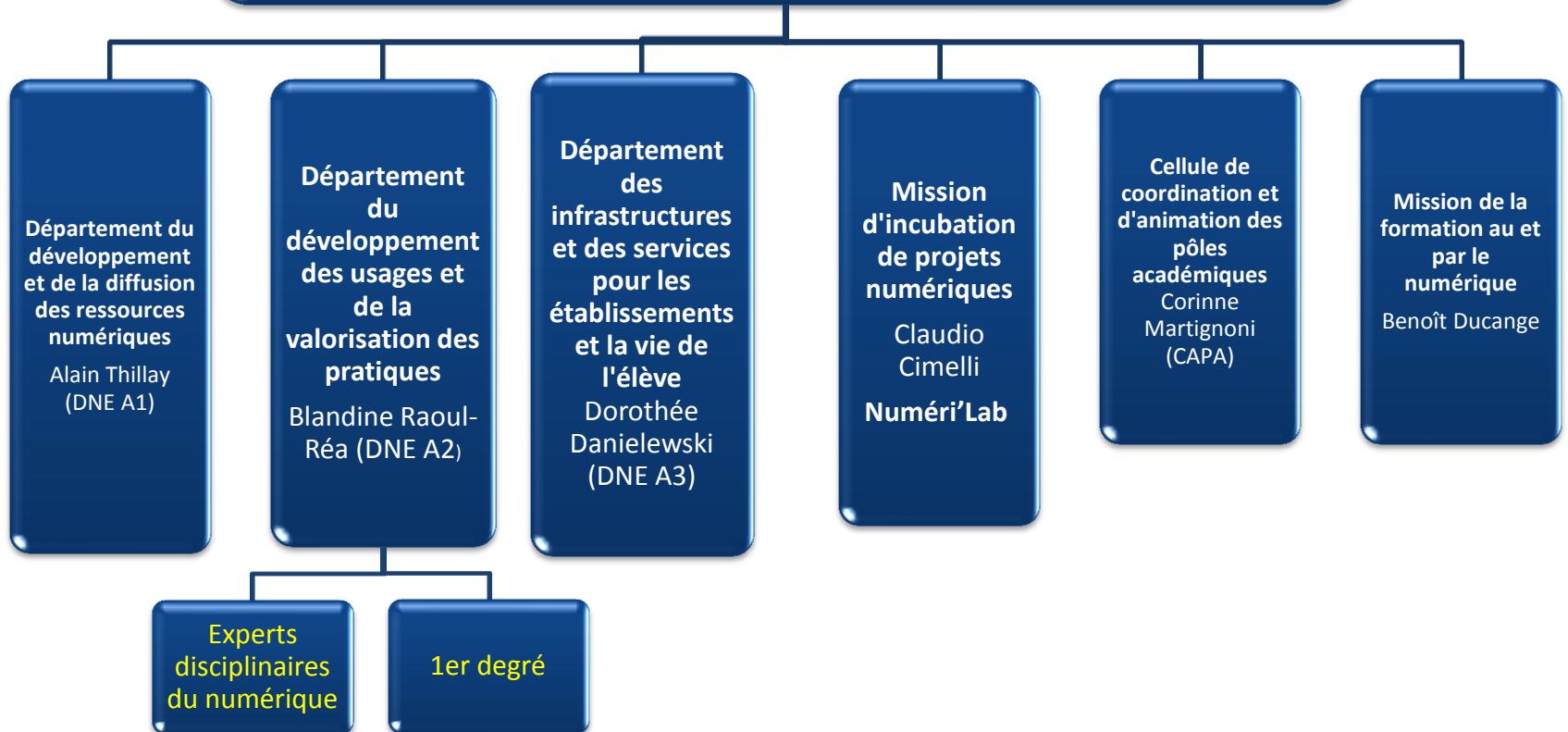
Sous-direction des
systèmes
d'information :
Sous-directeur :
Michel Monneret

Sous-direction
des
infrastructures
techniques et de
l'exploitation :
Sous-directrice :
Isabelle Morel

DNE A - Service du développement du numérique éducatif

Chef de service, adjoint au directeur : Jean-Yves Capul

Adjointe au chef de service : Catherine Graziani



Un référentiel Wifi est en cours de préparation au sein de la DNE

Élaboré autour de 4 parties, il vise à répondre aux questions les plus fréquentes posées par les acteurs de l'éducation

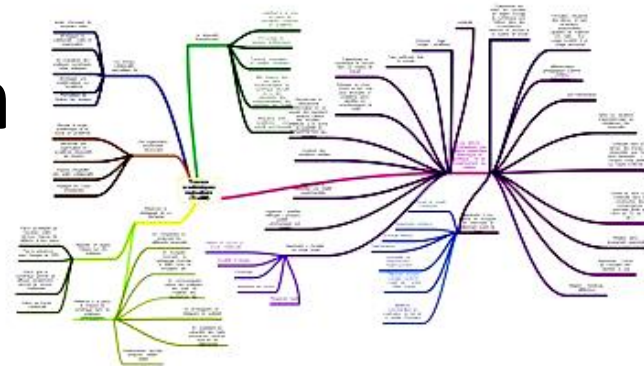
Le Wifi pour quels usages, illustrés par des exemples de matériel et de configuration.




Le droit: quelles sont les obligations légales liées à la fourniture d'un accès internet, et/ou d'un accès par le Wifi

La santé: état des lieux des études sur radiofréquence ondes et environnement, conclusions scientifiques et perspectives

Technique: comment installer et configurer un réseau. Wifi en établissement dans le respect des règles de l'art et des préconisations de sécurité informatique

Développement et valorisation des pratiques pédagogiques



- Publication d'une page éducol sur les [pratiques pédagogiques](#) issues des TraAM et valorisation par une carte heuristique
- Tweet : compte @edu_num. Modalité de fonctionnement 
- Publications et ouverture des portails disciplinaires
- Publication et diffusion des [lettres TIC'Édu](#) disciplinaires, premier degré et thématiques 
- Nouvelles modalités de réponses à l'appel à projet TraAM et nouveau cahier des charges en cours d'étude (TraAM 2016) 
- Intégration des LP dans les réseaux.

Classe connectée



Acquisition d'EIM pour les élèves de cinquième et leurs enseignants

- 300 collèges (dont les Cocons)
- 50 collèges et leurs écoles du réseau REP+

Volet formation

Développement de l'environnement numérique du plan

Éducation aux médias et à l'information



EMI , culture numérique et valeurs de la République

L'éducation aux médias et à l'information à l'ère du numérique nécessite une nouvelle définition qui sera liée au nouveau Socle.

On insistera sur l'usage de l'information et le développement de l'esprit critique

- Internet Responsable
- Lettres TIC'Édu thématiques
- B2i : enrichissement B2i Lycée
- Page éducol
- CLEMI

Internet responsable



éducol



Éduthèque



Portail d'accès aux ressources numériques pédagogiques d'une vingtaine de grands établissements publics à caractère culturel et scientifique.

Tous les enseignants, et leurs élèves avec eux, peuvent disposer gratuitement de ressources des partenaires d'Éduthèque.

Publication de la nouvelle plaquette téléchargeable et publiable sur vos sites, ainsi qu'un « dossier » de quatre pages présenté à <http://eduscol.education.fr/cid72338/edutheque.html>

Développement
des ressources.

Accompagnement
des enseignants
dans leurs
pratiques
pédagogiques :
Service public du
numérique pour
l'éducation

| | |
|--|---|
| Soutien à la production de ressources numériques pédagogiques DNE A | Eduthèque |
| | Ressources éducatives libres et production des enseignants |
| | Ecole, numérique, Industrie |
| | Apprendre avec le jeu numérique |
| | CMM rénovée – Commission éditoriale des ressources numériques éducatives pour l'École (CERNEE) |
| | axe numérique et handicap |
| | axe numérique et supports mobiles |
| | axe numérique et parcours éducatifs thématiques |
| | axe numérique innovation et apprentissages collaboratifs |
| Soutien à la filière du numérique éducatif DNE A via Investissements d'avenir et autres dispositifs | AAP e-éducation (1, 2 et 3 - 29 dossiers) |
| | AAP innovation, entrepreneuriat, "codage" (6 à 7 dossiers ?) |
| | AAP CSTI |
| | Portail de présentation des ressources numériques éducatives et infomédiation |
| Soutien à la diffusion de l'information et des ressources numériques pédagogiques auprès des professionnels de l'éducation | Portails nationaux de ressources pour les enseignants |
| | dans le premier et dans le second degrés |
| | EDU'Base |
| | Production et publication des ressources des ateliers numériques des PNF |
| Actions transverses | Indexation, sémantisation, normes et standards |
| | ScoLOMFR |
| | AFNOR |
| | formats d'édition-publication et accessibilité |
| | Etudes et suivi sur les ressources numériques pédagogiques |
| | Manuel numérique |
| | Ressources tablettes et supports mobiles |
| Droit d'auteur et exception pédagogique | |

« État plateforme » : enjeux universels exprimés par la démarche interministérielle

- Focaliser : besoins et situations des usagers
- Admettre la donnée comme un bien commun
- Favoriser l'émergence de véritables écosystèmes, auto-organisés, ouverts à tous les acteurs publics, associatifs ou privés.
- Cadrer la diversité des choix technologiques et des architectures.
- Susciter le changement de paradigme dans la conduite des projets et des transformations.