

Résultats de l'enquête

Etat des lieux académique du

Numérique et Economie et Gestion

Enquête menée auprès des Interlocuteurs
Académiques

Du 6 octobre au 7 novembre 2014

Les missions que vous menez dans votre académie en lien avec les projets de la DNE A2

Enquête Interlocuteurs –
29 observations

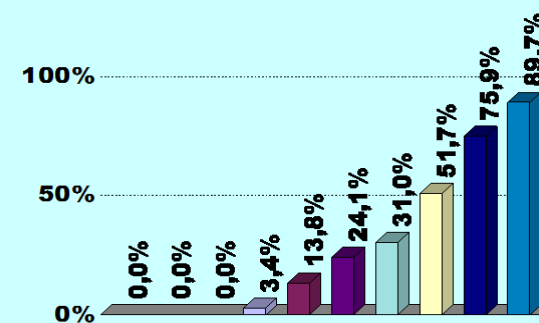
1. ACADEMIE DE

1	AIX-MARSEILLE	1	17	MONTPELLIER	1
2	AMIENS	1	18	NANCY-METZ	1
3	BESANCON	1	19	NANTES	1
4	BORDEAUX	1	20	NICE	1
5	CAEN	1	21	ORLEANS-TOURS	1
6	CLERMONT-FERRAND	1	22	PARIS	1
7	CORSE	1	23	POITIERS	1
8	CRETEIL	1	24	REIMS	1
9	DIJON	1	25	RENNES	1
10	GRENOBLE	1	26	REUNION	1
11	GUADELOUPE	1	27	ROUEN	0
12	GUYANNE	1	28	STRASBOURG	1
13	LILLE	1	29	TOULOUSE	1
14	LIMOGES	1	30	VERSAILLES	1
15	LYON	1			
16	MARTINIQUE	1		total	29

Enquête Interlocuteurs –
29 observations

2. Êtes-vous associés à :

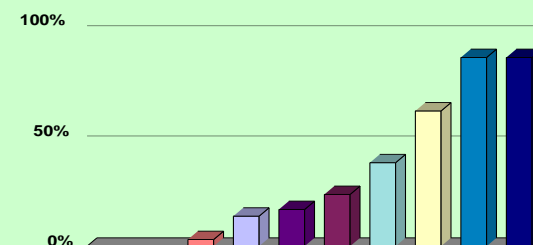
A l'Education Média et à l'Information	0
A l'opération Collèges Connectés(Cocon)	0
L'accompagnement du socle commun	0
Au dispositif d'assistance académique	1
La diffusion de l'information sur les logiciels RIP	4
Un ou des parcours de formation pairform@nce,M@gistère	7
Un ou des Travaux Académiques Mutualisés TraAM	9
L'accompagnement des usages pédagogiques de l'ENT	15
Au développement du site disciplinaire académique	22
Aux actions d'information ou d'animation concernant les TICE de la discipline	26



Rappel des
résultats
2013-2014

2. Êtes-vous associés à :

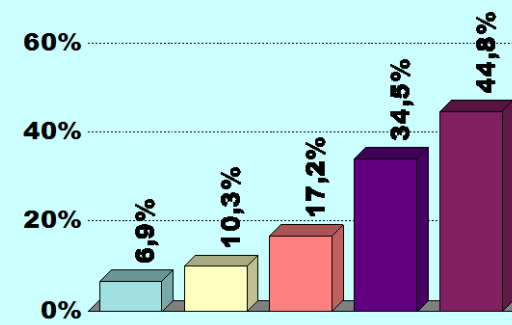
A l'Education Média Information	0
A l'opération Collèges Connectés(Cocon)	0
L'accompagnement du socle commun	1
Au dispositif d'assistance académique	4
Un ou des parcours de formation pairform@nce,M@gistère	5
La diffusion de l'information sur les logiciels RIP	7
Un ou des Travaux Académiques Mutualisés TraAM	11
L'accompagnement des usages pédagogiques de l'ENT	18
Aux actions d'information ou d'animation concernant les TICE de la discipline	25
Au développement du site disciplinaire académique	25



Enquête Interlocuteurs –
29 observations

3. Utilisez vous ÉDU'bases pour :

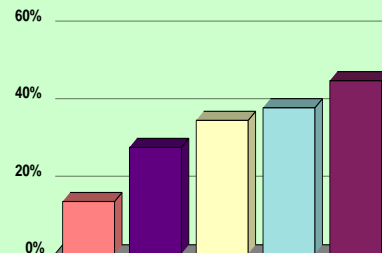
Créer un lien vers la page Éduscol	2
Consulter le tableau de bord	3
Rendre accessible(s) depuis votre site académique des accès inter académiques	5
Rendre accessible(s) depuis votre site académique le(s) fil(s) RSS d'ÉDU'bases	10
Renseigner la base	13



Rappel des
résultats
2013-2014

3. Utilisez vous ÉDU'bases pour :

Rendre accessible(s) depuis votre site académique des accès inter académiques	4
Rendre accessible(s) depuis votre site académique le(s) fil(s) RSS d'ÉDU'bases	8
Consulter le tableau de bord	10
Créer un lien vers la page Éduscol	11
Renseigner la base	13

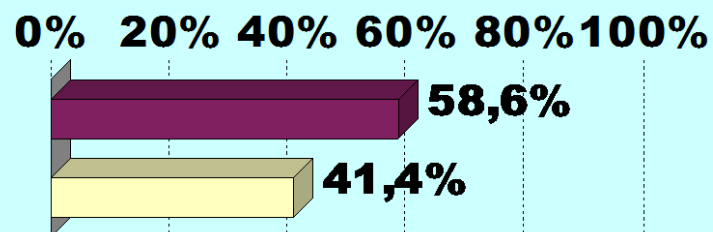


Des
changements
dans l'utilisation
d'EDU'bases

Enquête Interlocuteurs –
29 observations

4. Participez-vous à un groupe académique disciplinaire sur le Numérique ?

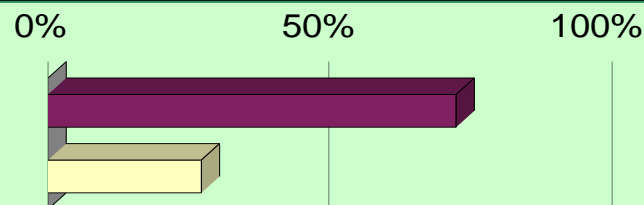
Oui	17	58,6%
Non	12	41,4%



Rappel des
résultats
2013-2014

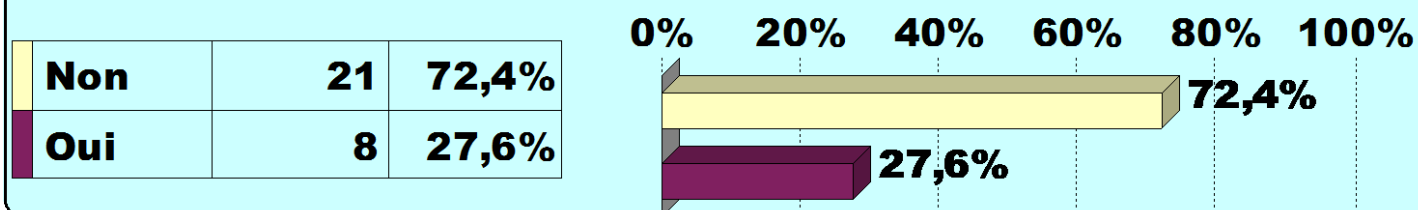
4. Participez-vous à un groupe académique sur la discipline qui incorpore les TICE ?

Oui	21	72,4%
Non	8	27,6%



Enquête Interlocuteurs –
29 observations

5. Participez-vous à un groupe académique transdisciplinaire sur le Numérique ?



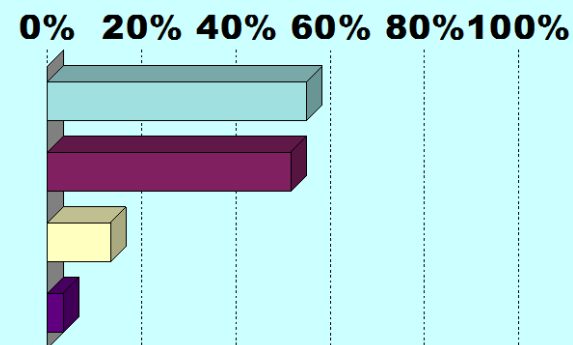
Enquête Interlocuteurs –
29 observations

Vos autres activités

Enquête Interlocuteurs –
29 observations

6. A côté de votre mission d'interlocuteur, exercez-vous également une mission de formateur ?

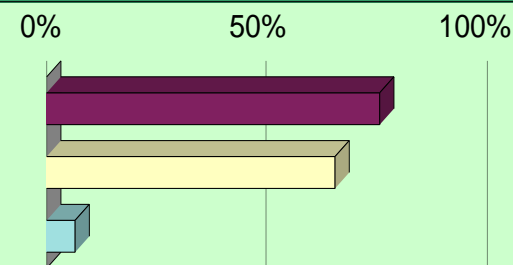
Sur les outils numériques	16	55,2%
Dans votre discipline	15	51,7%
Sur la culture numérique	4	13,8%
Au C2I2e	1	3,4%



Rappel des
résultats
2013-2014

5. A côté de votre mission d'interlocuteur, exercez-vous également une mission de formateur ?

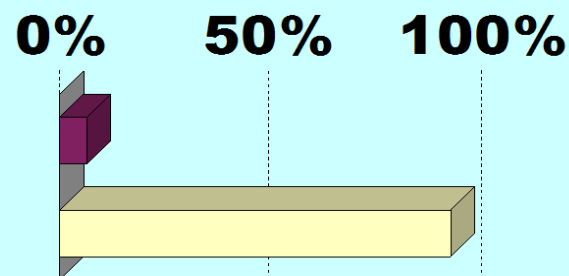
Dans votre discipline	22	75,9%
Sur les outils numériques	19	65,5%
Au C2I2e	2	6,9%



Enquête Interlocuteurs –
29 observations

7. Participez-vous à la formation initiale des enseignants sur le volet numérique dans les ESPE ?

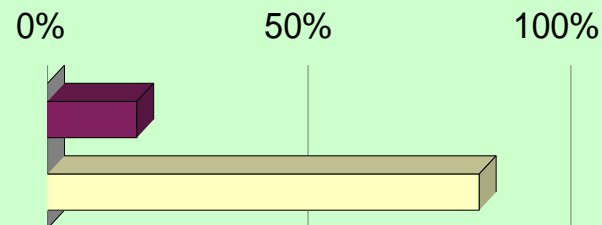
Oui	2	6,9%
Non	27	93,1%



Rappel des
résultats
2013-2014

6. Participez-vous à la formation initiale des enseignants sur le volet numérique dans les ESPE ?

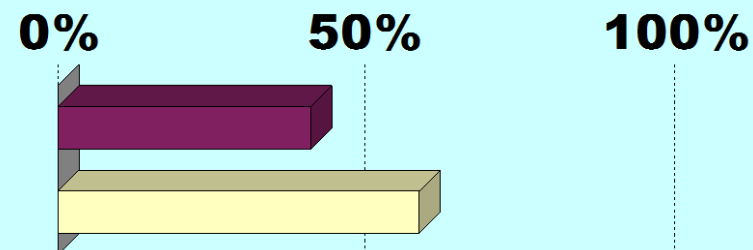
OUI	5	17,2%
NON	24	82,8%



Enquête Interlocuteurs –
29 observations

8. A côté de votre mission d'interlocuteur, exercez-vous une mission de référent numérique dans votre établissement

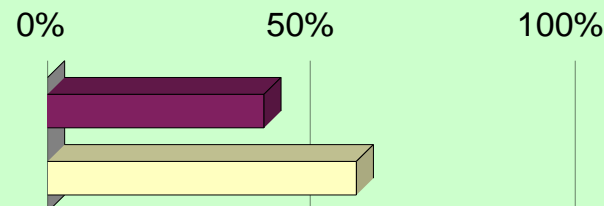
Oui	12	41,4%
Non	17	58,6%



Rappel des
résultats
2013-2014

7. A côté de votre mission d'interlocuteur, exercez-vous une mission de référent numérique dans votre établissement ?

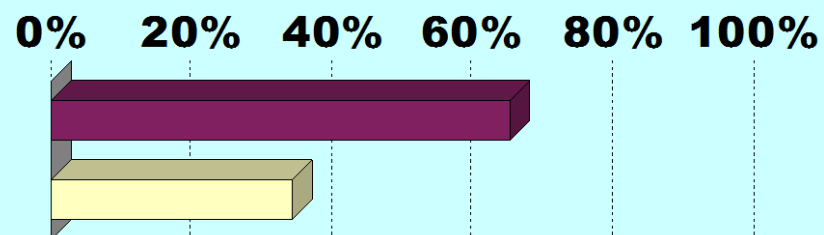
OUI	12	41,4%
NON	17	58,6%



Enquête Interlocuteurs –
29 observations

9. A côté de votre mission d'interlocuteur, exercez-vous une mission de webmestre de tout ou partie du site académique ?

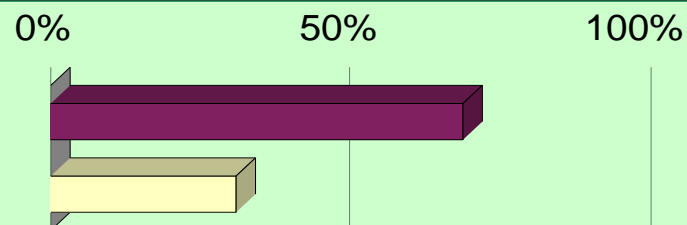
Oui	19	65,5%
Non	10	34,5%



Rappel des
résultats
2013-2014

8. A côté de votre mission d'interlocuteur, exercez-vous une mission de webmestre de tout ou partie du site académique ?

OUI	20	69,0%
NON	9	31,0%



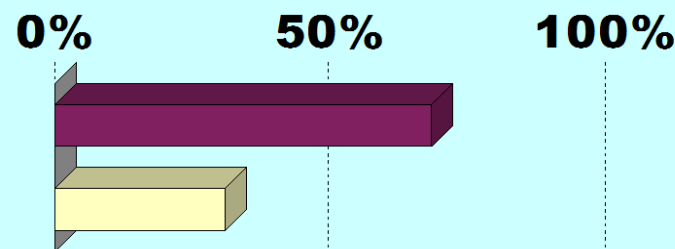
Enquête Interlocuteurs –
29 observations

Le contexte de votre activité dans votre académie

Enquête Interlocuteurs –
29 observations

10. Avez-vous connaissance de la feuille de route académique de la stratégie numérique ?

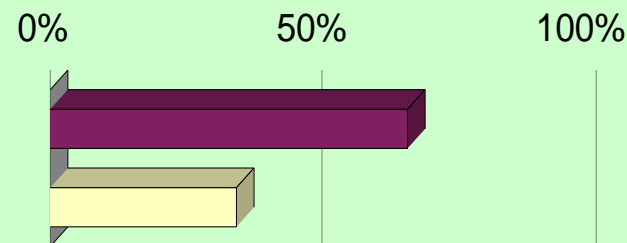
Oui	20	69,0%
Non	9	31,0%



Rappel des
résultats
2013-2014

9. Avez-vous connaissance de la feuille de route académique de la stratégie numérique ?

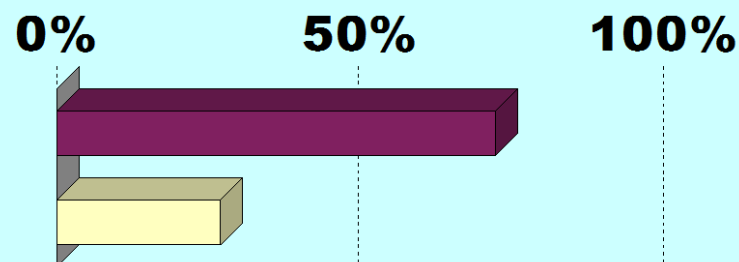
OUI	19	65,5%
NON	10	34,5%



Enquête Interlocuteurs –
29 observations

11. Existe-t-il une lettre de mission définissant vos activités d'interlocuteur académique ?

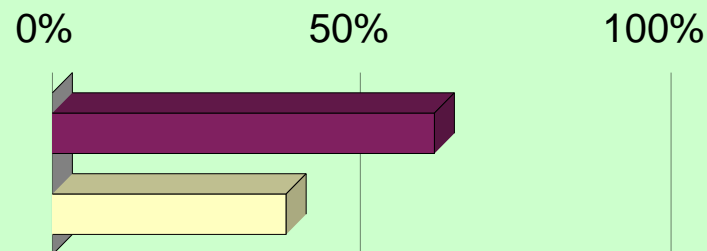
Oui	21	72,4%
Non	8	27,6%



Rappel des
résultats
2013-2014

10. Existe-t-il une lettre de mission définissant vos activités d'interlocuteur académique ?

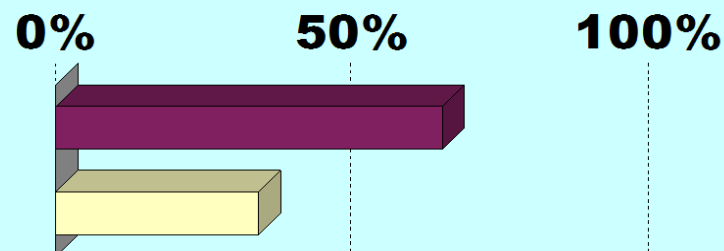
OUI	18	62,1%
NON	11	37,9%



Enquête Interlocuteurs –
29 observations

12. Remettez-vous un rapport d'activité annuel à votre IPR ?

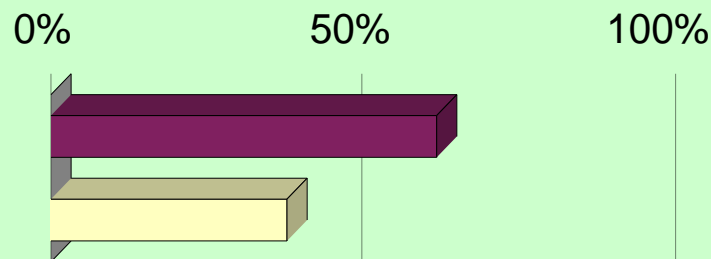
Oui	19	65,5%
Non	10	34,5%



Rappel des
résultats
2013-2014

11. Remettez-vous un rapport d'activité annuel à votre IPR ?

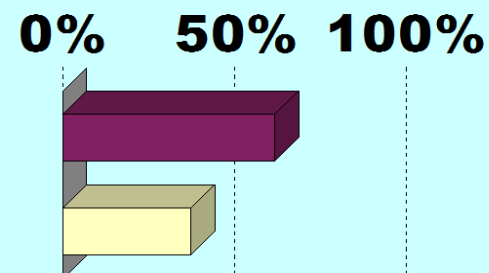
OUI	18	62,1%
NON	11	37,9%



Enquête Interlocuteurs –
29 observations

13. Remettez-vous un rapport d'activité annuel au DAN (ex CTICE) ?

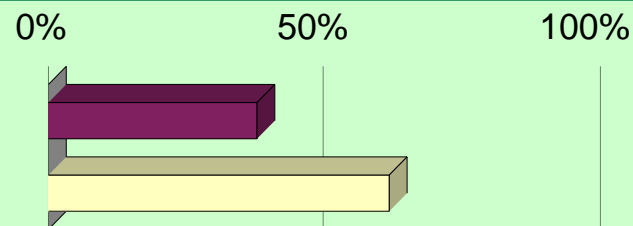
Oui	18	62,1%
Non	11	37,9%



Rappel des
résultats
2013-2014

12. Remettez-vous un rapport d'activité annuel au DAN (ex CTICE) ?

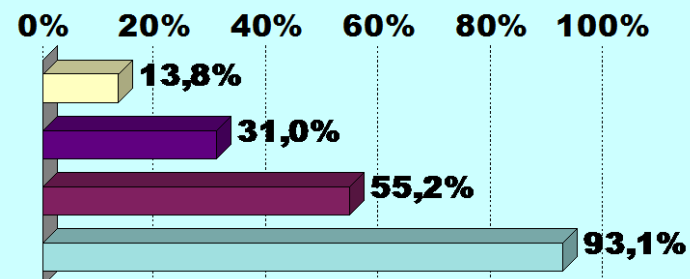
OUI	11	37,9%
NON	18	62,1%



Enquête Interlocuteurs –
29 observations

14. Existe-t-il des moyens de diffusion en ligne des informations TICE vers les enseignants ?

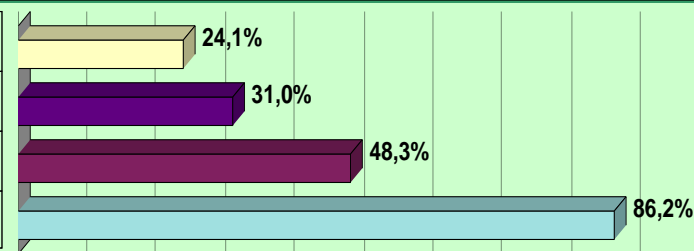
Liste d'abonnés	4	13,8%
Canal RSS du site disciplinaire académique	9	31,0%
Liste de diffusion dynamique	16	55,2%
Site académique	27	93,1%



Rappel des
résultats
2013-2014

13. Existe-t-il des moyens de diffusion en ligne des informations TICE vers les enseignants ?

Liste d'abonnés	7
Canal RSS du site disciplinaire académique	9
Liste de diffusion dynamique	14
Site académique	25



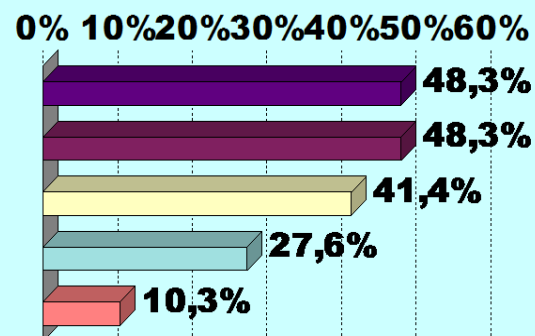
Enquête Interlocuteurs –
29 observations

Focus sur les projets de l'année

Enquête Interlocuteurs –
29 observations

15. Comment est organisé le repérage des scénarios pédagogiques à publier dans les ÉDU'bases dans votre académie ?

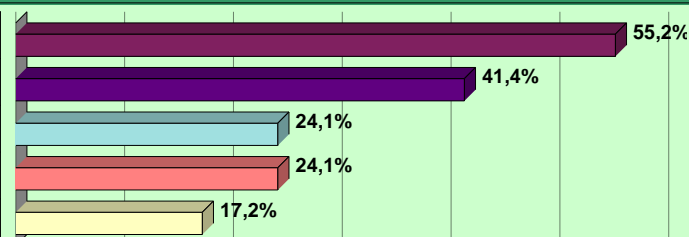
Par vous-même	14
Par l'IPR	14
Par le groupe TICE de votre académie	12
Par les TraAM	8
Autres	3



Rappel des
résultats
2013-2014

24. Comment est organisé le repérage des scénarios pédagogiques à publier dans les ÉDU'bases dans votre académie ?

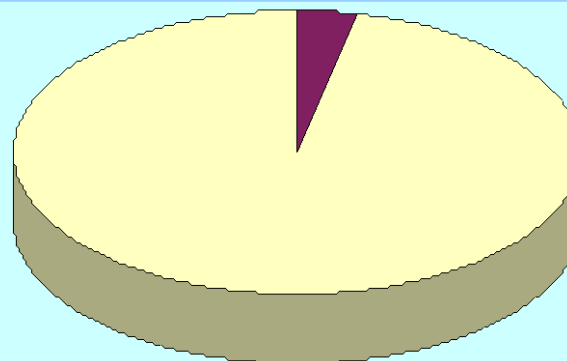
Par l'IPR	16
Par vous-même	12
Par les TraAM	7
Autres	7
Par le groupe TICE de votre académie	5



Enquête Interlocuteurs –
29 observations

17. Participez-vous à des travaux pour le développement des usages sur les manuels numériques dans votre académie ?

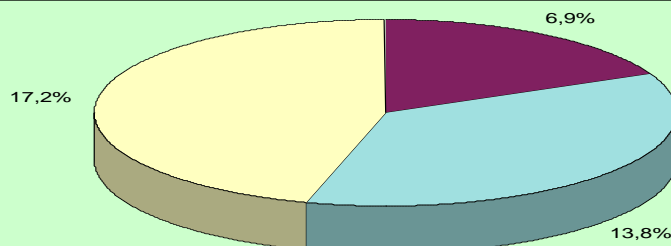
Oui	1	3,4%
Non	28	96,6%



Rappel des
résultats
2013-2014

25. Participez-vous à des travaux pour le développement des usages sur les manuels numériques dans votre académie ?

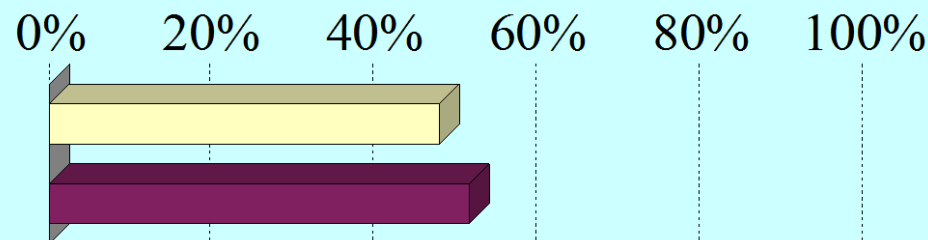
J'ai des informations sur les usages par les élèves en classe ou en dehors de la classe	2
Je participe au suivi de l'expérimentation ou d'un travail académiques avec des manuels numériques	4
J'ai des informations sur les usages par les enseignants en classe ou en préparation de cours	5



Enquête Interlocuteurs –
29 observations

18. Participez-vous à des travaux pour le développement des usages pédagogiques des ENT dans votre académie ?

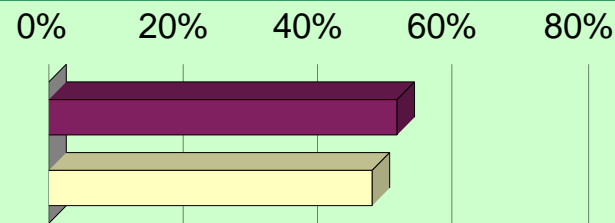
Non	14	48,3%
Oui	15	51,7%



Rappel des
résultats
2013-2014

26. Participez-vous à des travaux pour le développement des usages pédagogiques des ENT dans votre académie ?

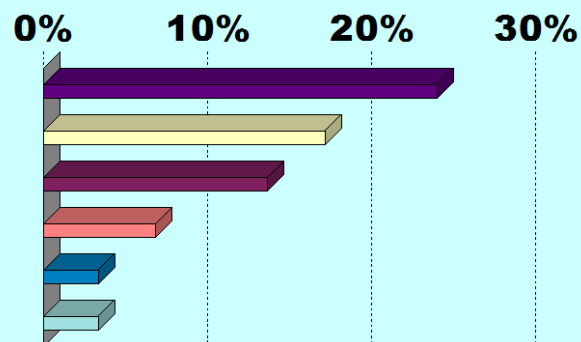
Oui	15	51,7%
Non	14	48,3%



Enquête Interlocuteurs –
29 observations

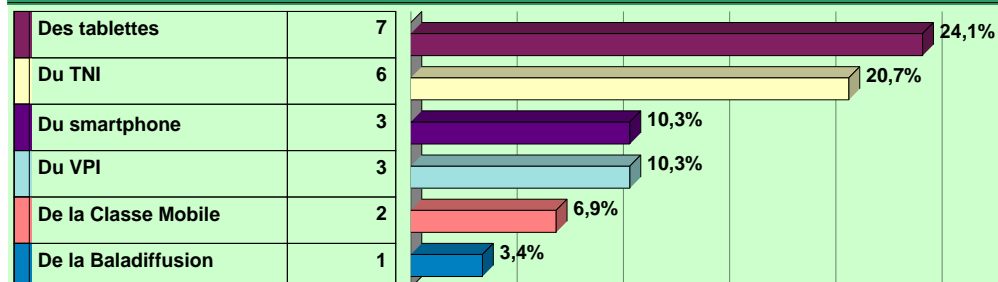
19. Participez-vous à des travaux pour le développement des usages ?

Du smartphone	7	24,1%
Du TNI	5	17,2%
Des tablettes	4	13,8%
De la Classe Mobile	2	6,9%
De la Baladiffusion	1	3,4%
Du VPI	1	3,4%



Rappel des
résultats
2013-2014

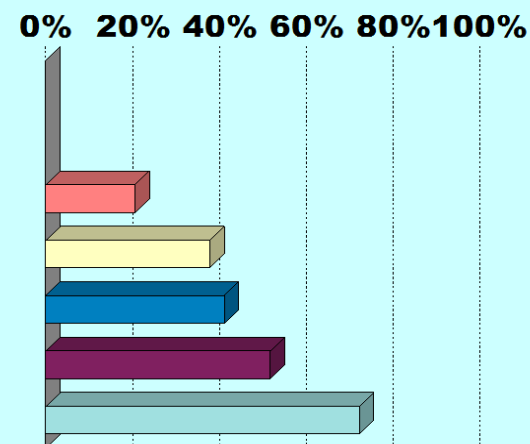
27. Participez-vous à des travaux pour le développement des usages ?



Enquête Interlocuteurs –
29 observations

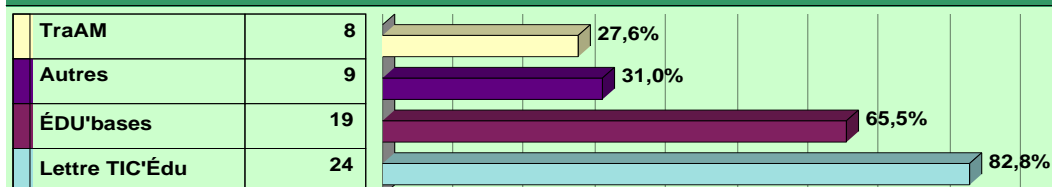
20. Quelles pages des sites ou portails disciplinaires d'Éduscol présentez-vous dans vos pages académiques ?

Autres	0	0,0%
SIENE	0	0,0%
Eduthèque	6	20,7%
TraAM	11	37,9%
Accueil portail de discipline	12	41,4%
ÉDU'bases	15	51,7%
Lettre TIC'Édu	21	72,4%



Rappel des
résultats
2013-2014

28. Quelles pages des sites ou portails disciplinaires d'Éduscol présentez-vous dans vos pages académiques ?



Enquête Interlocuteurs –
29 observations

22. Quelles pages d'Éduscol exploitez-vous dans vos différentes missions?

<http://eduscol.education.fr/ecogest> (et sous-pages)
<http://eduscol.education.fr/pid26435/enseigner-avec-le-numerique.html> (et sous-pages)

<http://eduscol.education.fr/ecogest/usages/PGI-exemples-usages-classe>
<http://eduscol.education.fr/ecogest/usages/Usages-TNI-TBI>
<http://eduscol.education.fr/ecogest/ressources/riph>
<http://eduscol.education.fr/ecogest/ressources/outils-collabor>
<http://eduscol.education.fr/bd/urtic/ecogest/>

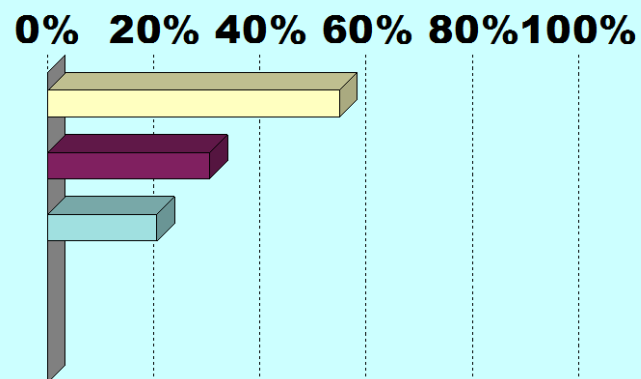
les informations officielles : traam, etc.

Pages disciplinaires

Enquête Interlocuteurs –
29 observations

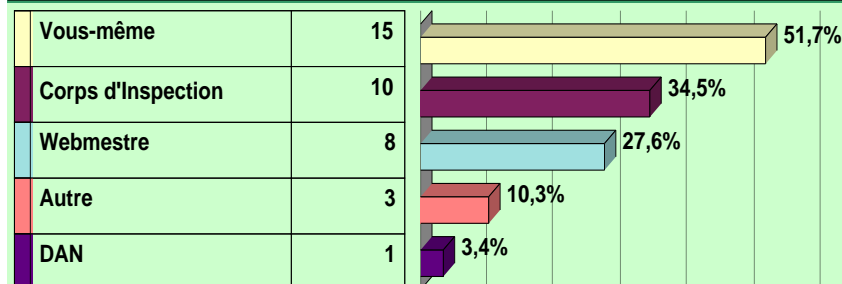
23. Par qui est diffusée la lettre TIC'Édu aux enseignants de votre académie ?

Vous-même	16	55,2%
Corps d'Inspection	9	31,0%
Webmestre	6	20,7%
DAN	0	0,0%
Autre	0	0,0%



Rappel des
résultats
2013-2014

31. Par qui est diffusée la lettre TIC'Édu aux enseignants de votre académie ?



Enquête Interlocuteurs –
29 observations

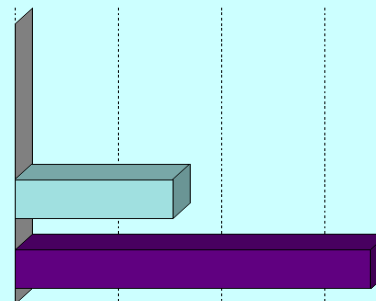
Mieux vous connaître

Enquête Interlocuteurs –
29 observations

24. Quelle est la durée de votre expérience en tant qu'enseignant ?

Entre 3 et 8 ans	0	0,0%
Moins de 3 ans	0	0,0%
Entre 8 et 15 ans	9	31,0%
Plus de 15 ans	20	69,0%

0% 20% 40% 60% 80% 100%

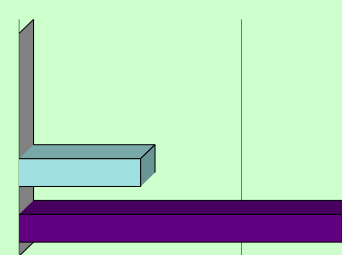


Rappel des
résultats
2013-2014

32. Quelle est la durée de votre expérience en tant qu'enseignant ?

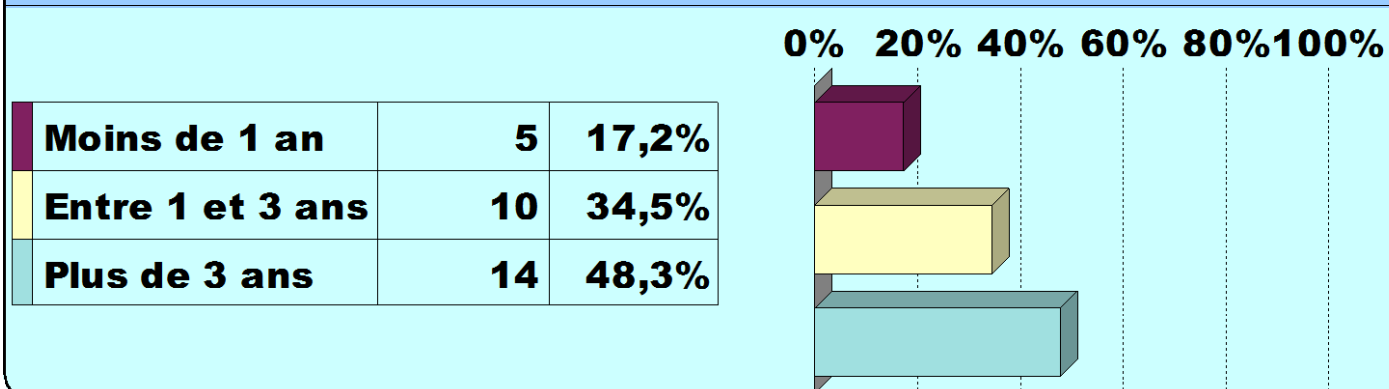
Moins de 3 ans	0	0,0%
Entre 3 et 8 ans	0	0,0%
Entre 8 et 15 ans	8	27,6%
Plus de 15 ans	21	72,4%

0% 50% 100%



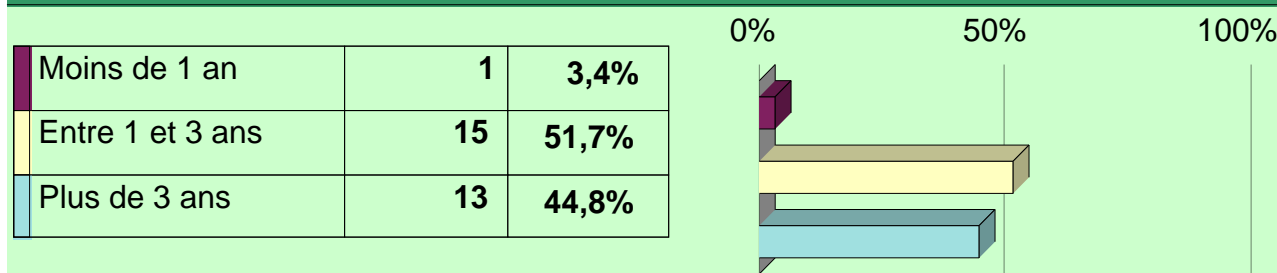
Enquête Interlocuteurs –
29 observations

25. Quelle est la durée de votre expérience en tant que IATICE ?



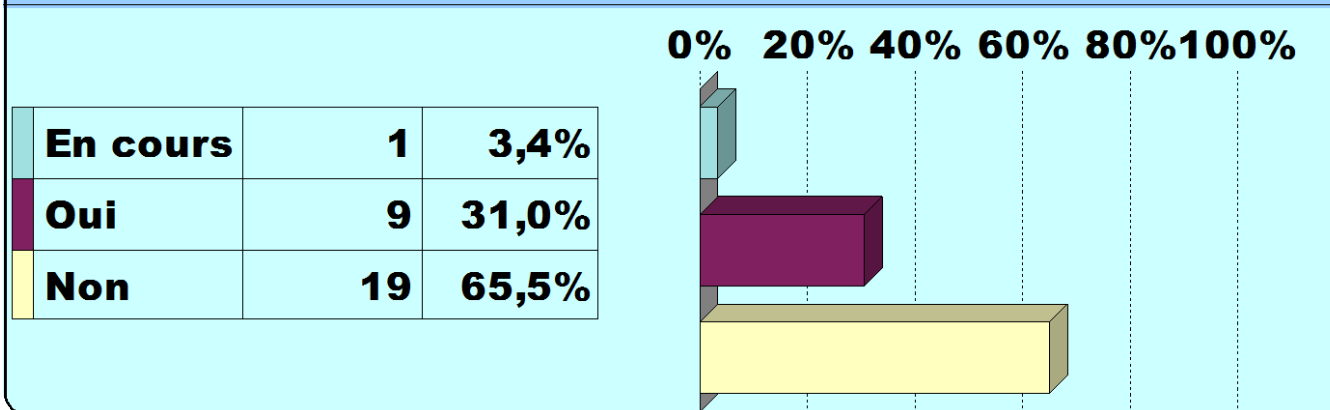
Rappel des
résultats
2013-2014

33. Quelle est la durée de votre expérience en tant que IATICE ?



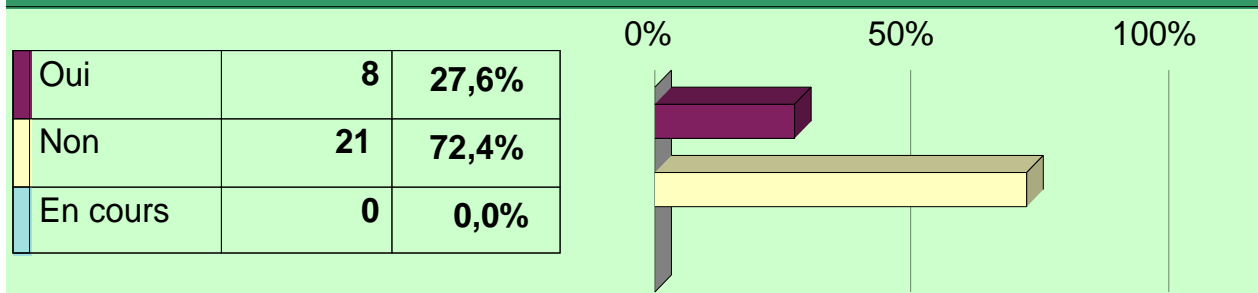
Enquête Interlocuteurs –
29 observations

26. Êtes-vous titulaire du C2I2e ?



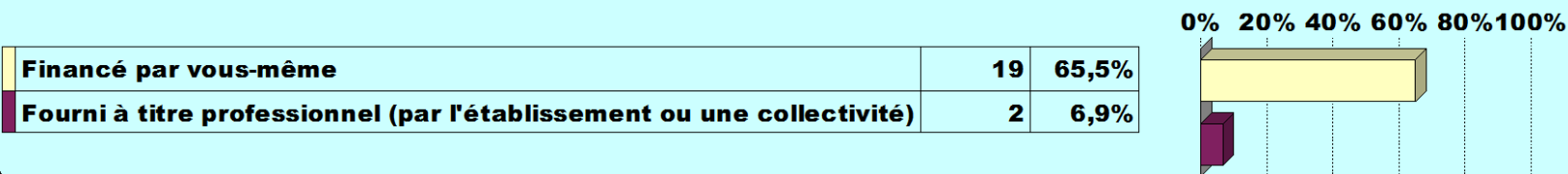
Rappel des
résultats
2013-2014

34. Êtes-vous titulaire du C2I2e ?



Enquête Interlocuteurs –
29 observations

27. Disposez-vous à votre domicile d'un ordinateur fixe

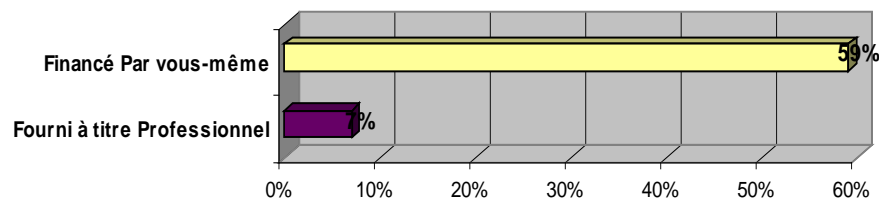


Rappel des
résultats 2013-
2014

35. Disposez-vous à votre domicile ? - Ordinateur fixe

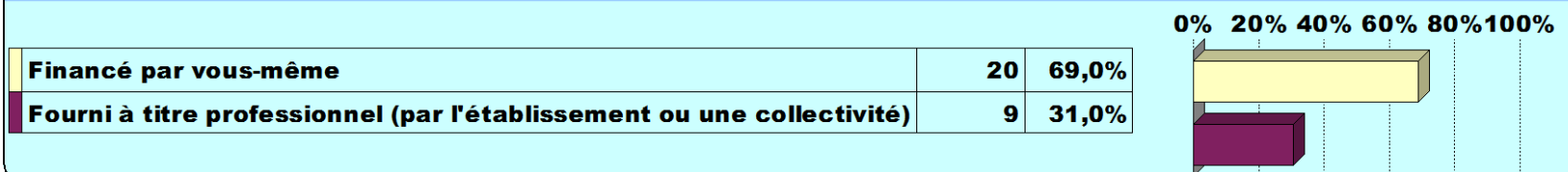


Enquête PROFETIC juin 2014 - Ensemble des professeurs possédant : Ordinateur Fixe



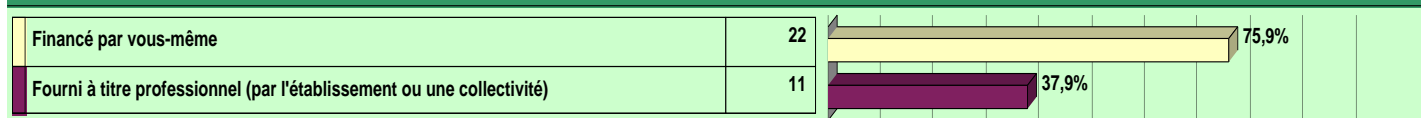
Enquête Interlocuteurs –
29 observations

28. Disposez-vous à votre domicile d'un ordinateur portable

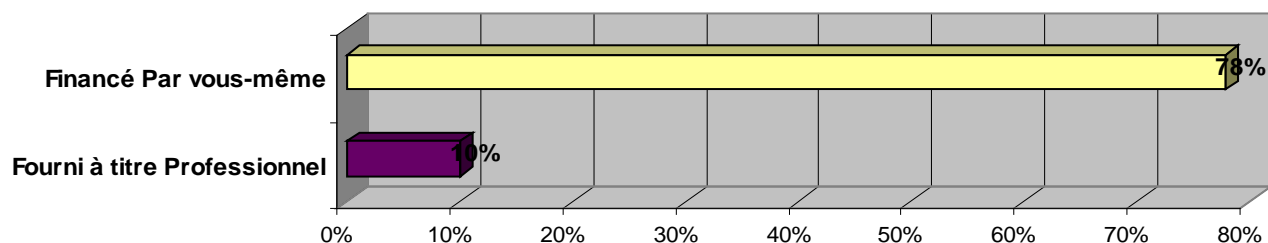


Rappel des
résultats
2013-2014

36. Disposez-vous à votre domicile ? - Ordinateur portable, tablette-PC

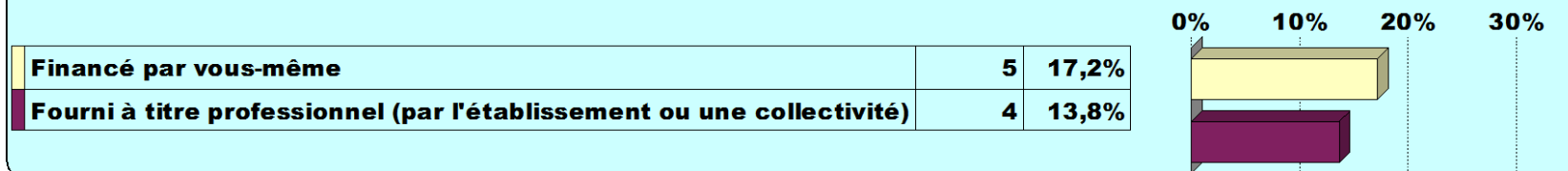


Enquête PROFETIC juin 2014- Ensemble des professeurs possédant : Ordinateur Portable



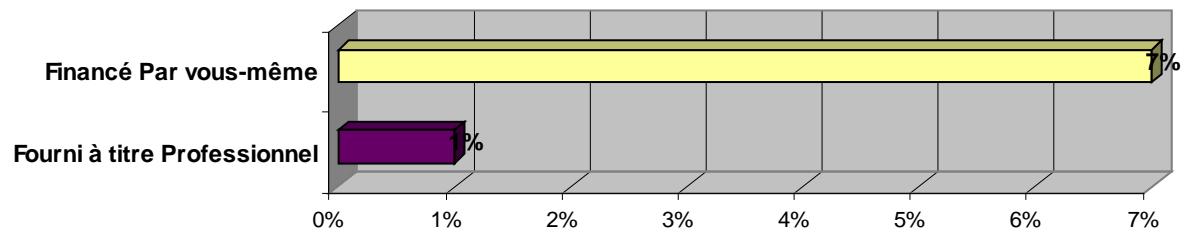
Enquête Interlocuteurs –
29 observations

29. Disposez vous à votre domicile d'une Tablette-PC



Rappel des résultats 2013-2014 : option de réponse non existante

Enquête PROFETIC juin 2014 - Ensemble des professeurs possédant : Tablette PC

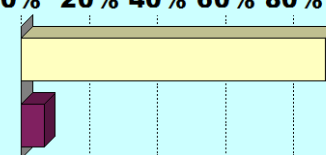


Enquête Interlocuteurs –
29 observations

30. Accès à internet depuis votre domicile

0% 20% 40% 60% 80% 100%

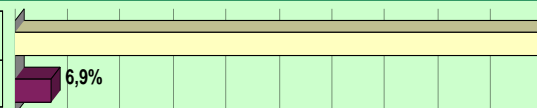
Financé par vous-même	26	89,7%
Fourni à titre professionnel (par l'établissement ou une collectivité)	2	6,9%



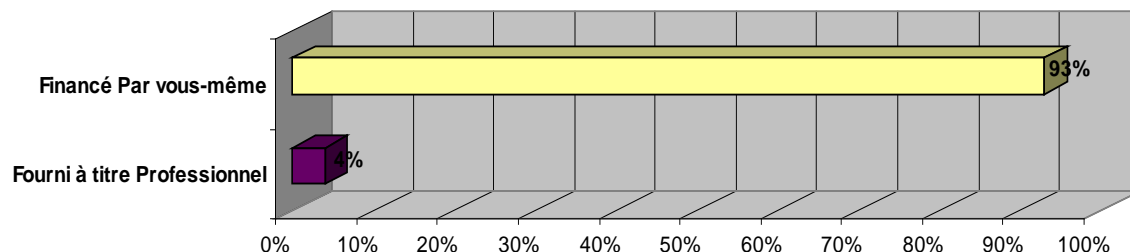
Rappel des
résultats
2013-2014

37. Disposez-vous à votre domicile ? - Accès à internet depuis votre domicile

Financé par vous-même	29	
Fourni à titre professionnel (par l'établissement ou une collectivité)	2	6,9%



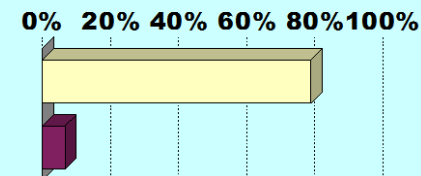
Enquête PROFETIC juin 2014 - Ensemble des professeurs possédant : Accès Internet depuis le domicile



Enquête Interlocuteurs –
29 observations

31. Disposez vous à votre domicile d'un téléphone avec accès internet (Smartphone)

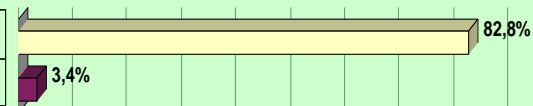
Financé par vous-même	23	79,3%
Fourni à titre professionnel (par l'établissement ou une collectivité)	2	6,9%



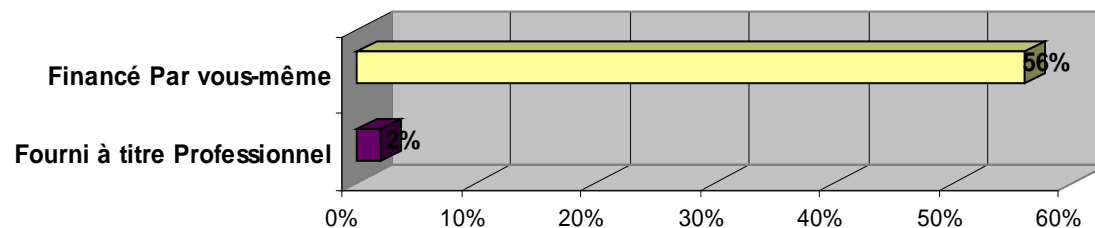
Rappel des
résultats
2013-2014

38. Disposez-vous à votre domicile ? - Téléphone avec accès internet (Smartphone)

Financé par vous-même	24
Fourni à titre professionnel (par l'établissement ou une collectivité)	1

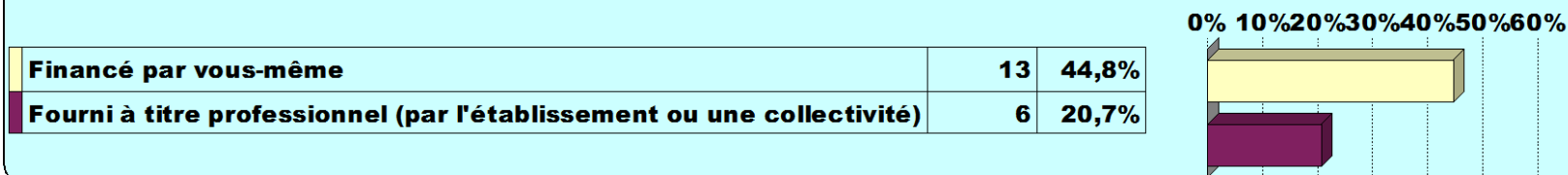


Enquête PROFETIC juin 2014 - Ensemble des professeurs possédant : Téléphone avec accès internet



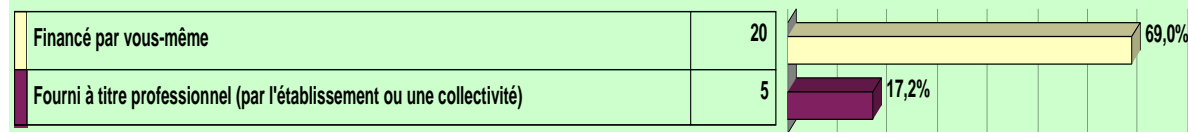
Enquête Interlocuteurs –
29 observations

32. Disposez vous à votre domicile d'une tablette

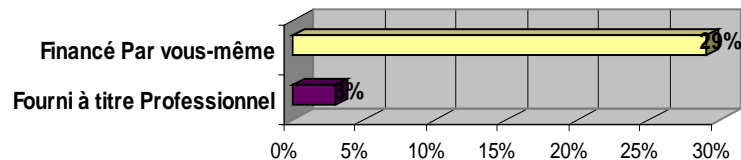


Rappel des
résultats
2013-2014

39. Disposez-vous à votre domicile ? - Tablette

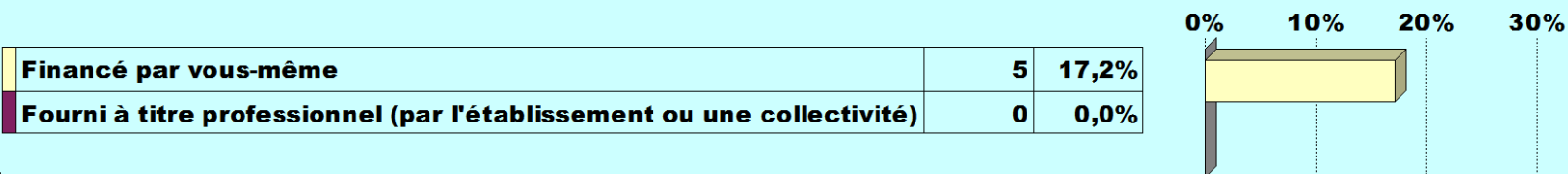


Enquête PROFETIC juin 2014 - Ensemble des professeurs possédant : Tablette



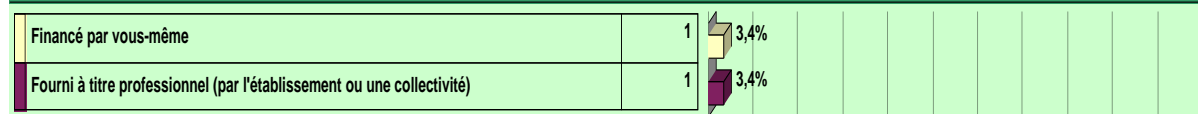
Enquête Interlocuteurs –
29 observations

33. Disposez vous à votre domicile d'une liseuse numérique

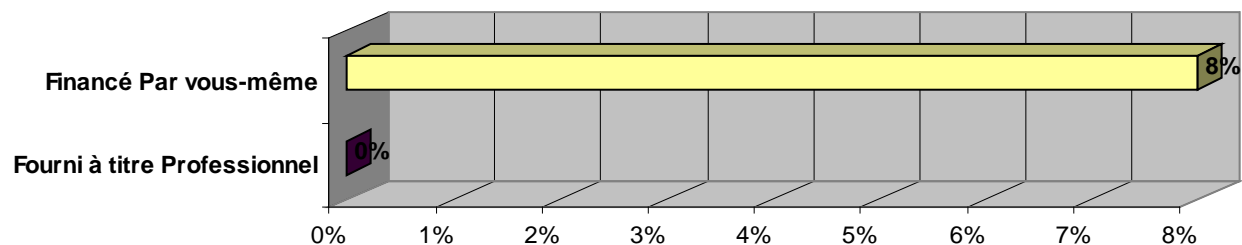


Rappel des
résultats
2013-2014

40. Disposez-vous à votre domicile ? - Liseuses numériques



Enquête PROFETIC juin 2014- Ensemble des professeurs possédant : Liseuse Numérique



Enquête Interlocuteurs –
29 observations

Merci d'avoir répondu à cette enquête