

# Travaux Académiques Mutualisés 2008 – 2009 Février 2009

Académie de DIJON

Économie-Gestion

Ressources numériques : scénarios d'usages de PGI

Accompagnement des élèves en liaison avec la classe

Expérimentation de services en ligne innovants pour les élèves et les enseignants

► **Nom du professeur référent** : Jean-Christophe DUFLANC

► **Nom de l'IA-IPR référent** : François BOUARD

► **Composition du groupe de travail** :

Nom	Fonction
Jean-Christophe DUFLANC	Professeur Terminale STG, Lycée Davier – JOIGNY (89)

► **Objectifs des actions menées dans l'académie** :

- Poursuite du travail engagé sur l'outil de veille VERDI (Veille en Économie-gestion par flux Rss Dijon)

► **Calendrier de réalisation de l'action** :

Date ou période	Etape
Nov-Déc 2008	Modification de la charte éditoriale et de la charte graphique du service VERDI
Janv 2009	Test du produit Feedly
Fév mars 2009	Rédaction des modes opératoires : <ul style="list-style-type: none"><li>• personnalisation de sa page Netvibes</li><li>• utilisation de Feedly</li></ul>
Avr 2009	Édition d'un article sur la sélectivité des informations dans un processus de veille informationnelle

## ► Descriptif des actions menées et des publications :

**Personnaliser sa veille documentaire à partir de l'univers Netvibes VERDI : Jean-Christophe DUFLANC ([jean-christophe.duflanc@ac-dijon.fr](mailto:jean-christophe.duflanc@ac-dijon.fr))**

Le travail consiste à améliorer le service fourni aux utilisateurs du service de veille documentaire VERDI : <http://www.netvibes.com/verdi-veillecogest>

Fondé sur les possibilités offertes par les technologies de type « Web 2.0 » et en particulier l'usage d'un intégrateur de fils RSS en ligne, VERDI est :

- au premier chef, destiné aux enseignants d'Économie-Gestion , qui trouvent, dans un environnement unique, des nouvelles issues de différentes sources en rapport avec le champ disciplinaire ;
- au deuxième chef, ouvert aux élèves et étudiants qui peuvent ainsi s'accoutumer à des pratiques et à des outils de veille documentaire en adéquation avec les préconisations des nouveaux programmes.

### **Le travail réalisé l'année dernière :**

- Création d'un compte Netvibes et intégration de l'ensemble des flux repérés.
- Négociation avec la société Netvibes et accord sur les modalités de création d'un univers dédié à la veille.
- Réflexion sur la charte graphique de l'Univers
- Demande d'autorisation pour l'intégration des fils [Ecogest@actu](mailto:Ecogest@actu) à l'Univers créé
- Formalisation des engagements réciproques entre l'académie de Dijon et la société Netvibes : rédaction d'une convention, soumise à l'approbation du CTICE pour signature avec la société Netvibes.
- Ouverture de l'Univers VERDI (Veille en Économie-gestion par flux RSS Dijon)
- Promotion de l'outil par différents canaux (liste de diffusion, [lien direct sur site académique](#), supplément académique à la lettre TIC'EDu, etc.)

### **Le travail de cette année :**

VERDI propose un accès sous forme de « portail » aux informations relatives à l'ensemble des champs disciplinaires de l'Économie-Gestion. L'objectif est de permettre à chacun, enseignants et étudiants, de prendre connaissance, quasiment en temps réel, des informations importantes.

Si l'univers Netvibes ainsi créé recense bien des ressources utiles à nos disciplines, il pose également un problème : présenter trop d'*informations* sera néfaste pour la *lisibilité*. La version initiale de VERDI pêchait par « infobésité ». Un régime « diététique informationnelle » a donc été engagé qui porte tant sur le nombre de flux sélectionné que sur leur présentation dans l'agrégateur : **charte éditoriale et charte graphique ont ainsi été revues au mois de décembre 2008.**

Toujours dans ce souci de meilleure lisibilité et sélectivité de l'information utile, un autre produit (à associer à VERDI) est **actuellement en test** : [FEEDLY](#) (extension Firefox pour gérer ses flux RSS sous forme de journal).

Le deuxième problème est lié à la nature de portail statique. Par vocation, Netvibes est un outil qui permet la création d'un portail « personnalisé ». L'utilisateur doit pouvoir agir sur les flux d'informations reçus pour les adapter parfaitement à ses besoins.

**Le travail qui reste à réaliser porte sur cette personnalisation à partir de la base offerte par VERDI.**

**Un mode opératoire est en préparation ainsi qu'un article sur la nécessaire sélectivité des informations.**

# Travaux Académiques Mutualisés 2008 – 2009 Février 2009

Académie de Orléans-Tours

Économie-Gestion

Ressources numériques : scénarios d'usages de PGI

Accompagnement des élèves en liaison avec la classe

Expérimentation de services en ligne innovants pour les élèves et les enseignants

► **Nom du professeur référent :**

Didier Pled

► **Nom de l'IA-IPR référent :**

Liliane Lugol

► **Composition du groupe de travail :**

Nom	Fonction

► **Objectifs des actions menées dans l'académie :**

- Mutualisation entre professeurs
- Préparation du projet en classe terminale
- Utilisation des outils d'échange du Web2.0 en Économie-Droit

► **Calendrier de réalisation de l'action :**

Date ou période	Etape
02/02/09	Démarrage de l'action ;
jeudi 2 avril 2009	Présentation des productions
mardi 2 juin 2009	Publication des ressources, bilan et prolongements de l'action

## ► Descriptif des actions menées et des publications :

### Mutualisation entre professeurs

Les professeurs d'Économie et Gestion de l'académie hésitent à proposer leurs travaux à la publication sur le site disciplinaire académique. De nombreux freins à la mutualisation demeurent : l'impossible publication de documents non validés sur les plans scientifiques et du droit, le regard des responsables pédagogiques, le refus de la relecture, etc.

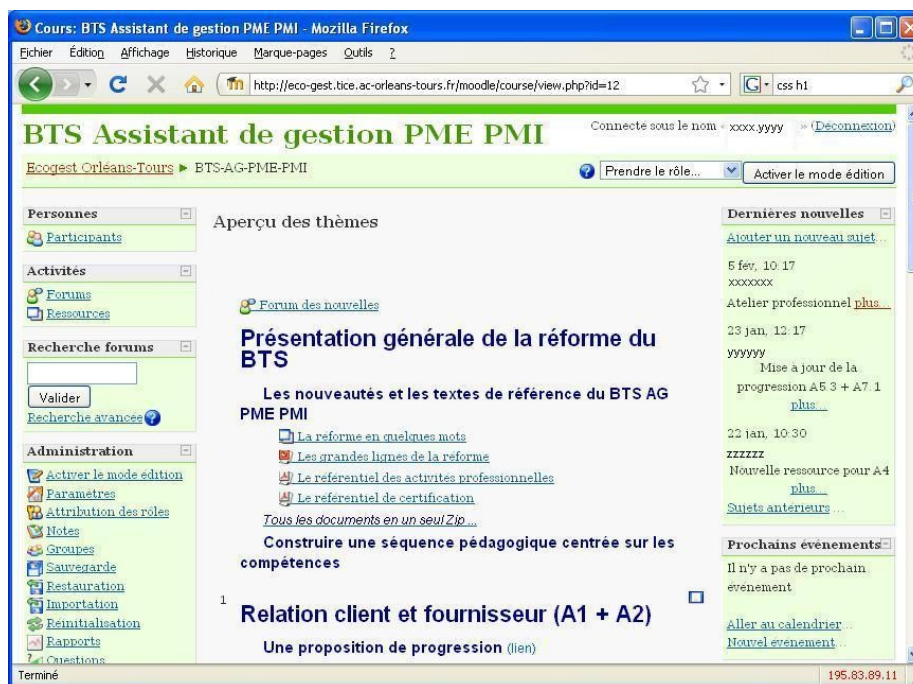
Il est donc important de mettre en place un espace accessible après identification et au sein duquel il soit possible d'échanger sur les pratiques pédagogiques et les nouveautés disciplinaires, de publier des ressources utilisables en classe, etc.

### Mise en place de l'outil Moodle

Depuis la rentrée 2008, un espace de travail collaboratif a été mis en place, au travers de l'outil Moodle.

Cet environnement permet d'échanger via des forums et la messagerie instantanée. Il permet également de partager des ressources.

La fréquentation du site a été timide au premier trimestre mais tend à se développer, notamment depuis que certains formateurs ont décidé de publier les ressources utilisées et les travaux produits lors des stages académiques.



*Illustration : l'espace Moodle anonymé en BTS assistant de gestion PME-PMI*

### Préparation du projet en classe terminale

Il s'agit de développer les usages de l'agenda et des outils d'édition ou d'échange (wikis ou forums).

La préparation des projets en classe terminale est en phase de lancement. Nous n'avons donc pas encore de témoignage d'usage de l'agenda et des outils d'édition ou d'échange (wikis ou forums).

## **Utilisation des outils d'échange du Web2.0 en Économie-Droit**

Le groupe de travail constitué l'an dernier n'a pu se réunir, faute de moyens académiques. Il est néanmoins mobilisé autour de l'usage des forums, du wiki et des blogs dans le cadre des cours d'Économie-Droit-Management en STS, notamment.

L'équipe a pour mission de produire des ressources destinées aux professeurs et aux élèves, exploitables en classe. Ces productions :

- concernent les référentiels du BTS ou, éventuellement, les programmes de STG ;
- mobilisent les services de l'espace numérique de travail pour organiser ou accompagner le travail des élèves.

Ces ressources ne se substituent pas aux manuels ; elles sont complémentaires et mettent l'accent sur l'approche pédagogique permettant de développer les compétences des élèves dans les domaines de l'économie, du droit et du management des entreprises.

Un calendrier a été fixé qui prévoit la publication des travaux sur le site académique dans le courant du mois de mai 2009.

Une expérimentation est également en cours en classe de première STG. Celle-ci fera également l'objet d'un témoignage.