



# Concours général des métiers

Épreuve  
écrite

 **Transport**

**Session 2018**

**Durée : 3 heures**

Matériel autorisé : Calculatrice électronique conformément à la circulaire n° 2015-178 du 01/10/2015

Le sujet comporte 3 dossiers indépendants à traiter pour un total de 15 pages.

Les pages à rendre sont les suivantes :

- page 7 : Les termes techniques et questions
- page 8 : Le questionnaire à choix multiple
- page 11 : Le planigramme MétalFusion

*Orthographe, grammaire, qualité de la rédaction et de la présentation sont des critères pris en compte par les correcteurs pour l'évaluation de votre travail.*

# Dossier 1

Vous prenez connaissance d'une partie du catalogue de la société



présentant ses diverses prestations.

## BREF HISTORIQUE

Phone Express a été créé en septembre 1989 par Gilles PHILIPPE à Olivet (45).

Le groupe s'est ensuite développé par la création de nouvelles agences : Blois (41) en 1994, Reims (51) en 2004, Lyon (69) en 2006 puis Roissy-en-France (95) en 2016.

En parallèle, Phone Express a développé son réseau de partenaires français et européens pour couvrir la totalité de l'Europe. Phone Express est transporteur mais aussi commissionnaire de transport.

Avec l'ouverture de l'agence de Roissy-en-France, Phone Express a la capacité de prendre en charge tout fret aérien grâce à ses partenaires aéroportuaires et peut ainsi gérer l'intégralité d'un transport overseas, formalités de douane incluses.

En 2017, le groupe entame une démarche en vue d'obtenir une certification ISO 9000 de son système Qualité.



## Les transports terrestres

“ Vous travaillez en **flux tendu** ? Vous faites face à un risque de **rupture de chaîne** ? Vous souhaitez transporter des marchandises à forte valeur ajoutée en toute **sécurité** ? Vous cherchez à expédier vos colis ou palettes en **urgence** 7j / 7 et 24h / 24 vers la France ou l'Europe ? ”

**Disponibilité** : H24 et 365 jours par an

**Réactivité** : une solution en 15 minutes maximum, un délai d'intervention adapté à votre engagement

**Tous gabarits** : gamme de véhicules VL / PL étendue

**Couverture européenne** : 120 cartes grises en propre et 1 450 partenaires européens

Prise en charge possible de vos **formalités douanières**

**Traçabilité** permanente : une géolocalisation de nos moyens propres, un suivi de missions en temps réel

**Livraison personnalisée** dans les délais les plus courts

**Pro activité** : une confirmation systématique de prise en charge, d'enlèvement et de livraison

**Respect de la législation sociale** : respect de la réglementation en vigueur, des temps de conduite, de la vitesse, de la charge utile, des règles de sécurité

Une urgence :  
**CONTACT**  
0810 505 097\*  
\* numéro non surtaxé

**Envois urgents  
et/ou critiques**

**24h / 24 et 365j / an**

**Du véhicule léger  
au poids lourd**

# STOCKAGE SOLUTION

## Nous gérons votre stockage au quotidien

Depuis 2010, nous gérons un magasin avancé au sud de la région parisienne pour l'un de nos clients de l'industrie automobile.

- Stockage en rack de 1 300 unités de manutention
- 320 références
- Gestion informatisée des entrées et sorties en FIFO
- Préparation de commande
- Navettes et / ou transports express correspondants



## Logistique

### Stockage solution

“ Vous cherchez à **stocker** de la marchandise, des palettes ou des colis ? Vous envisagez la **mise en place d'un magasin avancé** ? Vous souhaitez vous **recentrer** sur votre cœur de métier et **externaliser votre supply chain** ? ”

**Entrepôts de proximité** en propres gérés par petites unités de 500 à 3 500m<sup>2</sup>

Sites **sécurisés** à Orléans, Reims, Blois et Paris

Stockage de **masse** ou en **rack** selon votre cahier des charges

#### Préparation de commandes

Mise en place de **navettes** possible

Nous mettons à votre disposition le logiciel Fileco pour **gestion informatisée de vos stocks** (L3P, EDI, accès WEB), accès internet sécurisé



de 500 à 3 500m<sup>2</sup>

Sites sécurisés

Préparation de commandes

# NAVETTE SOLUTION



## Les transports terrestres

### Navette solution

“ Vous devez livrer **régulièrement** vos clients ? Vous avez besoin de **collecter** des colis de vos fournisseurs ou sous-traitants ? Vous cherchez un partenaire pour vos **liaisons intersites** ? Vous distribuez vos produits en **B-to-B** ou **B-to-C** ? Vous êtes à la recherche d'un partenaire pour effectuer une **tournée** dédiée ? Mutualisée ? Sécurisée ? ”

**Conception** de vos plans de transport

**Optimisation** de vos trajets

**Définition** des horaires selon votre cahier des charges

**Mise en œuvre** de vos plans de transport

**Respect de la législation sociale** : respect de la réglementation en vigueur, des temps de conduite, de la vitesse, de la charge utile, des règles de sécurité

**Réactivité** maximale

**Couverture** : France et pays limitrophes

**Tournées** dédiées ou mutualisées

**Sécurité et intégrité** de votre marchandise

Distribution **B-to-B** ou **B-to-C**



Une urgence :  
**CONTACT**  
0810 505 097\*  
\* numéro non surtaxé

**Tournée dédiée  
et sécurisée**

**Selon votre cahier  
des charges**

**France et pays limitrophes**

## NOS OPTIONS



### Options complémentaires

#### Sécurité

“ Partenaire du Ministère de la défense jusqu'en 2008, Phone Express vous propose pour vos livraisons de valeur ses options de sécurité : ”

- Double équipage.
- Chauffeur identifié par clé électronique débloquant l'anti-démarrage.
- Téléphone mobile pour chaque chauffeur.
- Remorque à géolocalisation autonome.
- Géolocalisation en temps réel du véhicule.
- Plombage ou cadénassage des portes.
- Suivi de la progression du véhicule assuré par l'application Qualcomm.
- Procédure de transport définie avec le client.
- Service assuré 24H / 24 du lundi au vendredi.
- Temps de réaction immédiat avec levée de doute et alerte des forces de polices.
- Définition de trajet imposé, zone interdite.

En complément de ses **options de sécurité**, Phone Express vous propose son **assurance Ad Valorem** et la **géolocalisation** de vos envois.



Une urgence :  
**CONTACT**  
0810 505 097\*  
\* numéro non surtaxé

**Sécurité**  
**Assurance**  
**Géolocalisation**

# POLITIQUE ENVIRONNEMENTALE



## Transport

### Politique environnementale

“ Parce que Phone Express est consciente de son **empreinte écologique**, elle s'engage pour **réduire son impact sur la planète.** ”

#### Notre parc de véhicules :

- respecte la norme **Euro 5** et bientôt la norme **Euro 6**
- est renouvelé tous les **deux ans** et équipé de Qualcomm pour les rapports **éco-conduite**

#### Nos consommations de carburant et rejet de CO<sup>2</sup> :

- Nos **conducteurs** sont **formés** par nos soins :
  - ils disposent d'un manuel d'intégration
  - ils suivent une formation d'éco-conduite jusqu'à être opérationnels
  - des statistiques mensuelles sont menées afin d'instaurer une conduite rationnelle
- Nous les incitons à maîtriser leur carburant

Nous utilisons l'**AdBlue** afin de réduire nos taux d'émissions polluantes

**100%** de nos véhicules sont équipés de **pneus basse consommation**



Une urgence :

**CONTACT**

0810 505 097\*

\* numéro non surtaxé

**Norme Euro 5 & Euro 6**

**Conducteurs Formés**

**Utilisation d'AdBlue**



Définissez les termes techniques et répondez aux deux questions en renseignant, à l'aide de l'extrait de catalogue et de vos connaissances, le tableau ci-dessous.

Termes techniques	Définitions
Rupture de charge	
Rupture d'attelage	
Flux tendu	
Tournées dédiées	
Tournées mutualisées	
Magasin avancé	
Externaliser la supply chain	
Stockage de masse	
Pourquoi Phone Express est-il qualifié de commissionnaire de transport ?	
Phone Express peut-il être considéré comme un intégrateur ?	



Répondez à ce questionnaire à choix multiple (plusieurs réponses sont possibles pour certaines questions) :

- 1) En matière de transport, une navette est :
  - une liaison d'un point A à un point B
  - une tournée de messagerie
  - une tournée mutualisée
  - un véhicule effectuant de courts trajets répétitifs
  
- 2) La gestion FIFO oblige à sortir :
  - en premier l'article entré en premier
  - les articles dans l'ordre de leur entrée
  - en premier l'article qui vient d'entrer
  - le dernier produit entré
  
- 3) Une assurance AD VALOREM est une assurance :
  - facultative portant sur la valeur de la marchandise
  - obligatoire portant sur la valeur de la marchandise
  - portant sur la valeur déclarée par l'expéditeur
  - pouvant être souscrite par l'intermédiaire d'un commissionnaire de transport
  
- 4) La norme EURO 6 est une norme qui concerne :
  - les dimensions des palettes Europe
  - la sécurité du fret aérien
  - la réduction de la pollution atmosphérique en Europe
  - les limites maximales de rejets polluants pour les véhicules roulants
  
- 5) Les éléments géographiques d'une des agences Phone-Express ne sont pas exacts ou complets, laquelle ?
  - Olivet → Département : 45 - Loiret ; Région : Centre-Val de Loire
  - Blois → Département : 41 - Loir-et-Cher ; Région : Centre-Val de Loire
  - Reims → Département : 51 - Marne ; Région : Grand Est
  - Lyon → Département : 69 - Rhône ; Région : Rhône-Alpes
  - Roissy-en-France → Département : 95 – Val-d'Oise ; Région : Île-de-France



## Dossier 2



Vous êtes affecté(e) à l'agence de Reims et Laurine Delage, du service **Navette Solution**, vous transmet le dossier du client MétalFusion. Elle vous demande d'élaborer le planigramme d'organisation des navettes à mettre en place pour la journée du vendredi 16 mars. Pour ce faire, elle vous a laissé une note reprenant des données techniques.

L'optimisation des moyens, le respect des impératifs client et des réglementations sont vos préoccupations permanentes.

Courriel reçu de la société MétalFusion

**De :** DONATI Patrick [<mailto:patrick.donati@metalfusion.fr>]  
**Envoyé :** 14/03/2018 9:35  
**À :** Laurine Delage - Sce Navette Solution  
**Objet :** Déménagement site de Reims

Bonjour Laurine,

Le vendredi 16 mars, nous allons débiter le déménagement de notre site de Reims-Champigny (13 rue Joseph Cugnot, 51370) vers la zone industrielle de Reims-La Pompelle Farman Sud (17 route de Val de Vesle, 51000).

Afin d'éviter une rupture de stock sur notre chaîne de montage, nous avons besoin d'emménager sur notre nouveau site de La Pompelle en respectant, scrupuleusement, les contraintes suivantes :

- 14 heures impérativement : mise à quai, sur le site de Champigny, du premier véhicule ;
- puis, toutes les 30 minutes, chargement d'un autre véhicule ;
- fin impérative de toutes les opérations (sur les deux sites) : le jour même à 23 heures.

### Informations complémentaires :

- **le conducteur participe aux chargements et aux déchargements de son véhicule,**
- **1 seul quai est à disposition pour réaliser les chargements et les déchargements,**
- **aucun arrimage n'est nécessaire.**

Merci de nous confirmer la faisabilité de cette opération pour cette journée. En fonction de l'avancement des transferts réalisés nous vous donnerons nos instructions pour la semaine suivante.

Cordialement,

Patrick DONATI

Responsable magasin

+33(0)7 09 54 51 23

MétalFusion

22 rue de l'industrie - 51100 Reims



ÉCOlogie et ÉCOnomie : afin de contribuer au respect de l'environnement, merci de n'imprimer cet Email qu'en cas de nécessité.

## *Déménagement MétalFusion - Reims*

---

### *Moyens à disposition :*

*4 conducteurs qui pourront prendre leur service à partir de 13 h à l'agence de Reims avec leur ensemble respectif.*

*Un cinquième conducteur, ayant un temps de service restant de 4 h, sera disponible à l'agence de Reims à partir de 19 h avec son ensemble.*

*Estimation du temps d'approche (de notre site de Reims à Champigny) : 30 minutes et du temps de retour à l'agence en fin de service (depuis La Pompelle) : 20 minutes.*

*Durée de rotation entre les deux sites : 1 h 50 (chargement 30 minutes + conduite aller + déchargement 20 minutes + conduite retour)*

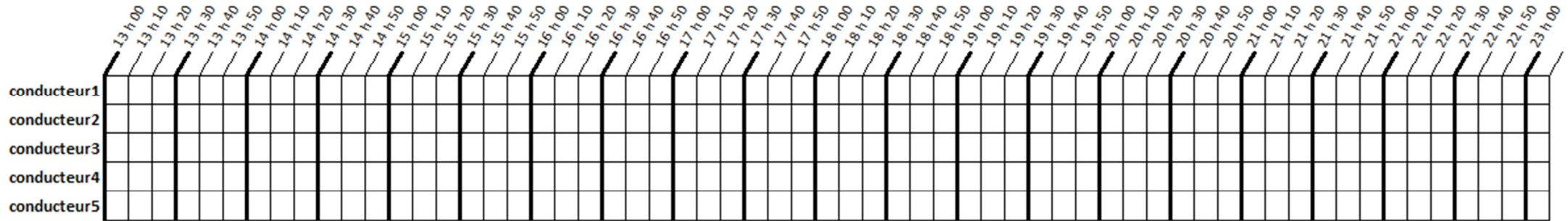
*Rappel concernant le code du travail : pause obligatoire de 20 minutes après 6 heures de travail continu.*

*En fin de mission, le retour au dépôt s'effectue à vide.*



Renseignez, pour chaque conducteur affecté à cette mission, le planigramme MétalFusion en différenciant les phases successives de l'opération (approche client, chargement, conduite...).

## Planigramme MétalFusion



### Légende


## Dossier 3

Tom Carlier, responsable du service **Urgence Solution**, vous remet un courriel reçu ce jour, en fin d'après-midi.

Courriel reçu de la société RMH France

**De :** Raphaël Zaoli - RMH France

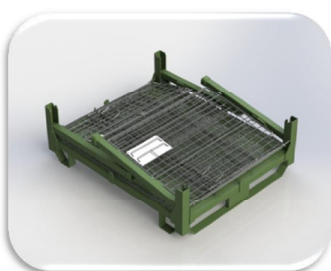
**Envoyé :** Mercredi 14 mars 2018 17:15

**À :** Phone Express

**Objet :** Transport express de conteneurs

Bonjour,

Nous avons besoin de toute urgence de 350 conteneurs fond tôle DX 760-V2 :



	Extérieures (mm)	Utiles (mm)	Pliées (mm)
L	1200	1120	1200
I	1000	920	1000
H	930	700	375
Masse unitaire :			41,5 kg
Charge utile :			1 000 kg
<u>Gerbable</u>			oui

À charger chez le fabricant : Société Duplex - ZI Ouest, allée des quatre journaux - 72200 La Flèche.

Les conditions de chargement et de livraison impératives sont récapitulées dans le tableau ci-dessous :

Semi avec hayon	jeudi 15 mars			vendredi 16 mars		
	Heure de mise à disposition à La Flèche	Durée du chargement à La Flèche	Heure du départ de La Flèche	Heure d'arrivée à Valence	Durée du déchargement à Valence	Heure de fin de mise à disposition
N° 1	8 h 00	0 h 30	8 h 30	18 h 00	0 h 30	18 h 30
N° 2	8 h 30	0 h 30	9 h 00	18 h 30	0 h 30	19 h 00

Adresse de livraison : RMH Drôme-Isère  
175 avenue Maurice Faure  
26388 Valence Cedex 15

Responsable plateforme :  
M. Pascal Tranjac  
Tél : 06 73 74 19 00

Merci de bien vouloir confirmer, avant ce soir, la possibilité de réaliser cette opération.

Cordialement,

R. Zaoli - Direction Transport

RMH France - CS 9002 - 77290 Mitry-Mory - Tél +33 (0)1 60 70 60 33 - (0)7 94 05 88 99

Pour lui permettre d'apporter une réponse technique, il vous demande si une solution d'acheminement vous semble envisageable, avant de s'engager auprès de son client.

À partir :

- de la demande du client RMH France,
- des caractéristiques de nos véhicules,



**justifiez, par le calcul ou un plan de chargement, l'utilisation de 2 ensembles articulés.**

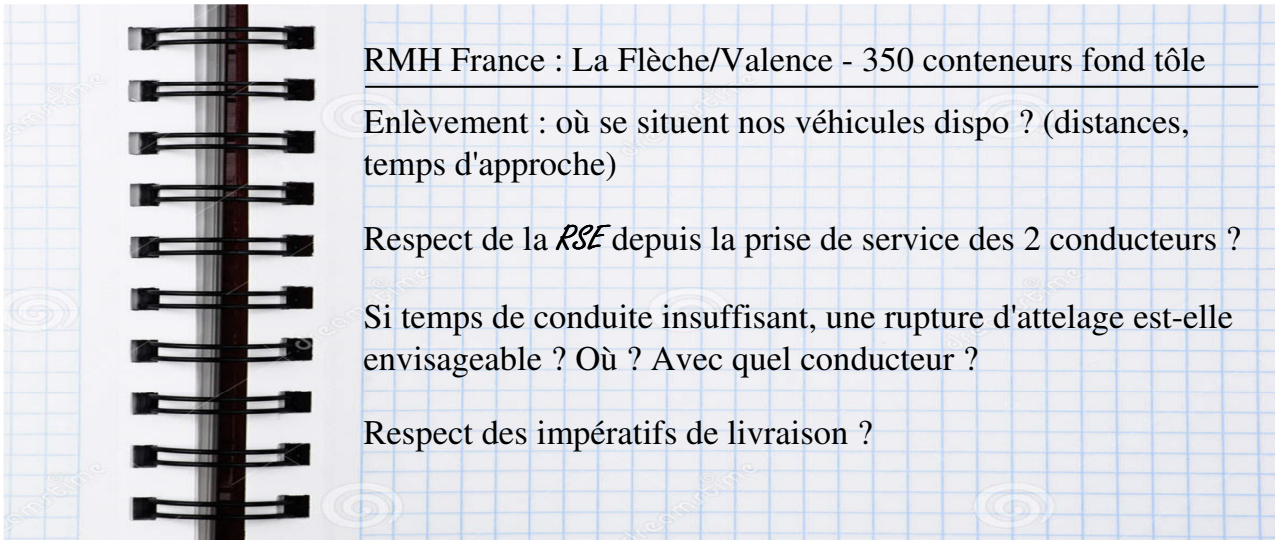
À partir :

- de la demande du client RMH France,
- du distancier,
- des vitesses moyennes,
- de la carte de l'itinéraire et des données issues du logiciel d'exploitation,



**présentez l'organisation du déplacement de chacun des 2 envois en respectant les contraintes horaires du client et la réglementation sociale européenne.**

Dans un souci d'efficacité, Tom Carlier a mené une première réflexion sur ce dossier. Il a rédigé une note qui recense ses interrogations :



RMH France : La Flèche/Valence - 350 conteneurs fond tôle

---

Enlèvement : où se situent nos véhicules dispo ? (distances, temps d'approche)

Respect de la *RSE* depuis la prise de service des 2 conducteurs ?

Si temps de conduite insuffisant, une rupture d'attelage est-elle envisageable ? Où ? Avec quel conducteur ?

Respect des impératifs de livraison ?

Carte de l'itinéraire La Flèche/Valence et données extraites de notre logiciel d'exploitation concernant les véhicules et les conducteurs disponibles pour la journée du 15 mars 2018

**Conducteur : Dos Santos Silvino**

**N° parc véhicule : TRR 03 / SREM 04**

Libre à partir du 15/03/18 - 6 h 30

Lieu : Angers

Temps de conduite journalière disponible : 10 h

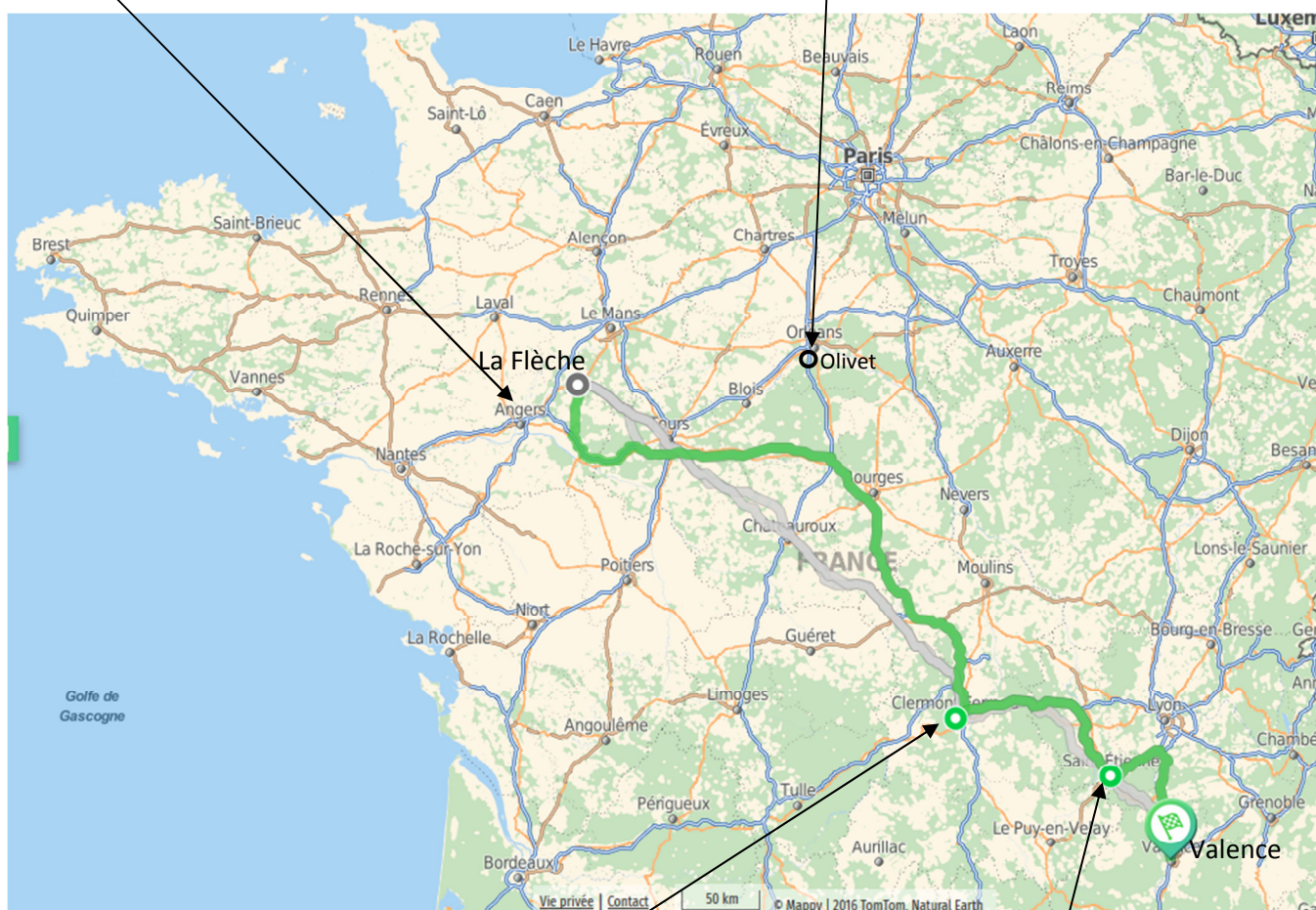
**Conducteur : Garreau Amélie**

**N° parc véhicule : TRR 07 / SREM 02**

Libre à partir du 15/03/18 - 5 h 30

Lieu : Olivet

Temps de conduite journalière disponible : 9 h



**Conducteur : Dudit Maxime**

**N° parc véhicule : TRR 01 / SREM 03**

Libre à partir du 15/03/18 - 14 h

Lieu : Clermont-Ferrand

Temps de conduite journalière disponible : 2 h 15

**Conducteur : Tegguia Amine**

**N° parc véhicule : TRR 02 / SREM 05**

Libre à partir du 15/03/18 - 12 h

Lieu : Saint-Étienne

Temps de conduite journalière disponible : 10 h

**Conducteur : Gauer Yannis**

**N° parc véhicule : TRR 04 / SREM 08**

Libre à partir du 15/03/18 - 12 h

Lieu : Clermont-Ferrand

Temps de conduite journalière disponible : 4 h 30

**Caractéristiques standards de tous les véhicules articulés Phone Express**



**TRR**  
 MV : 7,250 t  
 MCV : 19 t  
 MCE : 44 t

**SREM**  
 MV : 6,860 t  
 MCV : 38 t  
 Dimensions utiles : L x l x h = 13,40 x 2,48 x 2,73 m

**Distancier**

**Vitesses moyennes retenues**

	<i>Angers</i>	<i>Clermont-Fd</i>				
<i>Angers</i>	x					
<i>Clermont-Fd</i>	447	x				
<i>La Flèche</i>	52	417	x			
<i>Olivet</i>	245	302	186	x		
<i>Saint-Étienne</i>	576	148	543	428	x	
<i>Valence</i>	696	255	660	547	123	x

Pour les parcours d'approche (Angers/La Flèche et Olivet/La Flèche) : **67 km/h**

Pour tous les autres parcours : **81 km/h**