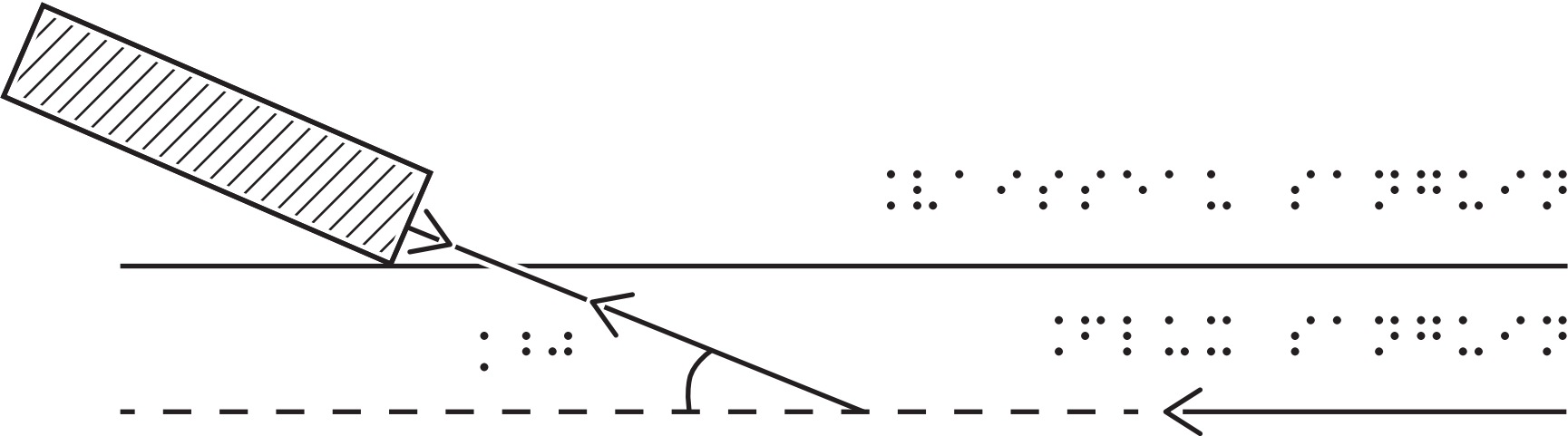
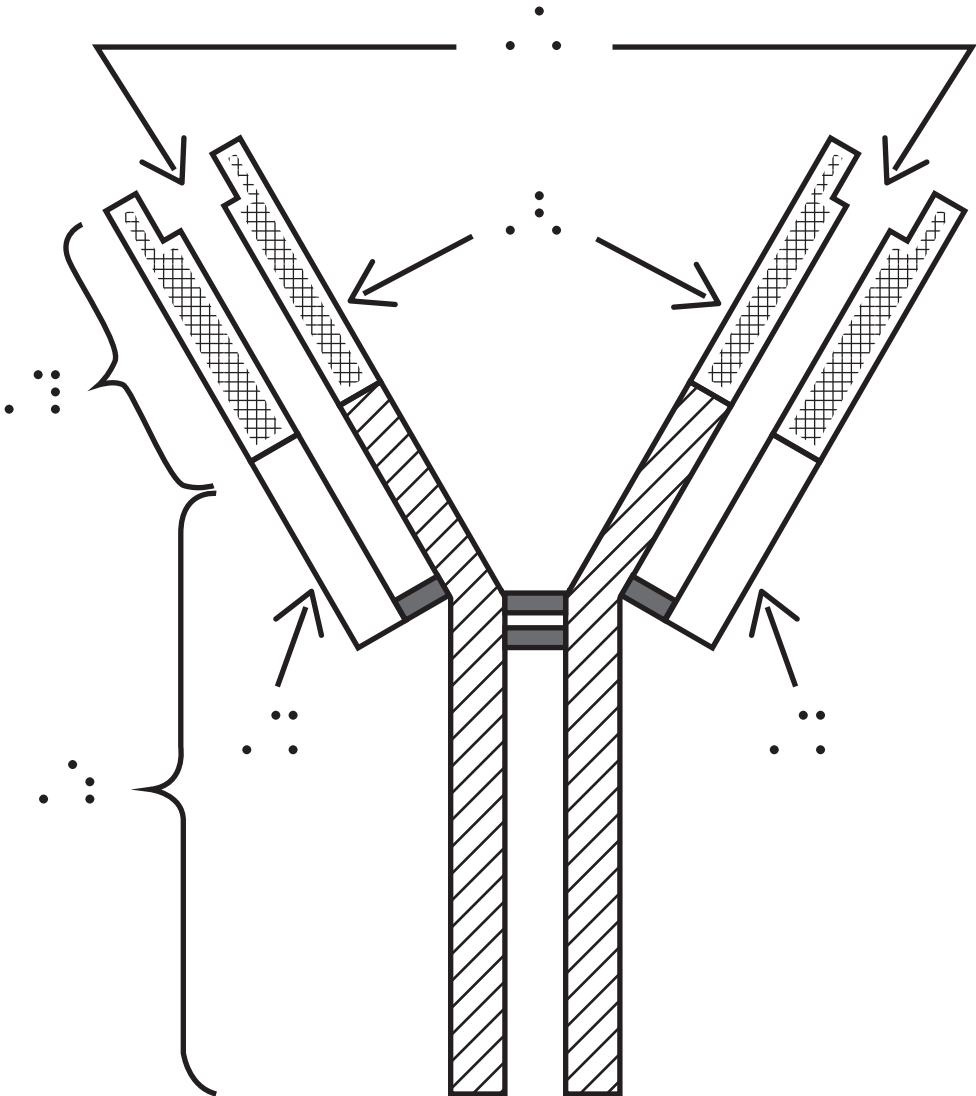


Les personnes handicapées ont le droit de participer à la vie sociale et culturelle sur la base de l'égalité des droits fondamentaux. Les pouvoirs publics prennent des mesures pour leur permettre de réaliser ce droit. Les personnes handicapées ont le droit de participer à la vie sociale et culturelle sur la base de l'égalité des droits fondamentaux. Les pouvoirs publics prennent des mesures pour leur permettre de réaliser ce droit.

Les personnes handicapées ont le droit de participer à la vie sociale et culturelle sur la base de l'égalité des droits fondamentaux. Les pouvoirs publics prennent des mesures pour leur permettre de réaliser ce droit.



Représentation schématisque d'un anticorps



Les anticorps sont fixés sur la surface de la plaque à l'aide d'un agent de fixation. Les antigènes sont ajoutés et se lient aux anticorps. Les anticorps sont ensuite détectés à l'aide d'un substrat chromogène.

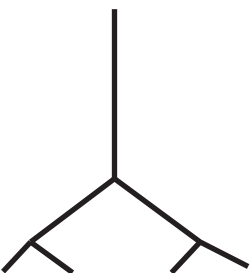
Les anticorps sont fixés sur la surface de la plaque à l'aide d'un agent de fixation.

Les antigènes sont ajoutés et se lient aux anticorps. Les anticorps sont ensuite détectés à l'aide d'un substrat chromogène.

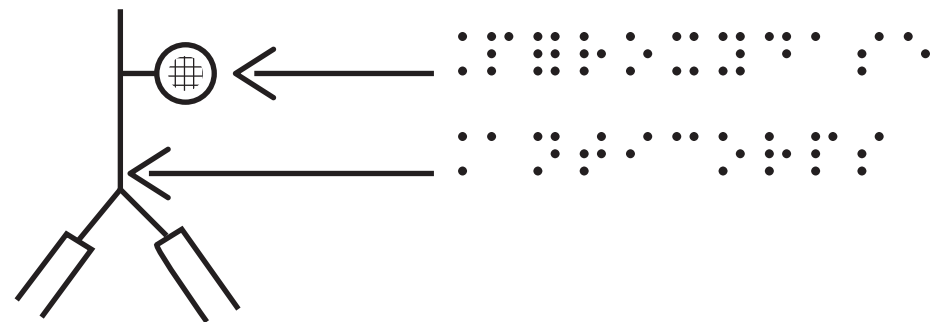


Les anticorps sont fixés sur la surface de la plaque à l'aide d'un agent de fixation. Les antigènes sont ajoutés et se lient aux anticorps. Les anticorps sont ensuite détectés à l'aide d'un substrat chromogène.

Les anticorps sont fixés sur la surface de la plaque à l'aide d'un agent de fixation. Les antigènes sont ajoutés et se lient aux anticorps. Les anticorps sont ensuite détectés à l'aide d'un substrat chromogène.



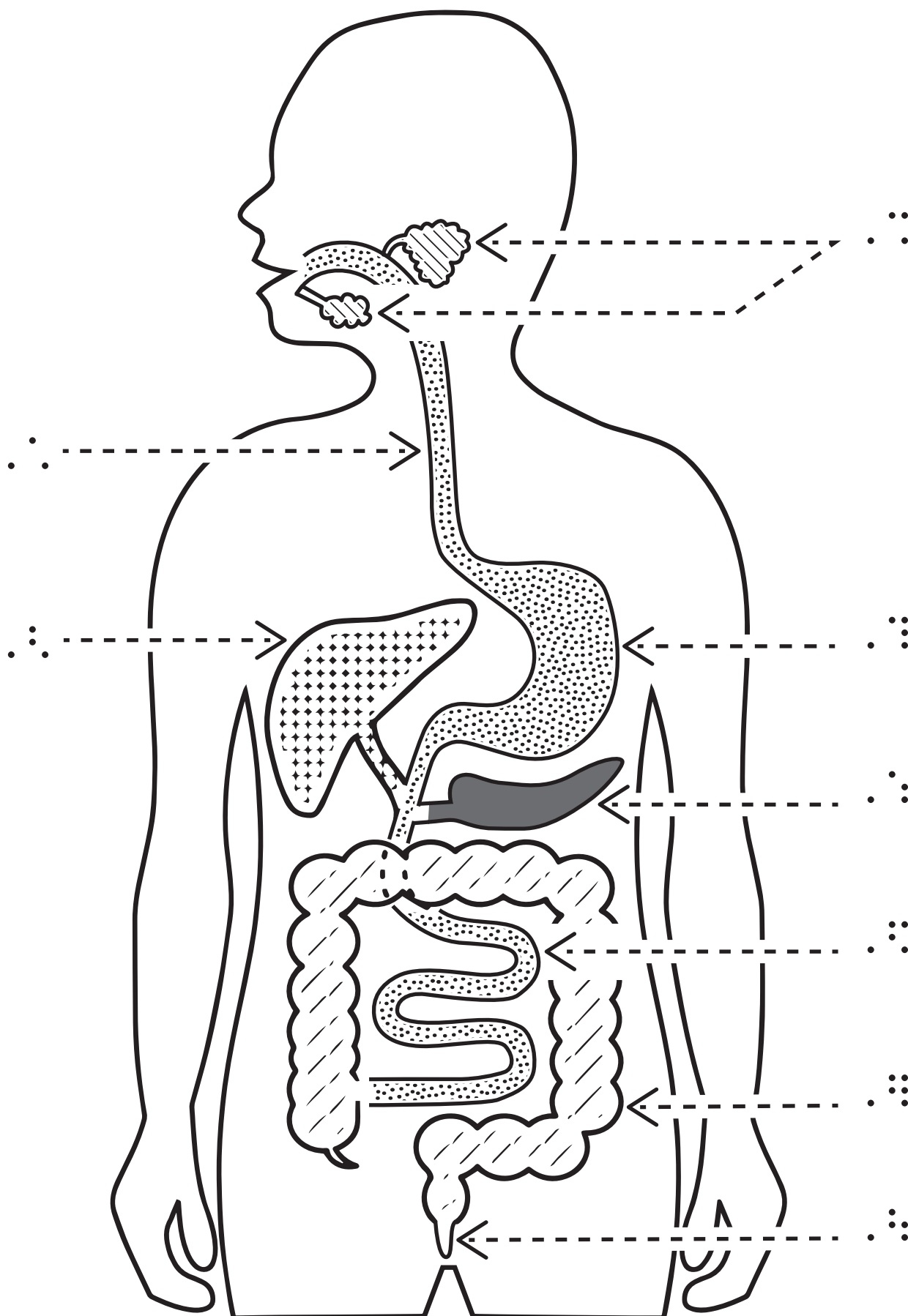
Les anticorps sont fixés sur la surface de la plaque à l'aide d'un agent de fixation. Les antigènes sont ajoutés et se lient aux anticorps. Les anticorps sont ensuite détectés à l'aide d'un substrat chromogène.

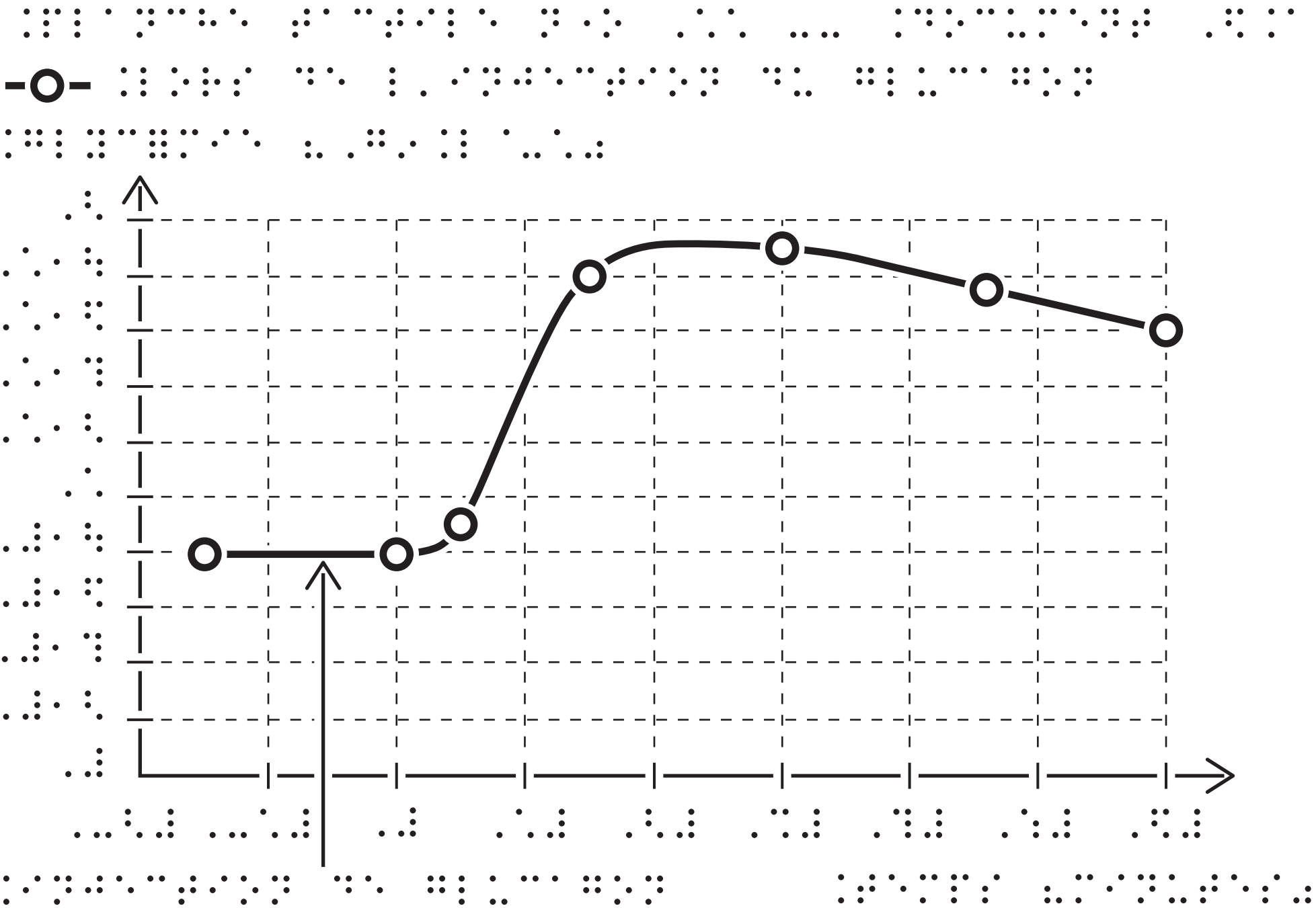


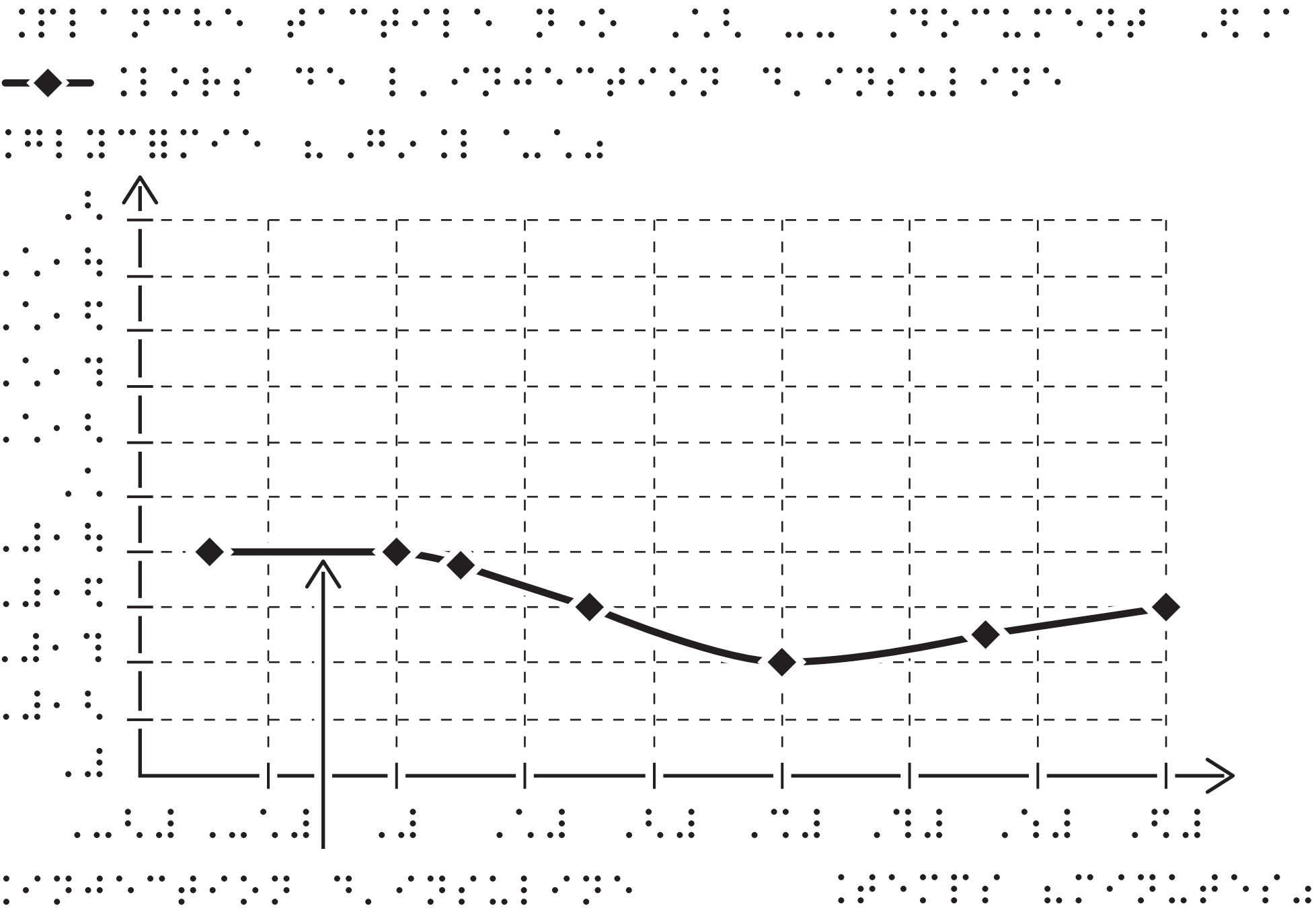
Les anticorps sont fixés sur la surface de la plaque à l'aide d'un agent de fixation. Les antigènes sont ajoutés et se lient aux anticorps. Les anticorps sont ensuite détectés à l'aide d'un substrat chromogène.

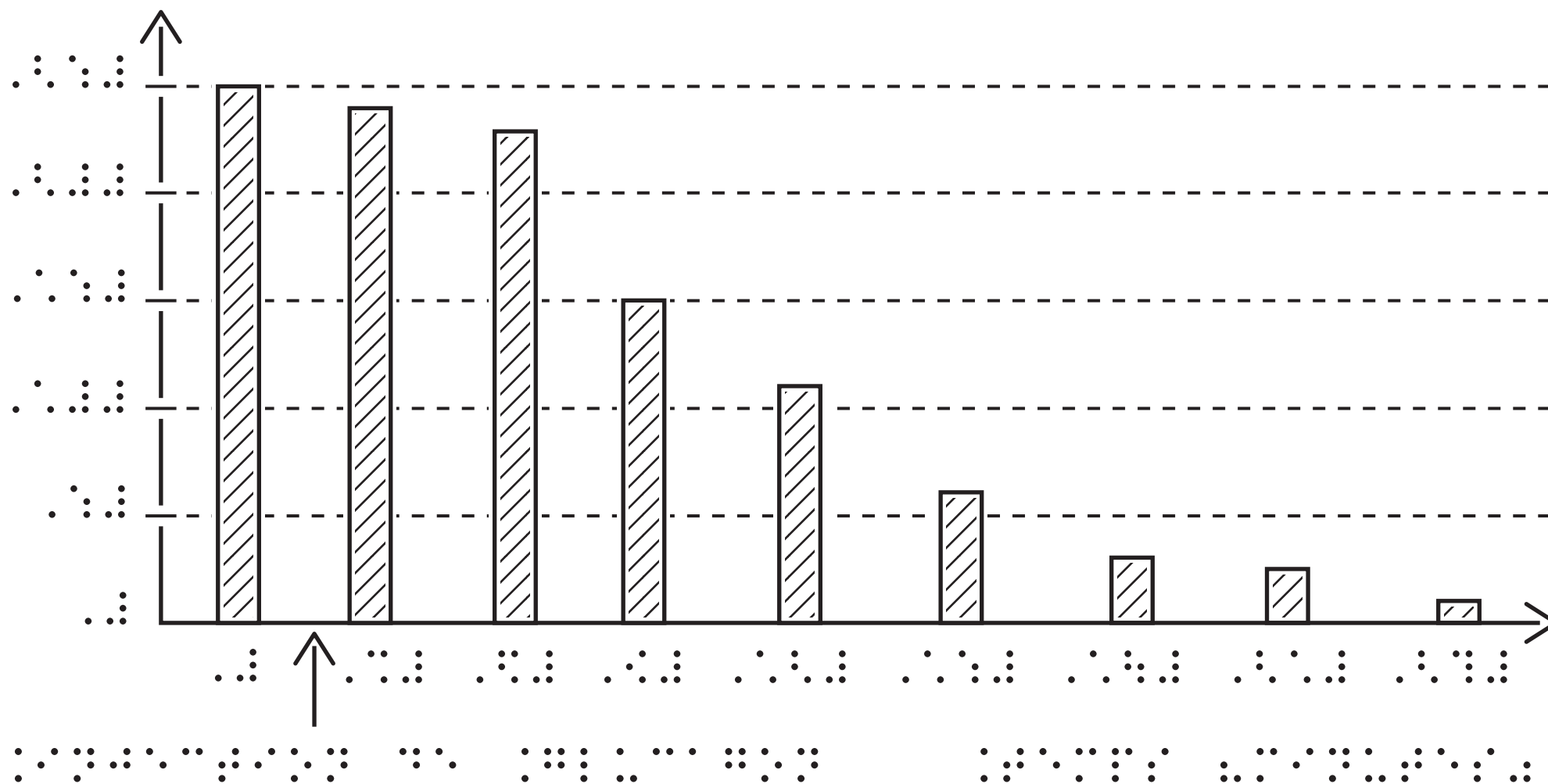


Le système digestif est composé de plusieurs organes qui travaillent ensemble pour transformer les aliments en nutriments utilisables par le corps. Les organes principaux sont la bouche, l'œsophage, l'estomac, le pancréas, le foie, la vésicule biliaire, l'intestin grêle, le côlon et l'anus.









Les roches sont classées en trois types : ignées, sédimentaires et métamorphiques.

Les roches ignées sont formées à partir du magma.

Les roches sédimentaires sont formées à partir de sédiments.

