



Compréhension de l'écrit - Support documentaire  
Texte support

## Les abeilles à miel

Les abeilles à miel sont des sortes d'abeilles qui butinent des fleurs et fabriquent du miel. Il s'agit de l'ensemble des espèces du genre *Apis*.

L'espèce la plus développée dans le monde est l'*Apis mellifera*, dite aussi « abeille domestique » ou « abeille européenne ».



## Quelques caractéristiques anatomiques

### Les yeux

Les yeux de l'abeille comportent chacun 4 000 facettes, appelées « ommatidies ».

### Le dard

Les femelles possèdent un dard pour se défendre. Comme il forme un harpon, il reste dans la victime. Elles ne peuvent donc s'en servir qu'une fois.

### La langue

L'abeille lèche le nectar sucré du cœur des fleurs avec la langue et retourne dans sa communauté recracher sa provision de nectar qui deviendra du miel.



## Un insecte social très évolué

Comme les fourmis ou les termites, les abeilles à miel :

- sont des insectes sociaux qui ne peuvent survivre qu'au sein d'une communauté de plusieurs milliers d'individus, appelée colonie ;
- ont un mode de vie très évolué, qui repose sur une division de la colonie en deux catégories : individus fertiles et non fertiles.

À l'état sauvage, les abeilles construisent leur nid dans la nature, dans des cavités naturelles, par exemple dans le creux d'un arbre.

Mais depuis l'Antiquité, l'Homme en a domestiqué en leur construisant des ruches pour favoriser leur installation et recueillir plus facilement la cire et le miel qu'elles fabriquent à partir du nectar butiné sur le cœur des fleurs.

On appelle « apiculture » l'élevage des abeilles.

## La disparition des abeilles

Dans quelle proportion les abeilles disparaissent-elles ?



En Europe, de nombreux pays ont annoncé des pertes importantes, dès l'an 2000.

Dans les ruches les plus touchées, jusqu'à 90 % des abeilles sont supposées mortes car elles ne sont pas rentrées à la ruche.

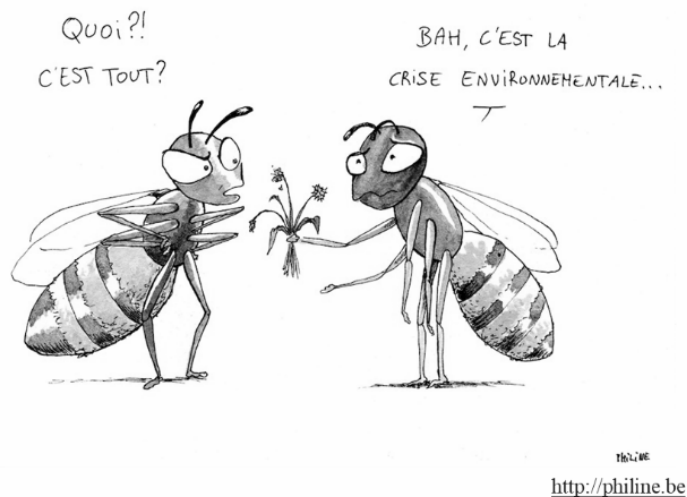
Dans plusieurs pays européens, les apiculteurs, qui élèvent les abeilles pour en récolter le miel, constatent une surmortalité annuelle de 30% des abeilles.



## Pourquoi les abeilles disparaissent-elles ?

La disparition des abeilles est due à la dégradation générale de l'environnement. La responsabilité des pesticides est dénoncée. Les produits toxiques détruisent le système nerveux des insectes.

D'autres parasites (champignons, bactéries, virus) s'en prennent aussi aux ruches. Depuis quelques années, le frelon asiatique, qui est un prédateur pour les abeilles, participe à la disparition des ruches.



## Pourquoi faut-il protéger les abeilles ?

Les abeilles sont très importantes pour les êtres humains car ce sont elles qui permettent la reproduction des plantes à fleurs, à l'origine des fruits et légumes. Si les abeilles meurent, les humains en subiront les conséquences car leur alimentation sera moins variée.

**Pourquoi c'est grave ?**

Les abeilles sont des insectes indispensables à la nature. En butinant les fleurs, les abeilles participent à la **pollinisation** des fleurs : c'est-à-dire qu'elles permettent aux plantes de se reproduire. Sans abeille, il n'y aurait donc plus de pomme, de cerise ou d'oignon par exemple.

**8 plantes sur 10** dans le monde se multiplient grâce aux abeilles