



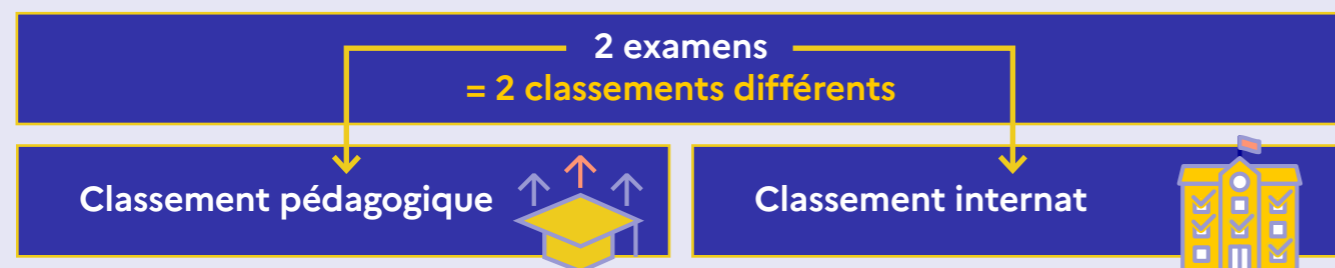
LISTE D'ATTENTE ET INTERNAT : VOUS ATTENDEZ UNE PLACE EN INTERNAT, COMMENT ÇA MARCHE ?

Lorsque vous formulez un vœu pour une formation en classe préparatoire (CPGE) avec internat, votre dossier est examiné deux fois :

1^{er} examen pour la formation choisie : cet examen est fait au regard de la cohérence entre :

- votre projet de formation, vos acquis, vos compétences ;
- les attendus de la formation et les critères généraux d'examen des vœux qu'elle a définis.

2^e examen pour l'admission en internat : cet examen est effectué par la formation sur des critères sociaux, à partir des informations renseignées sur Parcoursup. Les places à l'internat sont proposées en priorité aux candidats qui en ont le plus besoin.



En face de **chaque vœu en attente** pour une formation avec internat des indicateurs vous permettent de suivre l'évolution de votre situation :

→ Votre position dans le classement pédagogique de la formation.

→ Votre position dans le classement internat de la formation.

Ces deux informations ne vont pas évoluer. Elles correspondent aux deux examens qui ont été faits à partir des éléments de votre dossier.

→ Vous aurez aussi **deux indications sur l'avancement des propositions dans le classement pédagogique de la formation et dans le classement internat.** Ces indications vont évoluer au cours de la procédure.

À savoir

Vous avez formulé un vœu pour une même classe prépa avec et sans internat ?

Si vous recevez une proposition d'admission pour le vœu **sans internat**, vous pouvez l'accepter définitivement **tout en gardant votre vœu avec internat, en attente.**

Des places en internat peuvent se libérer jusqu'au 10 juillet. Patientez, ne renoncez pas à ce vœu trop vite.

Des exemples pour mieux comprendre

L'exemple d'Inès

Inès est en attente pour une formation en classe préparatoire avec internat. En consultant son dossier, elle peut voir l'évolution de sa situation avec les informations suivantes :

→ Sa position dans le classement pédagogique de la formation est 130

→ Sa position au classement internat est 50

→ Elle voit aussi l'avancement des propositions envoyées.



Une proposition d'admission avec internat a été faite à tous les candidats :

	Jour 1	Jour 2	Jour 3
• dont la position dans le classement pédagogique est inférieure à	110	125	140
• Et dont la position au classement internat est inférieure à	30	34	36



En consultant ces informations, elle constate que si elle n'a pas encore de proposition d'admission avec internat pour cette formation, c'est parce que sa position dans le classement internat est trop élevée pour l'instant.

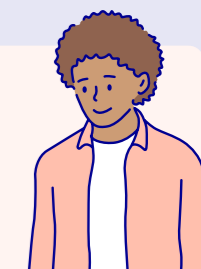
L'exemple de Florian

Florian est en attente pour une classe préparatoire avec internat. En consultant son dossier, il peut voir l'évolution de sa situation avec les informations suivantes :

→ Sa position dans le classement pédagogique de la formation est 400

→ Sa position au classement internat est 30

→ Elle voit aussi l'avancement des propositions envoyées.



Une proposition d'admission avec internat a été faite à tous les candidats :

	Jour 1	Jour 2	Jour 3
• dont la position dans le classement pédagogique est inférieure à	120	150	180
• Et dont la position au classement internat est inférieure à	30	45	60



En consultant ces informations, Florian constate que s'il n'a pas encore de proposition d'admission avec internat pour cette formation, c'est parce que sa position dans le classement pédagogique de la formation est trop élevée pour l'instant.

Si vous recevez une proposition d'admission **avec internat**, vous pourrez l'accepter et renoncer à la proposition d'admission sans internat.