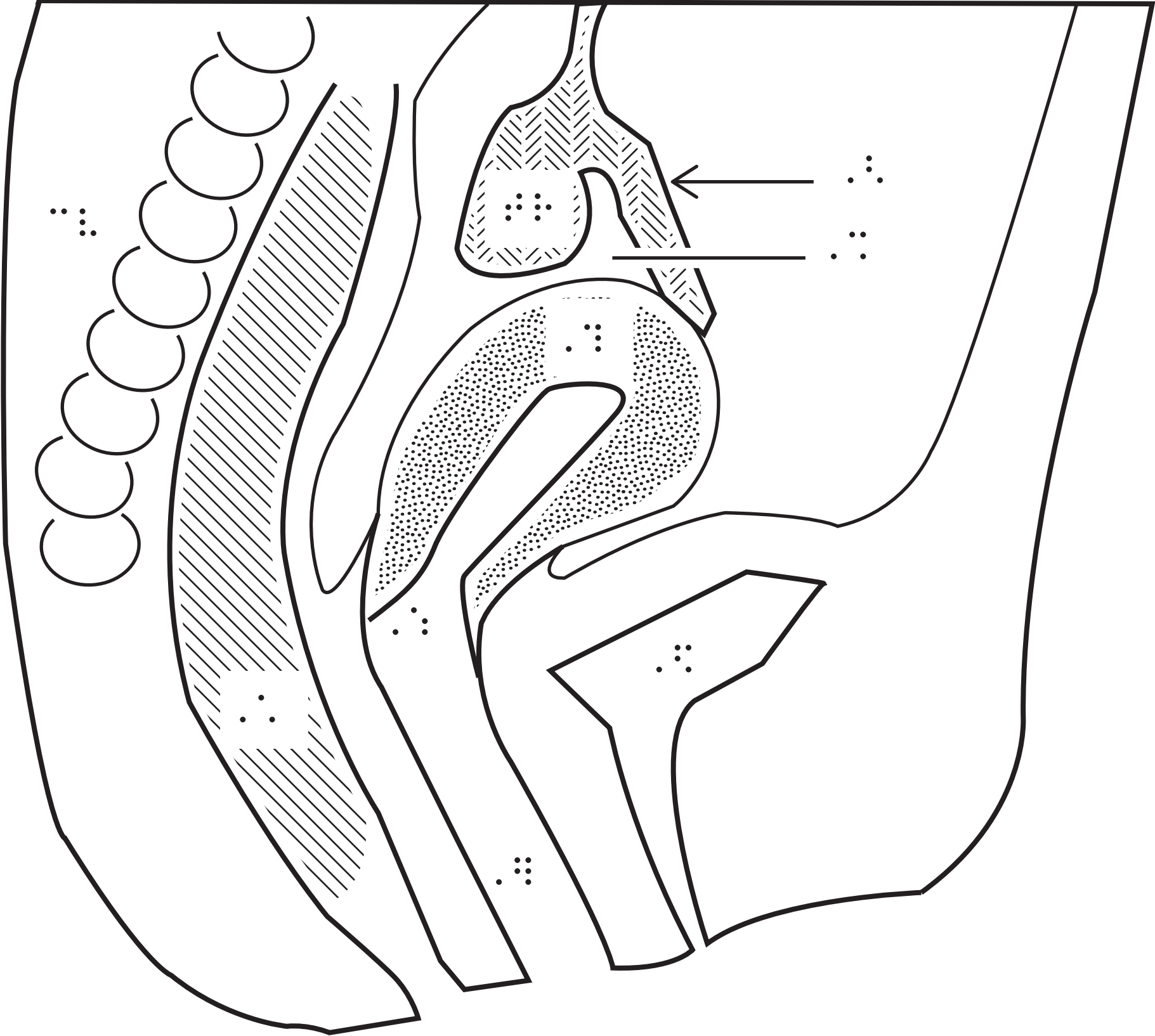
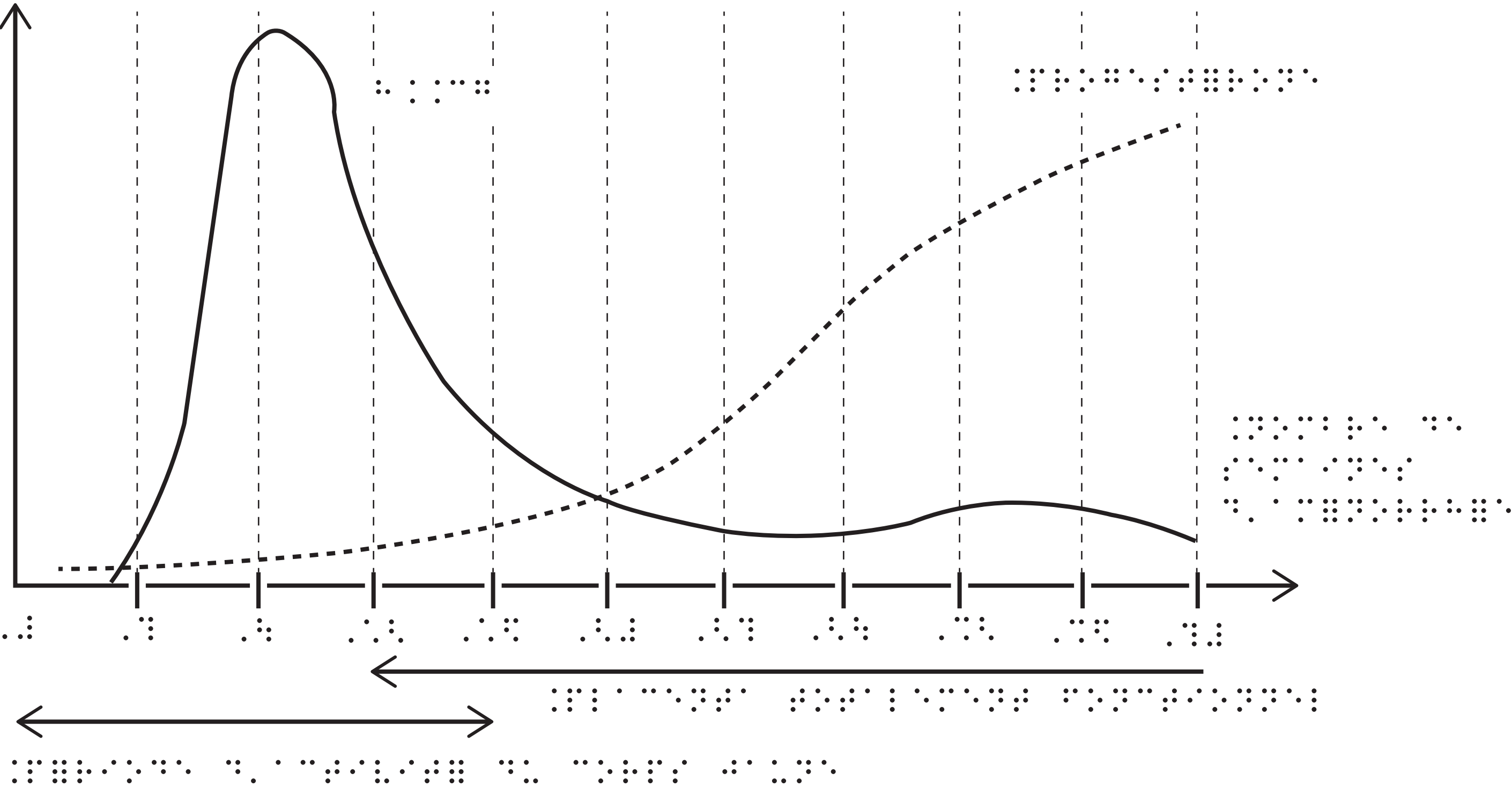


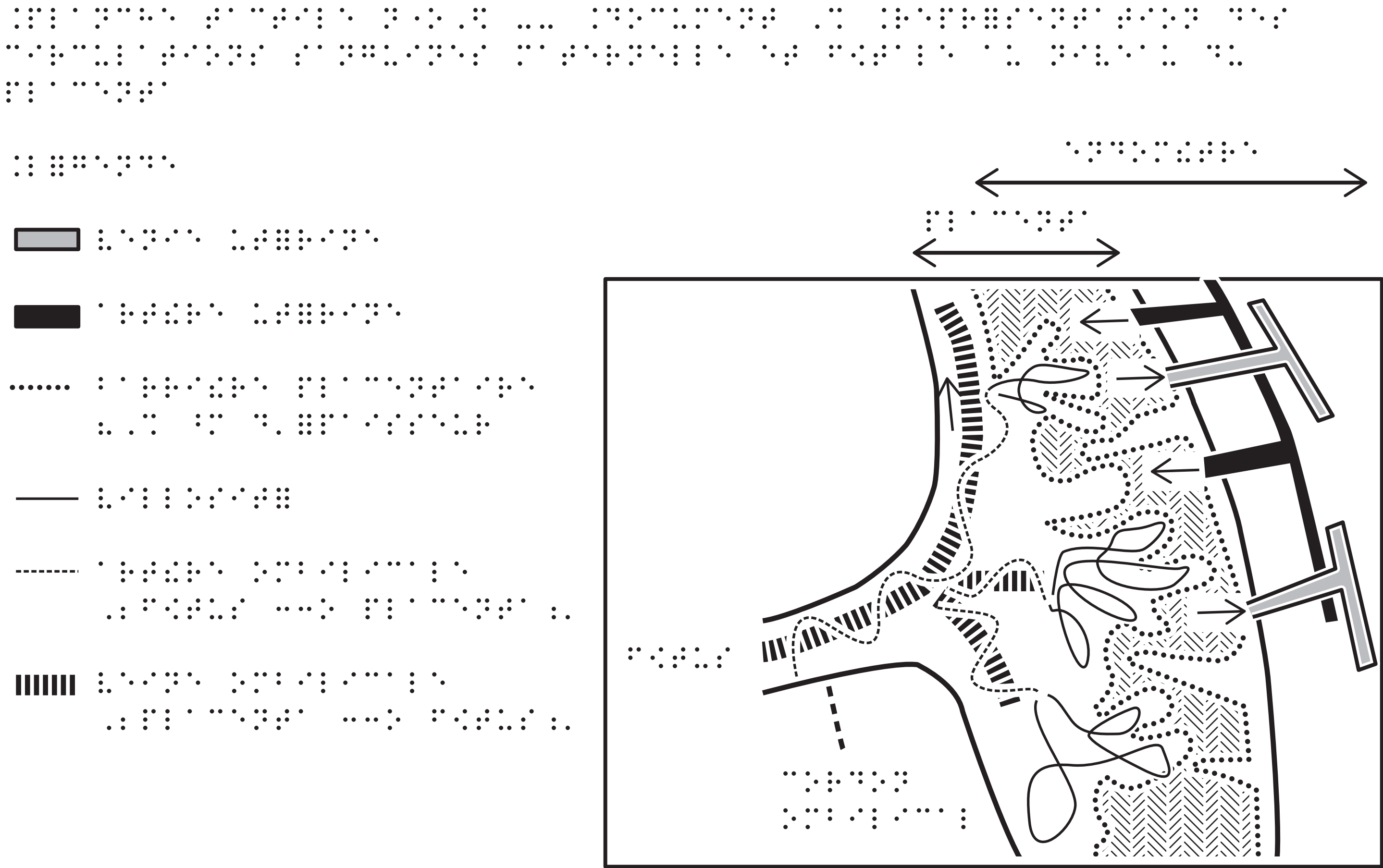
La région pelvienne de la femme est représentée ci-dessous. Les organes sont schématisés et les zones de toucher sont indiquées par des points. Les zones de toucher sont : le périnée, le vagin, le clitoris, le pénis, le scrotum, les testicules, les glandes de Cowper, les glandes de Skene, les glandes de Bartholin, les glandes de Tyson, les glandes de Littre, les glandes de Meibomius, les glandes de Zeis, les glandes de Moll, les glandes de Sebaceous, les glandes de Eccrine, les glandes de Apocrine, les glandes de Mammary, les glandes de Salivary, les glandes de Lacrimal, les glandes de Tarsal, les glandes de Meibomius, les glandes de Zeis, les glandes de Moll, les glandes de Sebaceous, les glandes de Eccrine, les glandes de Apocrine, les glandes de Mammary, les glandes de Salivary, les glandes de Lacrimal, les glandes de Tarsal.



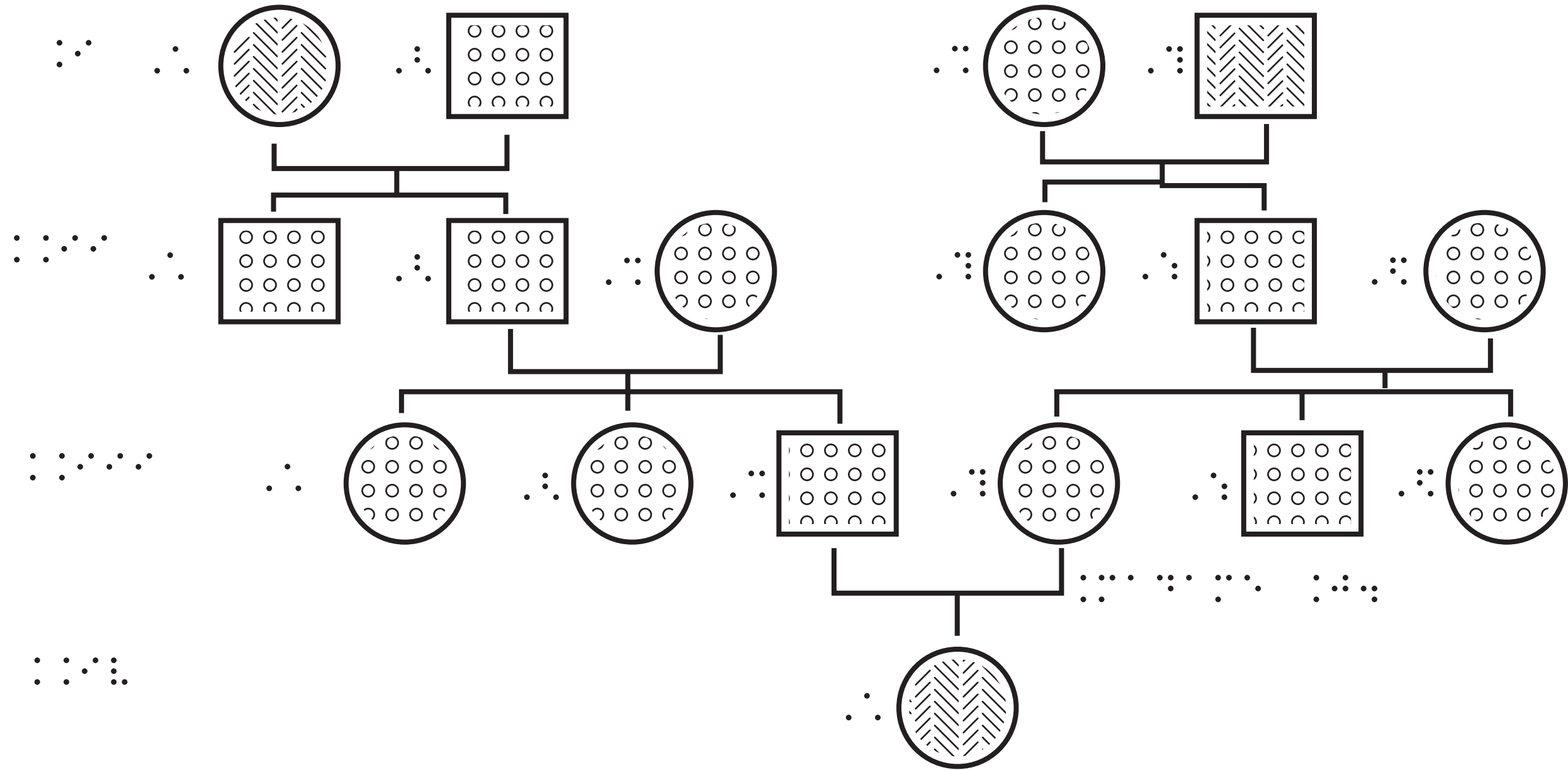
Le graphique ci-dessous illustre l'évolution des concentrations plasmatiques maternelles d'hCG et de progestérone au cours de la grossesse. L'axe horizontal représente le temps, divisé en trimestres. L'axe vertical représente la concentration.



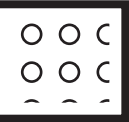

La courbe continue représente la concentration en hCG, qui augmente rapidement au premier trimestre, atteint un pic vers le début du deuxième trimestre, puis diminue et se stabilise à un niveau élevé.





Arbre généalogique de l'enfant atteint de phénylcétonurie



| | | | |
|---|---|---|---|
|  | Arbre généalogique de l'enfant atteint de phénylcétonurie |  | Arbre généalogique de l'enfant atteint de phénylcétonurie |
|  | Arbre généalogique de l'enfant atteint de phénylcétonurie |  | Arbre généalogique de l'enfant atteint de phénylcétonurie |

