

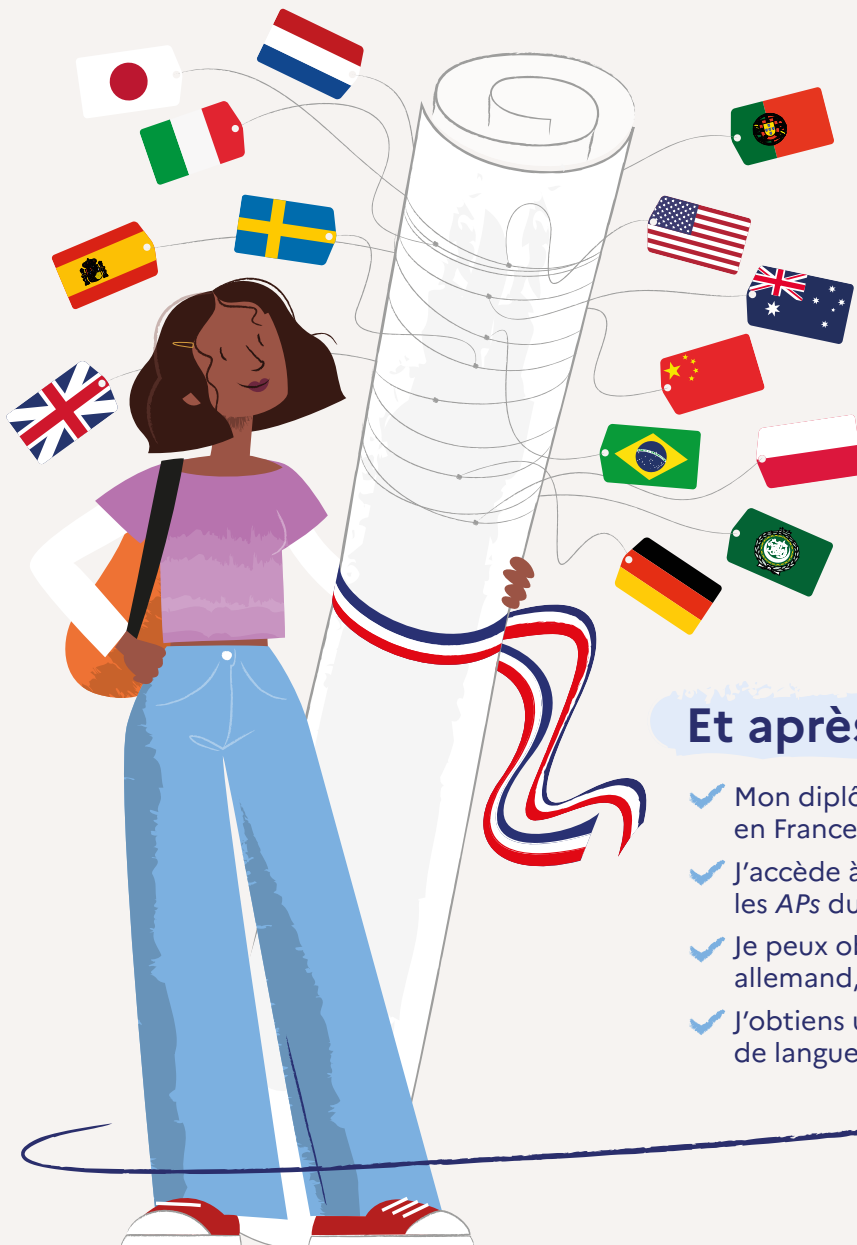


BACCALAURÉAT FRANÇAIS INTERNATIONAL

Je choisis le BFI

Le baccalauréat général français axé sur les langues et les cultures

14 langues différentes : allemand, anglais (américain, australien, britannique), arabe, chinois, danois, espagnol, italien, japonais, néerlandais, norvégien, polonais, portugais et portugais brésilien, russe, suédois.



Pourquoi ?

J'obtiens le baccalauréat général français et...

- ✓ J'étudie d'autres cultures, langues et civilisations
- ✓ J'améliore mes compétences linguistiques dans un environnement plurilingue
- ✓ Je bénéficie d'un enseignement intensif dans une culture étrangère
- ✓ Je mène un projet et effectue des recherches dans une optique internationale
- ✓ Je suis une formation à la qualité reconnue
- ✓ Je me prépare à l'enseignement supérieur en France et à l'étranger

Et après ?

- ✓ Mon diplôme est reconnu par les universités en France et à l'étranger
- ✓ J'accède à l'enseignement supérieur via Parcoursup, les APs du College Board ou d'autres procédures
- ✓ Je peux obtenir un double diplôme (BFI bilingues allemand, espagnol, italien)
- ✓ J'obtiens une attestation de niveau de langue CECRL (jusqu'à C1/C2)

REUSSIR
AU LYCÉE

Les cours et horaires spécifiques du BFI

5 heures supplémentaires pour un minimum de 8 heures en langue étrangère

BACCALAURÉAT GÉNÉRAL FRANÇAIS	Histoire-géographie* 2 h en français +1h en langue de section +1h en langue de section	Approfondissement culturel et linguistique 2 h +2 h	Connaissance du monde 2 h

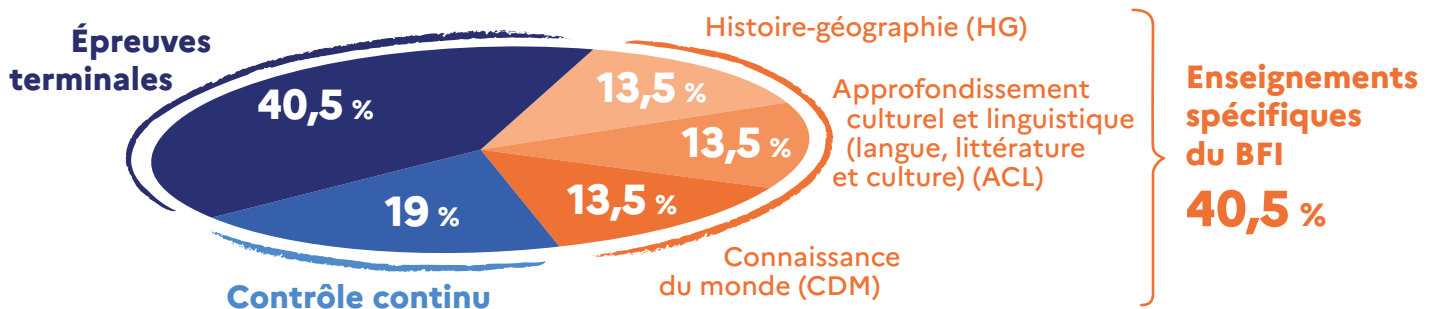
* Dans les sections allemandes, 2 heures d'histoire-géographie sont enseignées en français et 4 heures sont enseignées en allemand.

Dans les sections chinoises, l'histoire-géographie est enseignée en français et 1,5 heure de mathématiques en chinois est ajoutée.

NOUVEAU **Connaissance du monde**

Un nouvel enseignement innovant qui explore les questions vives du monde contemporain, combiné à la conduite d'un projet associant recherche personnelle et partenariat avec un locuteur natif, et aboutissant à une présentation orale.

La part des notes du BFI dans mon examen



3 parcours possibles

HISTOIRE-GÉOGRAPHIE
(toutes sections sauf chinoises) ou
ENSEIGNEMENT SCIENTIFIQUE
(sections chinoises-mathématiques)

CONNAISSANCE DU MONDE

APPROFONDISSEMENT CULTUREL ET LINGUISTIQUE
(langue, littérature et culture)

ENSEIGNEMENT DE SPÉCIALITÉ (SAUF LLCER)
2 heures en langue étrangère

Bilingue Français + LVA	LVA Langue de section	+	LVA Langue de section	+	LVA Langue de section	OPTIONNEL	LVA Langue de section
Trilingue Français + LVA + LVB	LVA Langue de section	+	LVA Langue de section	+	LVB Langue vivante B		OPTIONNEL
Quadrilingue Français + LVA + LVB + LVC	LVA Langue de section	+	LVA Langue de section	+	LVB Langue vivante B	+	

En savoir plus :

<https://eduscol.education.fr/3043/le-baccalaureat-francais-international-bfi>