

Concours Général des Métiers

Organisation de Transport de Marchandises

Épreuve Orale



Session 2023
Durée : 4 heures 30
(4 heures de préparation et
30 minutes de présentation)



L'entreprise **Tendron**, PME indépendante depuis 1963, assure la livraison et la distribution de l'envoi de monocolis à partir de 30 kg jusqu'au véhicule complet.

Elle gère également les activités logistiques et la location de véhicules industriels avec conducteurs.

Elle a une parfaite connaissance des régions Ile-de-France, Centre et Picardie grâce à ses 5 agences situées à Plailly (60), Creil (60), Aulnay-sous-Bois (93), Montargis (45) et Orléans-Cercottes (45).

Votre situation

Vous exercez votre activité d'exploitant de nuit à l'agence Tendron de Cercottes 1 rue Nationale 20, 45220 Cercottes.

L'agence intervient dans les domaines suivants :

- activité messagerie
- distribution région parisienne.

Pour mener à bien vos missions, vous disposez des ressources documentaires (numériques et papier) suivantes :



Source : www.tendron.com (consulté le 23 mars 2023)



- un extrait de l'organigramme de Tendron ;
- la chronologie des opérations de traitement pour PCX ;
- un mode opératoire du fichier Excel ;
- un mode opératoire de la navigation sur le site internet autoroutes.fr.

Activité 1

Comme chaque soir vers 18 h, Claude Prost, responsable du service expédition chez **PCX Plomberie**, envoie au service exploitation la liste des points de livraison à desservir pendant la nuit.

Leslie Madard, exploitante de jour, crée des tournées cohérentes en ne prenant en compte que la longueur de plancher des chargements car la marchandise transportée n'est ni lourde, ni volumineuse.

Elle définit ainsi le nombre d'ensembles articulés nécessaires et en informe immédiatement le service route qui procède à la réservation des véhicules et du personnel.

Elle adresse également une copie des tournées avec les horaires de passage prévus à PCX Plomberie qui fait préparer l'ensemble des chargements sur sa plateforme logistique plomberie (PLP) d'Olivet – 1655 route d'Ardon – 45160 Olivet.



Pour les points de livraison fermés la nuit, le conducteur dépose la marchandise dans un espace sécurisé.

À 21 h, les ensembles articulés quittent l'agence Tendron de Cercottes pour se rendre à la plateforme d'Olivet et récupérer leur chargement à la porte qui leur a été communiquée. Dès la fin des opérations auxquelles les conducteurs participent, ils prennent la route en direction des points de livraison. En fin de tournées, le retour se réalise sur l'agence Tendron de Cercottes.

Source : *Données Cartographiques* © Google
(consulté le 23 mars 2023)

Il est 19 heures, vous prenez le relais de Leslie Madard :

- vous trouvez sur votre **poste informatique**, le classeur Excel « PCX 16-05-23 » qui a servi à l'élaboration des tournées, il a été transmis à Claude PROST ;
- **Elle vous a laissé au format papier :**
 - la liste des points de livraison n° 05-123 du 16 mai 2023 classée par numéro des codes postaux ;
 - les 7 feuilles des tournées qu'elle a réalisées, numérotées de T10 à T70 (extrait du classeur Excel) ;
 - une carte qui schématise le trajet aller de ces 7 tournées ;
- **Pablo Cattet, responsable d'exploitation**, vous remet :
 - une fiche Message qui relate un appel téléphonique que vient de recevoir Séverine, assistance relations clients, en provenance du service des expéditions chez PCX Plomberie.

Prenez en compte la modification demandée par le client et adaptez les tournées impactées, dans un souci d'optimisation et de rentabilité. Vous communiquerez à Claude PROST la copie des tournées actualisées par courriel (commissionCGM2023@outlook.com) absolument avant 21 heures. Vous avez donc deux heures pour réaliser ce travail.



TENDRON CERCOTTES – T 10

Étapes	km	Temps de conduite	Heure d'arrivée	ML à livrer	Temps de manutention	Heure de départ	Cumul temps de conduite	Cumul temps de service	Temps de pause
Tendron Cercottes						21:00			
PLP Olivet	22	0:20	21:20		1:00	22:20	00:20	1:20	
La Chapelle -Saint-Mesmin	12	0:10	22:30	1,7	0:20	22:50	00:30	1:50	
PLP Orléans	9	0:10	23:00	3,4	0:25	23:25	00:40	2:25	
PLP Chateauroux	144	2:25	01:50	2,9	0:25	03:00			0:45
Géodis 36	4	0:05	03:05	3,3	0:25	03:30	00:05	0:30	
Tendron Cercottes	156	2:35	06:05				02:40	3:05	
TOTAL	347	5:45	06:05	11,3	2:35				0:45

TENDRON CERCOTTES – T 20



Étapes	km	Temps de conduite	Heure d'arrivée	ML à livrer	Temps de manutention	Heure de départ	Cumul temps de conduite	Cumul temps de service	Temps de pause
Tendron Cercottes						21:00			
PLP Olivet	22	0:20	21:20		1:00	22:20	00:20	1:20	
PLP Vierzon	85	1:25	23:45	3,1	0:25	00:10	01:45	3:10	
PLP Marmagne	21	0:20	00:30	1,4	0:15	00:45	02:05	3:45	
Géodis 18	13	0:15	01:00	1,7	0:20	01:20	02:20	4:20	
PLP Bourges	7	0:05	01:25	3,0	0:25	02:35			0:45
Tendron Cercottes	132	2:10	04:45				02:10	2:10	
TOTAL	280	4:35	04:45	9,2	2:25				0:45



TENDRON CERCOTTES – T 30

Étapes	km	Temps de conduite	Heure d'arrivée	ML à livrer	Temps de manutention	Heure de départ	Cumul temps de conduite	Cumul temps de service	Temps de pause
Tendron Cercottes						21:00			
PLP Olivet	22	0:20	21:20		1:00	22:20	00:20	1:20	
PLP Romorantin	61	1:00	23:20	1,3	0:15	23:35	01:20	2:35	
PLP Blois	44	0:45	00:20	1,4	0:15	00:35	02:05	3:35	
Géodis 41	4	0:05	00:40	6,3	0:40	02:05			0:45
PLP Vendôme	25	0:25	02:30	1,2	0:15	02:45	00:25	0:40	
Tendron Cercottes	76	1:15	04:00				01:40	1:55	
TOTAL	232	3:50	04:00	10,2	2:25				0:45

TENDRON CERCOTTES – T 40



Étapes	km	Temps de conduite	Heure d'arrivée	ML à livrer	Temps de manutention	Heure de départ	Cumul temps de conduite	Cumul temps de service	Temps de pause
Tendron Cercottes						21:00			
PLP Olivet	22	0:20	21:20		1:00	22:20	00:20	1:20	
PLP Chambray-lès-Tours	127	2:05	00:25	1,5	0:20	00:45	02:25	3:45	
GTI Plomberie - Joué-lès-Tours	8	0:10	00:55	1,8	0:20	01:15	02:35	4:15	
PLP Tours Nord	13	0:15	01:30	2,3	0:20	01:50	02:50	4:50	
Géodis 37	6	0:05	01:55	2,7	0:25	02:20	02:55	5:20	
PLP Amboise	26	0:25	02:45	3,6	0:30	04:00			0:45
Tendron Cercottes	109	1:50	05:50				01:50	1:50	
TOTAL	311	5:10	05:50	11,9	2:55				0:45

TENDRON CERCOTTES – T 50



Étapes	km	Temps de conduite	Heure d'arrivée	ML à livrer	Temps de manutention	Heure de départ	Cumul temps de conduite	Cumul temps de service	Temps de pause
Tendron Cercottes						21:00			
PLP Olivet	22	0:20	21:20		1:00	22:20	00:20	1:20	
PLP La Ferté-Saint-Aubin	17	0:15	22:35	5,0	0:35	23:10	00:35	2:10	
PLP Theillay	48	0:50	00:00	0,9	0:15	00:15	01:25	3:15	
PLP Cosne-sur-Loire	80	1:20	01:35	1,4	0:15	01:50	02:45	4:50	
PLP Nevers	54	0:55	02:45	1,6	0:20	03:50			0:45
Géodis 58	2	0:05	03:55	4,4	0:30	04:25	00:05	0:35	
Tendron Cercottes	173	2:55	07:20				03:00	3:30	
TOTAL	396	6:35	07:20	13,3	2:55				0:45

TENDRON CERCOTTES – T 60



Étapes	km	Temps de conduite	Heure d'arrivée	ML à livrer	Temps de manutention	Heure de départ	Cumul temps de conduite	Cumul temps de service	Temps de pause
Tendron Cercottes						21:00			
PLP Olivet	22	0:20	21:20		1:00	22:20	00:20	1:20	
PLP Dreux	120	2:00	00:20	1,4	0:15	00:35	02:20	3:35	
PLP Lèves	34	0:35	01:10	1,5	0:20	01:30	02:55	4:30	
PLP Chartres	7	0:05	01:35	1,6	0:20	02:40			0:45
Géodis 28	2	0:05	02:45	5,9	0:40	03:25	00:05	0:45	
Tendron Cercottes	64	1:05	04:30				01:10	1:50	
TOTAL	249	4:05	04:30	10,4	2:35				0:45

TENDRON CERCOTTES – T 70



Étapes	km	Temps de conduite	Heure d'arrivée	ML à livrer	Temps de manutention	Heure de départ	Cumul temps de conduite	Cumul temps de service	Temps de pause
Tendron Cercottes						21:00			
PLP Olivet	22	0:20	21:20		1:00	22:20	00:20	1:20	
PLP Le Mans Nord	163	2:45	01:05	1,3	0:15	01:20	03:05	4:20	
PLP Le Mans Sud	10	0:10	01:30	2,0	0:20	01:50	03:15	4:50	
Géodis 72	8	0:10	02:00	0,7	0:15	02:15	03:25	5:15	
Saniplus 72 - Suze-sur-Sarthe	14	0:15	02:30	0,5	0:15	03:30			0:45
PLP Château-Renault	96	1:35	05:05	6,5	0:45	05:50	01:35	2:20	
Tendron Cercottes	103	1:45	07:35				03:20	4:05	
TOTAL	416	7:00	07:35	11,0	2:50				0:45

Activité 2

À l'approche des congés d'été, une formation sur les spécificités des tournées PCX Plomberie tant sur la connaissance des procédures que sur les aspects liés à la sécurité doit être programmée pour les conducteurs intérimaires.

Pablo Cattet vous demande d'élaborer une fiche « mémo », format A4, à destination des conducteurs dans le cadre de l'activité PCX Plomberie.

Vous disposez de l'extrait des conditions générales des tractions de nuit PCX.

EXTRAIT DES CONDITIONS GENERALES DES TRACTIONES DE NUIT PCX PLOMBERIE

Février 2021

1. Périmètre de réalisation de la prestation

1.1. Géographie

Les conditions générales portent sur les tractions de nuit au départ du PLP (Plateforme Logistique de Plomberie) de : **OLIVET** : 2 rue d'Artois 45160 Olivet

1.2. Prestations

La prestation à assurer au départ des PLP sur leurs zones de distribution consiste en des tractions de nuit destinées :

- Au chargement et déchargement des tournées ;
- à la livraison des agences et des Clients en sas ou conteneur et des plates-formes transporteurs chargés de la distribution Clients.

Cette prestation se déroule sur un rythme quotidien.

2. Personnel de conduite et matériel de transport

2.1. Personnel de conduite

Les employés de Tendron devront se conformer aux protocoles de livraison et de chargement/déchargement de chaque client destinataire, et disposer à minima des équipements de protection individuels (EPI) suivants : chaussures de sécurité, casque, gants, gilet fluorescent.

Les employés de Tendron signalent sans délai à PCX tout dysfonctionnement ou difficulté rencontrée. Il leur est formellement interdit de laisser ou d'emporter à titre gracieux ou commercial toute marchandise, cadeau ou échantillon.

3. Matériel de transport

3.1. Matériels de livraison

Le prestataire effectue le transport à l'aide de matériels adaptés aux marchandises à transporter, aux trajets à effectuer, ainsi qu'aux accès et installations des points d'enlèvement et de livraison :

- utilisation prioritaire de moyens articulés : fourgon semi-remorque ou fourgon city (l'utilisation d'autres moyens – porteur, camion-remorque, ... – peut être proposée sur justification) ;
- éclairage intérieur ;
- hayon 1,5t et dispositif stop roll ;
- 2 sangles au minimum pour arrimer le chariot porte longueurs ; en cas de besoin, des sangles supplémentaires sont à la disposition des chauffeurs auprès du représentant du prestataire ;
- 1 transpalette.

4. Déchargement et livraison

4.1. Principe général

Les opérations de déchargement et de livraison des envois sont exécutées par le conducteur représentant le prestataire et sous sa responsabilité, jusqu'à :

- leur dépose dans le sas de l'agence ou du client, incluant la bonne remise en fonctionnement du système de sécurité ;
- et la remise physique de la marchandise au personnel du distributeur local, suite à une livraison sur une plate-forme Transport, formalisée par l'émargement de la lettre de voiture.

4.2. Livraisons de nuit dans les sas agences et clients

Les livraisons effectuées dans des sas ou conteneurs dont les conducteurs possèdent la clé ou le code d'accès se font selon les horaires définis.

Les livraisons en sas sont réputées livrées conformes et en bon état sauf preuve contraire. Par livraison conforme et en bon état, PCX PLOMBERIE entend une livraison à l'heure.

La preuve contraire est amenée par les éventuelles réserves émises par les agences et/ou sur les récépissés transport laissés dans leurs sas et transmis au PLP **avant 9 heures** le lendemain matin.

Lors de ces livraisons le conducteur laisse un double du récépissé, dûment rempli lors de son départ du PLP, avec la marchandise dans le sas de l'agence.

A défaut de réserves émises dans les conditions ci-avant décrites, la livraison sera réputée réceptionnée au sens de l'article L 133-3 du Code de Commerce.

5. Conditionnement et Emballage

5.1 Supports de transport

A chaque livraison, le conducteur du prestataire collecte les supports vides (rolls, ...) et les rapatrie vers le CL expéditeur.

6. Sécurité et responsabilité à quai

PCX veille à ce que chacun de ses sites établisse et affiche un protocole de sécurité, des schémas de circulation et de stationnement et balise les voies d'accès aux quais et aires de stationnement. Le conducteur est tenu de respecter les consignes d'accès et de sécurité des sites où il intervient. Il prend connaissance du protocole de sécurité, limite ses déplacements aux zones autorisées et ne manœuvre son véhicule qu'avec l'autorisation expresse d'un responsable du quai.

Par la signature de la lettre de voiture comportant la masse, les heures de départ et d'arrivée fixées, le nom, la signature et le cachet du remettant, le conducteur engage sa responsabilité sur la prise en charge quantitative et qualitative des marchandises (nombre et numéros d'unités d'expédition constitution et stabilité), et du chargement (répartition des charges, arrimage).

Activité 3

Votre travail ne s'arrête pas là, madame Alicia Bentara, responsable qualité, vous laisse un dossier « Suivi qualité sous-traitants » à étudier après avoir géré le dossier PCX.

Le suivi de certification ISO 9001 version 2015 a mis en exergue une diminution du taux de satisfaction client.

Elle souhaite réagir rapidement et vous demande :

- dans un premier temps d'en déterminer les causes,
- dans un deuxième temps, de proposer des actions correctives et de suggérer des actions commerciales à destination des clients.

Vous présenterez visuellement (sous la forme la plus appropriée) votre travail en vue de la prochaine réunion qualité.

Vous avez à votre disposition :

- les tableaux des taux de satisfaction clients Tendron des départements 10 – 17 – 63 ;
- le tableau des heures départ des navettes de Cercottes vers les plateformes des sous-traitants 10, 17 et 63 ;
- le distancier de Cercottes vers les plateformes des sous-traitants concernés ;
- des informations complémentaires.

Distancier de Cercottes vers Plateformes sous-traitants	
Cercottes-Clermont-Ferrand	306 km
Cercottes- La Rochelle	355 km
Cercottes- Troyes	208 km

Heures départ des navettes de Cercottes vers :	
Clermont-Ferrand	21 h 30
La Rochelle	22 h 15
Troyes	00 h 45

Informations complémentaires :

Vitesse moyenne poids lourds : 65 km/h

Sur la plateforme d'arrivée, le temps pour le déchargement, tri et rechargement des colis pour livraison est estimé à 1 heure.

Taux de satisfaction clients Tendron départements 10 - 17 - 63

	Nb total d'envois	Nb de colis livrés	Nb moyen de colis livrés	Nb d'avaries	Taux d'avaries	Nb de retard liv avant 6h	Taux retard liv avant 6h	Nb retard liv avant 10h	Taux retard liv avant 10h	Nb retard liv avant 13h	Taux retard liv avant 13h
avr-22	1123	5615	15	157	2,80%	61	5,43%	46	4,10%	18	1,60%
mai-22	1126	4504	12	53	1,18%	59	5,24%	27	2,40%	23	2,04%
juin-22	1340	6700	15	150	2,24%	85	6,34%	67	5,00%	9	0,67%
juil-22	1548	7740	15	132	1,71%	111	7,17%	97	6,27%	13	0,84%
août-22	1640	6560	12	189	2,88%	137	8,35%	120	7,32%	18	1,10%
sept-22	1351	4053	9	105	2,59%	83	6,14%	48	3,55%	23	1,70%
oct-22	1079	5395	15	189	3,50%	52	4,82%	37	3,43%	14	1,30%
nov-22	1411	2822	6	126	4,46%	65	4,61%	33	2,34%	15	1,06%
déc-22	1643	8215	15	249	3,03%	113	6,88%	98	5,96%	23	1,40%
janv-23	1069	3207	9	115	3,59%	65	6,08%	47	4,40%	25	2,34%
févr-23	973	2919	9	121	4,15%	54	5,55%	47	4,83%	26	2,67%
mars-23	1310	5240	12	134	2,56%	76	5,80%	63	4,81%	40	3,05%
objectifs					<5%		<5%		<5%		<5%

Taux de satisfaction sous-traitant département 10

	Nb total d'envois	Nb de colis livrés	Nb moyen de colis livrés	Nb d'avaries	Taux d'avaries	Nb de retard liv avant 6h	Taux retard liv avant 6h00	Nb retard liv avant 10h	Taux retard liv avant 10h	Nb retard liv avant 13h	Taux retard liv avant 13h00
avr-22	192	960	5	23	2,40%	5	2,60%	8	4,17%	5	2,60%
mai-22	273	1092	4	12	1,10%	8	2,93%	5	1,83%	9	3,30%
juin-22	203	1015	5	50	4,93%	5	2,46%	4	1,97%	3	1,48%
juil-22	200	1000	5	23	2,30%	8	4,00%	7	3,50%	4	2,00%
août-22	180	720	4	41	5,69%	15	8,33%	12	6,67%	4	2,22%
sept-22	259	777	3	35	4,50%	9	3,47%	9	3,47%	8	3,09%
oct-22	308	1540	5	74	4,81%	10	3,25%	15	4,87%	4	1,30%
nov-22	256	512	2	12	2,34%	9	3,52%	6	2,34%	6	2,34%
déc-22	306	1530	5	80	5,23%	18	5,88%	16	5,23%	14	4,58%
janv-23	234	702	3	12	1,71%	15	6,41%	13	5,56%	12	5,13%
févr-23	216	648	3	26	4,01%	17	7,87%	15	6,94%	11	5,09%
mars-23	294	1176	4	21	1,79%	27	9,18%	25	8,50%	32	10,88%
objectifs					<5%		<5%		<5%		<5%

Taux de satisfaction sous-traitant département 17

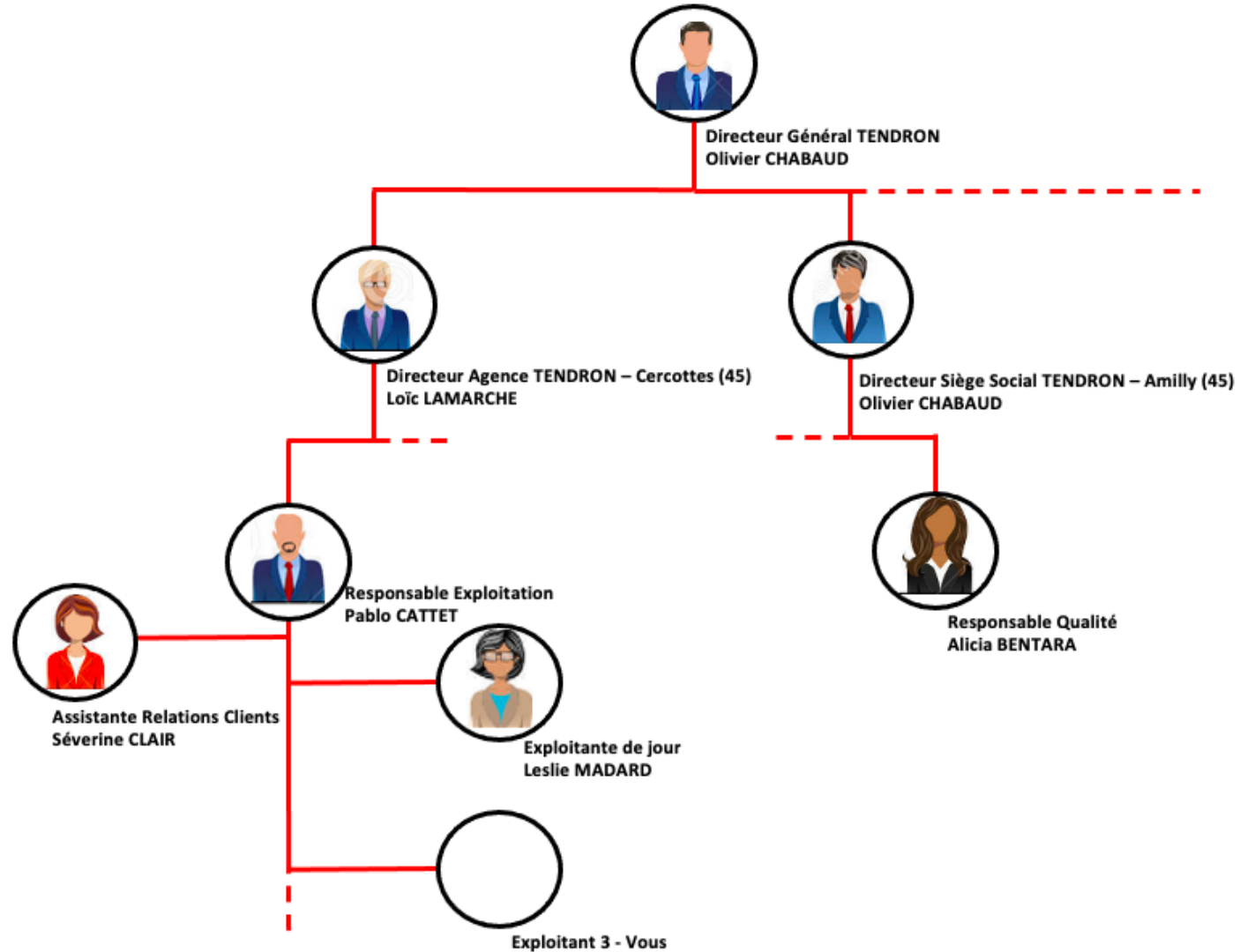
	Nb total d'envois	Nb de colis livrés	Nb moyen de colis livrés	Nb d'avaries	Taux d'avaries	Nb de retard liv avant 6h	Taux retard liv avant 6h00	Nb retard liv avant 10h	Taux retard liv avant 10h	Nb retard liv avant 13h	Taux retard liv avant 13h00
avr-22	673	3365	5	111	3,30%	51	7,58%	30	4,46%	10	1,49%
mai-22	629	2516	4	29	1,15%	43	6,84%	17	2,70%	9	1,43%
juin-22	853	4265	5	50	1,17%	75	8,79%	59	6,92%	3	0,35%
juil-22	1024	5120	5	23	0,45%	92	8,98%	75	7,32%	4	0,39%
août-22	1215	4860	4	94	1,93%	114	9,38%	96	7,90%	10	0,82%
sept-22	855	2565	3	35	1,36%	65	7,60%	30	3,51%	8	0,94%
oct-22	482	2410	5	74	3,07%	32	6,64%	15	3,11%	4	0,83%
nov-22	896	1792	2	102	5,69%	47	5,25%	21	2,34%	6	0,67%
déc-22	968	4840	5	73	1,51%	75	7,75%	68	7,02%	5	0,52%
janv-23	587	1761	3	91	5,17%	38	6,47%	25	4,26%	8	1,36%
févr-23	489	1467	3	69	4,70%	29	5,93%	21	4,29%	11	2,25%
mars-23	651	2604	4	92	3,53%	43	6,61%	24	3,69%	6	0,92%
objectifs					<5%		<5%		<5%		<5%

Taux de satisfaction sous-traitant département 63

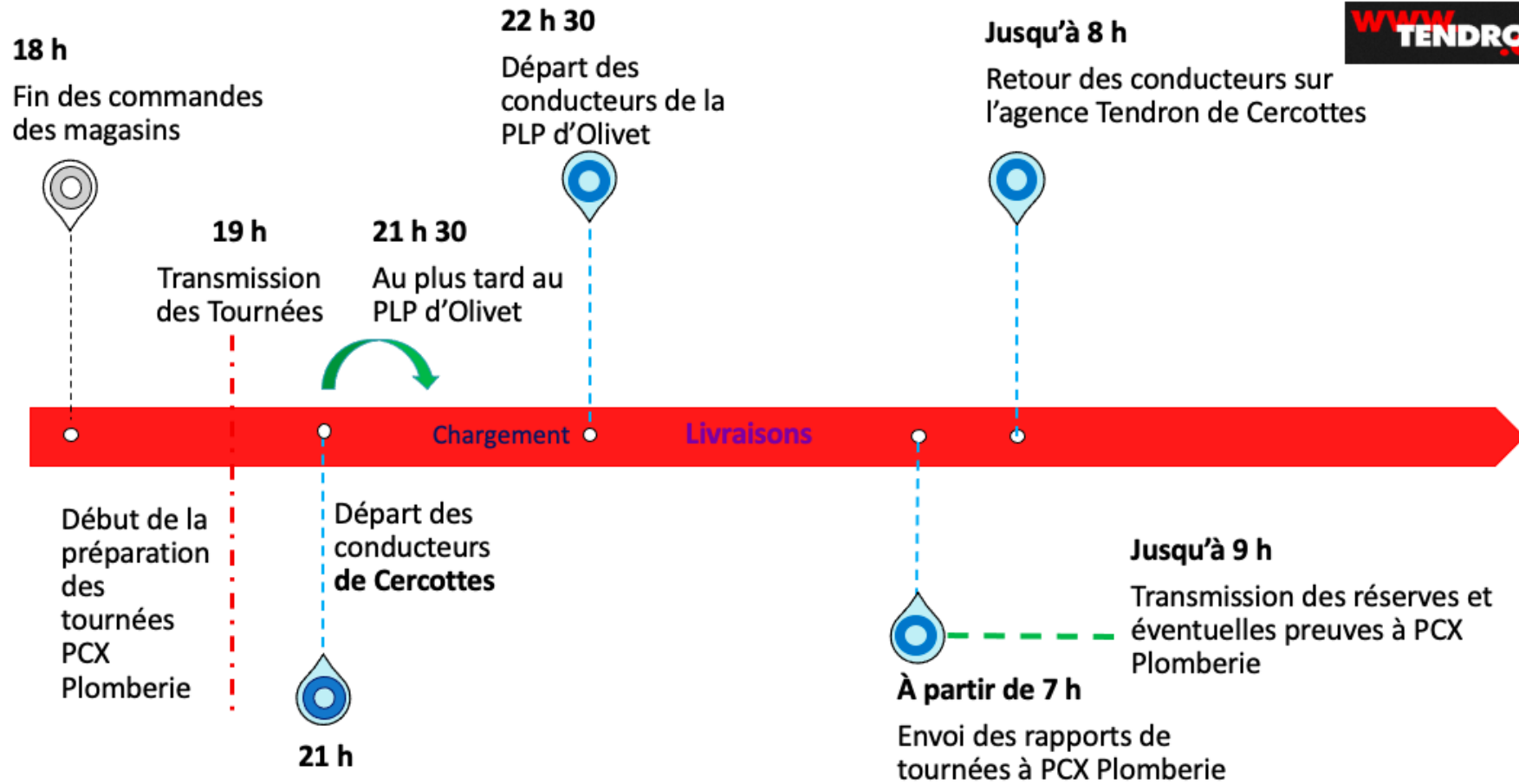
	Nb total d'envois	Nb de colis livrés	Nb moyen de colis livrés	Nb d'avaries	Taux d'avaries	Nb de retard liv avant 6h	Taux retard liv avant 6h00	Nb retard liv avant 10h	Taux retard liv avant 10h	Nb retard liv avant 13h	Taux retard liv avant 13h00
avr-22	258	1290	5	23	1,78%	5	1,94%	8	3,10%	3	1,16%
mai-22	224	896	4	12	1,34%	8	3,57%	5	2,23%	5	2,23%
juin-22	284	1420	5	50	3,52%	5	1,76%	4	1,41%	3	1,06%
juil-22	324	1620	5	86	5,31%	11	3,40%	15	4,63%	5	1,54%
août-22	245	980	4	54	5,51%	8	3,27%	12	4,90%	4	1,63%
sept-22	237	711	3	35	4,92%	9	3,80%	9	3,80%	7	2,95%
oct-22	289	1445	5	41	2,84%	10	3,46%	7	2,42%	6	2,08%
nov-22	259	518	2	12	2,32%	9	3,47%	6	2,32%	3	1,16%
déc-22	369	1845	5	96	5,20%	20	5,42%	14	3,79%	4	1,08%
janv-23	248	744	3	12	1,61%	12	4,84%	9	3,63%	5	2,02%
févr-23	268	804	3	26	3,23%	8	2,99%	11	4,10%	4	1,49%
mars-23	365	1460	4	21	1,44%	6	1,64%	14	3,84%	2	0,55%
objectifs					<5%		<5%		<5%		<5%

Ressources documentaires

Extrait au 31 mars 2023 de l'organigramme de la société TENDRON



Chronologie du traitement des opérations pour PCX



Liste des points de livraison n° 05-123 du 16 mai 2023

Destinataire	Adresse	Code Postal	Ville	MI à livrer
Géodis 18	29 avenue de la prospective	18000	Bourges	1,7
PLP Vierzon	Route de Foëcy	18100	Vierzon	3,1
PLP Bourges	Rue des ceps	18390	Saint-Germain-du-Puy	3,0
PLP Marmagne	Rue de la gare	18500	Marmagne	1,4
PLP Chartres	Rue Charles Coulomb	28000	Chartres	1,6
PLP Dreux	Rue des livraindières	28100	Dreux	1,4
PLP Lèves	3 rue Marcel Proust	28300	Lèves	1,5
Géodis 28	Rue du grand séminaire	28630	Le Coudray	5,9
Géodis 36	47 allée des maisons rouges	36000	Châteauroux	3,3
PLP Châteauroux	66 allée des sablons	36330	Le Poinçonnet	2,9
PLP Tours Nord	Rue des Bordiers	37000	Tours	2,3
PLP Château-Renault	2 rue de Fléteau	37110	Château-Renault	6,5
PLP Chambray-lès-Tours	Avenue du Grand Sud	37170	Chambray-lès-Tours	1,5
Géodis 37	310 rue Morane Saulnier	37210	Parçay-Meslay	2,7
GTI Plomberie	5 rue Agnès Sorel	37300	Joué-lès-Tours	1,8
PLP Amboise	Boulevard Anatole France	37400	Amboise	3,6
PLP Blois	74 rue André Boulle	41000	Blois	1,4
PLP Vendôme	Rue Marc Seguin	41100	Vendôme	1,2
PLP Romorantin	Rue des Chardennes	41200	Romorantin-Lanthenay	1,3
PLP Theillay	Terre des Mille Bœufs	41300	Theillay	0,9
Géodis 41	5 rue du Clos Thomas	41330	Fossé	6,3
PLP Orléans	Rue Tabart	45000	Orléans	3,4
PLP La Ferté-Saint-Aubin	Rue Général Leclerc	45240	La Ferté-Saint-Aubin	5,0
Plomberie Champeloise	Rue de Beauvois	45380	La Chapelle-Saint-Mesmin	1,7
PLP Nevers	Rue Francis Garnier	58000	Nevers	1,6
Géodis 58	2 rue Georges Dufaud	58000	Nevers	4,4
PLP Cosne-sur-Loire	Rue des gabarriers	58200	Cosne-sur-Loire	1,4
PLP Le Mans Nord	Rue René Panhard	72000	Le Mans	1,3
PLP Le Mans Sud	Rue Pierre Martin	72000	Le Mans	2,0
Saniplus 72	Rue Elsa Triolet	72210	La Suze-sur-Sarthe	0,5
Géodis 72	Le Genetay	72700	Spay	0,7

Pour : Pablo CATTET - Resp. Exploitation

Date 16/05/23 Heure : 18 h 45



MESSAGE



M. Prost Claude

Sté : PCX Plomberie - Sce Expéditions

tél : 06 99 70 69 68

A rappeler

Veut un RDV

Rappellera

Pour info

Concerne le dossier Boçdereau de livraison n° 05-123 remis ce jour

Message : URGENT - Livraisons prévues cette nuit

Leur service Expédition a commis une erreur entre 2 plateformes

Géodis : il est prévu la livraison de 6,3 ml pour Géodis 41 à Fossé

alors qu'ils sont destinés à Géodis 18 à Bourges en plus des 1,7 ml

déjà programmés. M. Prost demande s'il est possible d'opérer cette

modification et d'en confirmer la réalisation.

Il présente ses excuses pour la gêne occasionnée.

Séverine



Mode opératoire Excel

Fichier PCX

- Les onglets T10 à T70 correspondent aux 7 tournées déjà créées.
- Il n'est pas possible de modifier ces tournées ; pour les remanier, il faut les ressaisir dans leur intégralité dans les onglets TM (tournées modifiées).
- Les onglets TM1 à TM7 permettent de créer de nouvelles tournées.
- Seules les zones en bleu clair sont accessibles : colonnes A, B, E et J.
- Les durées de transport sont calculées automatiquement en tenant compte d'une vitesse moyenne de 60 km/h.
- Les durées de chargement sont également calculées automatiquement ; elles tiennent compte des ML chargés.
- Les nouvelles distances kilométriques sont à rechercher sur le site internet : autoroutes.fr (voir le mode opératoire d'utilisation du site).



Mode opératoire du site autoroutes.fr

► Sur la page d'accueil :

The screenshot shows the homepage navigation menu with the following items:

- VOTRE ITINÉRAIRE** (highlighted with a blue box)
- LE TRAFIC EN TEMPS RÉEL
- LES PRÉVISIONS DE TRAFIC
- LES WEBCAMS

Under 'VOTRE ITINÉRAIRE', there are input fields for 'DEPART' and 'ARRIVÉE', a 'Plus d'options (rue, étapes ...)' link circled in blue, and a 'RECHERCHER' button.

► Sur la deuxième page :

Itinéraires

DÉPART
Ville, rue, adresse, code postal... :

Ajouter une étape (+)

ARRIVÉE
Ville, rue, adresse, code postal... :

2. Type d'itinéraire : ne pas modifier

Type de véhicule :

Sélectionnez « Poids lourd »
puis « Camion à 5 essieux »

OPTIONS

Type d'itinéraire :

Type de véhicule :

Coût du carburant :
 EUR/L

Rechercher

3. Saisir les adresses de départ et d'arrivée

4. Cliquez sur « Rechercher »

► Sur la troisième page :

Itinéraires

DÉPART 15 Avenue de la Jarre 13009 Marseille 09, France
ARRIVÉE Boulevard de Magnan 06000 Nice, France

> [Modifier la recherche](#)
> [Calculer l'itinéraire retour](#)

Distance : 188.08km dont 151.26 km sur autoroutes
Temps : 03H35
Impact trafic : +00H31
Coût estimé : 71.26 EUR
Péage 51 EUR | Carburant 20.26 EUR

5. Pour retourner sur la deuxième page et passer à un nouveau calcul d'itinéraire, tout en conservant le type de véhicule, cliquez sur « Modifier la recherche »