



**MINISTÈRE  
DE L'ÉDUCATION  
NATIONALE  
ET DE LA JEUNESSE**

*Liberté  
Égalité  
Fraternité*

# **ÉVALUATION NATIONALE DE DÉBUT DE SIXIÈME**

## **RENTRÉE SCOLAIRE 2023**

# Sommaire

- 1. Objectifs et modalités de l'évaluation**
- 2. Nature et champ**
- 3. Architecture et contenus**
- 4. Démarche d'accessibilité**
- 5. Préparation de l'évaluation**
- 6. Mise en œuvre de l'évaluation : acteurs mobilisés, calendrier et restitution**
- 7. Mise à disposition d'items de l'évaluation**
- 8. Publications**

# 1. Objectifs et modalités de l'évaluation

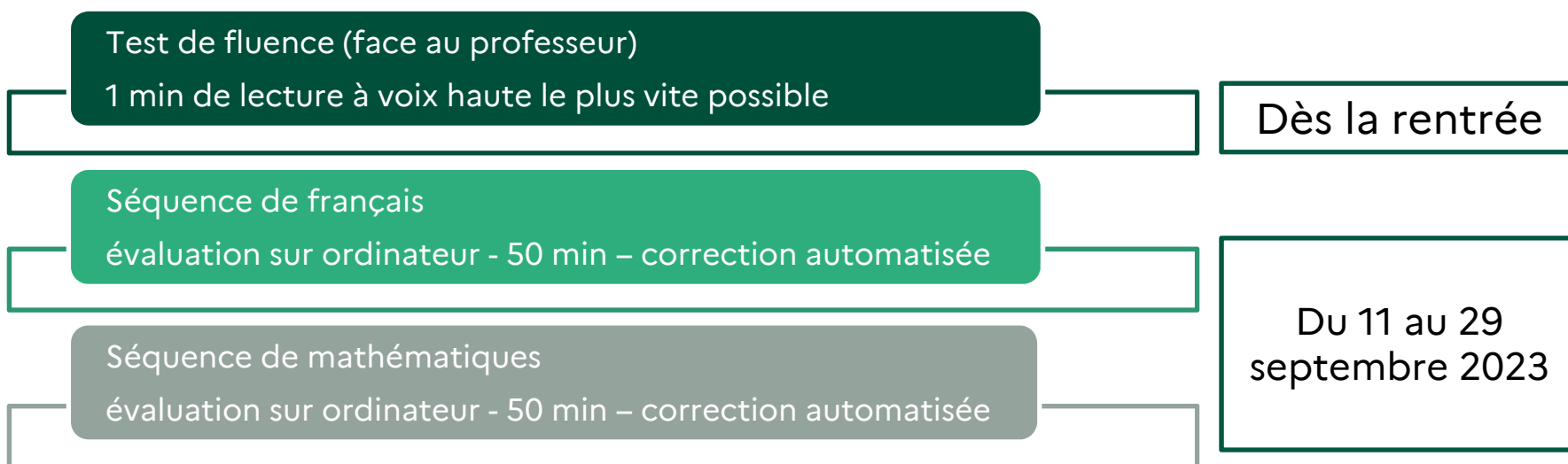
# Objectifs de l'évaluation

- Permettre aux équipes pédagogiques, en complément des outils propres à chaque enseignant, de disposer d'un panorama de compétences de chaque élève en français et en mathématiques.
- Accompagner le pilotage pédagogique des réseaux écoles-collège dans les établissements.
- Enrichir les outils de pilotage académique.

# Modalités

Chaque élève de sixième des établissements publics et privés sous contrat passe un test de fluence ainsi qu'une évaluation sur support numérique permettant d'identifier ses acquis et ses besoins en français et en mathématiques.

## Déroulé



Après l'évaluation seront disponibles :

- un bilan individuel de l'élève (positionnement selon 3 groupes de maîtrise) ;
- un bilan par classe et par établissement des élèves (positionnement selon 3 groupes de maîtrise).

## 2. Nature et champ

## Le rôle de l'évaluation de début de sixième

- Cet outil n'est pas exhaustif et est bien entendu complémentaire des analyses des enseignants (observation des élèves depuis la rentrée, consultation du Livret Scolaire Unique, prise en compte des informations communiquées en commissions de liaison, etc.).
- Les résultats visent à accompagner à la fois une personnalisation au plus près des besoins de chaque élève et une approche globale de la classe. Ils permettent également de soutenir le pilotage pédagogique dans les établissements et dans le cadre de la continuité école/collège.
- Les exercices proposés aux élèves se réfèrent aux programmes du cycle 3.
- Les exercices ont été conçus avec le concours de l'IGÉSR par des praticiens encadrés par la DEPP : conseillers pédagogiques, formateurs, professeurs des écoles et professeurs du second degré. Ils sont expérimentés sur échantillon et standardisés. Un retour est effectué par les enseignants expérimentateurs.
- L'évaluation de début de sixième est conforme au RGPD. Les remontées nationales sont pseudonymisées. Les publications ne concernent que des données agrégées.

## 3. Architecture et contenus

Deux champs disciplinaires évalués : français et mathématiques



## Nouveautés 2023

- Vidéos explicatives à destination des enseignants et des élèves
- Prise en compte de la non réponse terminale dans les fiches de restitution
- Définition des groupes de maîtrise : indication des seuils retenus dans les tableurs à destination des équipes pédagogiques
- Indication dans les tableurs à destination des équipes pédagogiques des sous-domaines auxquels sont rattachés les items des tests spécifiques.

## Deux champs disciplinaires évalués

### Test de fluence non numérique

1 minute de lecture à voix  
haute avec un professeur

### Passation en français

50 minutes de travail effectif

Compréhension de l'écrit

Étude de la langue

Compréhension de l'écrit

### Passation en mathématiques

50 minutes de travail effectif

Nombres et calculs

Espace et géométrie

Grandeurs et mesures

# La fluence

- L'évaluation de la compréhension de textes écrits longs est complétée du **test de fluence** qui permet de connaître la capacité des élèves à lire correctement un texte à voix haute.
- Dans ce test, la fluence est mesurée par la justesse et la vitesse de lecture à voix haute d'un texte.
- La passation, individuelle, peut être réalisée par tout professeur, idéalement le professeur de français.
- Vidéo explicative de la passation du test de fluence en ligne sur EDUSCOL <https://eduscol.education.fr/evaluations-nationales-6e>
- La saisie des résultats des élèves au test de fluence se fait à partir de l'application *Fluence*.



# Domaines et compétences évalués en français

## Compréhension de l'écrit

Comprendre un texte littéraire et se l'approprier.  
Comprendre des textes, des documents et des images et les interpréter.

Test spécifique de  
compréhension de l'écrit



## Étude de la langue

Se repérer dans une phrase et identifier sa composition  
Maîtriser l'orthographe  
Comprendre et mobiliser le lexique

Test spécifique de  
lexique



## Compréhension de l'oral

Écouter pour comprendre un message oral, un propos, un discours, un texte lu.

# Domaines et compétences évalués en mathématiques

## Nombres et calculs

Utiliser et représenter les grands nombres entiers, des fractions simples, les nombres décimaux ; calculer avec des nombres entiers et des nombres décimaux.

Résoudre des problèmes en utilisant des fractions simples, les nombres décimaux et le calcul.

## Espace et géométrie

(Se) repérer et (se) déplacer dans l'espace en utilisant ou en élaborant des représentations ; reconnaître, nommer, décrire des solides et figures géométriques ; reconnaître et utiliser quelques relations géométriques.

## Grandeurs et mesures

Comparer, estimer, mesurer des grandeurs géométriques, utiliser le lexique, les unités de grandeurs. Résoudre des problèmes impliquant des grandeurs.

Test spécifique de  
résolution de problèmes

Test spécifique  
d'automatismes

## 4. Démarche d'accessibilité

## Accessibilité

Il est essentiel que les élèves ayant des besoins éducatifs particuliers puissent bénéficier des adaptations et moyens de compensation habituels.

- **L'accompagnement humain :**

L'accompagnement humain par un(e) AESH ou un autre adulte doit être proposé dès que cela est nécessaire. Il doit reposer sur le même fonctionnement que celui prévu dans le cadre d'un PPS : reformulation, saisie des réponses données à l'oral par l'élève, etc.

- **Le matériel adapté :**

Il faut veiller à ce que les élèves puissent utiliser le matériel adapté qui leur est habituel (chronomètre, balle anti-stress, trackball, synthèse vocale, plage braille, mobilier adapté etc.).

# Accessibilité

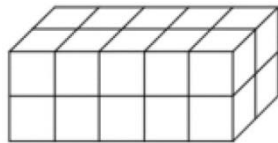
- **Les consignes :**

Un travail de simplification et d'harmonisation des consignes a été réalisé.

- **Les images :**

Elles ont fait l'objet, quand cela était possible, d'une alternative textuelle. Celle-ci remplace l'image et elle est alors entendue lors de l'utilisation d'un lecteur d'écran. Certaines images en géométrie n'ont pas pu faire l'objet d'une alternative textuelle.

## *exemple d'alternative textuelle*



### **Alternative textuelle de cette image :**

Le pavé est formé par 2 cubes de haut, 2 cubes de large et 5 cubes de long.



# Accessibilité

- **Les supports audio et vidéo :**

Les supports audio font l'objet d'une version en LSF et en LfPC présente sous ASP. Il est possible de les télécharger sur le poste informatique de l'élève. Il est préférable néanmoins de prévoir l'accompagnement par un(e) interprète pour faciliter l'accès aux consignes par exemple.

- **Les textes :**

Des versions adaptées du texte de fluence et des supports du test de compréhension de l'écrit sont disponibles à titre d'exemple sous ASP pour améliorer le confort de lecture des élèves dans le décodage des mots ou la lecture ligne à ligne (dyspraxie, dyslexie).

## Accessibilité

Ces adaptations pour le test de fluence sont des propositions. Les enseignants peuvent s'en inspirer pour réaliser les adaptations répondant aux besoins spécifiques de leurs élèves.

L'éléphant barrit pour saluer un autre éléphant, pour rappeler son petit à l'ordre, pour manifester sa peur ou sa colère. Ces barrissements résonnent à travers

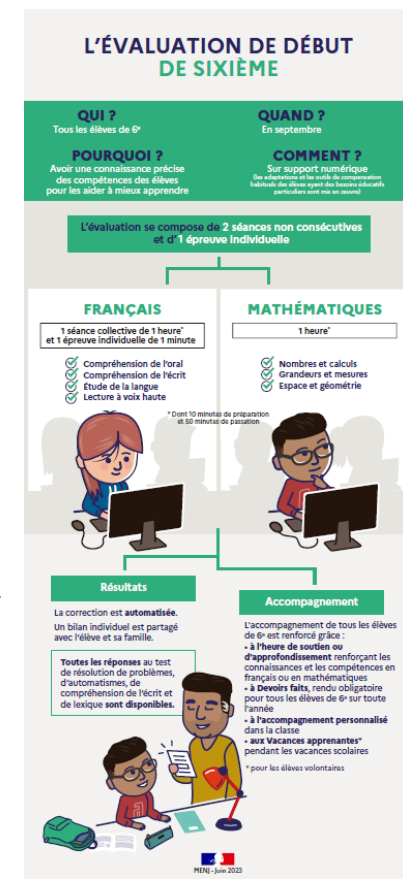
L'éléphant barrit pour saluer un autre éléphant, pour rappeler son petit à l'ordre, pour manifester sa peur ou sa colère. Ces barrissements résonnent à

L'éléphant barrit pour saluer un autre éléphant, pour rappeler son petit à l'ordre, pour manifester sa peur ou sa colère. Ces barrissements résonnent à

# 5. Préparation de l'évaluation

# Des outils d'accompagnement pour les familles et les équipes pédagogiques

- Des pages dédiées sur [education.gouv.fr](https://www.education.gouv.fr) et sur [eduscol](https://www.eduscol.education.fr)
- Des infographies à destination des élèves et des représentants légaux
- Des descriptifs précis des contenus en français et en mathématiques à destination des équipes pédagogiques
- Des vidéos présentant les évaluations à destination des élèves, des enseignants et des chefs d'établissement



# Des outils d'accompagnement pour les équipes de direction

Une documentation détaillée pour organiser les passations disponible à la rentrée sur l'Application de Suivi des Passations (ASP) :

- **le guide général** : document essentiel qui mentionne toutes les étapes du protocole de l'évaluation
- **la note de l'application ASP**
- **la note technique de l'outil diagnostic du matériel informatique**
- **le guide d'utilisation de l'application *Fluence***

Portail des évaluations de la DEPP (Direction de l'Évaluation, de la Prospective et de la Performance)

## A.S.P.

Accès à l'application de suivi des passations

## Diagnostic

Accès à l'outil de diagnostic des postes de travail

## Evaluation

Accès à l'évaluation

## Restitution

Accès aux fiches de positionnement et aux tableaux de bord

## 6. Mise en œuvre de l'évaluation

Accès au portail du test  
Acteurs mobilisés  
Calendrier  
Restitution

# Un accès via un portail unique <https://eval.depp.taocloud.fr>

Portail des évaluations de la DEPP (Direction de l'Évaluation, de la Prospective et de la Performance)

## A.S.P.

Accès à l'application de suivi des passations

## Diagnostic

Accès à l'outil de diagnostic des postes de travail

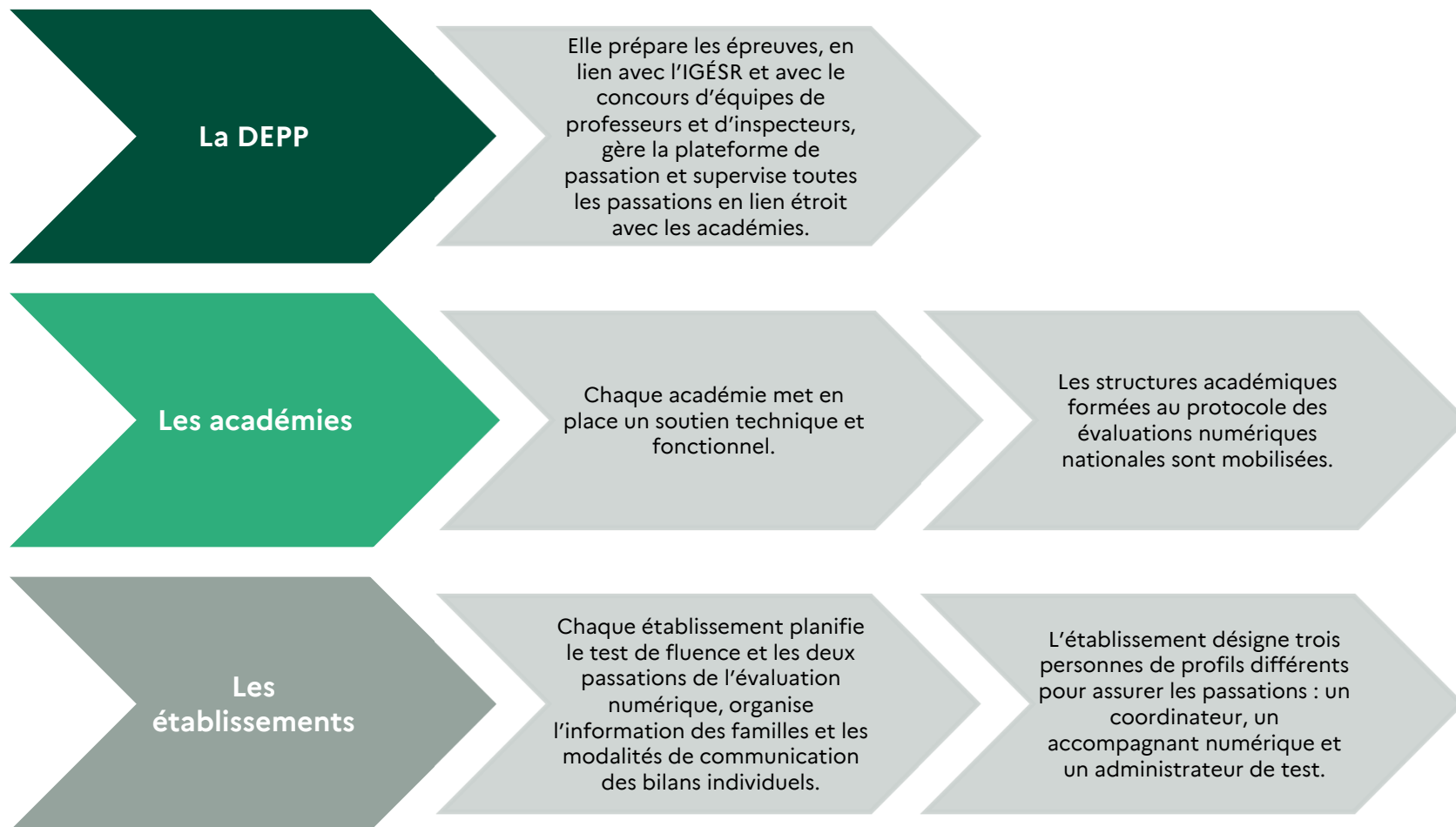
## Evaluation

Accès à l'évaluation

## Restitution

Accès aux fiches de positionnement et aux tableaux de bord

## Acteurs mobilisés





# Calendrier de mise en œuvre

## À partir du lundi 28 août 2023

Connexion à ASP via le portail national des évaluations de la DEPP <https://eval.depp.taocloud.fr>

- Mise à disposition du guide de passation et du test de fluence.
- Organisation de la passation du test de fluence.

## À partir du mercredi 6 septembre 2023

Connexion à ASP

- Désignation d'un coordinateur, d'un accompagnant numérique et d'un administrateur de test.
- Sélection des dates de passation (entre le 11 et le 29 septembre).
- Mise à jour des listes des élèves.
- Informations aux familles.
- Saisie des résultats du test de fluence.

## Entre le lundi 11 et le vendredi 29 septembre 2023

- Organisation des deux passations numériques.

**Fermeture définitive du portail de restitution le vendredi 24 novembre 2023.**

## Dès la fin des deux passations

- Restitution des résultats et exploitation pour la mise en place de l'accompagnement personnalisé.

# Une restitution par élève et par classe

Portail des évaluations de la DEPP (Direction de l'Évaluation, de la Prospective et de la Performance)

A.S.P.

Accès à l'application de suivi des passations

Diagnostic

Accès à l'outil de diagnostic des postes de travail

Evaluation

Accès à l'évaluation

Restitution

Accès aux fiches de positionnement et aux tableaux de bord

# Fiches de restitution individuelle


**MINISTÈRE  
DE L'ÉDUCATION  
NATIONALE  
ET DE LA JEUNESSE**  
 Liberté  
Égalité  
Fraternité

**ÉVALUATION NATIONALE**

**FRANÇAIS** 6<sup>e</sup>

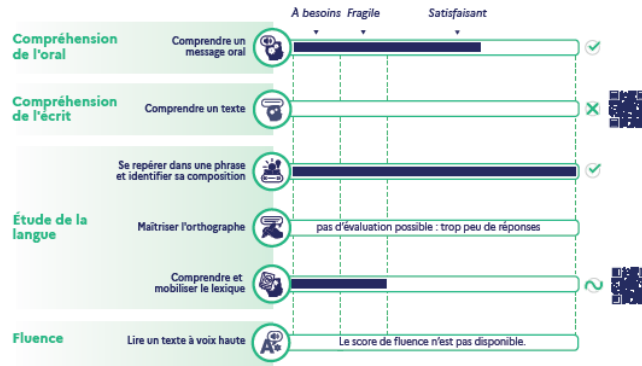
Repères - CP Repères - CE1 Évaluation - CM1 Évaluation - CE2 Évaluation - CE3 Test de positionnement - CAP - 2<sup>ème</sup>

**Classe** Année scolaire 2023 - 2024

**Prénom NOM DE FAMILLE**

En début d'année de sixième, vous avez passé une évaluation en mathématiques et en français. Cette fiche vous permet de prendre connaissance de votre résultat personnel.

 Test passé par tous les élèves de 6<sup>e</sup>
 Durée du test 80 min  
 Test passé sur ordinateur
  Questionnaire à choix multiples




Scanner les QR Codes pour accéder aux réponses détaillées de l'élève.

### Les objectifs de l'évaluation



Découvrez le descriptif complet des évaluations nationales sur [www.education.gouv.fr](http://www.education.gouv.fr)


**MINISTÈRE  
DE L'ÉDUCATION  
NATIONALE  
ET DE LA JEUNESSE**  
 Liberté  
Égalité  
Fraternité

**ÉVALUATION NATIONALE**





**MATHÉMATIQUES** 6<sup>e</sup>

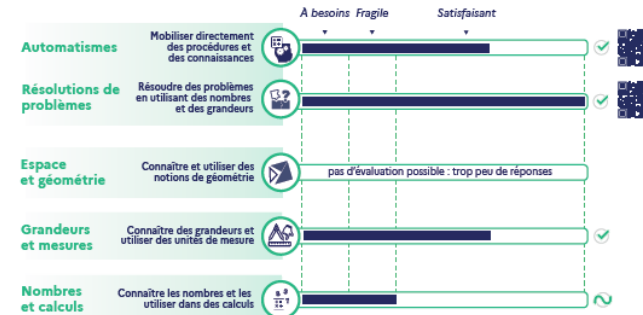
Repères - CP Repères - CE1 Évaluation - CM1 Évaluation - CE2 Évaluation - CE3 Test de positionnement - CAP - 2<sup>ème</sup>

**Classe** Année scolaire 2023 - 2024

**Prénom NOM DE FAMILLE**

En début d'année de sixième, vous avez passé une évaluation en mathématiques et en français. Cette fiche vous permet de prendre connaissance de votre résultat personnel.

 Test passé par tous les élèves de 6<sup>e</sup>
 Durée du test 80 min  
 Test passé sur ordinateur
  Questionnaire à choix multiples



Scanner les QR Codes pour accéder aux réponses détaillées de l'élève.

### Les objectifs de l'évaluation



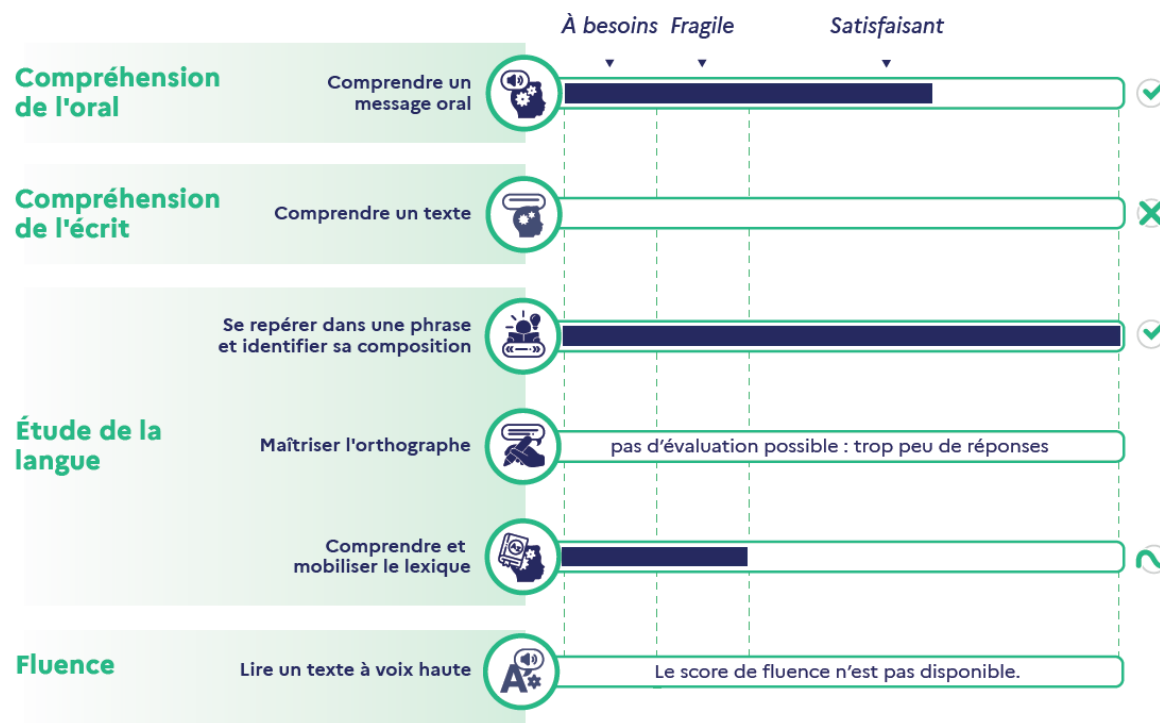
Découvrez le descriptif complet des évaluations nationales sur [www.education.gouv.fr](http://www.education.gouv.fr)

# Fiches de restitution individuelle

## Contenu


3 groupes de maîtrise pour chaque domaine évalué

À besoins
Fragile
Satisfaisant



Prise en compte de la non réponse terminale : Si l'élève n'a pas terminé le test, les domaines avec trop peu de réponses ne seront pas évalués.

# Fiches de restitution individuelle QR codes


**MINISTÈRE  
DE L'ÉDUCATION  
NATIONALE  
ET DE LA JEUNESSE**  
*Liberté  
Égalité  
Fraternité*

## ÉVALUATION NATIONALE



### FRANÇAIS 6<sup>e</sup>


Rapports - CP - Rapports - CE1 - Évaluation - CM1 - Évaluation - CP - Évaluation - 6<sup>e</sup> - Test de positionnement - CAP - 2<sup>e</sup>


**Classe** Année scolaire 2023 - 2024  
**Prénom NOM DE FAMILLE**  
 En début d'année de sixième, vous avez passé une évaluation en mathématiques et en français. Cette fiche vous permet de prendre connaissance de votre résultat personnel.


Test passé par tout les élèves de 6<sup>e</sup> Durée de 100 à 120 min  
 Test passé sur ordinateur Questionnaire à choix multiples



À besoins Fragile Satisfaisant


**Compréhension de l'oral** Comprendre un message oral  

**Compréhension de l'écrit** Comprendre un texte 

Se repérer dans une phrase et identifier sa composition 

**Étude de la langue** Maîtriser l'orthographe pas d'évaluation possible : trop peu de réponses 

Comprendre et mobiliser le lexique  


**Fluence** Lire un texte à voix haute Le score de fluence n'est pas disponible. 

Scanner les QR Codes pour accéder aux réponses détaillées de l'élève.

**Les objectifs de l'évaluation**

Pour l'élève : Mettre en œuvre ses connaissances en français et en mathématiques pour transférer.  
 Pour les parents : Pouvoir échanger avec leur enfant sur les compétences acquises et les points à travailler.  
 Pour l'enseignant : Compléter la connaissance de niveau des élèves en début d'année et échanger avec les parents.  
 Pour le collège : Contrôler le positionnement des nouveaux élèves arrivés dans l'établissement.  
 Pour l'éducation nationale : Disposer d'une vision globale du niveau de l'ensemble des élèves de sixième.

Télécharger le descriptif complet des évaluations nationales sur [www.education.gouv.fr](http://www.education.gouv.fr)


**MINISTÈRE  
DE L'ÉDUCATION  
NATIONALE  
ET DE LA JEUNESSE**  
*Liberté  
Égalité  
Fraternité*

## ÉVALUATION DE DÉBUT DE SIXIÈME 2023

### Compréhension de l'écrit

Élève : \_\_\_\_\_ Classe : \_\_\_\_\_  
 Groupe de l'élève : \_\_\_\_\_

[Detailed test content including text passages and questions]

En scannant le QR code associé à chaque test spécifique, les responsables légaux ont accès aux réponses de leur enfant ainsi qu'aux réponses attendues.

# Tableur de restitution globale

## *Définition des groupes de maîtrise*

Pour chaque domaine évalué, indication des seuils permettant de positionner les élèves dans un groupe de maîtrise

	A	B	C	D	E	F
1			<b>Nombre d'items réussis</b>			
2	<b>Discipline</b>	<b>Domaine</b>	<b>À besoins</b>	<b>Fragile</b>	<b>Satisfaisant</b>	
3	Français	Compréhension de l'oral	2 au maximum	de 3 à 4 items réussis	de 5 à 8 items réussis	
4	Français	Se repérer dans une phrase	3 au maximum	de 4 à 6 items réussis	de 7 à 9 items réussis	
5	Français	Maîtriser l'orthographe	4 au maximum	de 5 à 6 items réussis	de 7 à 9 items réussis	
6	Français	Compréhension de l'écrit	4 au maximum	de 5 à 10 items réussis	de 11 à 19 items réussis	
7	Français	Comprendre et mobiliser le lexique	6 au maximum	de 7 à 10 items réussis	de 11 à 15 items réussis	
8	Français	Fluence	jusqu'à 89 mots lus	de 90 à 119 mots lus	plus de 120 mots lus	
9						
10	Mathématiques	Grandeurs et mesures	5 au maximum	9 au maximum	de 10 à 18 items réussis	
11	Mathématiques	Nombres et calculs	10 au maximum	16 au maximum	de 17 à 30 items réussis	
12	Mathématiques	Automatismes	6 au maximum	12 au maximum	de 13 à 23 items réussis	
13	Mathématiques	Résolution de problèmes	4 au maximum	9 au maximum	de 10 à 19 items réussis	
14	Mathématiques	Espaces et géométrie	5 au maximum	8 au maximum	de 9 à 14 items réussis	
15						
16						
17						
18						
19		Notes				
20		L'intitulé "Pas de restitution" apparaît si l'élève n'a pas répondu à plus de 50 % des items du domaine concerné (hors fluence).				
21		L'intitulé "Pas de restitution" dans le domaine de la fluence indique que les données n'ont pas été saisies dans le portail de saisie Fluence.				

Groupe « à besoins »

Groupe « satisfaisant »

Groupe « fragile »

# Tableur de restitution globale

## Résultats des élèves

3 groupes de maîtrise

À besoins
Fragile
Satisfaisant

	C	D	E	F	G
	Nom élève	Compréhension de l'oral Comprendre un message oral	Test spécifique de compréhension de l'écrit Comprendre un texte	Étude de la langue Se repérer dans une phrase et identifier sa composition	Étude de la langue Maîtriser l'orthographe
1					
2	Nom 1	À besoins	Satisfaisant	Fragile	Satisfaisant
3	Nom 2	Fragile	Satisfaisant	Satisfaisant	Fragile
4	Nom 3	Satisfaisant	Satisfaisant	À besoins	Satisfaisant
5	Nom 4	À besoins	Satisfaisant	pas de restitution	Fragile
6	Nom 5	À besoins	Satisfaisant	À besoins	Satisfaisant
7	Nom 6	À besoins	À besoins	Satisfaisant	Fragile
8	Nom 7	Satisfaisant	Fragile	Fragile	Satisfaisant
9	Nom 8	Fragile	Satisfaisant	Satisfaisant	Fragile
10	Nom 9	Fragile	À besoins	Fragile	Satisfaisant
11	Nom 10	Fragile	À besoins	Satisfaisant	Fragile
12	Nom 11	Fragile	À besoins	Satisfaisant	pas de restitution
13	Nom 12	Fragile	Satisfaisant	Satisfaisant	Fragile
14	Nom 13	Satisfaisant	Fragile	Satisfaisant	Fragile
15	Nom 14	pas de restitution	Fragile	Satisfaisant	À besoins
16	Nom 15	Satisfaisant	À besoins	Satisfaisant	Fragile
17	Nom 16	Satisfaisant	Fragile	Satisfaisant	Satisfaisant

Nouveauté

Indication de la non réponse terminale

# Restitution des tests spécifiques

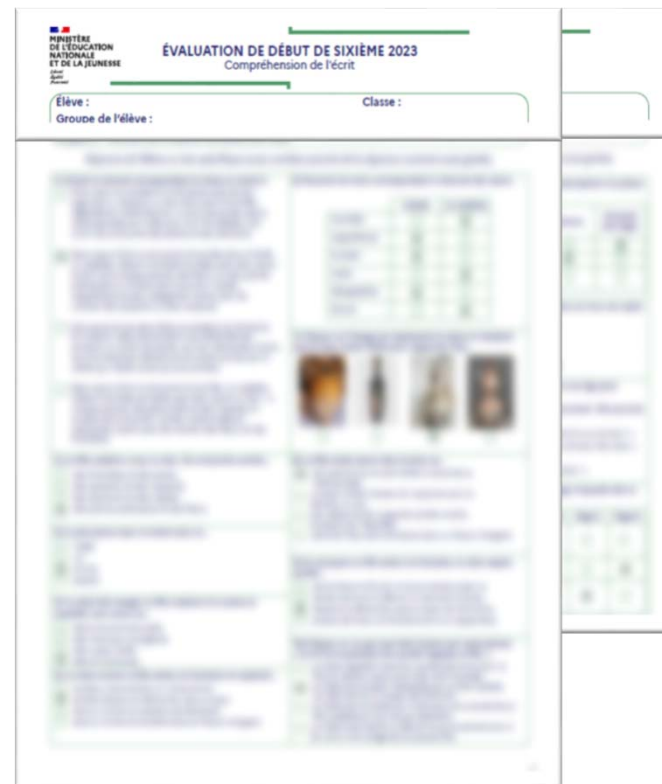
## *Fiches à destination des familles*

Restitutions des 4 tests spécifiques :

- Compréhension de l'écrit
- Lexique
- Résolution de problèmes
- Automatismes

Pour chaque élève :

- Énoncé de toutes les questions
- Réponse attendue (case grisée)
- Réponse de l'élève (case avec croix)



Fiches disponibles aussi sur le portail de restitution dans l'onglet  
« Tests spécifiques »

---



# Restitution des tests spécifiques

## *Tableur à destination des enseignants*

Pour chaque élève, le tableur indique à l'enseignant :

le score total  
obtenu au test  
spécifique

le score obtenu  
pour chaque  
question

La réponse  
fournie par  
l'élève

	A	B	C	D	E	F	G	H	I
1	Classe	NOM	PRENOM	Score du test spécifique	Automatismes Q1 - réponse	Automatismes Q1 - score	Automatismes Q2 - réponse	Automatismes Q2 - score	Automatismes Q3
2	classe00	NOM08Y983	(PRENOM 08Y	13 98 041		1 0,720		1 6,85	
3	classe00	NOM06X983	(PRENOM 06X	12 98 041		1 0,720		1 6,85	
4	classe00	NOM12Y983	(PRENOM 12Y	11 98 041		1 0,720		1 6,85	
5	classe00	NOM08X983	(PRENOM 08X	13 98 041		1 0,720		1 6,85	

En fonction du score total obtenu, chaque élève relève d'un groupe de maîtrise permettant de pointer un besoin d'accompagnement ou de renforcement dans le domaine évalué.

# Restitution des tests spécifiques

## *Tableur à destination des enseignants*

Les items des tests spécifiques sont tous rattachés à un domaine.

	A	B	C
1	<b>Items</b>	<b>Domaine</b>	<b>Sous-domaine</b>
2	Automatismes Q1	Nombres et calcul	entiers
3	Automatismes Q2	Nombres et calcul	décimaux, fractions
4	Automatismes Q3	Nombres et calcul	décimaux, fractions
5	Automatismes Q4	Nombres et calcul	décimaux, fractions
6	Automatismes Q5	Nombres et calcul	décimaux, fractions
7	Automatismes Q6	Nombres et calcul	décimaux, fractions
8	Automatismes Q7	Nombres et calcul	entiers
9	Automatismes Q8	Nombres et calcul	décimaux, fractions
10	Automatismes Q9	Nombres et calcul	décimaux, fractions
11	Automatismes Q10	Nombres et calcul	entiers
12	Automatismes Q11	Nombres et calcul	décimaux, fractions
13	Automatismes Q12	Nombres et calcul	décimaux, fractions
14	Automatismes Q13	Nombres et calcul	entiers
15	Automatismes Q14	Nombres et calcul	entiers
16	Automatismes Q15	Grandeurs et mesures	décimaux, fractions
17	Automatismes Q16	Grandeurs et mesures	décimaux, fractions

# Restitution des tests spécifiques

## *Tableur à destination des enseignants*

Nouveauté

Les items sont rattachés à un sous-domaine pour 3 tests spécifiques :

- Automatismes
- Compréhension de l'écrit
- Lexique.

	A	B	C
1	<b>Items</b>	<b>Domaine</b>	<b>Sous-domaine</b>
2	Automatismes Q1	Nombres et calcul	entiers
3	Automatismes Q2	Nombres et calcul	décimaux, fractions
4	Automatismes Q3	Nombres et calcul	décimaux, fractions
5	Automatismes Q4	Nombres et calcul	décimaux, fractions
6	Automatismes Q5	Nombres et calcul	décimaux, fractions
7	Automatismes Q6	Nombres et calcul	décimaux, fractions
8	Automatismes Q7	Nombres et calcul	entiers
9	Automatismes Q8	Nombres et calcul	décimaux, fractions
10	Automatismes Q9	Nombres et calcul	décimaux, fractions
11	Automatismes Q10	Nombres et calcul	entiers
12	Automatismes Q11	Nombres et calcul	décimaux, fractions
13	Automatismes Q12	Nombres et calcul	décimaux, fractions
14	Automatismes Q13	Nombres et calcul	entiers
15	Automatismes Q14	Nombres et calcul	entiers
16	Automatismes Q15	Grandeurs et mesures	décimaux, fractions
17	Automatismes Q16	Grandeurs et mesures	décimaux, fractions

sous-domaine

# Restitution des tests spécifiques

## *Tableur à destination des enseignants*

Nouveauté

Un score par sous-domaine est restitué pour chaque élève.

sous-domaine

	A	B	C	D
1	<b>Classe</b>	<b>NOM</b>	<b>PRENOM</b>	<b>entiers (sur 9)</b>
2	6F	Nom 1	Prénom 1	1
3	6F	Nom 2	Prénom 2	8
4	6F	Nom 3	Prénom 3	4
5	6F	Nom 4	Prénom 4	2
6	6F	Nom 5	Prénom 5	1
7	6F	Nom 6	Prénom 6	9
8	6F	Nom 7	Prénom 7	0
9	6F	Nom 8	Prénom 8	3
10	6F	Nom 9	Prénom 9	6
11	6F	Nom 10	Prénom 10	4
12	6F	Nom 11	Prénom 11	3
13	6F	Nom 12	Prénom 12	1
14	6F	Nom 13	Prénom 13	5
15	6F	Nom 14	Prénom 14	6
16	6F	Nom 15	Prénom 15	1
17	6F	Nom 16	Prénom 16	2
18	6F	Nom 17	Prénom 17	5

# 7. Mise à disposition des items de l'évaluation

# Mise à disposition d'items de l'évaluation

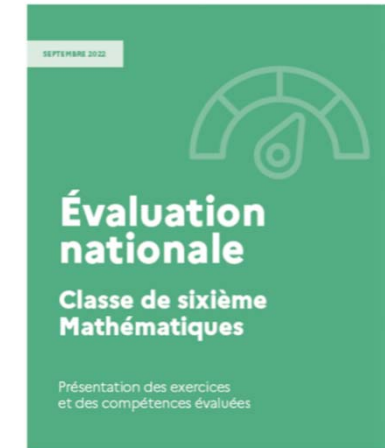
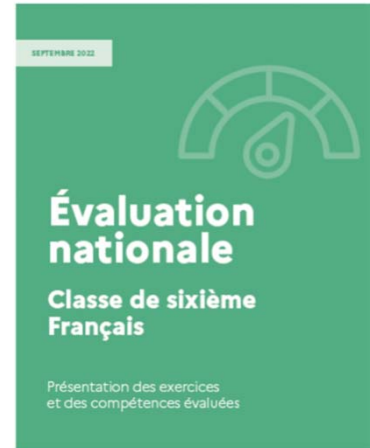
Une grande partie des items de l'évaluation seront mis à disposition des équipes pédagogiques sur eduscol afin de les aider à mieux cibler et organiser l'accompagnement personnalisé des élèves.

Date de mise à disposition : 25 aout 2023.

# 8. Publications

# Bibliographie

## Présentation des exercices et des compétences évalués en français et en mathématiques



## Note d'information



En septembre 2022, l'ensemble des élèves de sixième a été évalué en français et en mathématiques par rapport national pour le système éducatif français. Au niveau national, en français comme en mathématiques, les performances des élèves à la rentrée 2022 restent supérieures à celles observées à la rentrée 2017 lors de la dernière évaluation de début de sixième.

En mathématiques, entre 2017 et 2022, le pourcentage d'élèves ayant réussi dans les deux et les trois niveaux, quel que soit le secteur, en français, la part des élèves dans les groupes de très faibles et de faibles résultats a diminué de 10,4 points (pourcentage de réussite) à 6,9 points (ce qui est le cas dans les autres secteurs). En français, une faible part des élèves maîtrise la grammaire et l'orthographe. En mathématiques, c'est le domaine « Espace et géométrie », qui est le moins bien maîtrisé.

Cette note présente de manière synthétique que les élèves ont réussis, ainsi qu'en mathématiques l'avantage est aux garçons. Les performances restent très variables selon les types de collèges. Les résultats sont inférieurs pour les publics accueillis dans les collèges défavorisés, surtout en mathématiques. Enfin, si les résultats au total de France sont en progression par rapport à ceux réalisés en 2017, ils indiquent que seulement un peu plus de la moitié des élèves du système présente un niveau attendu avec de fortes différences selon le secteur de scolarisation.

## Rapport technique



## Analyse des tests spécifiques







# MINISTÈRE DE L'ÉDUCATION NATIONALE ET DE LA JEUNESSE

*Liberté*

*Égalité*

*Fraternité*

Direction de l'Évaluation, de la Prospective et  
de la Performance