

CONCOURS GÉNÉRAL DES MÉTIERS MÉTIER DE LA MODE-VÊTEMENTS

Session 2021

1^{re} partie

Développement de produit - Esthétique -
Fonctionnel et Technique
Construction d'un modèle en CAO

Durée de l'épreuve : 6 heures



L'usage de la calculatrice avec mode examen actif est autorisé. L'usage de calculatrice sans mémoire, « type collègue » est autorisé.

Outils individuels : trousse avec crayons, gomme, crayons de couleurs, feutres, pastels....

SOMMAIRE

Page de garde	1/24
Sommaire	2/24
SUJET	S. 3/24
TRAVAIL DEMANDÉ	S. 4 à 5/24
DOSSIER TECHNIQUE	
Extrait des cahiers des charges	DT. 6 à 8/24
Fiche technique de définition	DT. 9/24
Nomenclature	DT. 10/24
Contraintes techniques	DT. 11/24
Plan de coupe	DT. 12 à 14/24
DOSSIER RÉPONSES	
Dessin à plat de la jupe	DR. 15/24
Dessin à plat du pantalon	DR. 16/24
Dessin en volume	DR. 17/24
Étiquette d'anonymat tracé à plat de la pochette	DR. 18/24
Nomenclature de la pochette	DR. 19/24
Ordre de montage de la pochette	DR. 20/24
Fiche matières et fournitures	DR. 21/24
Fiche coût matières et fournitures du spencer Réf. 0204	DR. 22/24
Étiquette d'anonymat de la variante	DR. 23/24
Étiquette d'anonymat de la planche patron	DR. 24/24
DOSSIER INFORMATIQUE SOURCES	
« DIS » le fichier informatique sources :	
Les planches tendances	DIS. 1/10 à 2/10
Planche pochette	DIS. 3/10
Catalogue matières	DIS. 4/10 à 5/10
Catalogue doublures	DIS. 6/10
Catalogue fournitures	DIS. 7/10 à 8/10
Catalogue triplure thermocollante	DIS. 9/10
Placements de patrons du spencer Réf. 0204	DIS. 10/10
À RENDRE	
Les documents réponses DR. 15 à 17/24 et 19 à 22/24	
L'impression du fichier du dessin à plat de la pochette agrafé DR.18/24	
L'impression de la variante agrafée au DR.23/24	
L'impression de la planche à patron agrafée au DR.24/24	

SUJET

Mise en situation

Le festival du film américain est une nouvelle fois l'occasion de mettre en lumière le 7^{ème} Art. Ce rendez-vous annuel est un événement très attendu par les cinéphiles, les producteurs et la presse spécialisée internationale. Il attire aussi les fans des stars américaines pressés de les voir défiler et prendre la pose sur le tapis rouge, habillées des plus belles tenues de grands couturiers. À cet instant, la compétition devient secondaire.

Pas de festival sans ses hôtes pour accueillir et accompagner les actrices le temps de l'évènement. C'est près de cinquante personnes mobilisées pour ces missions qu'il faut alors habiller d'une tenue chic et élégante. Le directeur artistique du festival fait appel à une jeune styliste repérée sur Instagram pour concevoir les uniformes des hôtes.

Descriptif :

Le spencer réf. 0204 est inspiré des tendances du moment et donc très prisées par les grandes stars américaines. Pour lui donner un style trench coat, le devant est agrémenté d'un large col avec pied de col reposant sur un bavolet. La patte d'épaule boutonnée et la patte de serrage du bas de manche rappelle le côté militaire du spencer du début du XIX siècle.



TRAVAIL DEMANDÉ

1. Le directeur artistique, en concertation avec ses équipes, valide la veste spencer Réf. 0204. En revanche, il demande au styliste de revoir sa proposition de bas de l'uniforme en proposant une jupe et un pantalon, jugeant le modèle de base non fonctionnel.

À partir des planches de tendances du « DIS » et de l'extrait du cahier des charges, sur le dossier réponses (DR. 15 à 17/24) :

- dessiner à plat une proposition pour le devant et le dos de la jupe et du pantalon, en précisant pour chacune des propositions, les indications techniques ;
- dessiner en volume sur la silhouette une de vos propositions en jouant sur des effets de couleurs et d'ombres. Proposer la description de votre modèle.

2. Les hôtesse sont très sollicitées et doivent être joignables à tout moment par talkie-walkie. Seuls les responsables en sont équipés et peuvent le cas échéant le confier à une autre personne de l'équipe. Hors utilisation, cet équipement doit pouvoir être rangé pour faciliter les mouvements des hôtesse. Afin de répondre au client, le bureau d'études fait la proposition d'une pochette avec un système de fermeture à glissière ou à rabat.

En vous inspirant des exemples de pochette du « DIS », de l'extrait du cahier des charges, sur poste informatique avec un logiciel de DAO et sur le dossier réponses (DR. 19 à 20/24) :

- tracer la vue à plat de face d'une pochette à l'échelle 1:1 en précisant les cotations ;
- tracer les solutions technologiques de montage ;
- enregistrer le fichier sous «N° du candidat » ;
- imprimer le fichier et agraffer sur avec le DR. 18/24 ;
- compléter la nomenclature de la pochette ;
- établir l'ordre de montage.

3. Le modèle d'uniforme est validé par le directeur artistique et son équipe. La fabrication du spencer Réf. 0204 est réalisée par une entreprise française. Le modéliste est en charge de mettre au point le patronnage industriel.

À partir de l'extrait du cahier des charges, du dossier technique et du plan de coupe, sur poste informatique avec un logiciel de CAO et du fichier « base 0204 » :

- réaliser la transformation complète du modèle spencer Réf. 0204 et le patronnage industriel (DR. 21/24);
- enregistrer sous «N° Candidat» ;
- imprimer les éléments à l'échelle réelle ;
- agraffer au DR. 23/24 ;
- imprimer la variante (nomenclature) sur format A4 ;
- agraffer au DR. 24/24.

4. Le modèle Spencer Réf. 0204 est doublé et réalisé dans un textile naturel ennobli. Le bureau d'études doit finaliser le choix de ces différentes matières et fournitures. À partir de l'extrait du cahier des charges, du dossier sources « DIS » et sur le dossier réponses :
- Compléter la fiche technique matière et fourniture en proposant ;
 - la matière du modèle, le doublage, triplure et les fournitures ;
 - le code d'entretien du produit fini ;
 - justifier les choix.
5. Après validation des matières et fournitures, le service commercial de l'entreprise souhaite établir le prix de revient du modèle spencer Réf. 0204.

À partir du dossier réponses

- calculer le prix de revient du modèle (DR. 22/24).

EXTRAIT DU CAHIER DES CHARGES

Modèle Réf. 0204

Fonctions d'usage :

Utilisation : activités professionnelles.

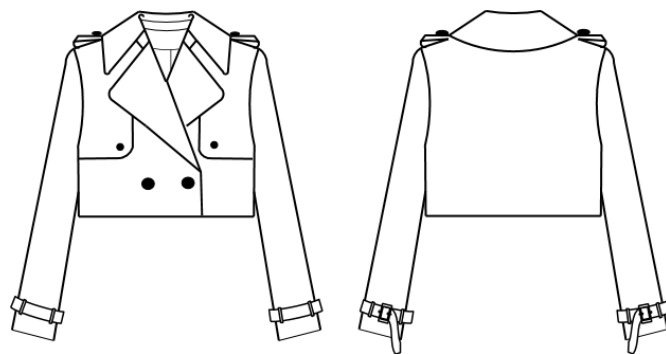
Évènement : festival du film américain.

Clientèle : hôtesse d'accueil.

Taille : 34 à 40.

Style vestimentaire : élégant, sophistiqué.

Grade de qualité : prêt-à-porter boutique.



Fonction esthétique :

Le modèle Réf. 0204 est un spencer chic inspiré des tendances du moment. Il est doublé, oversize, à double boutonnage et des bavolets sur le devant. L'encolure est finie par un grand col avec pied de col. La manche longue est légèrement resserrée par une patte de serrage dans le bas. Une petite patte est maintenue par un bouton au niveau de l'épaule.

Fonction technique

CONTRAINTES MATIÈRES ET FOURNITURES POUR LE SPENCER		
Composition	Pas de mélange possible, la fibre sera naturelle	
Propriétés physiques et mécaniques	Confortable, entretien facile et imperméable	
Masse surfacique	190 g/m ² ± 5 g/m ²	
Laize	140 cm	
Prix au mètre matière principale	< 25 €	
Coloris	Uni	
Imperméabilité	La matière devra résister à une petite averse, avec un indice compris entre 2 et 3.	
Doublure	Composition	Fibre artificielle qui ressemble à la soie
	Masse surfacique	Supérieure à 60 g/m ² et inférieure à 140 g/m ²
	Laize	Inférieure à 145 cm
Entoilage	La triplure thermocollante devra être en polyester et pour obtenir une tenue impeccable, sa densité ne devra pas être très lourde.	
Les boutons	La composition devra être naturelle et résistante ; 2 boutons 2 trous de diamètres différents, l'un pour le moyen de fermeture du devant et l'autre pour les pattes d'épaule.	
Les boucles de serrage	Devront laisser passer un passant d'une largeur de 40 mm ; La boucle sera à la fois sobre et en harmonie avec les boutons que vous aurez déjà sélectionnés.	

EXTRAIT DU CAHIER DES CHARGES

JUPE ET PANTALON

Fonctions d'usage :

Utilisation : activités professionnelles.

Évènement : festival du film américain.

Clientèle : hôtesses d'accueil.

Taille : 34 à 40.

Style vestimentaire : élégant, sophistiqué.

Grade de qualité : prêt-à-porter boutique.

Fonction esthétique :

La jupe doublée et le pantalon seront longs et taille haute. Afin de mettre en valeur la silhouette, le haut du pantalon ou de la jupe sera près du corps mais afin de faciliter les déplacements, le bas devra soit être ample, soit comporter une ou plusieurs fentes.

Fonction technique :

- grade de qualité : prêt à porter boutique ;
- choix des solutions technologiques adaptées au grade de qualité ;
- la matière utilisée sera souple et fluide afin de donner un sentiment de légèreté ;
- la jupe et le pantalon doivent être lavables sans altération des matériaux.

EXTRAIT DU CAHIER DES CHARGES

POCHETTE

Fonctions d'usage :

Utilisation : activités professionnelles.

Évènement : festival du film américain.

Clientèle : hôtesses d'accueil.

Taille : unique.

Style vestimentaire : élégant, sophistiqué.

Grade de qualité : prêt-à-porter boutique.

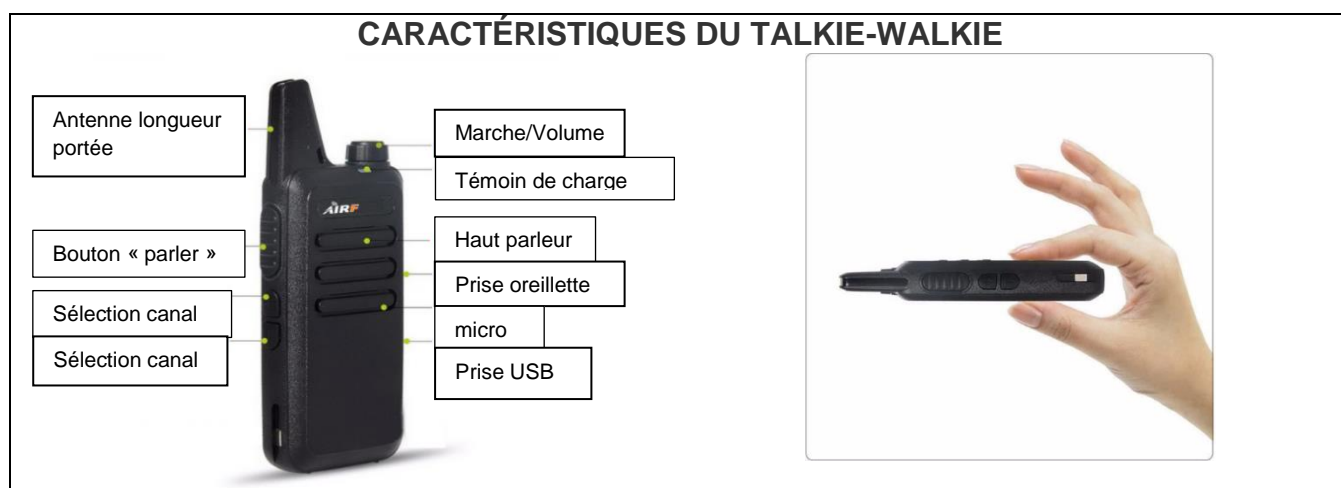
Fonction esthétique :

La matière utilisée pour la pochette est en harmonie avec l'uniforme de l'hôtesse, et son imperméabilité permet de protéger le talkie-walkie. Le côté pratique de cette pochette assure à chacune de ces hôtesses de la porter à sa convenance. De plus ses dimensions sont adaptées à celles du talkie-walkie.

Fonction technique :

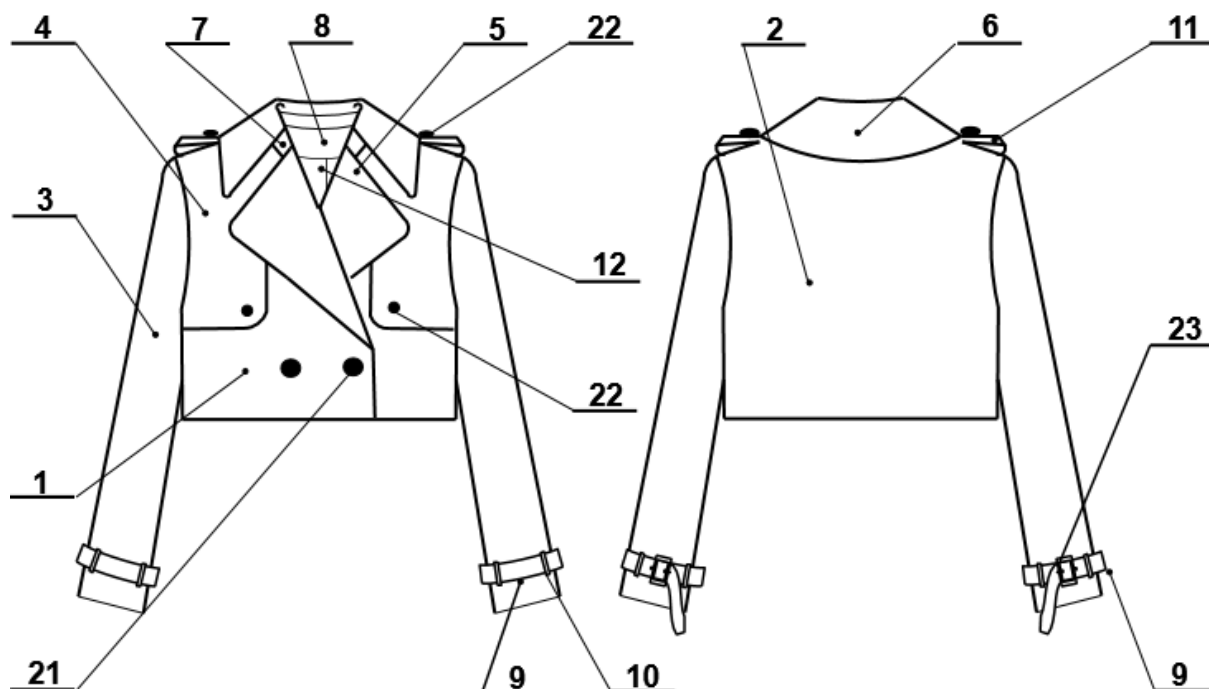
La pochette se veut pratique et fonctionnelle, afin de pouvoir transporter le talkie-walkie et se retirer aisément. Un soufflet ou des pinces sont nécessaires pour permettre son rangement. Elle se porte sur une ceinture à la taille dont la largeur ne dépasse pas les 50 mm, ou en bandoulière portée à l'épaule dont la largeur ne dépasse pas les 30 mm. Son moyen de fermeture permet au talkie-walkie d'être protégé, par un rabat fermé à l'aide d'une bande auto-agrippante ou par une fermeture à glissière.

CARACTÉRISTIQUES DU TALKIE-WALKIE



Type	Talkie-walkie professionnel portable
Modèle	TW-16
Canal	16
Dimensions (L x L x H)	96 x 55 x 22 mm
Poids net	244 g

FICHE TECHNIQUE DE DÉFINITION SPENCER Réf. 0204



NOMENCLATURE

23	2	Boucle	Plastique	Largeur 40 mm
22	4	Bouton	Ivoire végétal	Ø = 15 mm
21	2	Bouton		Ø = 28 mm
20	2	Triplure patte d'épaule	Triplure T3	Toile thermocollante
19	1	Triplure enforme encolure dos		
18	1	Triplure pied de col		
17	1	Triplure col		
16	2	Triplure parementure		
15	2	Doublure bavolet	Doublure T2	
14	2	Doublure manche		
13	2	Doublure côté devant		
12	1	Doublure dos		
11	4	Patte d'épaule	Tissu T1	
10	8	Passant		
9	2	Patte de serrage		
8	1	Enforme encolure dos		
7	2	Pied de col		
6	2	Col		
5	2	Parementure		
4	2	Bavolet		
3	2	Manche		
2	1	Dos		
1	2	Devant		
Rp	Nb	Désignation	Matières	Renseignements
SPENCER Réf. 0204				

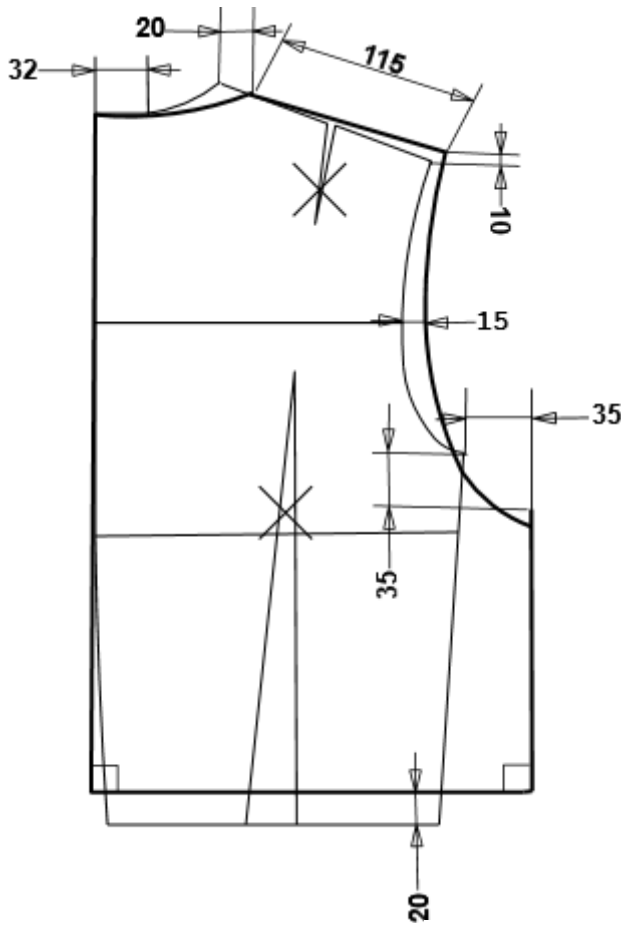
CONTRAINTES TECHNIQUES SPENCER Réf. 0204

TYPES DE TRAVAUX/ EMBLEMENTS	VALEURS DE COUTURE
<p>Assemblage</p> <ul style="list-style-type: none"> - col au pied de col - pied de col à l'encolure - encolure - bas enforme encolure avec doublure - passant - anglaise et bord de croisure de la veste et de la parementure - bas de manche doublure - bas de veste doublure devant et dos - patte d'épaule dans l'emmanchure - parmenture avec doublure devant - emmanchure - tête de manche - couture côté - couture dessous de manche - épaule 	10 mm
<p>Coulissage</p> <ul style="list-style-type: none"> - bord extérieur col - bord pied de col - pourtour bord extérieur du bavolet - patte d'épaule - patte de serrage 	5 mm
<p>Remplissage</p> <ul style="list-style-type: none"> - bas de veste - bas de manche - bas de parementure 	40 mm

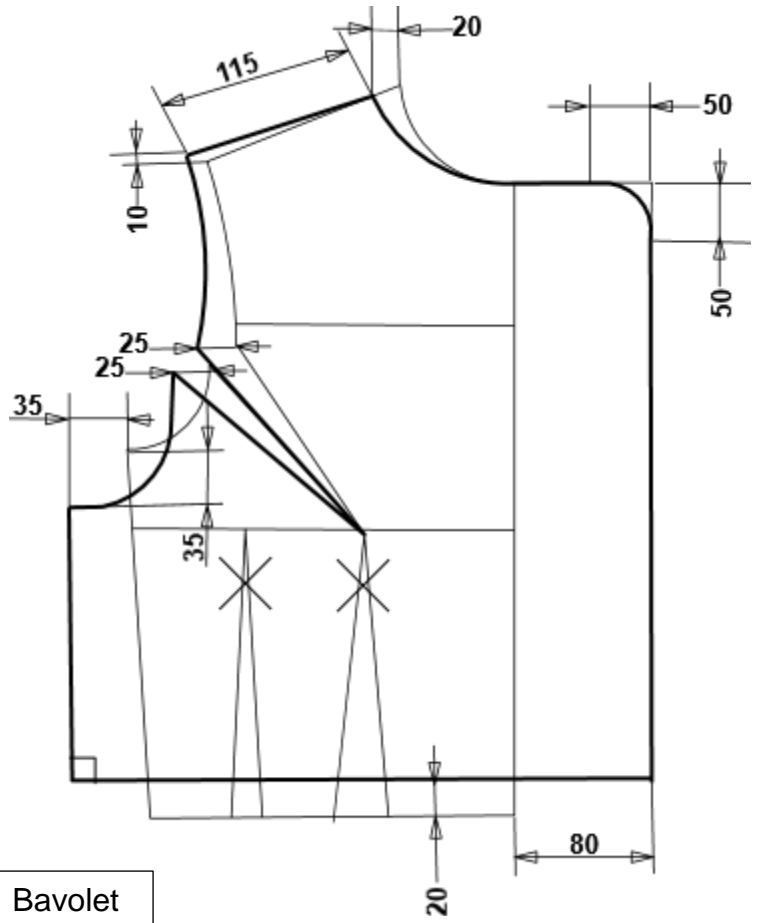
PLAN DE COUPE SPENCER

Réf. 0204

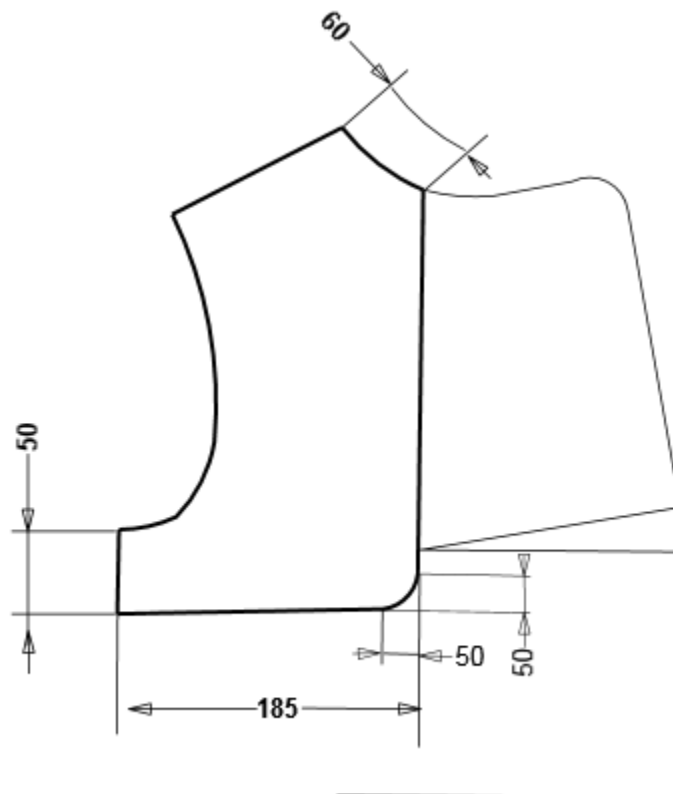
Dos



Devant

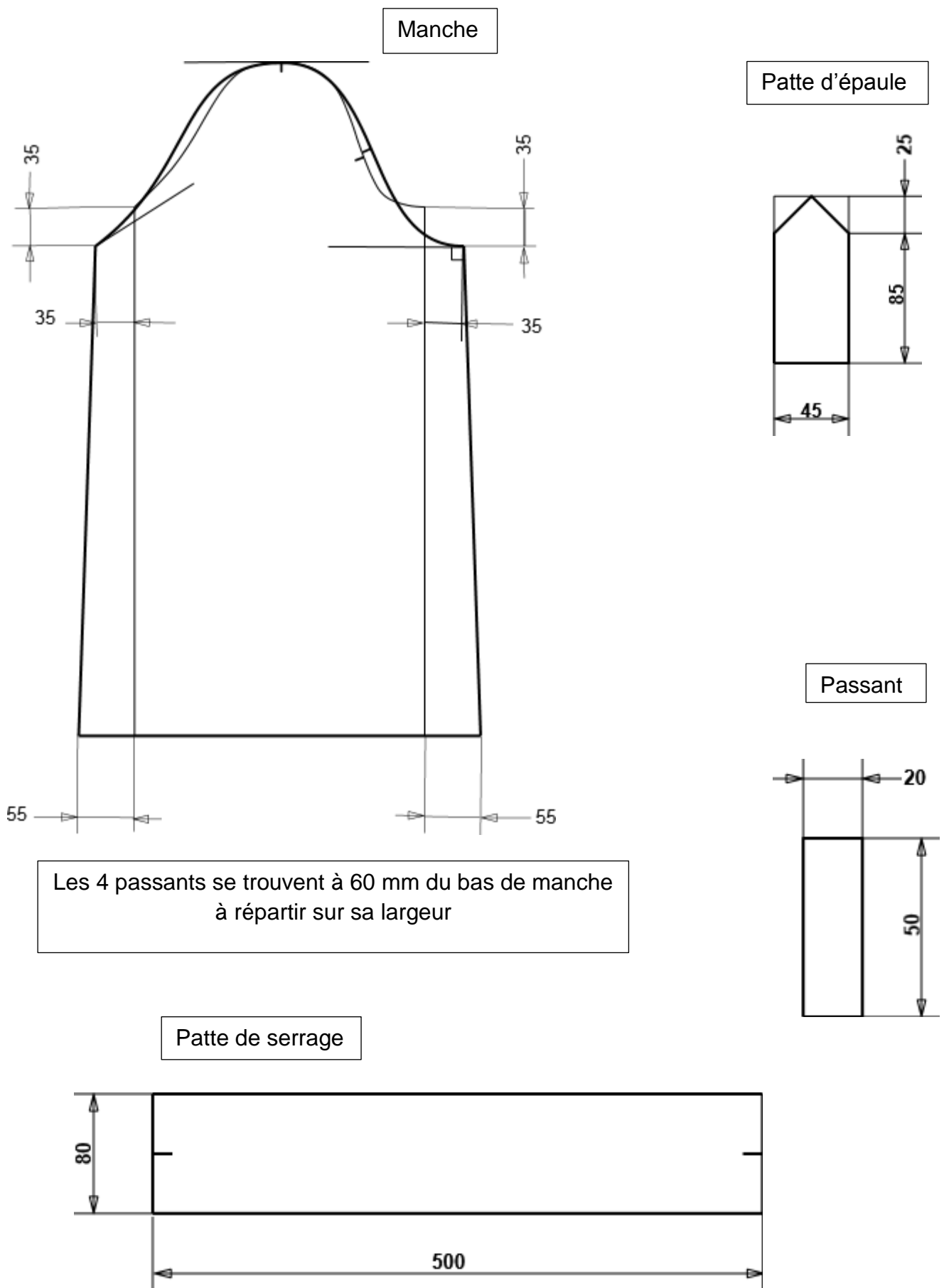


Bavolet



PLAN DE COUPE SPENCER

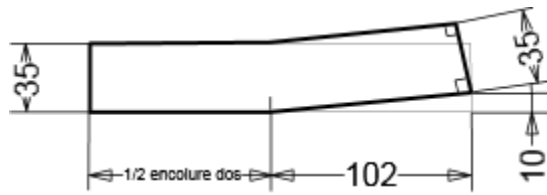
Réf. 0204



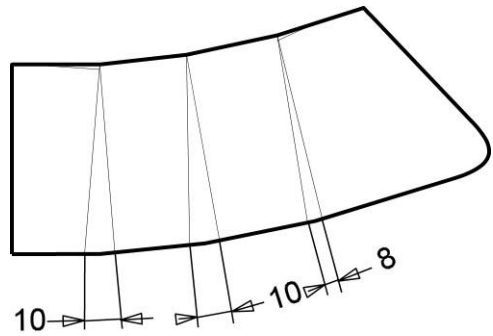
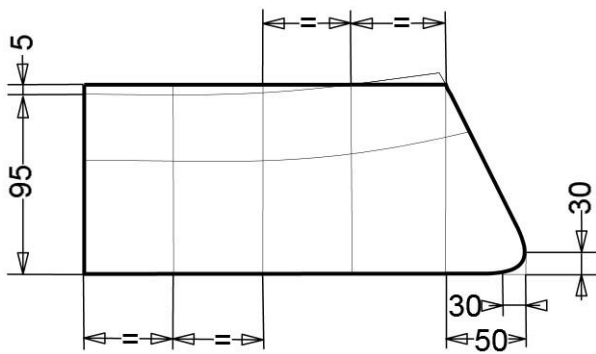
PLAN DE COUPE SPENCER

Réf. 0204

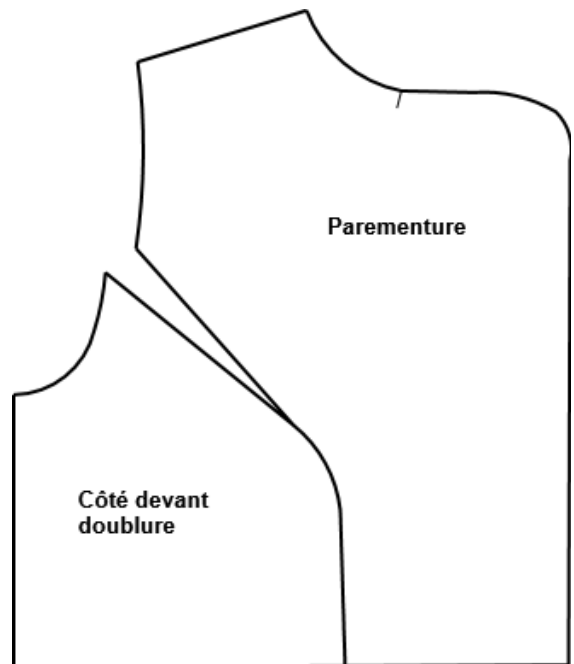
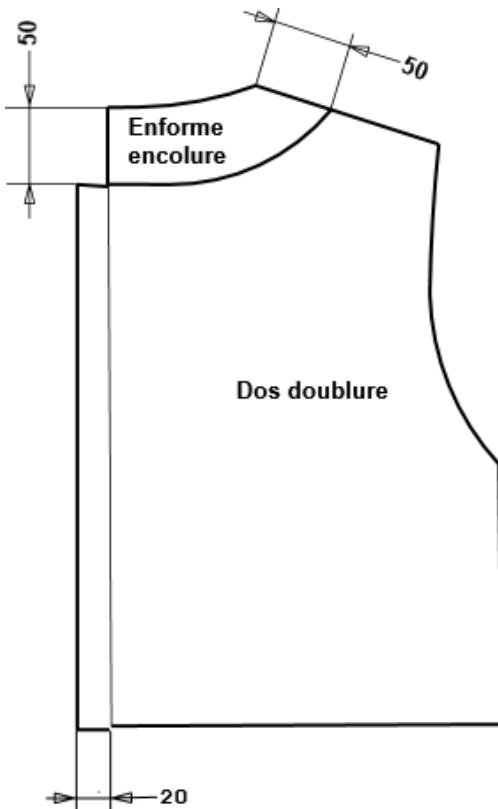
Pied de col



Col



Doublures



DANS CE CADRE

Académie :

Session :

Examen :

Série :

Spécialité/option :

Repère de l'épreuve :

Epreuve/sous épreuve :

NOM :

(en majuscule, suivi s'il y a lieu, du nom d'épouse)

Prénoms :

N° du candidat

Né(e) le :

(le numéro est celui qui figure sur la convocation ou liste d'appel)

NE RIEN ÉCRIRE

Appréciation du correcteur

Il est interdit aux candidats de signer leur composition ou d'y mettre un signe quelconque pouvant indiquer sa provenance.

DESSIN À PLAT DE LA JUPE

NE RIEN ÉCRIRE DANS CETTE PARTIE

DESSIN À PLAT DU PANTALON

NE RIEN ÉCRIRE DANS CETTE PARTIE

DESSIN EN VOLUME



Description :

.....

.....

.....

.....

.....

.....

.....

.....

.....

.....

.....

.....

.....

.....

.....

DANS CE CADRE

Académie :

Session :

Examen :

Série :

Spécialité/option :

Repère de l'épreuve :

Epreuve/sous épreuve :

NOM :

(en majuscule, suivi s'il y a lieu, du nom d'épouse)

Prénoms :

N° du candidat

Né(e) le :

(le numéro est celui qui figure sur la convocation ou liste d'appel)

NE RIEN ÉCRIRE


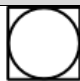
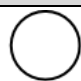


Appréciation du correcteur

Il est interdit aux candidats de signer leur composition ou d'y mettre un signe quelconque pouvant indiquer sa provenance.

**À AGRAFER SUR L'IMPRESSION
DU TRACÉ DE POCLETTE**

NE RIEN ÉCRIRE DANS CETTE PARTIE

**FICHE TECHNIQUE MATIÈRES ET FOURNITURES POUR LE
SPENCER Réf. 0204**

Client		Nom de l'article			Taille
MATIÈRES PRINCIPALES					
Référence	Composition	Poids	Laize	Métrage utilisé	Couleur
FOURNITURES					
Réf./Composition	Taille	Quantité		Couleur	
ENTRETIEN					
Lavage		Séchage		Nettoyage professionnel	
Blanchiment		Repassage			

Justifier vos choix :

Tissu T1	
Doublure T2	
Triplure T3	
Boucle	
Boutons	

NE RIEN ÉCRIRE DANS CETTE PARTIE

FICHE COÛT MATIÈRES ET FOURNITURES

Spencer Réf : 0204

Désignation	Référence	Quantité	Prix unitaire	Prix
			PRIX HT	
			TVA 20 %	
			PRIX TTC	

DANS CE CADRE

Académie :

Session :

Examen :

Série :

Spécialité/option :

Repère de l'épreuve :

Epreuve/sous épreuve :

NOM :

(en majuscule, suivi s'il y a lieu, du nom d'épouse)

Prénoms :

N° du candidat

Né(e) le :

(le numéro est celui qui figure sur la convocation ou liste d'appel)

NE RIEN ÉCRIRE

Appréciation du correcteur

Il est interdit aux candidats de signer leur composition ou d'y mettre un signe quelconque pouvant indiquer sa provenance.

**À AGRAFER SUR L'IMPRESSION
DE LA VARIANTE**



DANS CE CADRE

Académie :

Session :

Examen :

Série :

Spécialité/option :

Repère de l'épreuve :

Epreuve/sous épreuve :

NOM :

(en majuscule, suivi s'il y a lieu, du nom d'épouse)

Prénoms :

N° du candidat

Né(e) le :

(le numéro est celui qui figure sur la convocation ou liste d'appel)

NE RIEN ÉCRIRE

Appréciation du correcteur

Il est interdit aux candidats de signer leur composition ou d'y mettre un signe quelconque pouvant indiquer sa provenance.

**À AGRAFER SUR L'IMPRESSION
DE LA PLANCHE PATRON**