

2-1- De la plante sauvage à la plante domestiquée
Plantes anémogames ou entomogames

Fiche sujet – candidat

Mise en situation et recherche à mener

De nombreuses plantes à fleurs sont pollinisées par des insectes (plantes entomogames), d'autres par le vent (plantes anémogames). Les grains de pollen présentent un certain nombre de différences selon leur mode de transport.
Il est ainsi possible d'envisager le mode de pollinisation d'une plante, même en l'absence d'une observation directe du phénomène.

On cherche à déterminer, par des observations et par des mesures, le mode de pollinisation le plus probable pour la plante proposée.

Ressources

Un exemple de plante anémogame, le noisetier :



Dispersion des grains de pollen

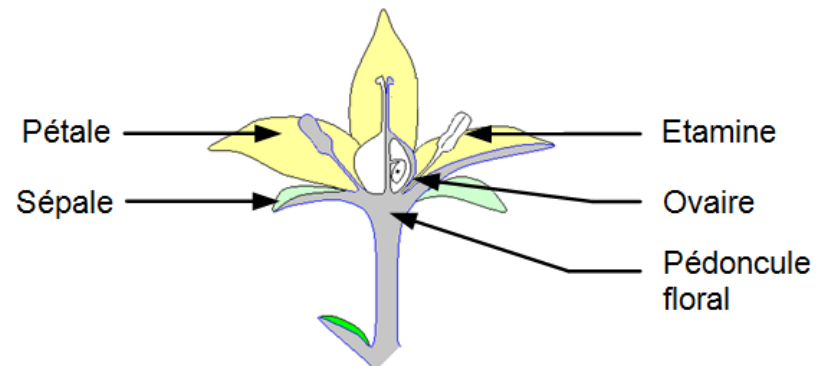
Les grains de pollen présentent des tailles, des formes, des ornementsations, (...) qui statistiquement sont caractéristiques du mode de pollinisation.

Un exemple de plante entomogame, le coquelicot :



Dispersion par un insecte

Schéma d'une coupe de fleur :



Les étamines contiennent les grains de pollen

2-1- De la plante sauvage à la plante domestiquée
Plantes anémogames ou entomogames

Fiche sujet – candidat

Matériel disponible et protocole d'utilisation du matériel

Matériel :

- Des fleurs ;
- Un microscope optique avec un oculaire gradué ;
- Une lame micrométrique ;
- Fiche technique pour déterminer la taille d'un objet au microscope ;
- Une loupe binoculaire ;
- Matériel de dissection ;
- Matériel de réalisation d'une préparation microscopique.

Afin de déterminer quel est le mode de pollinisation le plus probable de la plante proposée :

- **Observer** et **mesurer** des grains de pollen.

Sécurité :

Rien à signaler

Précautions de la manipulation :



- Récupérer le pollen en tapotant les étamines sur une lame ;
- Demander un masque en cas d'allergie aux pollens.

Dispositif d'acquisition et de traitement d'images (si disponible)

