



**GOVERNEMENT**

*Liberté  
Égalité  
Fraternité*



**LABÉLISATION DES ÉCOLES ET DES ÉTABLISSEMENTS SCOLAIRES**

# **Charte d'utilisation du label *Génération 2024* pour les référents des services déconcentrés**

—  
Juin 2022



# Contexte

Le label *Génération 2024* fait partie du programme d'éducation de *Paris 2024*.

Un programme de labélisation a été mis en place par les ministères :

- de l'Éducation nationale et de la Jeunesse ;
- de l'Enseignement supérieur et de la Recherche ;
- de l'Agriculture et de la Souveraineté alimentaire ;
- des Sports et des Jeux olympiques et paralympiques.

Ce programme a pour objectif de développer les passerelles entre le monde scolaire / universitaire et le mouvement sportif pour encourager la pratique physique et sportive.

Il utilise la dénomination *Génération 2024*.

**Le label peut être utilisé dans le cadre strict de la communication liée à la labélisation pour les référents des services déconcentrés :**

- les référents ministériels du label ;
- les recteurs d'académie ;
- les référents *Génération 2024* de chaque rectorat ;
- les référents *Génération 2024* des délégations régionales académiques à la jeunesse, à l'engagement et aux sports (Drajes).



**Pour plus d'informations**, veuillez vous référer au **Guide d'usage Génération 2024** à destination des acteurs institutionnels contribuant, aux côtés de *Paris 2024*, au déploiement du programme *Génération 2024*.



Afin d'assurer l'unité et la cohérence de la marque *Génération 2024*, vous pouvez soumettre vos documents et applications contenant le label *Génération 2024* pour approbation au Comité d'organisation des Jeux olympiques et paralympiques de *Paris 2024* via l'adresse : **generation2024@paris2024.org**

Bonne lecture. Bonne utilisation.

---

# Sommaire

- Présentation générale p. 4
- Zone de protection et taille minimale p. 5
- Couleurs du label p. 6
- Usages interdits du label p. 7
- Univers graphique p. 8
- Déclinaison des supports p. 9
- Supports non autorisés p. 19
- Livrables disponibles p. 20

# Présentation générale

L'ensemble des éléments constituant le label *Génération 2024* est indispensable.

1. L'intitulé du programme
2. L'élément distinctif :  
Le visage de *Paris 2024*
3. Le millésime : 2024

**Ces éléments ne peuvent être ni adaptés, ni dissociés, ni modifiés, ni supprimés.**

**La version quadrichrome** — CMJN — est la version à privilégier et à utiliser le plus largement possible. Elle doit être obligatoirement utilisée sur tous les supports imprimés sur fond blanc.

**La version RVB** est exclusivement réservée à un affichage sur écran, notamment pour le Web et les interfaces digitales.

**La version monochrome** doit être exclusivement utilisée lorsque le nombre de couleurs d'impression est limité ou lorsque le label est reproduit selon d'autres procédés d'imprimerie (marquage à chaud, relief). Cette version est à usage restreint. Son application doit être autorisée par le Comité d'organisation des Jeux olympiques et paralympiques de *Paris 2024*.

- **Noir** : lorsque la contrainte est d'imprimer en noir et blanc.
- **Blanc** : lorsque l'emblème s'exprime sur un fond coloré ou une photographie.



Version polychrome, version principale à utiliser par défaut



Version noire, version secondaire



Version blanche, version secondaire

# Zones de protection et tailles minimales

Pour préserver sa bonne visibilité, le label *Génération 2024* ne peut pas être utilisé en dessous des tailles minimales indiquées ci-après.

Les zones de protection doivent toujours être respectées et sont égales à l'élément distinctif « X » de l'identité visuelle *Paris 2024* :



Zone de protection du label *Génération 2024*



Taille minimale  
H 36 mm / 100 px  
L 36 mm / 100 px

**!** Lorsqu'il y a des contraintes de format, le label *Génération 2024* peut être réduit à des formats plus petits. Cette utilisation doit être approuvée par *Paris 2024*.

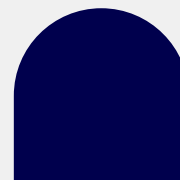
# Couleurs du label

## → Gamme chromatique

La gamme chromatique du label s'articule autour des **3 couleurs principales** ci-contre.

- Le **bleu** est la couleur de l'intitulé du programme *Génération 2024*, de l'élément distinctif *Paris 2024*, du millésime, ainsi que du contour du label. La version du label sans contour peut être utilisée uniquement sur fond bleu.
- Le **jaune** et le **blanc** sont utilisés en aplat.

Ces chromies sont toujours utilisées à **100 %**. Elles ne sont jamais tramées ni ne font l'objet de dégradé.



RVB	0/0/77	250/185/0	255/255/255
CMJN	100/75/00/65	00/30/100/00	00/00/00/00
HEX	00004D	FAB900	FFFFFF
Pantone	281	124	-



# Usages interdits du label

## → Altération du label



L'allure globale du label est bien spécifique. Elle ne peut être galvaudée.



Le label n'est complet qu'en combinant tous ses éléments de composition.



Les proportions du label ne peuvent pas être modifiées.



Le label se tient droit. Ne lui donnez pas d'angle.



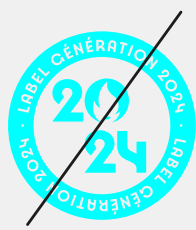
Ne changez pas les zones de protection du label.



Hormis dans sa version monochrome, tous les éléments de composition doivent rester dans leurs couleurs d'origine.



Ne pas changer ou modifier la typographie. Pas d'usage du traitement filaire.



N'utilisez les monochromes qu'en blanc ou noir.



Veillez à ne jamais couper le label.



Le label n'a pas besoin d'accessoires.



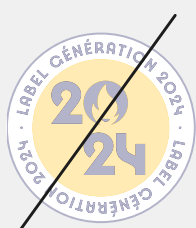
N'ajoutez pas de texte.



L'ordre de construction est précis. Ne le changez pas.



Ne modifiez pas la typographie.



Les chromies sont toujours utilisées à 100 % et ne doivent jamais être tramées.



Aucun dégradé ni effet n'est autorisé.



Le label est traité en aplat. Ne jouez pas avec les volumes.



N'ajoutez pas d'ombre au label.



Ne supprimez pas le fond blanc.

## → Mises en association interdites



Associer le symbole olympique au label



Associer le symbole paralympique au label



Les éléments visuels suivants sont des propriétés exclusives de Paris 2024, du Comité International Olympique (CIO) et de l'International Paralympic Committee (IPC). Ils ne peuvent être utilisés librement.



Associer le macaron L'École de la confiance au label



Associer le logotype d'une académie au label



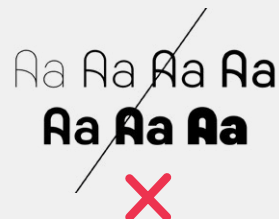
Associer une marque commerciale au label

# Univers graphique

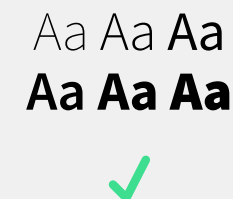
## → Typographie

La typographie *Paris 2024* est la propriété exclusive de *Paris 2024*, du Comité International Olympique (CIO) et de l'*International Paralympic Committee (IPC)*.

Elle ne peut être utilisée librement.



La typographie *Source Sans* d'accompagnement est à utiliser dans les différentes zones personnalisables des supports de communication. Elle est disponible en téléchargement sur le site Google Fonts



## → Iconographie

Ces supports de communication, co-produits par *Paris 2024* et le ministère de l'Éducation nationale et de la Jeunesse, sont déclinés avec **5 propositions iconographiques** au choix :





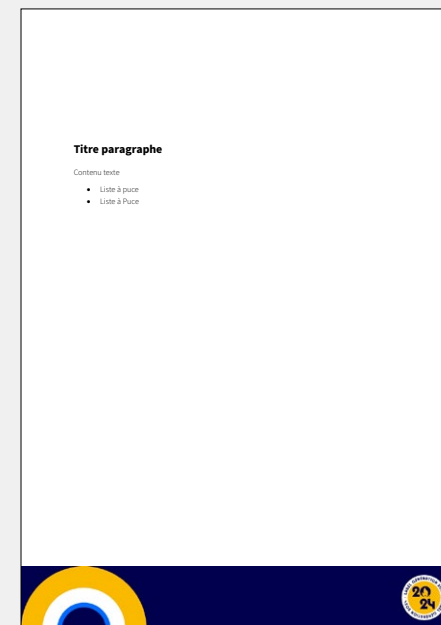
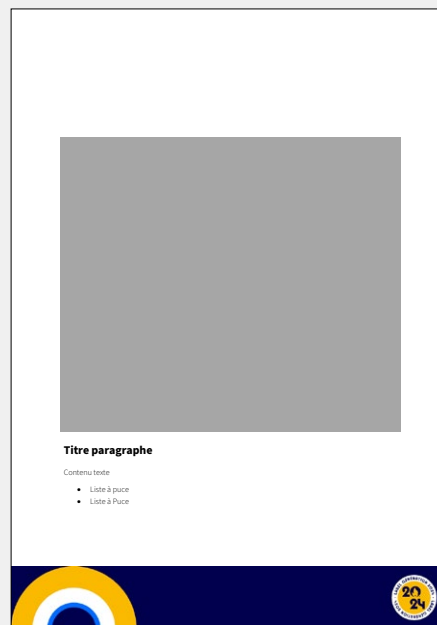
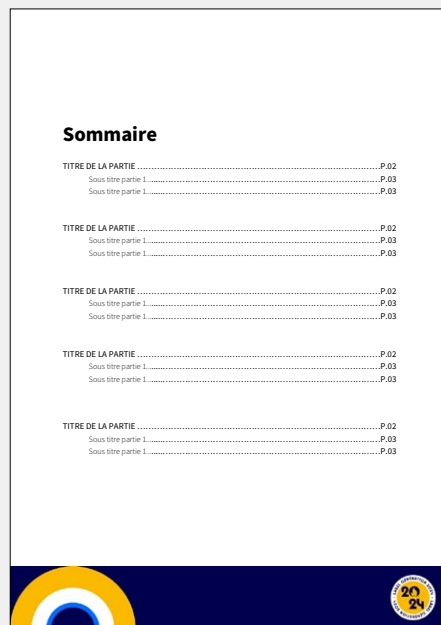
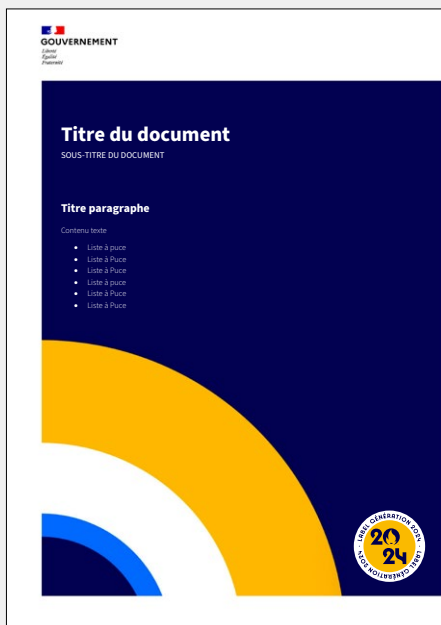
---

## Déclinaison des supports

- Présentation Word p. 10
- Présentation PowerPoint p. 11
- Kakémonos génériques p. 12
- Kakémonos personnalisables p. 13
- Signalétique événementielle p. 14
- Certificat de labélisation p. 15
- Cahier des charges p. 16
- Flyer de présentation du label p. 17
- Signature de mail p. 18

# Déclinaison des supports / Présentation Word

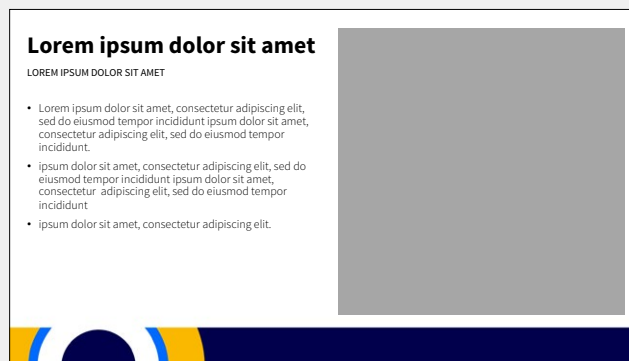
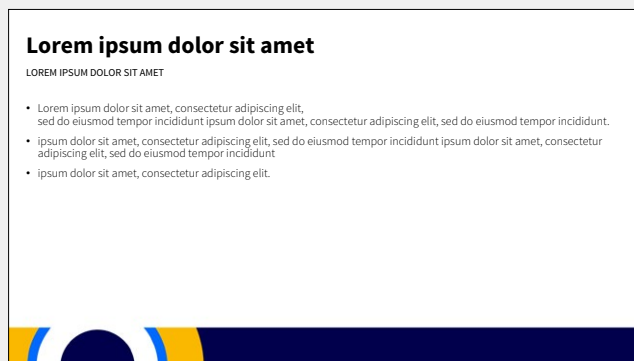
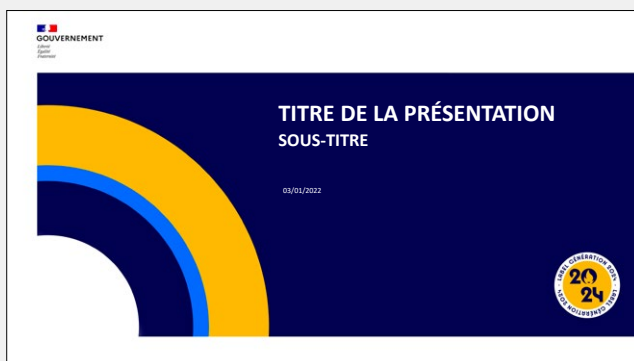
La typographie **Source Sans** d'accompagnement est à utiliser pour la personnalisation de vos contenus.



Ces supports ont été coproduits par Paris 2024 et le ministère de l'Éducation nationale et de la Jeunesse.

# Déclinaison des supports / Présentation PowerPoint

La typographie **Source Sans** d'accompagnement est à utiliser pour la personnalisation de vos contenus.



*Ces supports ont été coproduits par Paris 2024 et le ministère de l'Éducation nationale et de la Jeunesse.*

# Déclinaison des supports / Kakémonos génériques



**!** Seuls les logos de partenaires non commerciaux sont autorisés

Ces supports ont été coproduits par Paris 2024 et le ministère de l'Éducation nationale et de la Jeunesse.

# Déclinaison des supports / Kakémonos personnalisables

→ Des zones personnalisables de textes et de logotypes éventuels sont prévues pour chaque kakémono

La typographie **Source Sans** d'accompagnement est à utiliser pour la personnalisation de vos contenus.



**!** Seuls les logos de partenaires non commerciaux sont autorisés

Ces supports ont été coproduits par Paris 2024 et le ministère de l'Éducation nationale et de la Jeunesse.

# Déclinaison des supports / Signalétique événementielle



Bâche 230x80 cm

*Ces supports ont été coproduits par Paris 2024 et le ministère de l'Éducation nationale et de la Jeunesse.*

# Déclinaison des supports / Certificat de labélisation



Recto pour l'enseignement primaire et secondaire



Recto pour l'enseignement supérieur



Verso

*Ces supports ont été coproduits par Paris 2024 et le ministère de l'Éducation nationale et de la Jeunesse.*

# Déclinaison des supports / Cahier des charges

## → Couverture

La typographie Source Sans d'accompagnement est à utiliser pour la personnalisation de vos contenus.



Format A4

*Ces supports ont été coproduits par Paris 2024 et le ministère de l'Éducation nationale et de la Jeunesse.*



# Déclinaison des supports / Flyer de présentation du label

La typographie **Source Sans** d'accompagnement est à utiliser pour la personnalisation de vos contenus.

**GOVERNEMENT**  
Liberté  
Égalité  
Fraternité

## DÉVELOPPER LES PASSERELLES ENTRE LE MONDE SCOLAIRE ET LE MOUVEMENT SPORTIF

Pour encourager la pratique physique  
et sportive des jeunes

**Objectifs du label  
Génération 2024**

- Développer des projets structurants avec les clubs sportifs du territoire.
- Participer aux événements promotionnels olympiques et paralympiques.
- Adapter les parcours des sportifs de haut niveau.
- Ouvrir les équipements sportifs des établissements.

**Principes directeurs**

- Favoriser le volontariat des écoles et des établissements pour développer la pratique sportive.
- Favoriser l'autonomie des écoles/établissements, l'accès à de nouvelles méthodes de partenariat pédagogique.
- Encourager la continuité éducative dans les différents temps du jeune en partenariat avec les collectivités territoriales et le monde sportif local.
- L'expertise de l'association sportive de l'école ou de l'EPL (Usep, Ugsel, UNSS) est un point d'appui important.

Recto

## Obtenir le label

À chaque rentrée scolaire, des écoles et établissements volontaires, sélectionnés au niveau académique recevront cette labélisation pour une durée de trois années scolaires à compter de la rentrée 2021.

Les candidatures sont transmises au rectorat au mois d'avril de chaque année.

**Choix des écoles/  
établissements**

- Par le comité de pilotage académique sous l'autorité du recteur en lien avec le délégué régional académique jeunesse, engagement et sport.
- En fonction de la pertinence du projet éducatif et de sa conformité au cahier des charges.

**Suivi et évaluation  
à plusieurs niveaux**

- Suivi au niveau national, mais piloté au niveau académique par le recteur en lien avec le délégué régional académique jeunesse, engagement et sport.

En savoir plus :  
<http://eduscol.education.fr/generation-2024>  
<http://generation.paris2024.org>

Verso

Ces supports ont été coproduits par Paris 2024 et le ministère de l'Éducation nationale et de la Jeunesse.

# Déclinaison des supports / Signature de mail

Lorem ipsum dolor sit amet, consectetur adipiscing elit, sed diam nonummy nibh euismod tincidunt ut laoreet dolore magna aliquam erat volutpat. Ut wisi enim ad minim veniam, quis nostrud exerci tation ullamcorper suscipit lobortis nisl ut aliquip ex ea commodo consequat.  
Lorem ipsum dolor sit amet, consectetur adipiscing elit, sed diam nonummy nibh euismod tincidunt ut laoreet dolore magna aliquam.

Très cordialement.

## PRÉNOM NOM

Poste/fonction sur une ou plusieurs lignes (2 maximum)

Bureau/département sur une ou plusieurs lignes (2 maximum)

00, Nom de la Rue, 00000 VILLE Cedex 00

Tél : 00 00 00 00 00

[www.intituleofficiel.gouv.fr](http://www.intituleofficiel.gouv.fr)



**ACADÉMIE  
DE NANTES**

Délégation académique  
au numérique éducatif

Liberté  
Égalité  
Fraternité



2 bandeaux au choix :



Ne pas associer ces bandeaux  
à d'autres logotypes.

Ces supports ont été coproduits par Paris 2024 et le ministère de l'Éducation nationale et de la Jeunesse.

# Usages interdits sur les supports

## → Les outils de correspondance non autorisés



Les référents des services déconcentrés ne sont pas autorisés à utiliser les éléments de marque *Génération 2024* sur des outils de correspondance digitaux ou imprimés (papier à en-tête, carte de visite, carte de correspondance ou enveloppe).

## → Les contenus télévision et cinéma non autorisés

Les référents des services déconcentrés ne sont pas autorisés à développer des supports ou contenus pour une diffusion à la télévision, au cinéma ou sur tout autre support de diffusion (ex.: les services de *streaming* en ligne) avec le label *Génération 2024*.



## → Les uniformes et tenues officielles non autorisés

Les référents des services déconcentrés ne sont pas autorisés à développer des **uniformes ou des tenues officielles** avec le label *Génération 2024*.



## → Les objets promotionnels non autorisés en dehors de la boutique en ligne



Sur l'ensemble de ces outils : aucune thématique tierce ne peut être présente et/ou relayée.



Sur l'ensemble de ces outils : aucun logotype d'une tierce partie ne peut être présent.

L'usage du label n'est pas autorisé sur les objets promotionnels, s'ils sont produits par un acteur ou un prestataire tiers, par ex. :

- carte de visite, papier de correspondance ou tout autre produit de papeterie
- stylo, cahier, pin's, badge, etc.
- T-shirt, casquette, sac ou tout autre produit textile



- **Seuls sont autorisés, sous conditions**, s'ils sont acquis sur la **boutique en ligne mise en place par Paris 2024** :



# Livrables disponibles sur le site Pléiade

→ [Pleiade > Accueil > Collaboratif > Chargés de com académies > Documents partagés > Campagnes > 2022 > Génération 2024](#)

## CHARTES



- Guide d'usage *Paris 2024* du label *Génération 2024* pour les acteurs institutionnels.pdf



- Charte graphique de l'État pour les services déconcentrés.pdf

## LABEL - CMJN/RVB/NOIR/BLANC

- label\_Generation\_2024.ai
- label\_Generation\_2024.eps
- label\_Generation\_2024.jpg
- label\_Generation\_2024.png
- label\_Generation\_2024.pdf

## DÉCLINAISON DE SUPPORTS

### 01\_Bureautique

#### Présentation Word

- LabelG24-Template-Word\_A4.docxf

#### Présentation PowerPoint

- LabelG24-Template-PPT-simple\_16\_9.pptx

#### Signature de mail

- LabelG24-Signature-mail.png
- LabelG24-Signature-mail2.png

### 02\_Signalétique événementielle

#### Bâche

- LabelG24-Baches-230x80cm.pdf

#### Kakémono générique

- LabelG24-Kakemonos-impression\_generique\_HD.pdf

#### Kakémono personnalisable

- LabelG24-Kakemonos-persos-echelle1\_10-1.docx
- LabelG24-Kakemonos-persos-echelle1\_10-2.docx
- LabelG24-Kakemonos-persos-echelle1\_10-3.docx
- LabelG24-Kakemonos-persos-echelle1\_10-4.docx
- LabelG24-Kakemonos-persos-echelle1\_10-5.docx
- LabelG24-Kakemonos-persos\_800x2000.idml

### 03\_Documents de référence

#### Cahier des charges

- LabelG24-Template-Word\_cahier des charges.docx

#### Certificat de labélisation

- LabelG24\_Certificat labélisation\_HD.pdf
- LabelG24\_Certificat labélisation.pdf
- LabelG24\_Certificat labélisation\_Diplome-enseignement-superieur.idml
- LabelG24\_Certificat labélisation\_Diplome.idml

#### Flyer de présentation du label

- LabelG24\_Flyer de presentation du label\_A4\_HD.pdf
- LabelG24\_Flyer de presentation du label\_A4.pdf



### **Contacts**

#### **Paris 2024**

- [generation2024@paris2024.org](mailto:generation2024@paris2024.org)

#### **Ministère de l'Éducation nationale et de la Jeunesse**

- [christian.audeguy@education.gouv.fr](mailto:christian.audeguy@education.gouv.fr)
- [pierre-emmanuel.panier@sports.gouv.fr](mailto:pierre-emmanuel.panier@sports.gouv.fr)
- [thierry.terret@education.gouv.fr](mailto:thierry.terret@education.gouv.fr)
  
- [florence.bottollier-eid@education.gouv.fr](mailto:florence.bottollier-eid@education.gouv.fr)
- [karin.olivier@education.gouv.fr](mailto:karin.olivier@education.gouv.fr)

### **En savoir plus**

[generation.paris2024.org](https://generation.paris2024.org)

[eduscol.education.fr/929/generation-2024](https://eduscol.education.fr/929/generation-2024)

