



LES CAMPUS DES MÉTIERS ET DES QUALIFICATIONS

95 Campus en réseau
au service des entreprises
dans tous les secteurs
d'avenir



Le Campus, lieu de formation et d'innovation au plus près des entreprises

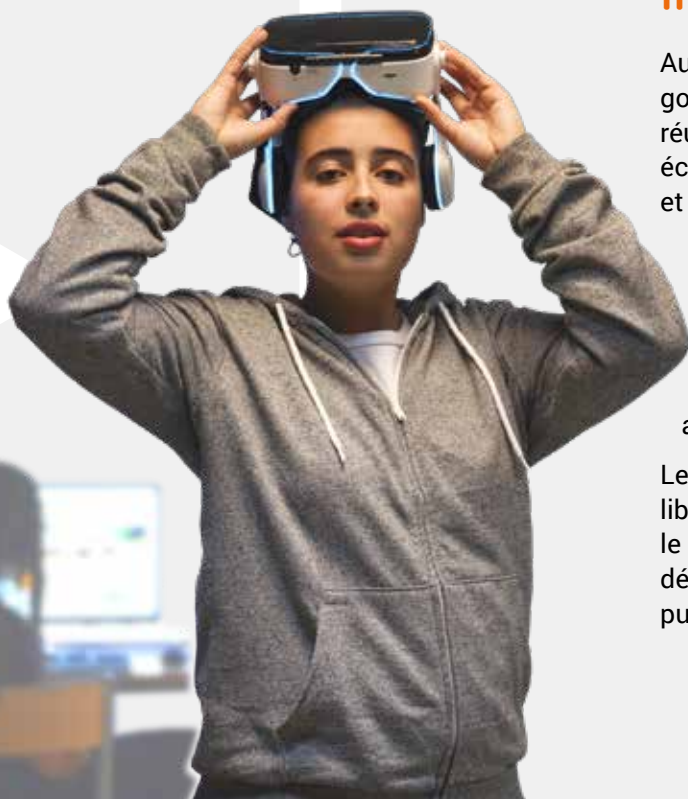
Un Campus des métiers et des qualifications est un **réseau qui fédère les acteurs d'une filière économique d'avenir**.

Il a vocation à développer les compétences attendues par l'industrie d'aujourd'hui et de demain et réunit pour cela, à l'échelle d'une région :

- **des établissements scolaires (lycées de la voie générale et technologique et de la voie professionnelle) ;**
- **des établissements d'enseignement supérieur ;**
- **des organismes de formation (CFA, etc.) ;**
- **des laboratoires de recherche ;**
- **des entreprises ;**
- **des associations.**

En proposant des formations initiales et continues dans un secteur d'activité de pointe, le Campus participe à l'expansion des filières d'excellence et améliore l'insertion professionnelle. Il répond ainsi fortement aux **besoins socio-économiques du territoire** où il est implanté.

Les Campus des métiers et des qualifications dont le secteur d'activité revêt un enjeu particulièrement stratégique au plan national sont labellisés **Campus d'excellence**. La recherche et l'innovation y tiennent une place essentielle.



Une gouvernance partagée

entre le monde économique et

 **les partenaires institutionnels**

Au niveau régional, une instance de gouvernance stratégique des Campus réunit les représentants des filières économiques, le président de région et le recteur de région académique.


Chaque Campus définit ensuite sa propre instance de pilotage qui réunit le directeur opérationnel du Campus, les établissements de formation ainsi que les acteurs économiques et associatifs.


Les membres fondateurs du Campus sont libres de choisir une structure pour porter le Campus (lycée, université, association dédiée ou encore groupement d'intérêt public).


Une implication dans


12 filières stratégiques

Actuellement, **95 Campus** existent dans **12 filières** porteuses d'avenir :


 Mobilité, aéronautique, transports terrestres et maritimes

 Matériaux, matériaux innovants

 Services à la personne, bien-être


 Tourisme, gastronomie


 Infrastructures, bâtiment, éco-construction

 Services aux entreprises, logistique


 Création, design, audiovisuel

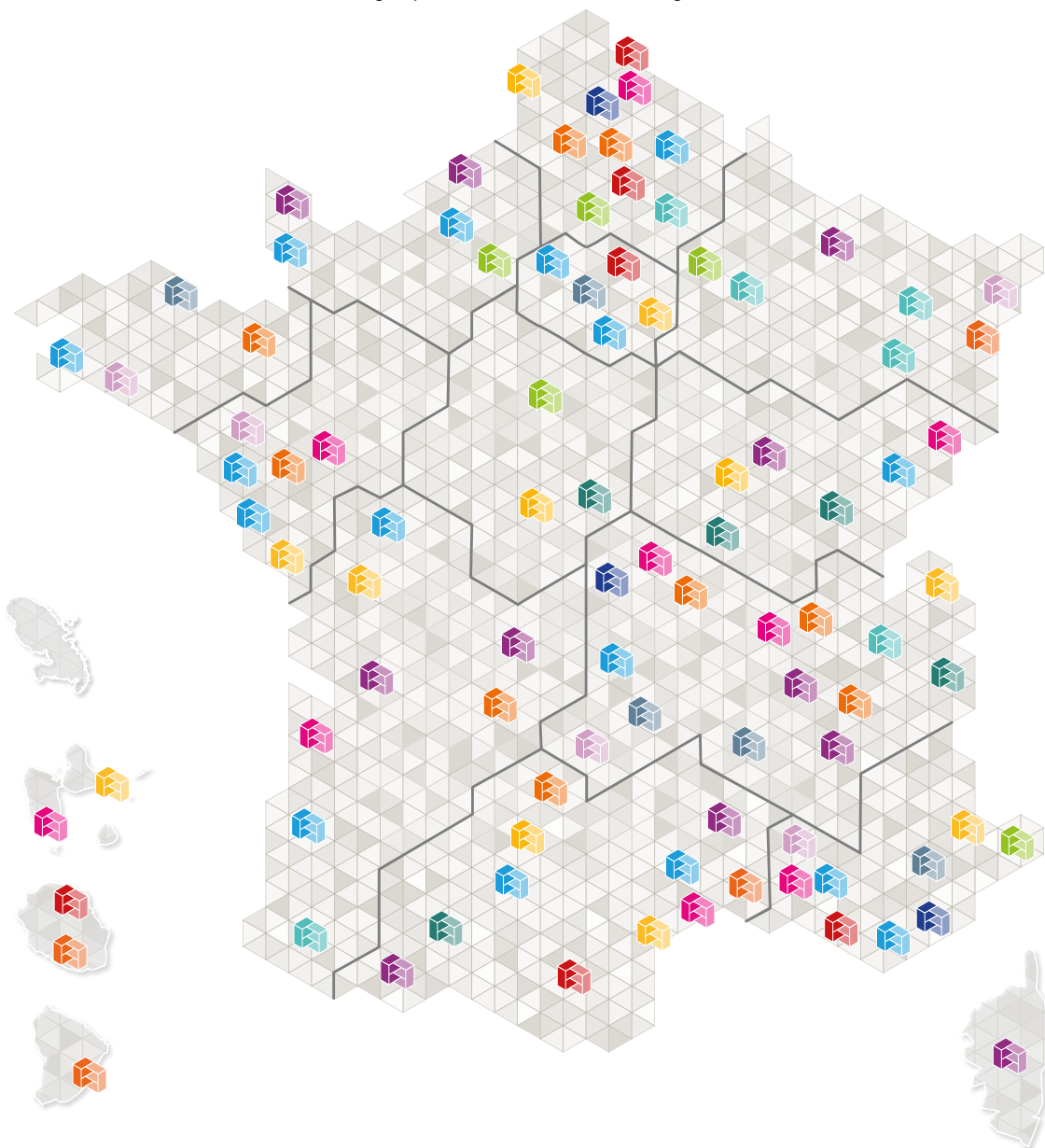
 Transition énergétique, éco-industrie

 Alimentaire, agroalimentaire

 Chimie et biotechnologies

 Systèmes innovants, mécatronique

 Numérique, télécommunications



3 bonnes raisons de s'inscrire dans la dynamique Campus



1

Une réponse rapide et sur mesure à vos besoins de formation grâce à des ressources en réseau

2

Une ingénierie de formation adaptée à votre entreprise quelles que soient sa taille et ses spécificités

3

Un point de contact unique dans votre région à l'écoute de vos besoins en emplois et compétences

La parole aux entreprises



CAMPUS D'EXCELLENCE INDUSTRIE DU FUTUR SUD

Pour nous, le Campus ambitionne de rapprocher le monde économique et le monde de l'éducation pour la construction

de parcours de formation pour les jeunes en formation initiale sous statut scolaire ou en apprentissage, les salariés et les publics en reconversion. Il contribue activement à rendre attractifs ces parcours de formation et à les maintenir en phase avec les besoins en compétences des industriels du territoire.

Le Campus est un atout stratégique pour nous, industriels, sur le territoire, qui nous permet de gagner en efficacité, en anticipation, en agilité. Un exemple d'action portée collectivement ? La 2^e édition de l'Usine extraordinaire : 20 000 visiteurs présents dont plus de 6 000 lycéens et collégiens qui ont pu découvrir les métiers de l'industrie, 126 mécènes investis pour faire partager leurs métiers et ce qu'est l'industrie aujourd'hui.

Christine Baze
Présidente d'Industries Méditerranée



CAMPUS SILVER ÉCONOMIE

Les partenaires du Campus accompagnent les employeurs des structures de la silver économie afin d'améliorer l'attractivité du secteur et le développement des nouveaux métiers liés au grand âge. Les acteurs réunis au sein du Campus, lieu d'innovation, œuvrent pour faire face aux enjeux sociétaux liés au vieillissement (domotique, biotechnologie, habitat collectif connecté, télémédecine, etc.).

Aurore Laisne de la Couronne
Co-directrice de l'association SAJ
(Aide et soins infirmiers à domicile)

Crédits photo : p. 1 : Campus des métiers et des qualifications aéronautique, Auvergne ; Stephanie Lacombe-MENJ ; Patrick Gaillardin/Picturetank-MENJ ; Xavier Schwebel/PictureTank-MENJ ; Magali Delporte/PictureTank-MENJ ; Joan Bardeletti/Picturetank-MENJ ; p. 2 : Stephanie Lacombe-MENJ ; p. 4 : droits réservés



CAMPUS AUTOMOBILE ET MOBILITÉS DU FUTUR

Pour Dekra, acteur de la sécurité routière et environnementale sur l'ensemble des territoires, le Campus des métiers et des qualifications de Montbéliard est un excellent carrefour de création de valeur.

En rapprochant les laboratoires d'innovation, les établissements d'enseignements professionnel et supérieur, le Campus répond parfaitement au besoin des entreprises d'aller au-devant des compétences et des talents.

Armand Mennechet
Directeur des ressources humaines
de Dekra Automotive France



CAMPUS RELATIONS CLIENT 3.0

Les enjeux de la Fédération de négoce du bois et des matériaux de construction (FNBM) sont de montrer l'attractivité des métiers de la branche et leur apport pour l'économie, de répondre au défi du digital et de satisfaire une clientèle composée de professionnels de plus en plus techniques. Le Campus des métiers et des qualifications des Hauts-de-France constitue un atout par sa capacité à adapter et à personnaliser ses diplômes à notre besoin et aux spécificités du négoce.

Laurent Martin Saint Léon
Délégué général de la FNBM

Qui contacter ?

Pour plus d'informations ou pour rejoindre un Campus des métiers et des qualifications spécialisé dans votre secteur d'activité, vous pouvez vous adresser :

- au directeur opérationnel du Campus ;
- au délégué régional académique à la formation professionnelle initiale et continue de votre région.

