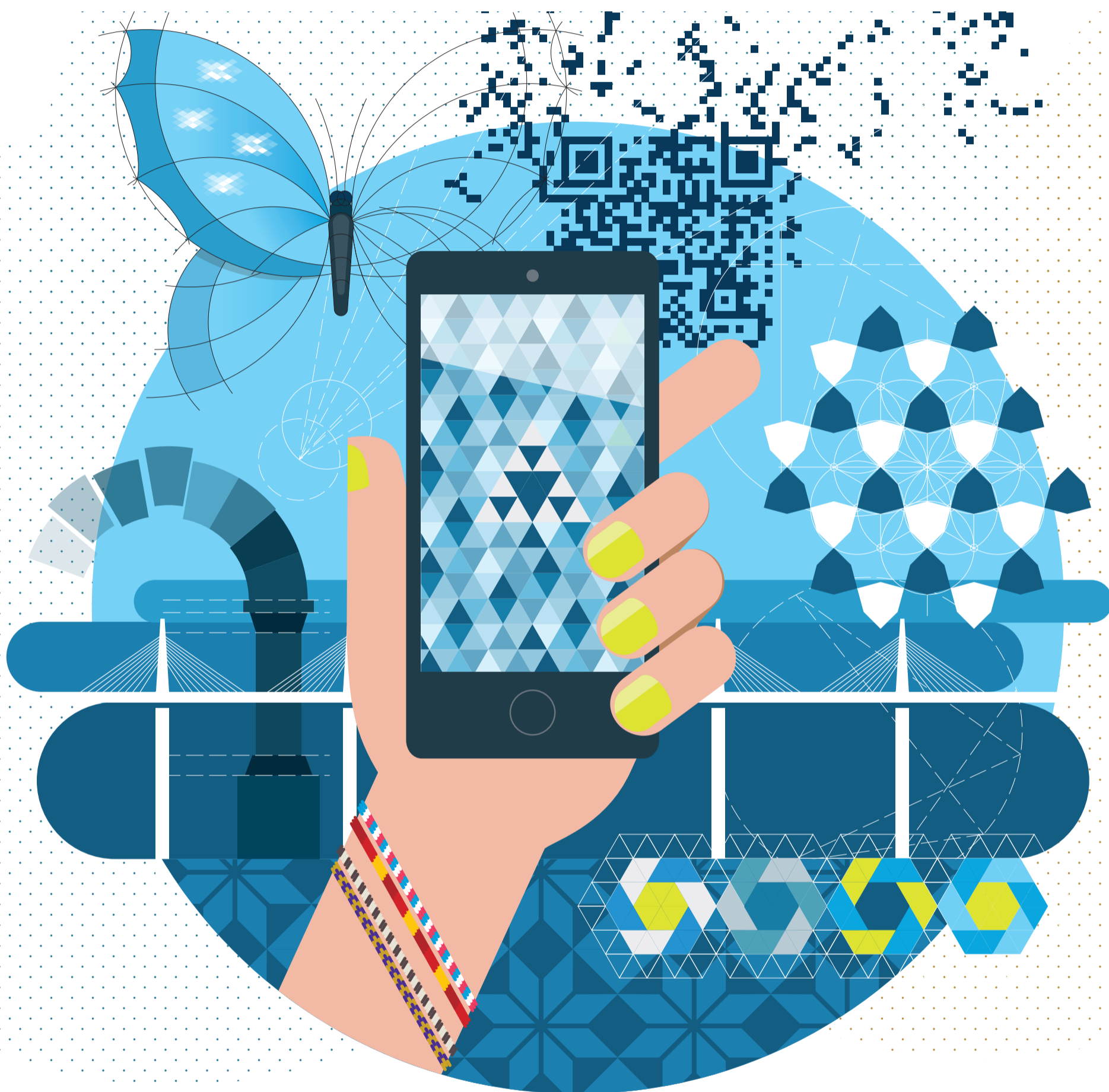




MINISTÈRE
DE L'ÉDUCATION
NATIONALE,
DE LA JEUNESSE
ET DES SPORTS

*Liberté
Égalité
Fraternité*



21^e ● LYMPIADES DE MATHÉMATIQUES ●

L'épreuve des Olympiades de mathématiques se déroulera le mercredi de
la Semaine des Mathématiques, inscription auprès de votre professeur
de mathématiques avant les vacances d'hiver selon académie.

Avec le soutien de



Au terme de l'article L141-5 du Code du Sport, le terme Olympiade, marque d'usage notoire, ne peut être reproduit sans l'autorisation du Comité national olympique et sportif français, titulaire des droits afférents.