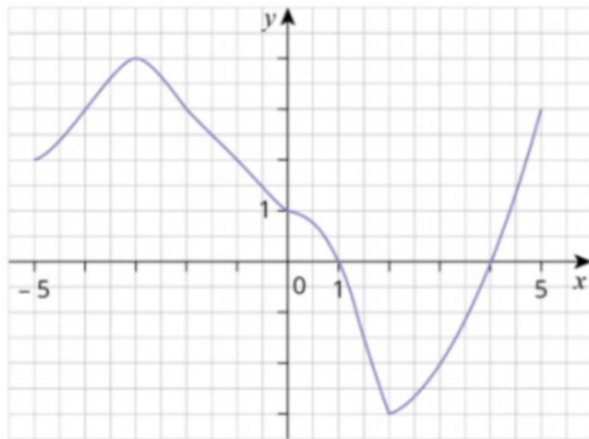


Fonctions niveau 3^e

Exercice 1 :

La fonction f est représentée par cette courbe :



- 1) Quelle est l'image de 1?
- 2) Donner le (ou les) antécédent(s) de 1?
- 3) Donner le (ou les) antécédent(s) de 4.
- 4) Donner le (ou les) antécédent(s) de 3.
- 5) Quelle est l'image de 2?
- 6) Quelle est l'image de 4?

Exercice 2 :

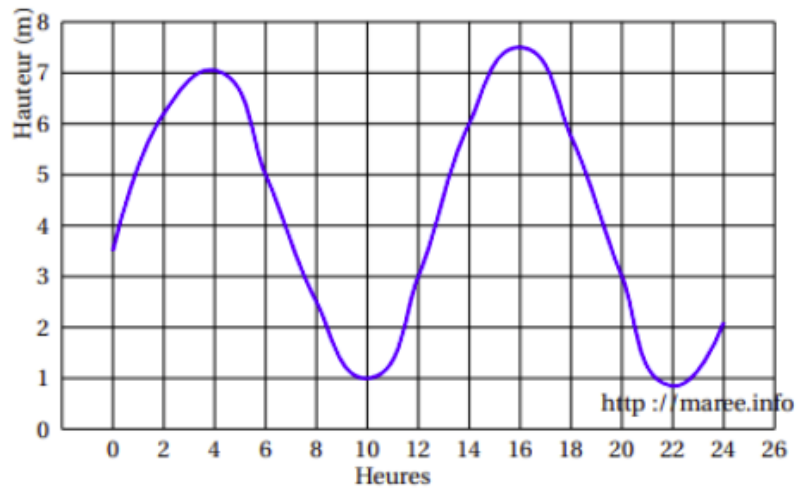
On donne le tableau de valeurs suivant :

x	-3	-1	0	4
h(x)	4	-3	-3	0

- 1) Quelle est l'image de -3 par la fonction h ?
Quels sont les antécédents de -3 par h ?
Quelle est la valeur de $h(4)$?
- 2) Recopier et compléter les phrases suivantes :
Le point $A(-3, \dots)$ appartient à la courbe représentative de h .
Le point $B(\dots, 0)$ appartient à la courbe représentative de h .

Exercice 3 :

Le graphique ci-dessous représente la hauteur d'eau dans le port de Brest le 26 octobre 2015



- 1) D'après le graphique, quelle était la hauteur d'eau dans le port à 6h ?
- 2) À quelle(s) heure(s) la hauteur de d'eau était-elle de 3m ?