

Français

CM2

Enrichir les descriptions

Tout a commencé le jour où un homme est venu s'installer dans la maison d'à côté. C'était un événement parce que la maison est abandonnée depuis des années. Les murs sont devenus tout gris, tout tristes. Les volets sont cassés. Ils grincent même quand il y a du vent. Tout autour, les mauvaises herbes et les ronces ont tellement poussé qu'elles m'arrivent aux épaules. Je suis sûr qu'il y a des rats et des serpents là-dedans !

Bref, un homme est venu habiter dans cette maison. Il était habillé tout en noir. Il avait les cheveux longs et gris comme les murs de la maison. Son visage était tout pâle et il avait des yeux noirs et brillants. Et puis, il m'a paru très grand. Papa a beau dire qu'il n'est pas si grand que ça, moi je suis sûr qu'il mesure deux mètres !

Pendant des semaines, je l'ai observé discrètement le voisin... Il ne parlait à personne dans le quartier.

Intéressons-nous au portrait de l'homme...

Bref, un homme est venu habiter dans cette maison. Il était habillé tout en noir. Il avait les cheveux longs et gris comme les murs de la maison. Son visage était tout pâle et il avait des yeux noirs et brillants. Et puis, il m'a paru très grand. Papa a beau dire qu'il n'est pas si grand que ça, moi je suis sûr qu'il mesure deux mètres !

Observons...



Des cheveux longs et gris

De qui ou de quoi parle-t-on?



Des cheveux



Le **nom** *cheveux* est le **noyau** du groupe nominal, il est accompagné d'un **déterminant**

Comment sont les cheveux ?



longs

gris



Les mots qui qualifient le nom *cheveux* sont des **adjectifs qualificatifs**

Des yeux noirs et brillants

De qui ou de quoi parle-t-on?



Des yeux



Le **nom** *yeux* est le **noyau** du groupe nominal, il est accompagné d'un

déterminant

Comment sont les yeux?



noirs

brillants



Les mots qui qualifient le nom *yeux* sont des **adjectifs qualificatifs**

Un nom peut être enrichi par des adjectifs qualificatifs. Lorsque ceux-ci appartiennent au groupe nominal, on dit qu'ils sont épithètes.

Des cheveux

des longs cheveux

des longs cheveux gris

Ajout d'un adjectif épithète

Ajout d'un deuxième adjectif épithète

Des yeux

des yeux noirs

des yeux noirs et brillants

Ajout d'un adjectif épithète

Ajout d'un deuxième adjectif épithète
et d'un mot reliant les deux

Un inquiétant voisin

Un homme inconnu

Une vieille maison délabrée

Qui est-ce ?



Il s'agit d'un homme brun.

Ses cheveux courts et noirs sont bien coiffés.

Ses cheveux courts, noirs et non tressés sont bien coiffés.

Il porte des chaussures noires.

Son blouson gris rayé rouge nous montre qu'il fait de la moto. .



Il s'agit d'un homme **brun**. Ses cheveux **raides**, **courts** et **noirs** sont bien coiffés.

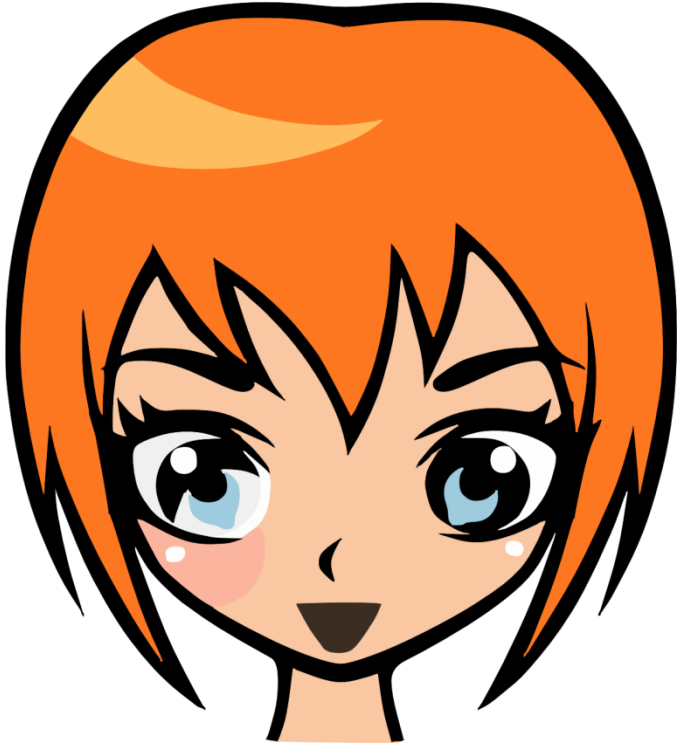
Avec son blouson **gris rayé rouge**, il ressemble à un motard.

Il porte des chaussures **noires assorties** à son pantalon.

MAINTENANT À TON TOUR



Aide-moi à compléter son portrait



Emmaëlle est une **adorable jeune** fille.

Ses cheveux **courts, effilés** et **roux** lui vont bien.

Ses **magnifiques** yeux **bleus** sont écarquillés.

Elle sourit avec sa bouche **rieuse** .

Nous venons de faire la description d'un portrait bien spécifique, mais il existe de nombreux adjectifs pour caractériser les parties du visage, d'un corps.... En voici quelques exemples...

Les cheveux	Le nez	Les yeux	Le visage	La bouche
Mi-longs Ondulés Frisés Raides <i>Ou...</i> Un crâne chauve	Fin Epais Epaté Aquilin	Ecartés Rapprochés Globuleux Ronds	Ovale Jovial Sévère Doux	Fine Pulpeuse Rieuse

Et les accords ?...

- Une adorable jeune fille
- Les chevelures courtes, effilées et rousses
- Une vieille maison délabrée
- Des volets grinçants et cassés
- Des adorables jeunes filles
- Une chevelure courte, effilée et rousse
- Des vieilles maisons délabrées
- Un volet grinçant et cassé

Pour résumer...

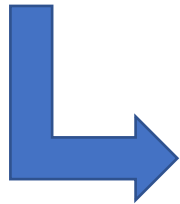
Lorsque l'on **écrit un récit**



On veut décrire précisément à son lecteur les paysages, les personnages...

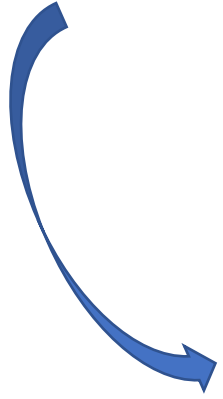


On peut enrichir les groupes nominaux par des adjectifs **épithètes**



On essaie d'être le plus précis possible!

Lorsque nous **lisons**



Nous pouvons imaginer les personnages, les paysages....



Nous nous **appuyons** sur le sens des adjectifs qui enrichissent les groupes nominaux...

Place à la dictée du jour !



Dictée

Un jour, j'ai rencontré un homme terrifiant : ses cheveux noirs, son visage pâle, et ses yeux inquiétants ont provoqué chez moi de la frayeur.

Il habitait dans la maison voisine : une vieille demeure délabrée.

A bientôt !

