

## VOIE PROFESSIONNELLE

CAP

2<sup>DE</sup>

1<sup>RE</sup>

T<sup>LE</sup>

### Économie - gestion

## MODULE 1 – DÉCOUVRIR L'ENVIRONNEMENT DE L'ENTREPRISE

### QUESTION 1 : COMMENT SE CARACTÉRISE UN SECTEUR D'ACTIVITÉ ?

#### Section 1 - fiche pédagogique

##### Champ

Économie.

##### Durée

6 heures.

##### Capacités

Présenter un secteur d'activité.

Évaluer l'importance du secteur d'activité dans l'économie.

Identifier les différentes formes d'organisations et leurs finalités.

##### Notions

Secteur d'activité.

Entreprise.

Typologie des entreprises.

Biens, services.

Production marchande/non marchande.

Économie sociale et solidaire (ESS).

Organisations professionnelles.

##### Évaluation

Évaluation formative entre pairs - activité de bilan.

Évaluation sommative - activité de réinvestissement.

## Accroche introductive à l'Escape Game

Vous êtes actuellement en classe de seconde professionnelle. Dans le prolongement de la semaine d'intégration, votre professeur d'économie-gestion a invité un chef d'entreprise, Léandre DUPOND, lors de votre cours en économie-gestion. Initialement, il devait vous présenter son entreprise et son activité. Toutefois, il arrive paniqué et vous projette un extrait récent d'une vidéo. Un vol a été réalisé.

Le chef d'entreprise a appris, de source fiable, que des marchandises sont bloquées dans un conteneur. Il ne possède pas le code du cadenas. Il demande de l'aide à votre classe.

	Activités et production des élèves	Modalités de travail	Ressources mobilisées
<b>Activité de découverte 1</b> Durée estimée : 55 minutes	<b>Prise de connaissance de l'activité de découverte</b> : dossier élèves, contexte, visionnage de la vidéo.  <b>Réalisation de l'activité n° 1</b> : <ul style="list-style-type: none"> <li>rechercher dans la salle des indices et énigmes ;</li> <li>s'organiser avec le groupe pour attribuer des missions à chaque élève ;</li> <li>compléter de manière collaborative la fiche « Escape Game ».</li> </ul>	Travaux de groupe	Dossier élèves. Capsule vidéo : Annonce de la mission. Énigmes à résoudre. Indices et informations affichés ou apposés dans la salle. Fiche « Escape Game »
	<b>Réalisation de l'activité n° 2</b> : <ul style="list-style-type: none"> <li>Créer une affiche par énigme.</li> <li>Inscrire les indices et la réponse à l'énigme.</li> <li>Présenter oralement votre affiche au groupe classe.</li> </ul>	Travaux de groupe	Dossier élèves. Énigmes et indices. Fiche « Escape Game »
<b>Activité de conceptualisation 1</b> Durée estimée : 30 minutes	<b>Prise de connaissance par les élèves de l'activité n° 1.</b>  <b>Réalisation de l'activité n° 1</b> : <ul style="list-style-type: none"> <li>indiquer à côté de chaque indice et solution, le terme économique ou de gestion associé ;</li> <li>dégager une définition de l'entreprise précisant ses finalités ;</li> <li>présenter oralement les travaux au groupe ;</li> <li>modifier éventuellement l'affiche à la suite des échanges avec vos camarades ;</li> <li>prendre une photo de chaque affiche.</li> <li>compléter le schéma de conceptualisation.</li> </ul>	Travaux de groupe	Dossier élèves. Affiches créées par le groupe

Retrouvez éducol sur



	Activités et production des élèves	Modalités de travail	Ressources mobilisées
<b>Activité de découverte 2</b> <b>Durée estimée : 40 minutes</b>	<b>Prise de connaissance de l'activité.</b> <b>Réalisation de l'activité n° 1 :</b> <ul style="list-style-type: none"> <li>• identifier le secteur d'activité de votre filière de formation ;</li> <li>• relever les activités des entreprises présentes dans ce secteur ;</li> <li>• indiquer la nature de production des principales entreprises ;</li> <li>• sélectionner une entreprise de votre secteur d'activité ;</li> <li>• présenter cette entreprise et justifier le choix de celle-ci ;</li> <li>• synthétiser ces informations sous forme de 3 diapositives.</li> </ul>	Travaux de groupe. Adaptation des ressources (Fiche NAF INSEE et site Internet) par rapport au secteur d'activité lié à la filière.	Dossier élèves. Fiche NAF (INSEE). Site spécifique au secteur d'activité
<b>Activité de conceptualisation 2</b> <b>Durée estimée : 30 minutes</b>	<b>Prise de connaissance par les élèves de l'activité n° 1.</b> <b>Réalisation de l'activité n° 1 :</b> <ul style="list-style-type: none"> <li>• compléter les éléments pour présenter le secteur d'activité ;</li> <li>• compléter les éléments pour présenter l'entreprise sélectionnée ;</li> <li>• préciser les termes économiques ou de gestion sur chaque diapositive ;</li> <li>• comparer les données de votre secteur d'activité avec les autres afin d'évaluer son importance dans l'économie ;</li> <li>• transmettre le document.</li> </ul>	Travaux de groupe	Dossier élèves. Diaporama créé par le groupe. Infographie : données secteurs de l'INSEE.
<b>Activité bilan 1</b> <b>Durée estimée : 40 minutes</b>	<b>Prise de connaissance de l'activité n° 1.</b> <ul style="list-style-type: none"> <li>• Prise de connaissance du guide et de la grille d'évaluation.</li> <li>• Exposé de chaque groupe de leur travail et échanges.</li> <li>• Évaluation par les pairs.</li> <li>• Collecte des grilles d'analyse des autres élèves.</li> <li>• Vote et sélection du diaporama.</li> </ul>	Exposé oral devant la classe	Dossier élèves. Diaporama créé par votre groupe. Guide d'évaluation. Grille d'évaluation.

## Accroche introductive à la seconde partie de la séquence

Vous êtes en seconde baccalauréat professionnel et vous recherchez un lieu d'accueil pour votre Période de Formation de Milieu Professionnel (PFMP). Lors de la semaine d'intégration, vous avez échangé avec des élèves de première sur leurs expériences en entreprise. Certains ont mis en évidence l'intérêt de réaliser une PFMP dans le secteur de l'Économie Sociale et Solidaire (ESS), d'autres vous ont souligné l'importance d'obtenir des conventions de PFMP vis-à-vis de l'inspection du travail.

	Activités et production des élèves	Modalités de travail	Ressources mobilisées
<b>Activité de découverte 3 (partie 1)</b>  Durée estimée : 30 minutes	<b>Prise de connaissance de l'activité</b> par l'élève en dehors du temps classe.  <b>Réalisation de la première partie de l'activité :</b> <ul style="list-style-type: none"> <li>• Visionnage de la vidéo.</li> <li>• Répondre au quiz.</li> </ul> Durée de travail personnel estimée : 20 min	Travail individuel en dehors des heures de cours : choix entre deux thématiques (ESS ou inspection du travail). Quiz format numérique ou papier.	Dossier élèves. Capsule vidéo « ESS » et « Inspection du travail ». Quiz au choix. Sites Internet sur l'ESS et l'inspection du travail.
	<b>Prise de connaissance de l'activité</b> en classe.  <b>Réalisation de la deuxième partie de l'activité :</b> <ul style="list-style-type: none"> <li>• échanger entre les élèves du groupe sur les réponses au quiz ;</li> <li>• illustrer les recherches par des exemples concrets ;</li> <li>• présenter oralement, à l'un des groupes qui n'a pas travaillé la même thématique, la synthèse des recherches.</li> </ul>	Travaux en groupe	Dossier élèves. Capsule vidéo « ESS » et « Inspection du travail ». Quiz au choix. Sites Internet sur l'ESS et l'inspection du travail.
<b>Activité de découverte 3 (partie 2)</b> Durée estimée : 20 minutes	<b>Prise de connaissance de l'activité.</b> <b>Réalisation de la dernière partie de l'activité :</b> <ul style="list-style-type: none"> <li>• réaliser un schéma ou rédiger 5 lignes sur les missions de l'ESS ou le rôle de l'inspection du travail.</li> </ul>	Travaux individuels ou en groupe.	Dossier élèves. Prise de notes des élèves.
<b>Activité de conceptualisation 3</b>  Durée estimée : 20 minutes	<b>Prise de connaissance de l'activité.</b> <b>Réalisation de l'activité n° 1 :</b> <ul style="list-style-type: none"> <li>• compléter la rédaction ou votre schéma, notamment avec les termes économiques et de gestion ;</li> <li>• illustrer les étiquettes par rapport aux présentations réalisées ;</li> <li>• inscrire les exemples sous les étiquettes.</li> </ul>	Travail individuel	Dossier élèves. Rédaction ou schéma de synthèse.

Retrouvez éducol sur



	Activités et production des élèves	Modalités de travail	Ressources mobilisées
<b>Activité bilan 2</b> <b>Durée estimée : 1h10</b>	<b>Prise de connaissance de l'activité n° 1.</b> <ul style="list-style-type: none"> <li>Caractériser les principes de l'ESS et les inscrire dans un schéma.</li> <li>Citer une organisation sous la forme de l'ESS en lien avec le secteur d'activité.</li> <li>Retrouver les logos des organisations professionnelles en lien avec le secteur d'activité.</li> <li>Classer les organisations professionnelles.</li> </ul>	Exposé oral du schéma ou votre rédaction, devant le groupe qui initialement a fait la synthèse du quiz.	Dossier élèves.
	<b>Prise de connaissance de l'activité n° 2.</b> <ul style="list-style-type: none"> <li>Prise de connaissance de l'activité n° 2 : répondre de manière structurée à une problématique.</li> <li>Rédaction.</li> </ul>	Travail individuel	Dossier élèves
<b>Fiche de mémorisation</b> <b>Durée estimée : 20 minutes</b>	<ul style="list-style-type: none"> <li>Réponse sur la fiche de mémorisation</li> </ul>	Sollicitation orale. Écrit.	Fiche de mémorisation.
<b>Complément post-fiche de mémorisation</b>	<ul style="list-style-type: none"> <li>Visionnage de la vidéo.</li> </ul>	Travail personnel : révision avant l'activité de réinvestissement ou le BCP.	Vidéo post-fiche de mémorisation
<b>Activité de réinvestissement</b> <b>Durée estimée : 1 heure</b>	<ul style="list-style-type: none"> <li>Effectuer éventuellement des recherches complémentaires sur l'entreprise dans laquelle a été réalisée la PFMP.</li> <li>Présenter cette entreprise et le secteur d'activité.</li> <li>Préparer des commentaires afin de pouvoir répondre aux questions que pourront poser les visiteurs.</li> </ul>	Travail personnel. Réalisation à la maison.	Documentation de l'entreprise. Recherche documentaire de l'élève.
<b>Activité en lien avec l'enseignement de mathématiques.</b>	<ul style="list-style-type: none"> <li>Travail sur les statistiques : calculs de parts, de taux d'évolution (etc.) à partir des données secteurs de l'INSEE.</li> </ul>	Travail individuel sur poste informatique avec tableur.	Infographie : données secteurs de l'INSEE. Tableaux de l'économie française disponible sur le site de l'INSEE

## Section 2 – guide de mise en œuvre de la séance

### En amont de la séance - préparation à réaliser par l'enseignant

#### Préparer le matériel :

- Tablette (ou téléphone), ordinateur avec accès internet et logiciel tableur, vidéoprojecteur.
- Documents à imprimer : affichage n° 1 « Production », document n° 1 « QR code 1 », affichage n° 2 « Rimer avec Production Marchande », document n° 2 « Labyrinthe », document n° 3 « Rébus », document n° 4 « QR code n° 3 », document n° 5 « Tableaux INSEE », document n° 6 « Mots croisés », affichage n° 3 (nuage de mots), affichage n° 4 (couverture « Pour l'éco »), fiche élève « Escape Game » et l'organigramme.
- Feutre noir.
- 1 boîte, 1 cadenas à 4 chiffres, une clé USB.

#### Réserver le lieu :

- Salle de classe.
- Et/ou CDI.

#### Préparer la salle :

- Préparer les affichages (affiches et organigramme).
- Dissimuler les indices (documents) dans la salle.
- Recréer une ambiance d'entreprise (un décor).

#### Adapter les modalités de l'activité suivant l'effectif de la classe :

- Activité en classe entière.
- Activité par groupes.

#### Points de vigilance

Veiller à utiliser les documents en fonction de la spécialité de la classe.

Les solutions des énigmes 1, 2, 3 et 6 seront différentes en fonction de la spécialité de la classe (car en lien avec le code APE).

### Escape game - durée : 55 minutes

- 5 min de consignes.
- 35 min de résolution des énigmes (activités 1 à 3).
- 15 min de concertation (activité 4).

#### Les consignes :

- Ne pas déplacer le mobilier.
- Un seul indice ne peut être utilisé qu'une seule fois.
- Délimiter la zone de fouille.
- Être à l'écoute les uns des autres.
- Utilisation de la feuille de route par les élèves « fiche Escape Game ». Etc.

### Activité 1 - phase de découverte des élèves

#### Immerger l'élève dans le jeu :

- Diffuser l'annonce de la mission.
- Démarrer le compteur.
- Diffuser l'ambiance musicale.

#### Ressources et support(s)

Annonce de la mission (vidéo avec sous-titrage)

<https://youtu.be/cIOi0bAPd-8>



Compteur

<https://youtu.be/KKCsAvnGr8Y>



### Activité 2 - phase de fouille

- Rechercher tous les indices dans la salle.
- Guider les élèves, si besoin, pour retrouver tous les indices.
- Déposer les indices sur un espace commun.

#### Points de vigilance

- Veiller à ce que tous les élèves participent à l'activité.
- Rendre l'élève autonome.
- Veiller au temps imparti.

### Activité 3 - phase de résolution des énigmes

- Regrouper les indices par énigme.
- Se répartir les énigmes par groupe.
- Résoudre les énigmes.
- Valider les énigmes sur l'organigramme.
- Noter les solutions des énigmes sur la feuille de route (« Fiche Escape Game »).
- Retrouver le code final et libérer les matériaux.

#### Coup de pouce pour les élèves

Classer les indices une fois utilisés dans une autre table.

Retrouvez éducol sur



**Énigme 1 : Capacité travaillée - présenter un secteur d'activité**

1. Repérer le mot « PRODUCTION » à partir de l'affichage n° 1 (contenant plusieurs étiquettes avec le mot production, qui ont été affichées dans la salle).
2. Retrouver le Document n° 1 « QR code 1 » qui a été caché dans la salle de classe.
3. Colorier ce QR code à partir du mot retrouvé P-R-O-D-U-C-T-I-O-N.
4. Flasher ce QR code : lien vers le test n° 1 (learningapps).
5. Compléter le test. Solution obtenue : « CONSTRUCTION ».

**Solution de l'énigme****CONSTRUCTION.****Type de document**

Affichage n° 1 « Production ».

Document n° 1 « QR code 1 ».

**Lien Internet**

Test N° 1 (learningapps)

<https://learningapps.org/display?v=p835uj9wa19>**Coup de pouce pour les élèves**

Utiliser le mot qui est répété plusieurs fois dans les affiches.

Fournir le QR code colorié.

**Énigme 2 : Capacité travaillée - présenter un secteur d'activité**

1. Réaliser le défi de l'affichage n° 2 « Rimer avec Production Marchande » : créer un slogan en rime avec l'expression « Production Marchande ».
2. Faire valider le défi par le professeur.
3. Flasher au tableau le QR code 2 remis par l'enseignant: lien vers le test n° 2 (learningapps).
4. Réaliser le test qui permet de trouver la solution « TRAVAUX ».

**Solution de l'énigme****TRAVAUX.****Type de document**

Affichage n° 2 « Rimer avec Production Marchande ».

Projection au tableau du QR code 2.

**Lien internet**

Test n° 2 (learningapps)

<https://learningapps.org/display?v=po6vj7cgk19>



**Énigme 3 : Capacité travaillée - présenter un secteur d'activité**

1. Établir le labyrinthe des métiers de mon secteur professionnel en utilisant le document n°2.
2. Trouver le 5e domaine d'activité sur le chemin du labyrinthe qui donne accès à la solution « PLOMBERIE ».

**Solution de l'énigme**

PLOMBERIE.

**Type de document**

Énigme 3.

**Coup de pouce pour les élèves**

Surligner les différents domaines d'activité dans le labyrinthe.

**Énigme 4 : Capacité travaillée - évaluer l'importance du secteur d'activité dans l'économie**

Réaliser le rébus (document n° 3) qui permet de trouver la question à laquelle les élèves essaieront de répondre :

**RÉBUS** : Quels sont les indicateurs de la taille d'une entreprise ? **Chiffre d'affaires, effectif.**

**Solution de l'énigme**

CHIFFRE D'AFFAIRES, EFFECTIF.

**Type de document**

Document n° 3 « Rébus ».

**Coup de pouce pour les élèves**

Les indicateurs de taille permettent de comparer les entreprises entre elles.

**Énigme 5 : Capacité travaillée - évaluer l'importance du secteur d'activité dans l'économie**

1. Repérer le document n° 4 où se trouve le QR code n° 3 (url codée <https://thinfi.com/bj83>).
2. Retrouver la source commune des tableaux du document n° 5 : INSEE.
3. Saisir ce mot de passe « INSEE » sur le lien (url codée) : qui permet d'accéder au glossaire de l'INSEE. Celui-ci permet de compléter les mots croisés (document n° 6).
4. Compléter le document n° 6 « Mots croisés ».

Une fois les mots croisés terminés, les élèves trouvent la solution à partir des zones grisées : « APE »

**Solution de l'énigme**

APE.

**Type de document**

QR code fichier INSEE.

Tableaux INSEE énigme 5.

Mots croisés.

**Lien internet**

URL codée donnant accès au [glossaire du site de l'INSEE](#).

Retrouvez éducol sur



**Énigme 6 (FINALE) : Capacité travaillée - identifier les différentes formes d'organisations et leurs finalités**

1. Rechercher l'intrus dans l'affichage n° 3 (nuage de mots) : « ÉTAT ».
2. Retrouver ce même mot dans l'affichage n° 4 (couverture « Pour l'éco ») dans lequel se trouve le code du cadenas n° 1 : « 2018 ».
3. Composer le code du cadenas n° 1 afin d'ouvrir la boîte n° 1 où se trouve une clé USB (boîte que l'enseignant aura préparée en amont)
4. Ouvrir la clé USB dans lequel se trouve un seul fichier : le tableau NAF de l'INSEE.
5. Faire le lien entre les différentes solutions trouvées dans les énigmes précédentes afin de trouver la solution FINALE.

Construction.  
Travaux.  
Plomberie.  
Effectif/chiffre d'affaires (permettant de déterminer le code APE).  
Ape.

**Solution finale**

Code du cadenas permettant de libérer la marchandise : 43.22

Code APE 43.22 : Travaux de plomberie et installation de chauffage et de conditionnement d'air.

Signification : code APE lié à la filière de formation de la classe.

**Type de document**

Affichage n° 3 (nuage de mots).

Affichage n° 4 (couverture « Pour l'éco »).

Fichier tableur où se trouve la NAF INSEE.

**Coup de pouce pour les élèves**

Le code du cadenas est une année.

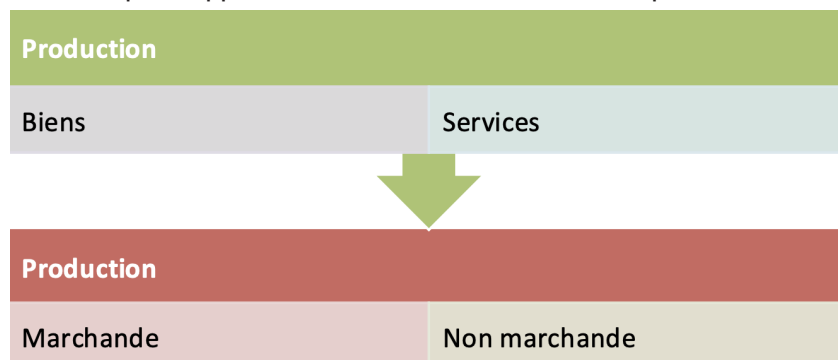
**Remarque importante**

Selon les secteurs d'activités des filières de formation, il pourrait être utile d'adapter l'escape game afin de déterminer des indices plus en lien avec la formation suivie par les élèves. Dans cette optique, vous disposez dans le tableau suivant de l'ensemble des outils nécessaires pour adapter les indices.

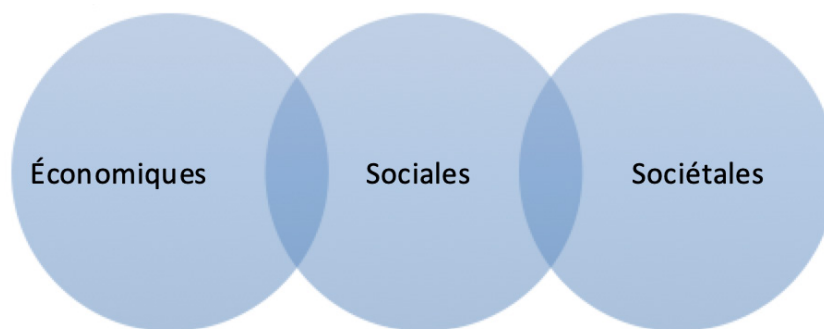
## Activité de conceptualisation - conceptualisation n° 1

### Support élèves

Une entreprise appartient à un secteur d'activité. Que produit – elle ?



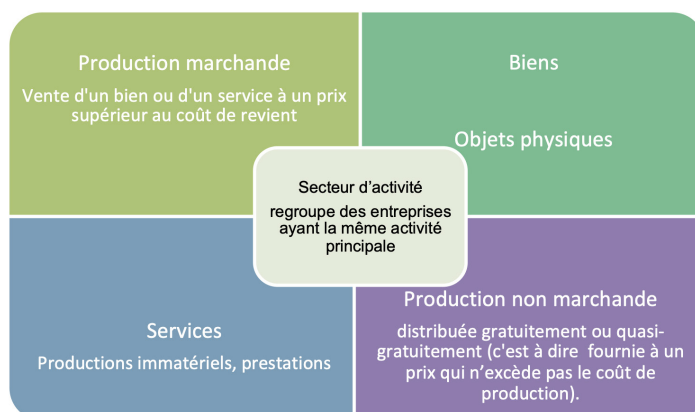
Pour quelles finalités ?



Comment identifier son secteur d'activité ?

L'INSEE (Institut National de la Statistique et des Études Économiques) classe les entreprises en fonction de leur activité principale et leur attribue un code APE (Activité Principale Exercée), à partir d'une nomenclature (NAF).

### Complément



## Activité de découverte n° 2

### Divers

Les élèves peuvent éprouver des difficultés à retrouver les indices et les solutions des énigmes. Les affiches seront complétées au fur et à mesure de l'activité.

Les affiches sont à conserver pour la prochaine séance.

### Type de document

Affiche (papier A3) fournie par le professeur.

### Adaptation spécialité diplôme

Thématique transversale

### Type de production élève

Écrit/Oral

## Conceptualisation n° 2 - activité n° 1 - (travaux de groupe)

### Type de document

Les affiches de l'activité précédente sont à reprendre.

Les affiches complétées seront prises en photo pour être sauvegardées en format numérique

### Adaptation spécialité diplôme

Thématique transversale

### Type de production élève

Écrit/Oral

## Activité de découverte n° 3

### Type de document

Suivant contraintes matérielles :

- Fichier Excel « tableau NAF INSEE »
- Ou Format Papier
- Capsule vidéo généraliste « Qu'est un qu'un secteur d'activité ? »
- Diaporama à réaliser

### Adaptation spécialité diplôme

Sélectionner QR code en fonction de la spécialité :

- Services à la personne ;  
<https://www.entreprises.gouv.fr/services-a-la-personne/secteur-et-activites>  
<https://fr.calameo.com/read/0055426886e9739af8d77?page=1>
- Commerce (dont réparation auto) ;  
<https://www.entreprises.gouv.fr/etudes-et-statistiques/chiffres-cles-du-commerce-0>
- Artisanat ;  
[https://www.entreprises.gouv.fr/files/files/directions\\_services/etudes-et-statistiques/Chiffres\\_cles/Artisanat/2018-Chiffres-cles-artisanat.pdf](https://www.entreprises.gouv.fr/files/files/directions_services/etudes-et-statistiques/Chiffres_cles/Artisanat/2018-Chiffres-cles-artisanat.pdf)
- Industrie ;  
[https://www.entreprises.gouv.fr/files/files/directions\\_services/etudes-et-statistiques/Chiffres\\_cles/Industrie/2018-Chiffres-cles-industrie-manufacturiere.pdf](https://www.entreprises.gouv.fr/files/files/directions_services/etudes-et-statistiques/Chiffres_cles/Industrie/2018-Chiffres-cles-industrie-manufacturiere.pdf)
- Bâtiment et artisanat ;  
<http://www.capeb.fr/www/capeb/media/document/capeb-cc2019-5.pdf>
- Observatoire des métiers du BTP.  
<https://dataviz.metiers-btp.fr/entreprises>

### Type de production élève

Écrit/Oral.

Retrouvez éduscol sur



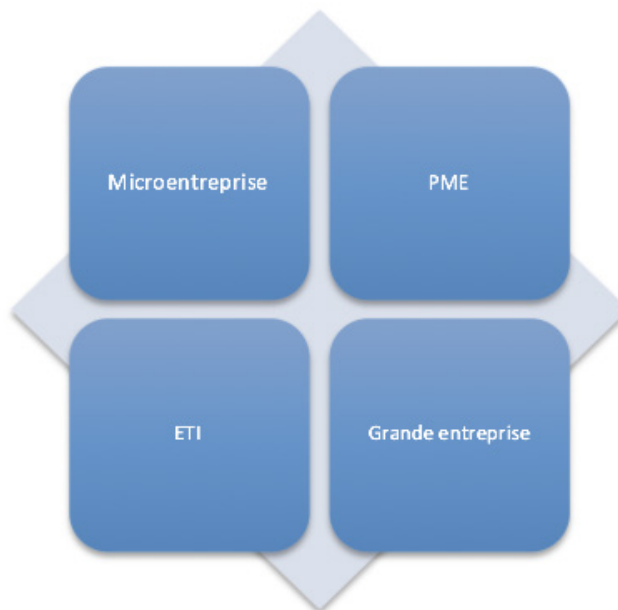
## Activité de conceptualisation - conceptualisation n° 2

### Support élèves corrigé

Éléments pour caractériser une entreprise :



Les entreprises peuvent être classées suivant quatre catégories :



### Complément

Présentes dans un secteur, les entreprises réalisent une production de biens et/ou de services marchands dans un but lucratif (c'est-à-dire permettant la réalisation des profits afin d'assurer leur pérennité). Ces entreprises diffèrent les unes des autres :

- Par leur effectif ;
- Par leur chiffre d'affaires (montant des ventes) ;
- Par leurs finalités économique (satisfaction de besoins), sociale (répondre aux besoins des salariés) et sociétale (préserver l'environnement et le bien-être de la société).

## Conceptualisation - activité n° 2 suite

### Type de document

- Le diaporama de l'activité précédente est à reprendre.
- En format HTML ou papier (PDF) :
- Infographie Données secteurs de l'INSEE.
- Infographie Catégories d'entreprise.

### Adaptation spécialité diplôme

Thématique transversale.

### Type de production élève

Écrit.

Retrouvez éducol sur



## Bilan/évaluation - activité n° 1 (travaux de groupe)

### Type de document

- Diaporama créé par votre groupe.
- Grille d'évaluation (et guide).

### Adaptation spécialité diplôme

Thématique transversale.

### Type de production élève

Oral.

## *Partie 3 - activité de découverte n° 1*

## Activité de découverte n° 3 – première partie (travaux de groupe)

### Type de document

Vidéos :

- ESS : <https://www.youtube.com/watch?v=k5nEI0bMMdc>
- Inspection du travail :
- <https://www.youtube.com/watch?v=ngC77vu1Ypk&rel=0>

Site : Les missions de l'inspecteur du travail :

<https://www.juritravail.com/Actualite/Inspection-du-travail/Id/280334>

Quiz numérique (possibilité papier) : QR code lien Socrative



[Économie sociale](#)



[Inspection du travail](#)

Autres outils (Kahoot, Plickers etc.)

### Adaptation spécialité diplôme

Thématique transversale.

### Type de production élève

Écrit/numérique.

## Activité de découverte n° 3 – deuxième partie (travaux de groupe)

### Type de document

Vidéos :

- ESS : <https://www.youtube.com/watch?v=k5nEI0bMMdc>
- Inspection du travail :
- <https://www.youtube.com/watch?v=ngC77vu1Ypk&rel=0>

Sites :

- ESS : <http://www.esspace.fr/centres-de-ressources.html>
- Les missions de l'inspecteur du travail :
- <https://www.juritravail.com/Actualite/Inspection-du-travail/Id/280334>

Schéma des organisations professionnelles.

Quiz numériques (possibilité papier) : QR code lien Socrative.

Autres outils (Kahoot, Plickers etc.).

### Adaptation spécialité diplôme

Thématique transversale.

### Type de production élève

Écrit – Oral.

## Activité de découverte n° 3 – troisième partie (travaux de groupe)

### Type de document

Prise de notes élèves.

Schéma à réaliser.

### Adaptation spécialité diplôme

Thématique transversale.

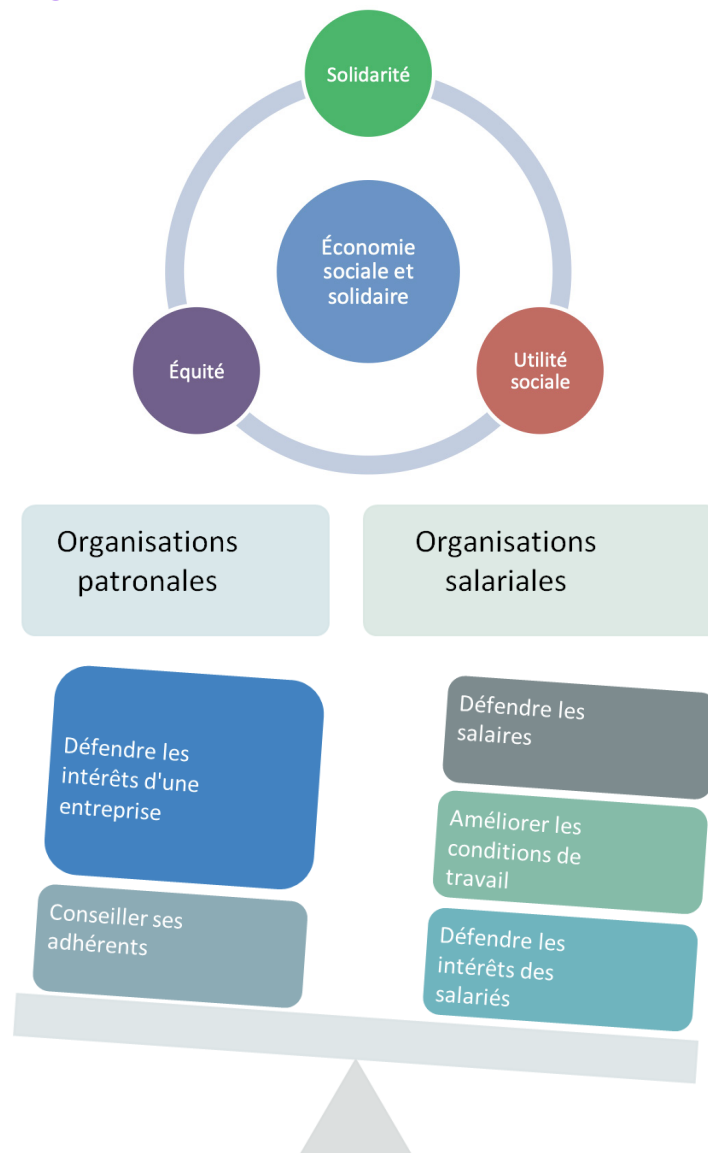
### Type de production élève

Écrit.



## Activité de conceptualisation n° 3 - conceptualisation – deuxième partie (travaux de groupe)

Support élèves corrigé



### Lien Internet

Vidéos :

- ESS : <https://www.youtube.com/watch?v=k5nEI0bMMdc>
- Inspection du travail : <https://www.youtube.com/watch?v=ngC77vu1Ypk&rel=0>

Sites :

- ESS : <http://www.esspace.fr/centres-de-ressources.html>
- Les missions de l'inspecteur du travail : <https://www.juritravail.com/Actualite/Inspection-du-travail/Id/280334>

Schéma des organisations professionnelles

Quiz ESS

Quiz Inspection du travail

Retrouvez éducol sur



**Adaptation spécialité diplôme**

Compléter le schéma des organisations professionnelles.

Illustrer les étiquettes et donner des exemples d'organisations professionnelles.

**Bilan/évaluation - activité n° 1****Type de document**

Prise de notes précédente.

Document ressource de conceptualisation (schéma de l'ESS et des organisations professionnelles).

**Adaptation spécialité diplôme**

**Organisations professionnelles à adapter selon le secteur d'activité des élèves.**

**Bilan/évaluation - activité n° 2****Type de document**

Écrit sur feuille libre.

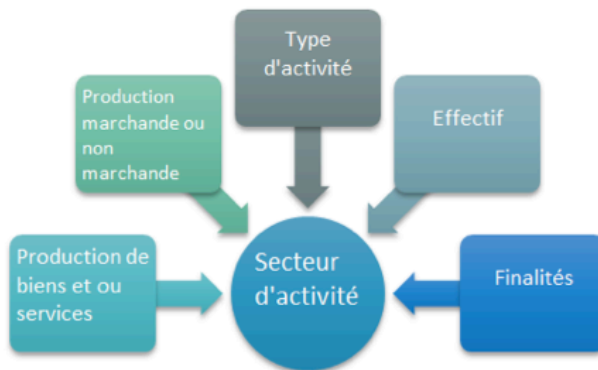
Suivre le plan.

**Adaptation spécialité diplôme**

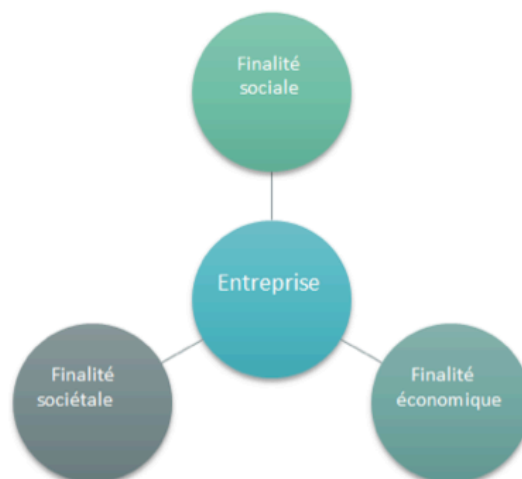
Les productions élèves sont adaptées en fonction du secteur d'activité.

## Fiche de mémorisation

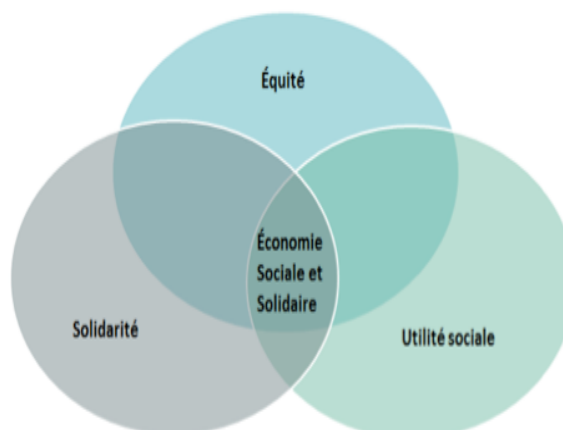
### Les caractéristiques du secteur d'activité



### Les finalités des entreprises



### L'Économie Sociale et Solidaire (ESS)



Retrouvez éduscol sur



## Les organisations professionnelles



Retrouvez éducol sur

