



Champ des questionnements plasticiens : structuration autour de domaines d'étude, nourris de questionnements disciplinaires, favorisant des interactions entre des savoirs et des compétences

(enseignement optionnel et enseignement de spécialité, classes de 2^{DE}, 1^{RE} et T^{LE})

Ce diaporama présente la structuration et la dynamique du champ des questionnements plasticiens des programmes du lycée. Il aborde ces aspects au moyen de 3 infographies synthétiques afin d'éclairer la réflexion sur le caractère systémique des programmes (structure, compétences et champs de questionnements communs pour l'enseignement optionnel et celui de spécialité, nature curriculaire, programme de cycle pour la spécialité). Les diverses dimensions pédagogiques induites sont développées au moyen d'autres ressources d'accompagnement.

Mots clés

Structuration des programmes/Champs de questionnements/Domaines d'étude/Interactions

Sommaire

- Les programmes se travaillent à partir de 3 champs de questionnements et de compétences
- Le champ des questionnements plasticiens est le « noyau » du parcours de formation qui doit être proposé aux élèves ; il est structuré au moyen de 3 groupes de domaines d'études
- 3 groupes de domaines d'étude nourris de questionnements disciplinaires à explorer, travailler, s'approprier par la pratique et la culture artistiques

Les programmes (compétences travaillées, questionnements, attendus) se travaillent à partir de 3 champs de questionnements

Champ des questionnements plasticiens

(au moins 75% du temps annuel disponible/85% pour l'enseignement optionnel de 2^{DE})

Champ des questionnements artistiques transversaux

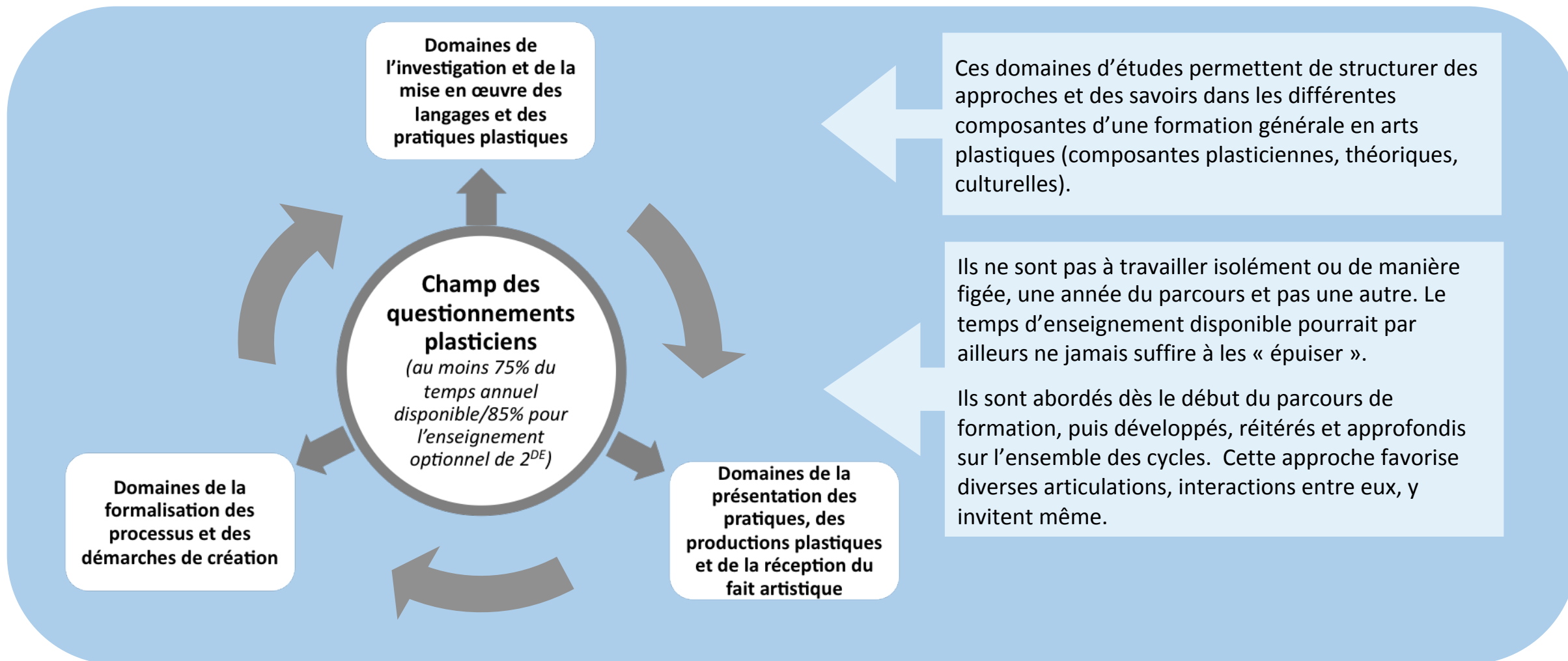
Champ des questionnements artistiques interdisciplinaires

Ces champs de questionnements sont communs à l'enseignement optionnel et à l'enseignement de spécialité.

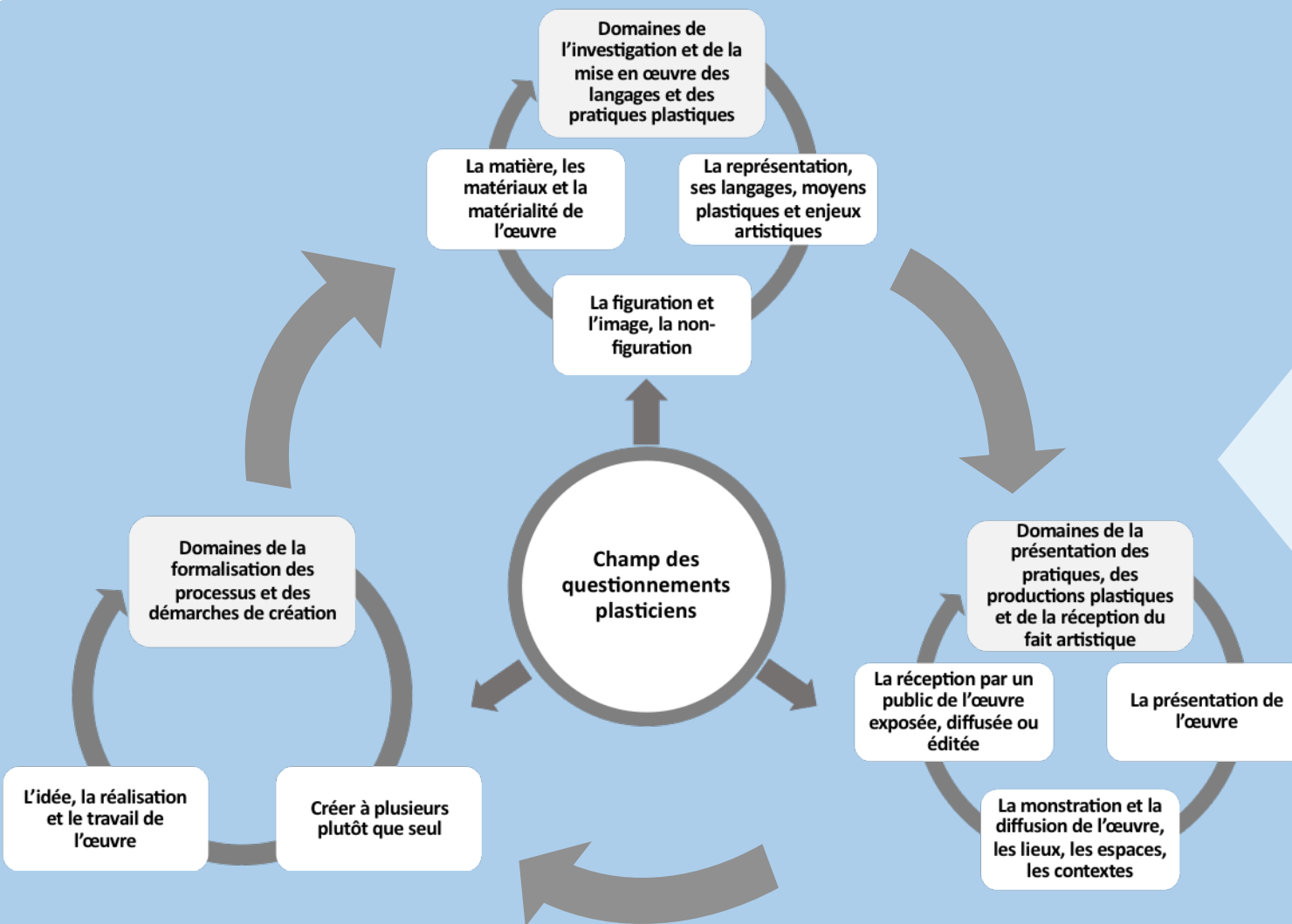
Ils ne sont pas d'égale proportion : le champ des questionnements plasticiens est à la fois central et de plus grand volume dans la formation.

Ils s'inscrivent dans une continuité avec l'enseignement conduit pour tous les élèves durant la scolarité obligatoire.

Le champ des questionnements plasticiens est le « noyau » du parcours de formation qui doit être proposé aux élèves ; il est structuré au moyen de 3 groupes de domaines d'études



Ces 3 groupes de domaines d'étude sont nourris de questionnements disciplinaires à explorer, travailler, s'approprier par la pratique et la culture artistiques



- Selon la stratégie du professeur pour élaborer la progressivité des apprentissages et répondre aux besoins des élèves, ces questionnements disciplinaires **peuvent être travaillés spécifiquement et en interaction.**
- Ils mobilisent les compétences travaillées, décrites dans les programmes, **selon la même dynamique** : groupement de compétences pertinentes dans la visée d'un apprentissage donné, focale ponctuelle sur une compétence particulière, introduction de compétences nouvelles, répétition ou approfondissements...