

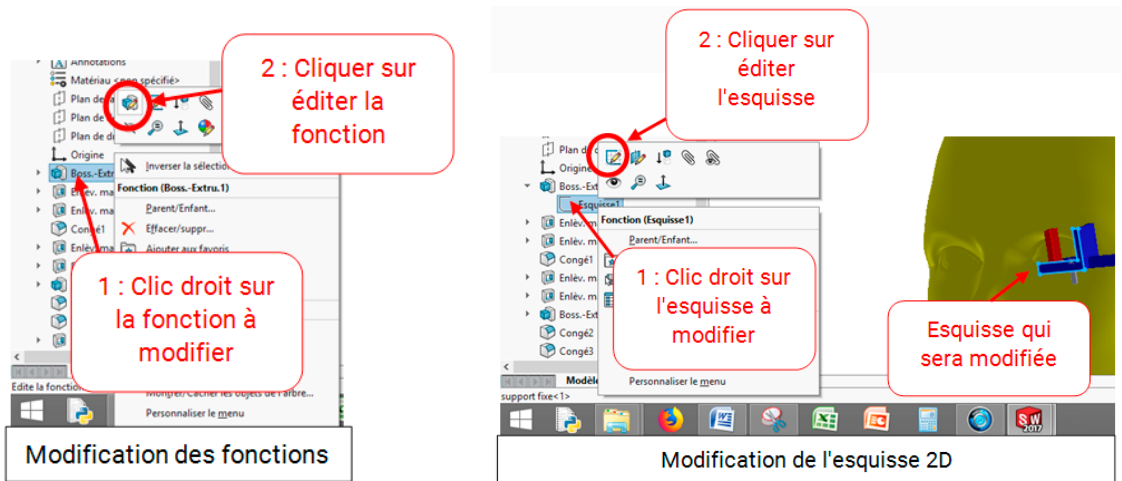
## FICHE RESSOURCE SOLIDWORKS TRAVAIL DANS L'ASSEMBLAGE

Le travail sur les modèles 3D va être réalisé à plusieurs.

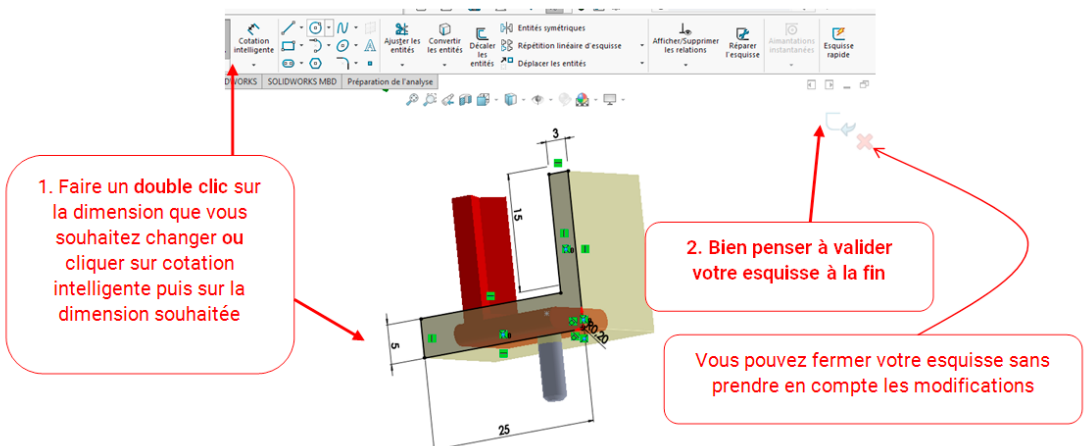
### Recommandation

Copier l'ensemble du dossier contenant les dessins sur votre session.  
 À la fin, il suffira de copier-coller les pièces dans le dossier commun.

Le travail va s'effectuer dans l'assemblage. Pour cela, il est nécessaire de modifier les esquisses et/ou les fonctions.



### Rappel concernant le travail dans les esquisses

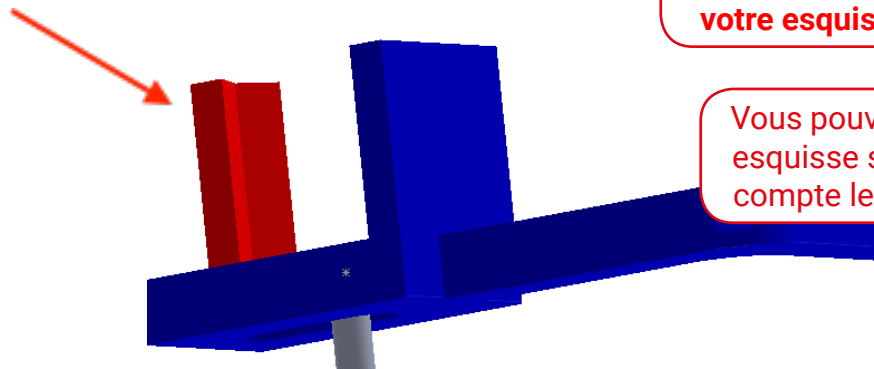


**Attention**

Penser à cliquer sur



une fois l'esquisse fermée pour revenir dans l'assemblage global.

**2. Bien penser à valider  
votre esquisse à la fin**Vous pouvez fermer votre  
esquisse sans prendre en  
compte les modifications

Retrouvez éduscol sur

