

# Enquête sur le parcours et le devenir des anciens boursiers et lauréats Zellidja

**Octobre 2016**

# Dispositif d'enquête

Qui ?



Les anciens boursiers et lauréats Zellidja répertoriés sur la liste de diffusion de l'association et amis Z (ne répondant pour ces derniers qu'aux questions sur la vie de l'association)

Quand ?



Du 3 au 16 juin 2016

Comment ?



Questionnaire auto-administré en ligne sur la plateforme Limesurvey.

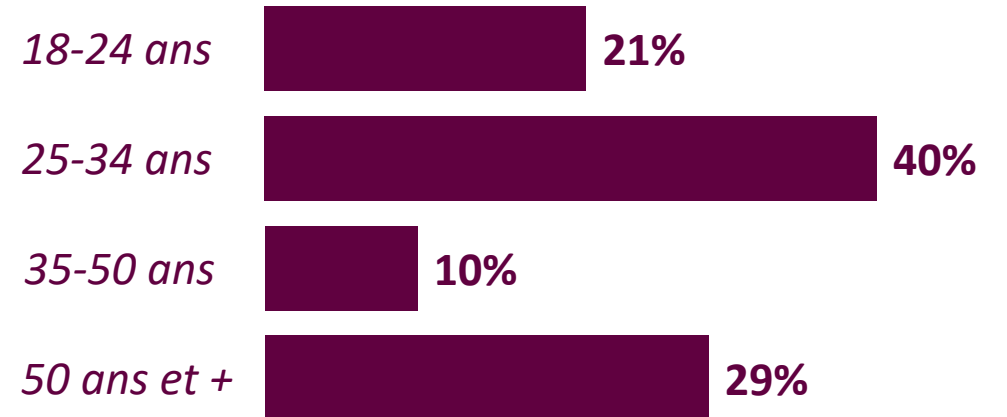
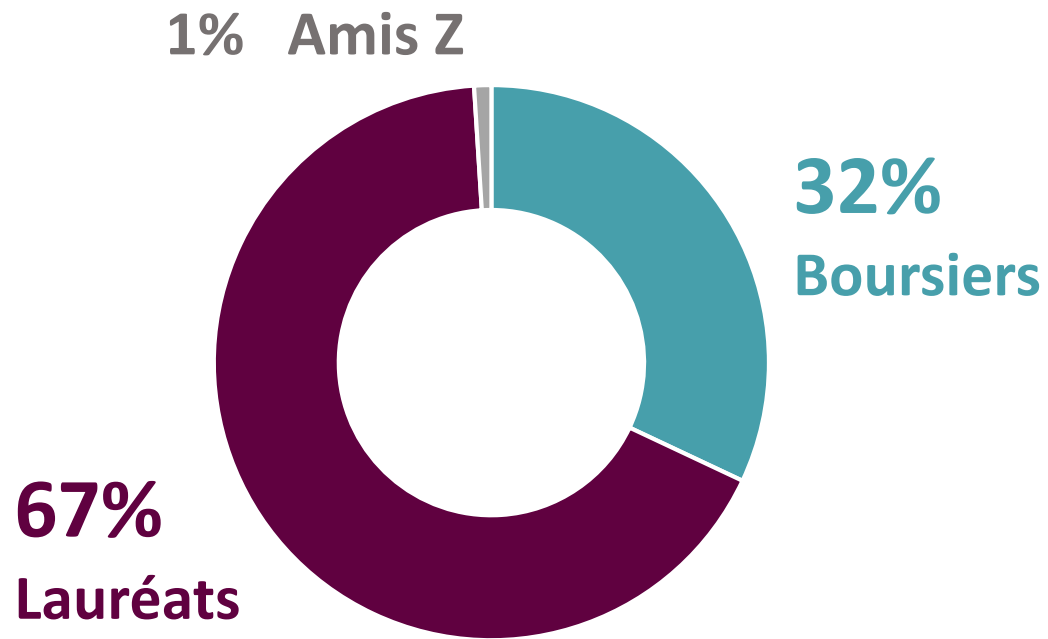
Combien ?



Sur un total de **1446** adresses mail valides, **462** sont allés au bout de l'enquête.

**Soit un taux de retour de 32%**, ce qui est un très bon résultat pour ce genre de consultation (on parle bien de consultation et non de sondage puisqu'il n'y a pas de notion de représentativité)

# Profil des répondants







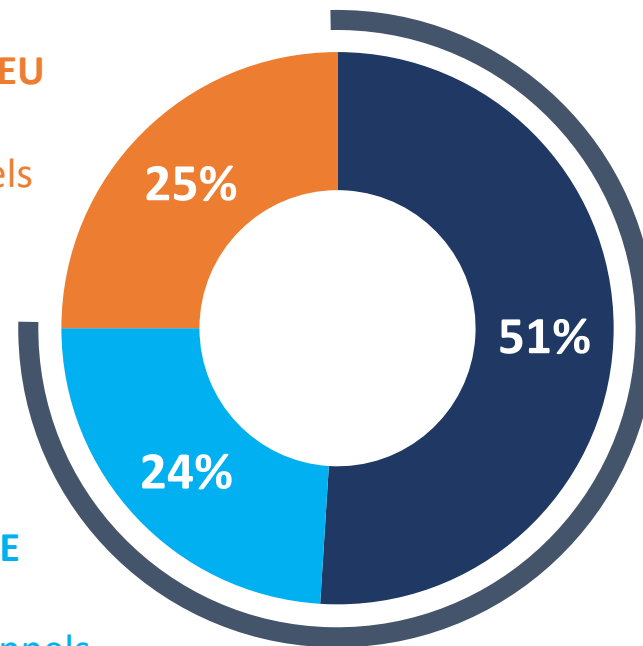
# Expérience du voyage Zellidja et parcours des Z après leur premier voyage



# Le voyage Zellidja, une expérience qui marque les projets futurs

Diriez-vous que votre voyage Zellidja a influencé votre parcours professionnel ?

Cela n'a **PAS PARTICULIÈREMENT EU D'INFLUENCE** sur mon orientation scolaire et mes choix professionnels



Oui et cela a eu une **INFLUENCE LIMITÉE** sur mon orientation scolaire et mes choix professionnels

**75%** Sous-Total  
« A eu une influence »

Oui et cela a eu une **GRANDE INFLUENCE** sur mon orientation scolaire et mes choix professionnels

# L' « Esprit Z », plutôt un état d'esprit à aller chercher en soi

De laquelle des propositions suivantes vous sentez-vous le plus proche ?

« L'Esprit z » était déjà présent en moi et le voyage n'a fait que le conforter et le développer

« Le voyage avec Zellidja m'a apporté des valeurs et/ou traits de caractère auxquels je ne croyais pas beaucoup auparavant »

Ensemble



Hommes



Femmes



# Néanmoins un ressenti différent selon les profils et qui évolue avec les générations

*De laquelle des propositions suivantes vous sentez-vous le plus proche ?*

« L'Esprit z » était déjà présent en moi et le voyage n'a fait que le conforter et le développer

« Le voyage avec Zellidja m'a apporté des valeurs et/ou traits de caractère auxquels je ne croyais pas beaucoup auparavant »

18-24 ans



25-34 ans



35-50 ans

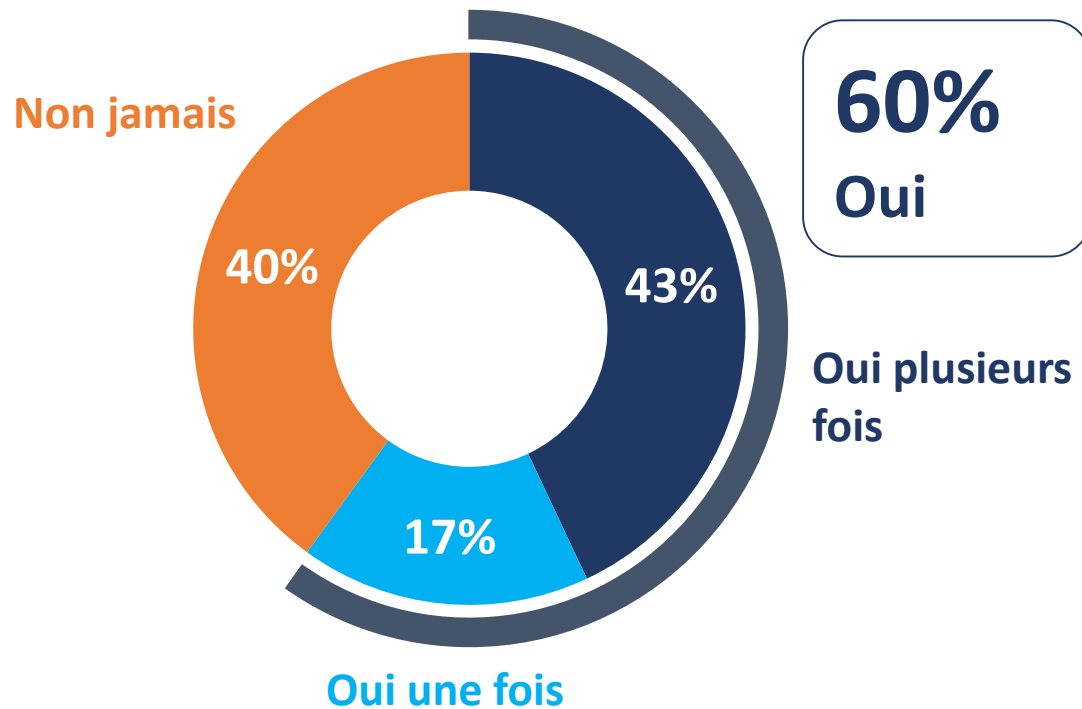


50 ans et plus

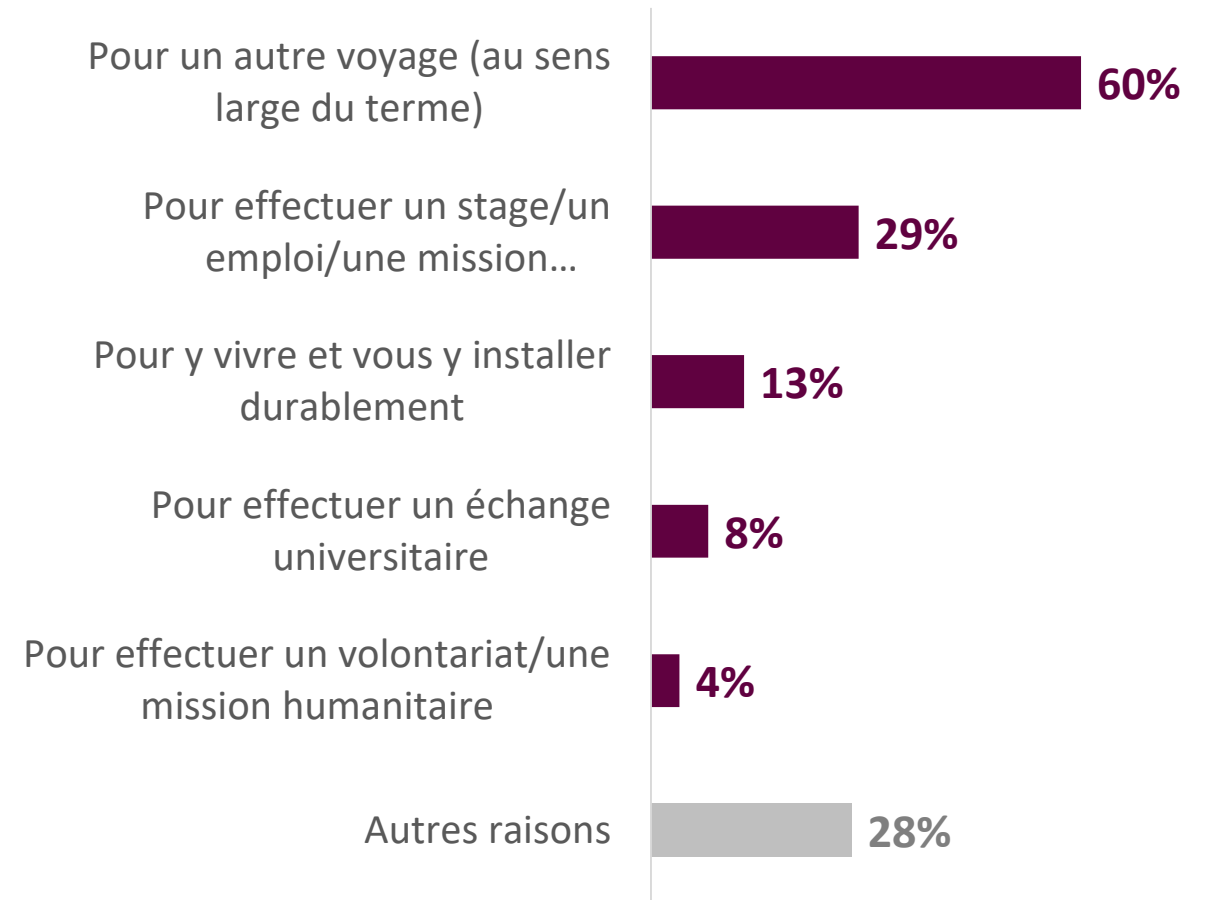


# Des expériences qui amènent de nouveaux contacts avec les pays visités

Etes-vous déjà retourné dans un pays que vous avez visité lors de l'un de vos voyages Zellidja ?



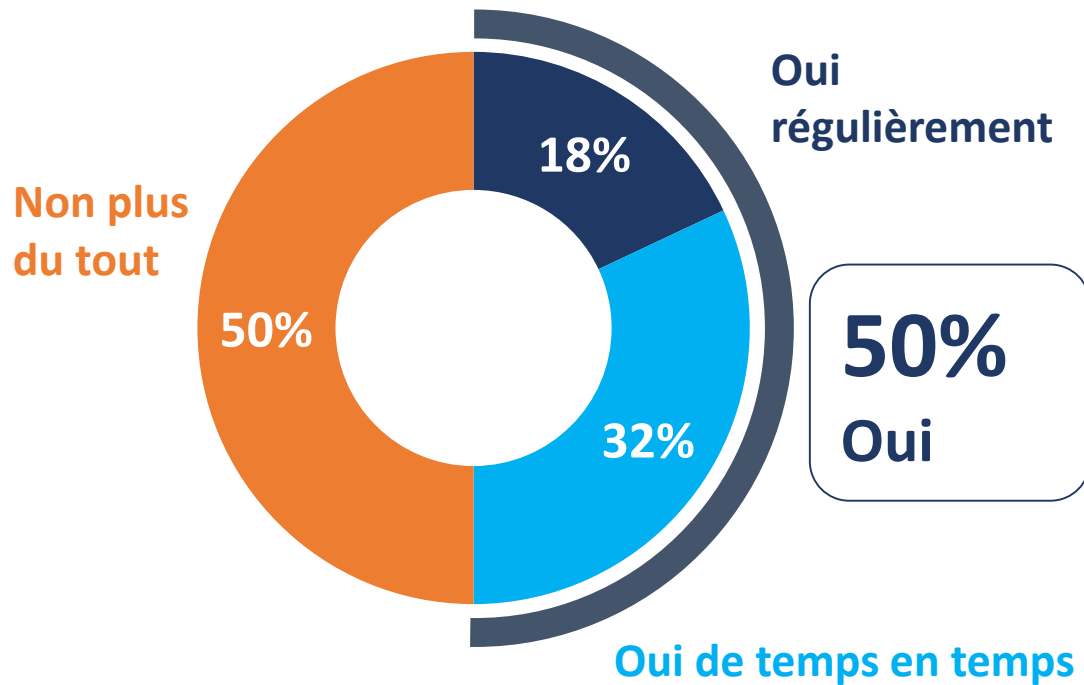
Pour quelles raisons êtes-vous retourné dans ce(s) pays ?



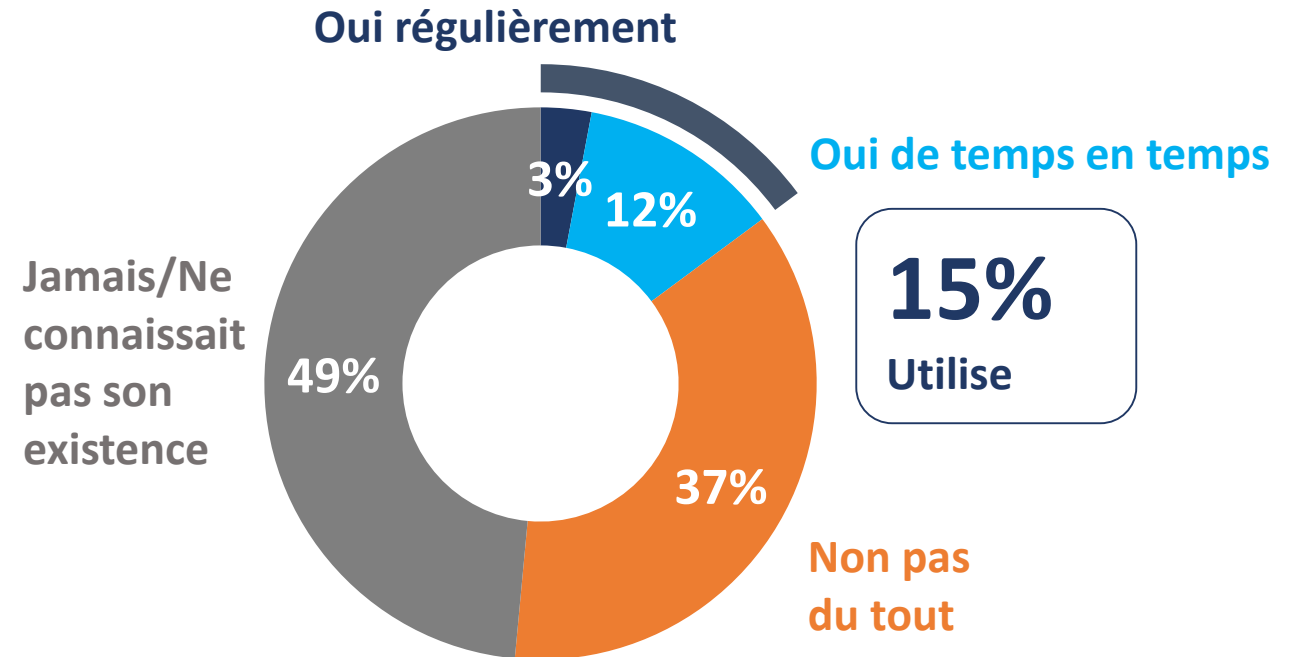



# Mais aussi des contacts humains qui tendent à perdurer

*Etes-vous toujours en contact avec d'anciens boursiers ou lauréats de votre promotion ?*



*Utilisez-vous l'annuaire Z ? (annuaire de contacts d'anciens Z accessible aux membres de l'association sur le site internet)*



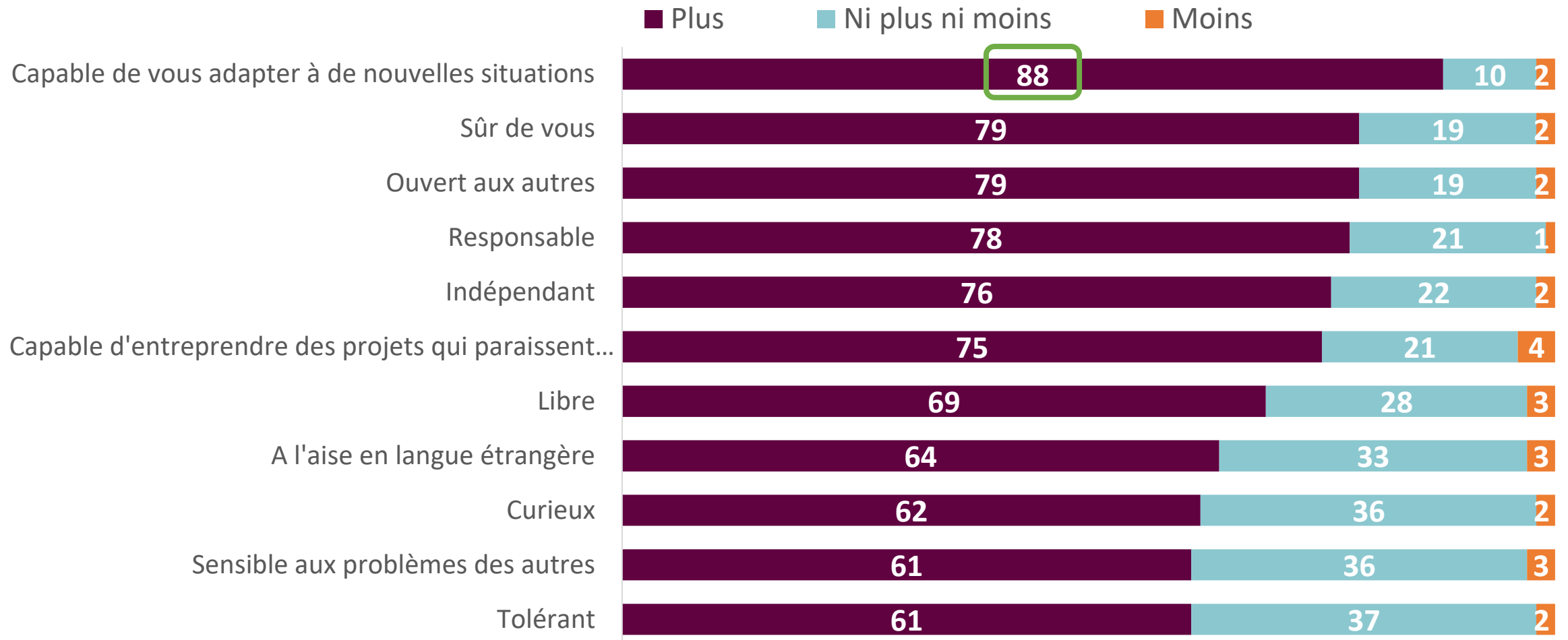
A lush green forest with a semi-transparent teal text box overlaid in the center. The text is white and reads: "Parcours personnel et « citoyen » des Z après leur(s) voyage(s)".

Parcours personnel et « citoyen »  
des Z après leur(s) voyage(s)



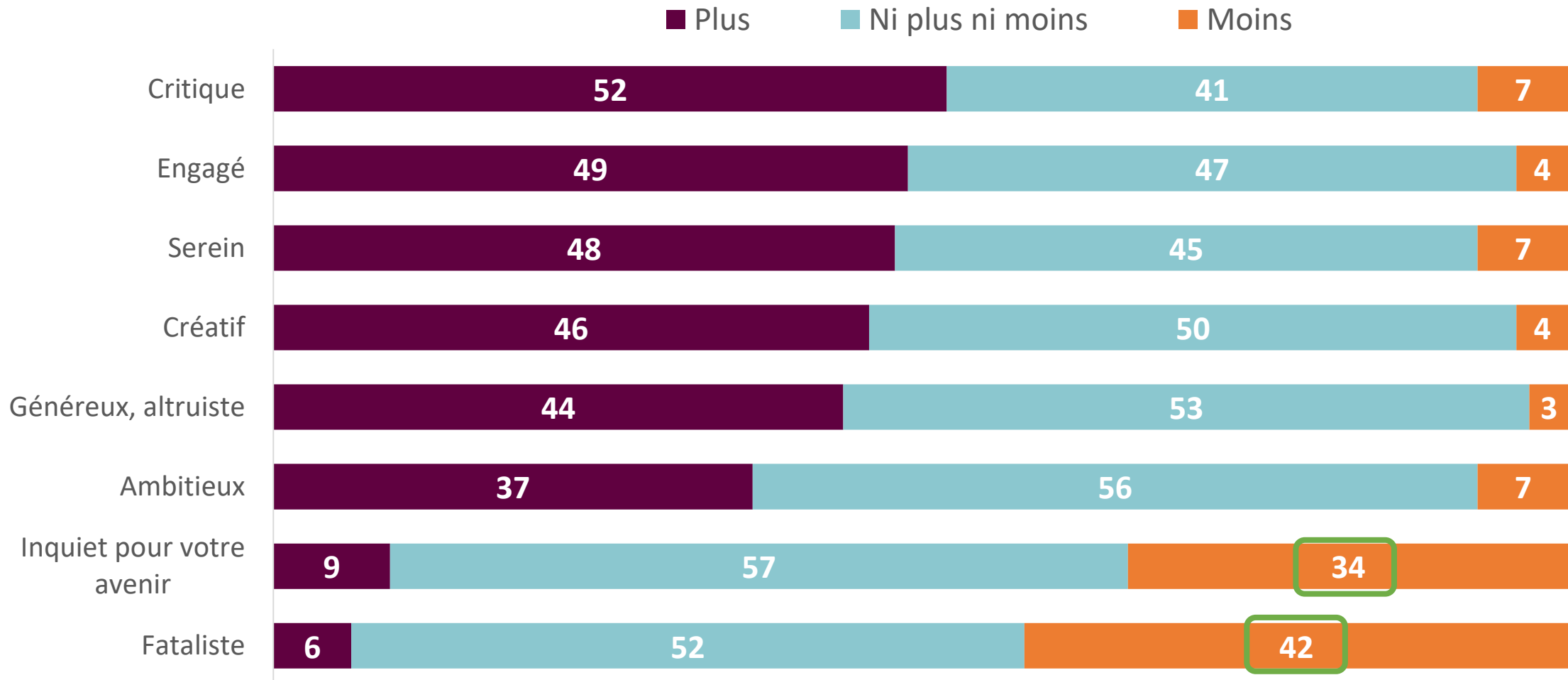
# Adaptabilité, responsabilité, ouverture, indépendance...sont les premières qualités que les « Z » estiment avoir développées

*Lorsque vous pensez à votre situation avant votre départ pour votre premier voyage Zellidja et votre état d'esprit actuel, diriez-vous qu'aujourd'hui vous êtes plus, moins, ni plus ni moins...*



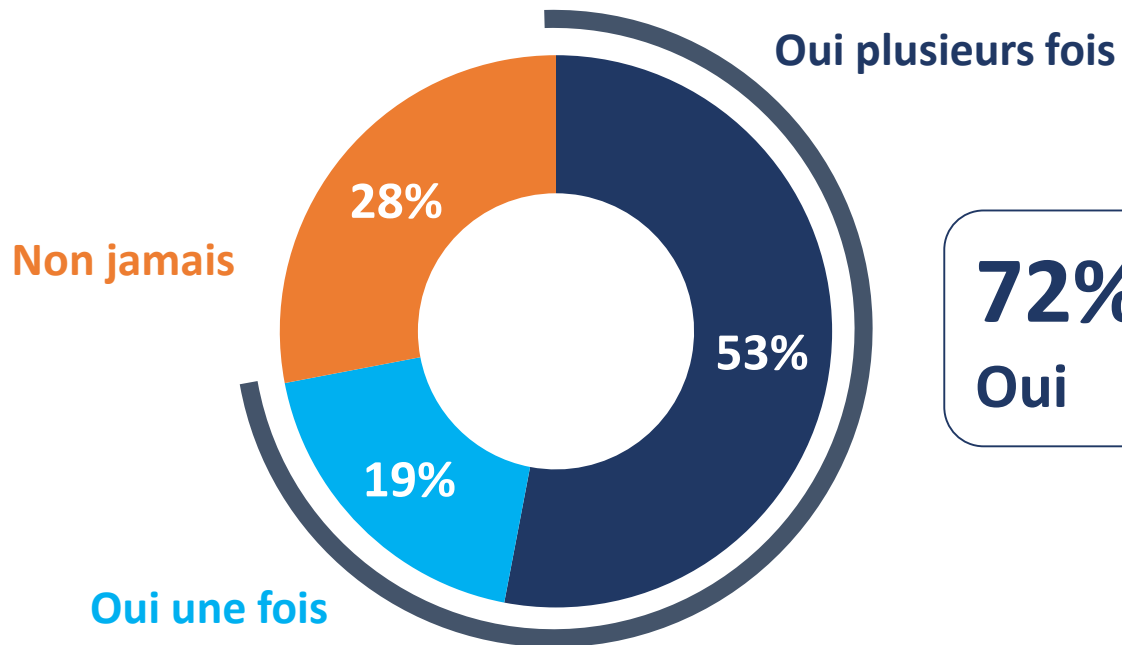
# A l'inverse fatalisme et inquiétude reculent chez eux après leur voyage

*Lorsque vous pensez à votre situation avant votre départ pour votre premier voyage Zellidja et votre état d'esprit actuel, diriez-vous qu'aujourd'hui vous êtes plus, moins, ni plus ni moins...*



Le voyage Z un premier contact avec l'étranger pour une part non négligeable des boursiers. C'est encore plus vrai en remontant dans les générations.

*Etiez-vous déjà parti à l'étranger avant ce voyage Zellidja  
(pour un échange, un travail, une mission humanitaire...)?*



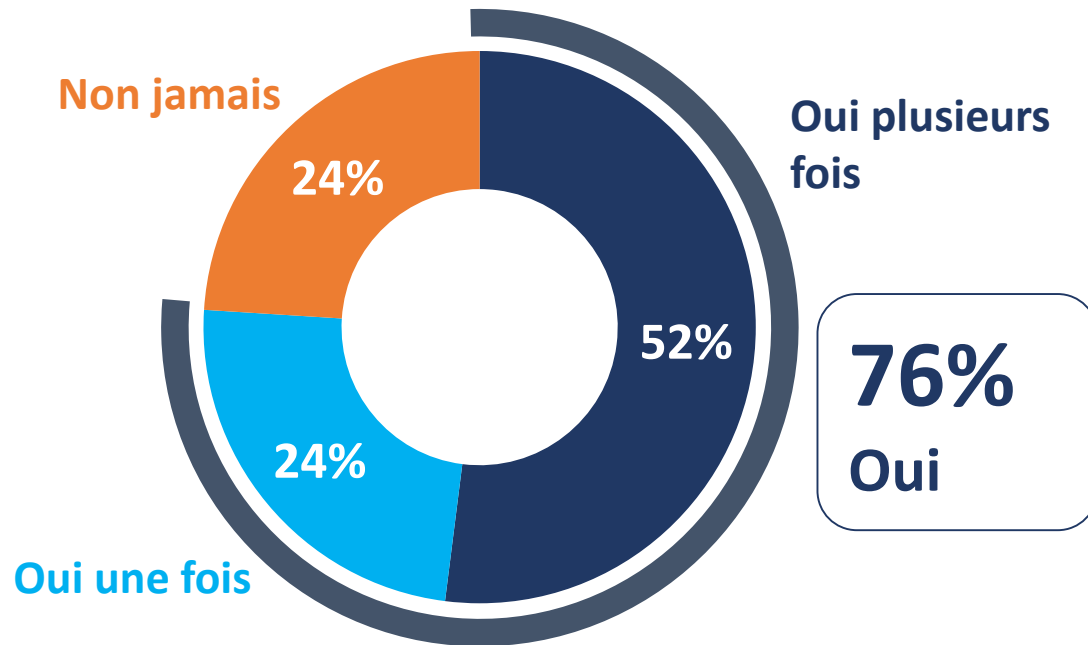
**Oui « Était déjà parti à l'étranger avant ce voyage Zellidja »**



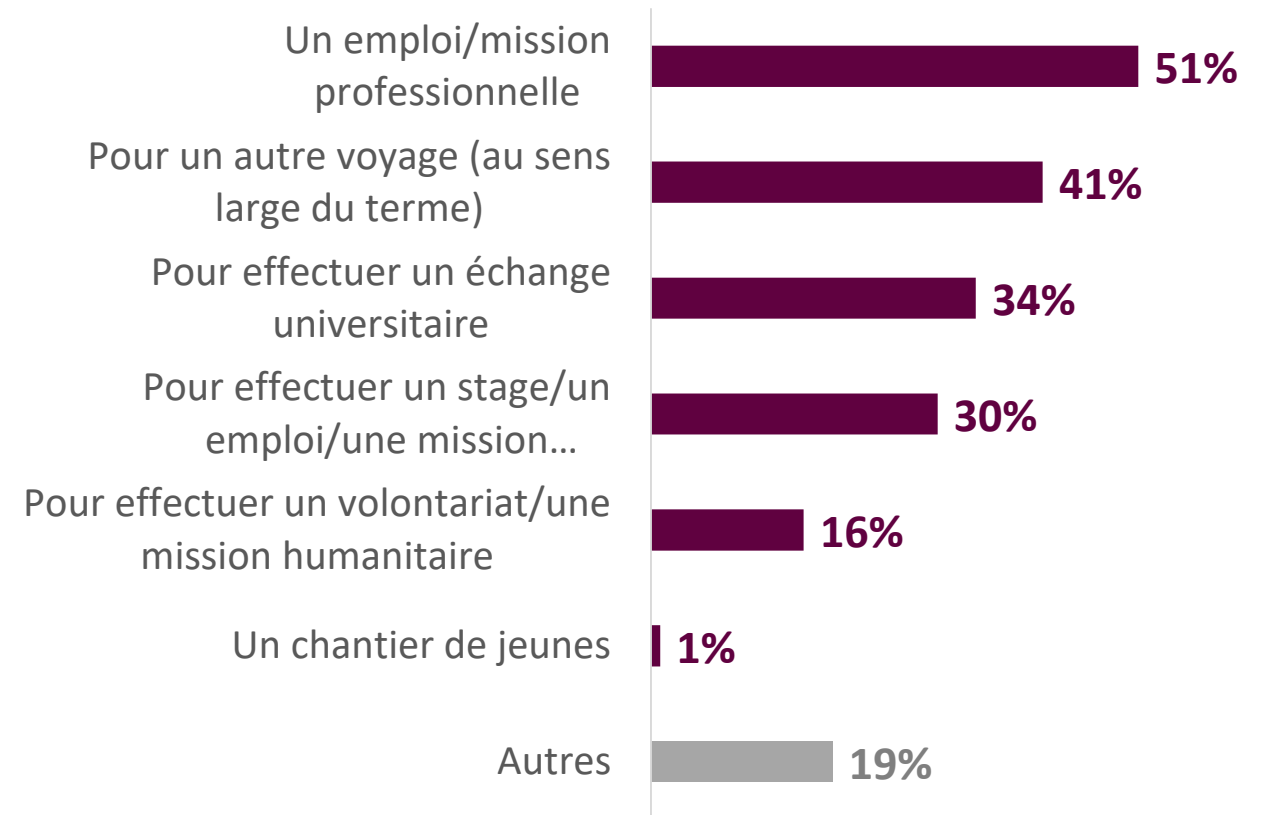


Un premier contact qui se poursuit ensuite avec des expériences à l'étranger de plus long terme : travail, étude ou tout simplement voyage au long cours.

Et depuis votre premier voyage Zellidja, êtes-vous reparti à l'étranger pour une période d'au moins 3 mois ?

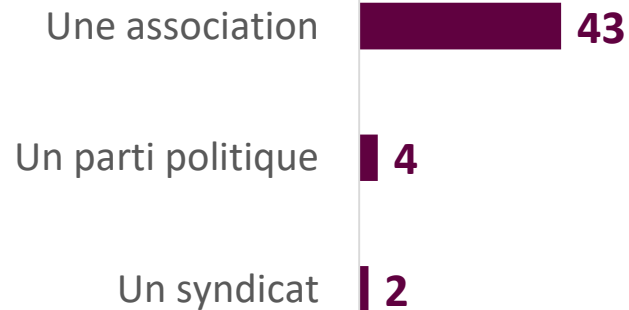


Dans quel cadre êtes-vous parti ?

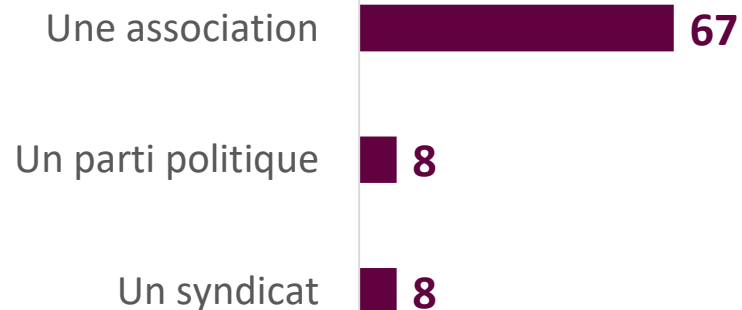


# Enfin l'engagement se trouve développé. Les associations concernant les arts et la culture sont privilégiées.

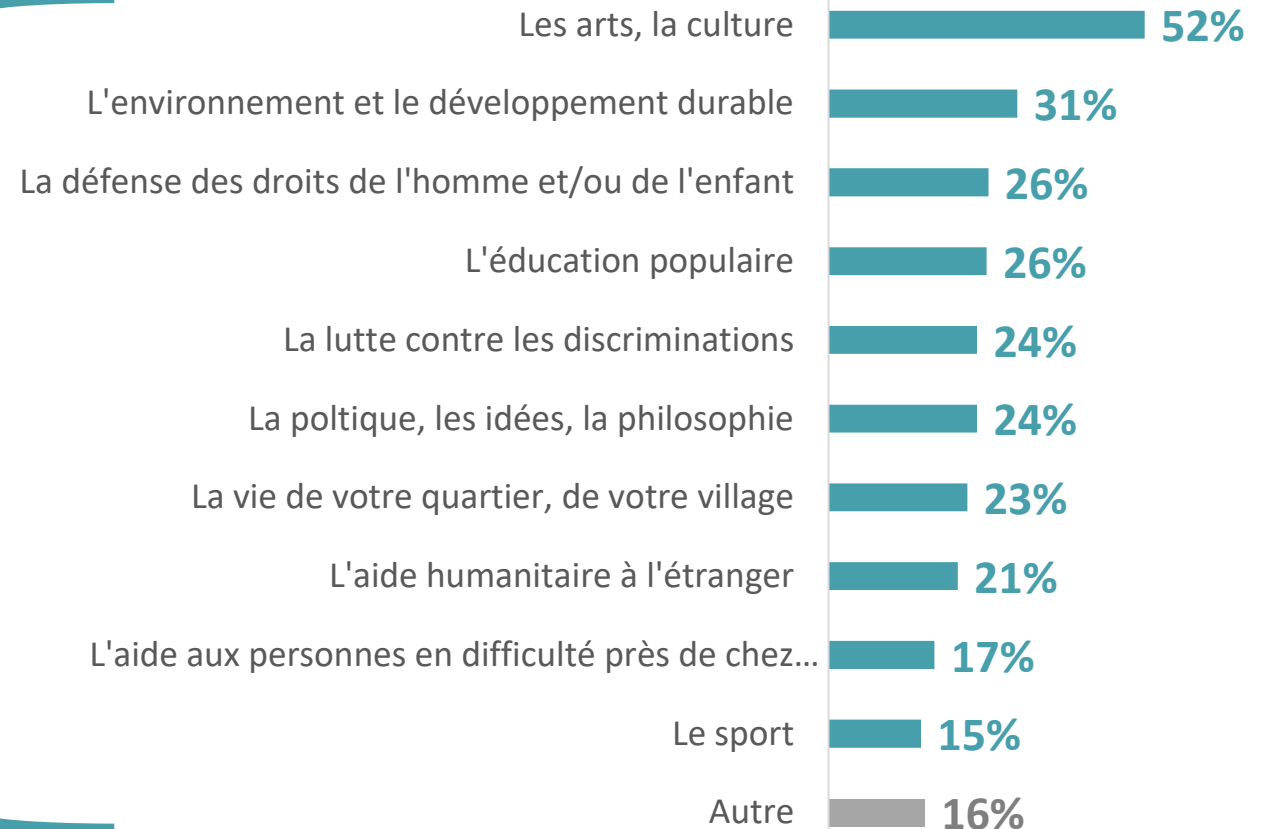
*Avant votre premier voyage Zellidja étiez-vous engagé dans ..?*



*Et aujourd'hui êtes-vous engagé dans ..?*



*A quel type d'association adhérez-vous ?  
(Plusieurs réponses possibles)*

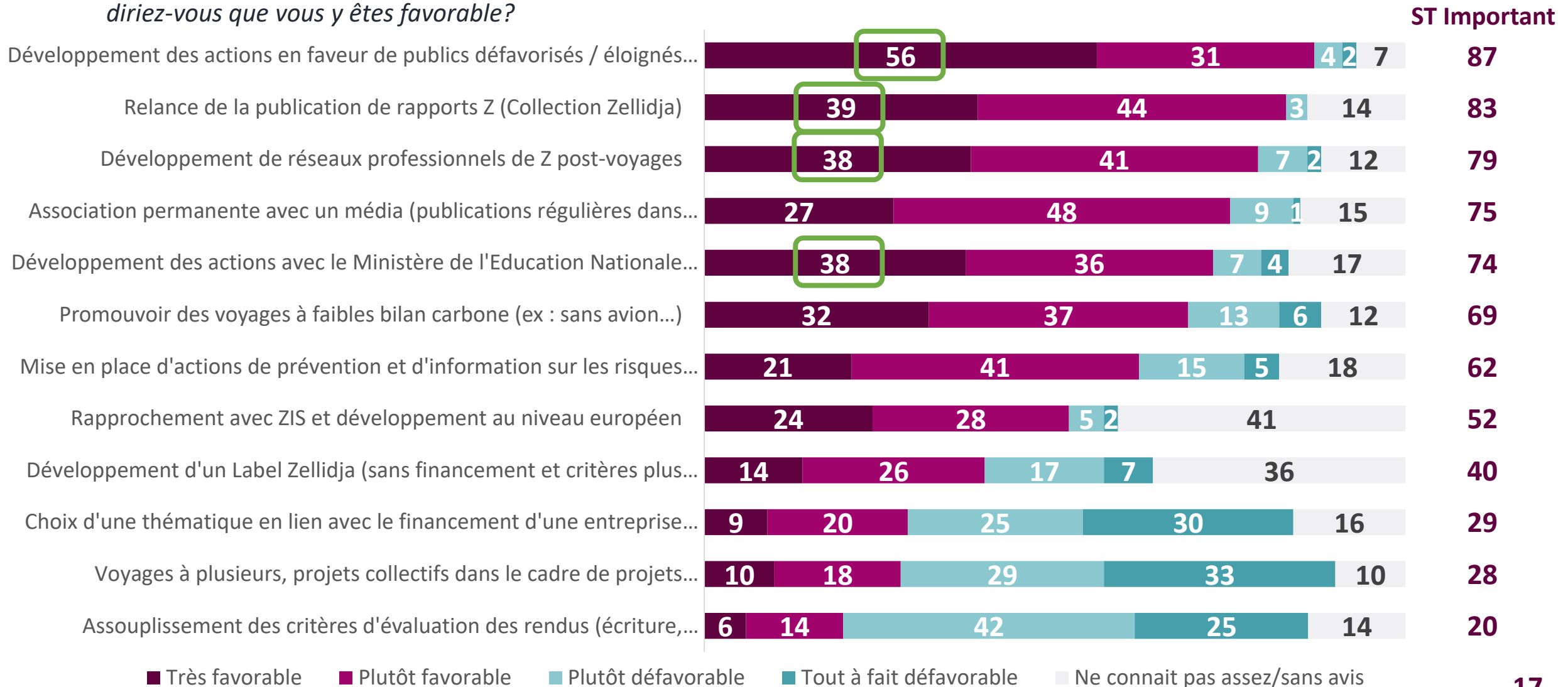


A coastal town with a prominent white church spire and several blue fishing boats on a sandy beach. The scene is captured from a low angle, showing the boats in the foreground and the town buildings in the background under a cloudy sky. A semi-transparent teal box is overlaid on the middle of the image, containing the text.

# Pistes pour le devenir de l'association Zellidja

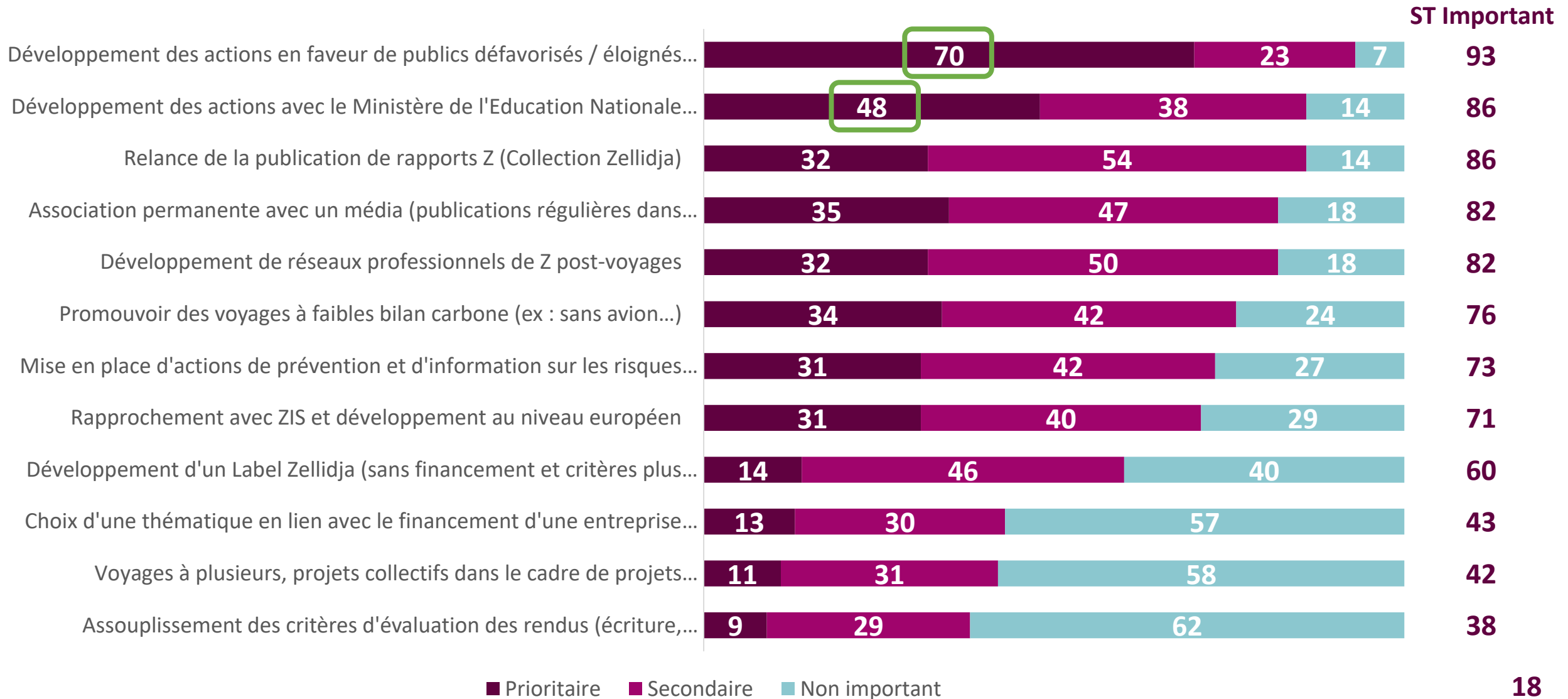
## Quelques pistes d'action qui se distinguent : l'action en faveur des publics défavorisés, la relance de la publication de rapports Z, le développement de réseaux professionnels.

Voici diverses propositions au sujet de l'avenir et du développement de l'Association Zellidja. Pour chacune d'entre elles, diriez-vous que vous y êtes favorable?



# Priorité est donné au développement d'actions en faveur des publics défavorisés et au développement des actions avec le MEN.

*A propos de ces propositions et pur chacune d'entre elle, vous semble-t-elle prioritaire, secondaire ou non importante ?*

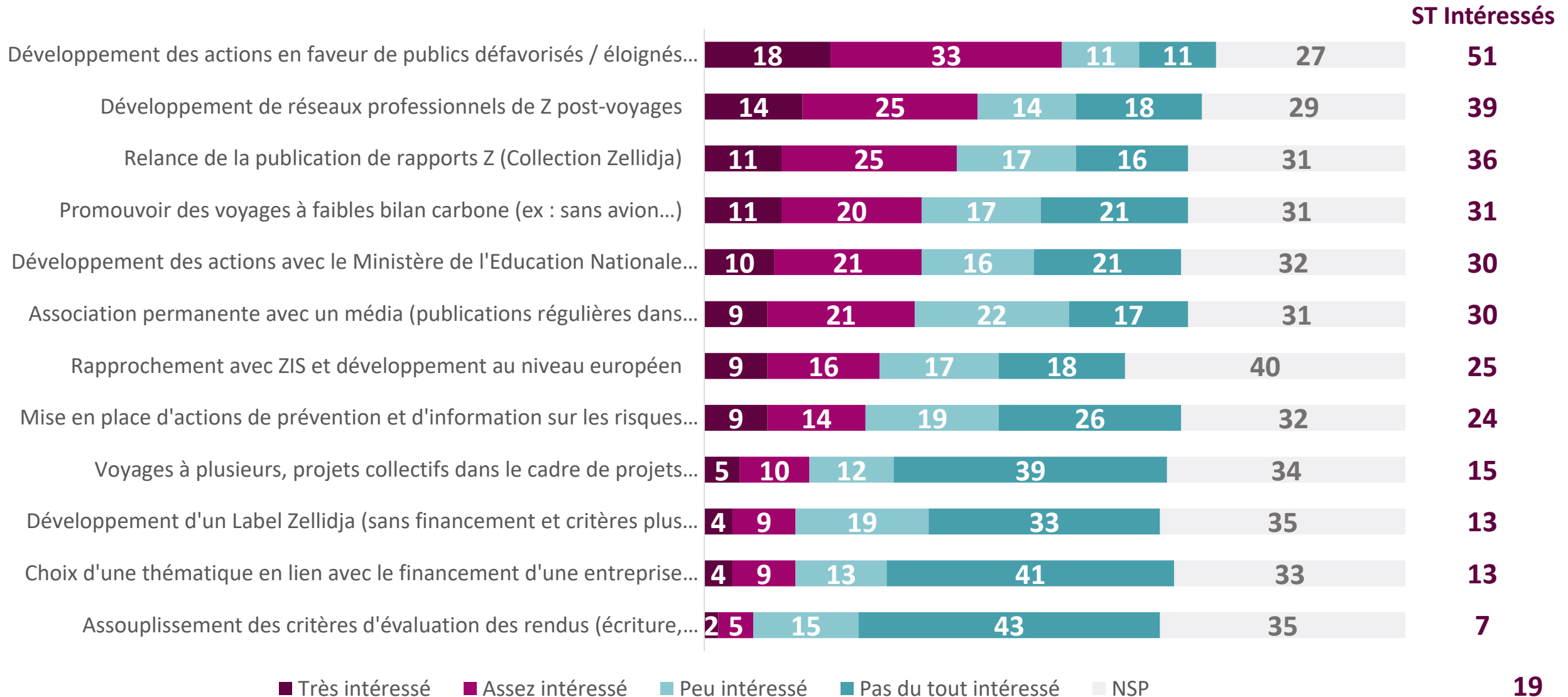




# Au final les principaux sujets de réflexion disposent théoriquement d'une base de personnes motivées pour leur développement et leur mise en place.



Enfin à propos de chacune de ces propositions, seriez-vous intéressé personnellement à vous investir pour son développement ?



# Association Zellidja

## Octobre 2016

email : [info@zellidja.com](mailto:info@zellidja.com)

60 rue regnault

75013 PARIS

[www.zellidja.com](http://www.zellidja.com)