

# LYCAM

## Le Lycée ça m'intéresse

ESENE SR Vendredi 13 mai 2016

# Présentation

- Questionnaire à visée préventive
- Repérer les possibles décrocheurs



- Mise en place d'un soutien approprié aux problématiques des élèves décrocheurs avant qu'il ne soit trop tard

## Diapositive 2

---

**g1**

gleclere1; 08/05/2016

## Origine et historique

1978 : Le P.A.S. (prévention de l'abandon scolaire) test d'origine américaine est expérimenté au Québec

1983 : une version québécoise remaniée « Le Lycée ça m'intéresse »

1986 : Les Centres Psycho Médico-Sociaux (PMS) belges utilisent sur 2500 élèves de 2<sup>nde</sup> professionnelle

1990-1991 : l'équipe française des EAP réalisent une version LYCAM qu'ils valident sur un échantillon de 818 élèves de LP (BEP, 4<sup>ème</sup> préparatoire ou technologique)

1999 à aujourd'hui : l'expérience saint-quentinoise

# Objectifs

- Identifier les raisons possibles du décrochage
- Aider les élèves en partant de leurs motivations, de leurs difficultés, de leur vision de l'école
- Afin de modifier leurs relations avec leur environnement scolaire

# Le questionnaire

# Structure

- 41 items rédigés en QCM ou en réponses binaires « oui/non »
- Principe des « réponses à risque »

# Fonctionnement

- La somme de ces réponses à risque donne un score de risque global



- Estimation du risque d'abandon



# Les 7 dimensions

		Nombre d'items	Seuil
AF	Attitude de la famille	5 items	2
PS	Projets scolaires	8 items	4
RS	Rendement scolaire	5 items	2
CS	Confiance en soi	5 items	3
AB	Absentéisme	6 items	2
BS	Besoin de soutien de l'équipe éducative	6 items	3
IE	Intérêt pour l'école	6 items	2
Total :		41 items	18

Les études de validité considèrent qu'un élève est à risque à partir d'un score global supérieur ou égal à 18 sur 41

## AF : Attitude de la famille

- 10- Le soir, tes parents parlent-ils avec toi du lycée ?
  - A - Souvent
  - B - Quand il y a un évènement particulier (sortie, bulletin ...)
  - C - Uniquement si c'est nécessaire (papiers administratifs, carnet de correspondance...)**
  - D - Très rarement**

## PS : Projet scolaire

- 22- As-tu l'intention de terminer les études que tu as commencées ?

A - Certainement

B – Peut-être

**C – Pas du tout**

**D – Je ne sais pas**

## RS : Rendement scolaire

- 8 – D'après les premières évaluations ou notes, tu penses que ?

A – Ton année scolaire va bien se dérouler

**B – Ce sera trop difficile pour toi**

C – Tu y arriveras avec beaucoup de travail

**D – Quels que soient les résultats, cela t'es égal**

## CS : Confiance en soi

- 28 – J'ai confiance en mes possibilités de réussite à l'école :  
Oui  
**Non**
- 40 - Je réussis mieux dans ce que je fais en dehors du lycée que dans les matières scolaires :  
**Oui**  
Non

## AB : Absentéisme

- 19- Est-ce que tu as déjà manqué des cours pour des raisons que le lycée ne juge pas valable (cette année ou l'année dernière) ?

A -jamais

B- Une ou deux fois

**C- Plusieurs fois**

**D- Très souvent**

## BS : Besoin de soutien des enseignants

- 11- Selon toi, tes relations avec les professeurs sont :
  - A -Très bonnes
  - B- Bonnes
  - C -Plus ou moins mauvaises**
  - D- Mauvaises**

## IE : Intérêt pour l'école

- 3 – Pourquoi fréquentes tu le lycée ? (Choisis une seule raison, la plus vraie dans ton cas)

A- Parce que j'aime ça

B- Pour avoir un bon métier

**C- Comme ça sans me poser de questions**

D- Pour rencontrer des copains et des copines

E- Parce que j'ai des projets précis

**F- Parce que j'y suis obligé**



# Passation

Passation collective avant les vacances de Toussaint à tous les élèves nouvellement affectés

Possibilité d'une passation et d'une analyse informatisée

# Correction

Outil informatique de traitement des données

Affiche des résultats des élèves sur les dimensions

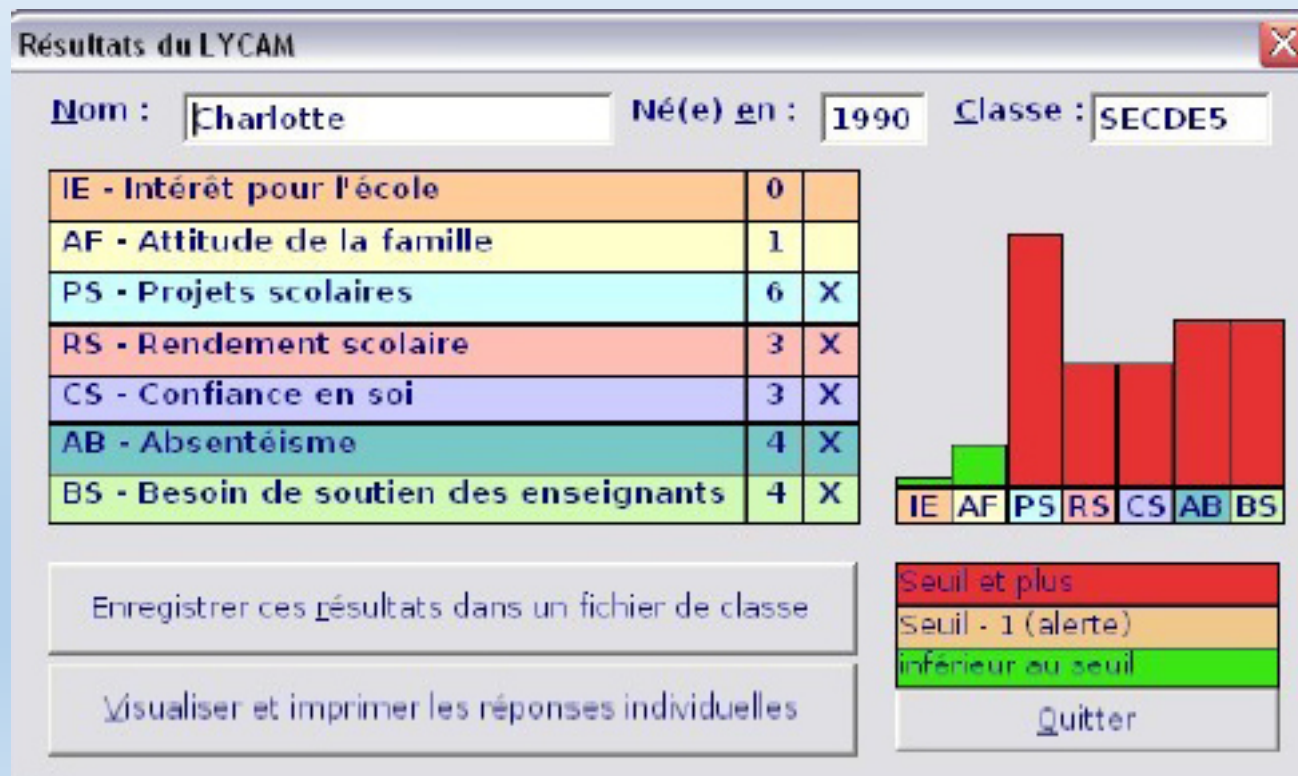
Affichage par classe

Synthèse par établissement

# Analyse des résultats

# Analyse à trois niveaux

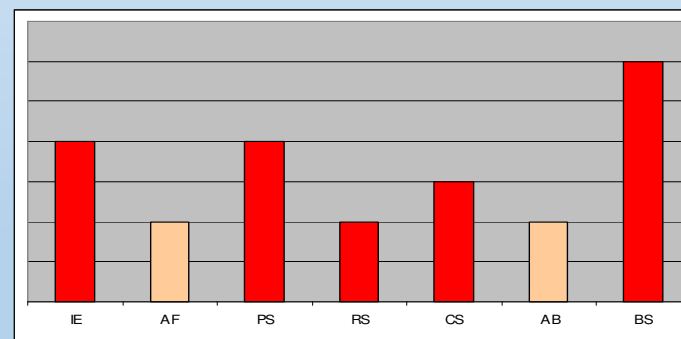
## Analyse individuelle



<b>FICHE DE SUIVI</b>		Année scolaire : 2013/2014					
Professeur principal :		Classe					
		Nom Prénom :					
		Date de naissance :					
<b>Résultats LYCAM</b>							
AF	PS	RS	CS	A B	B S	IE	Total
(total >18 : fort risque de décrochage/total entre 10 et 18 : risque modéré de décrochage) Remarques de l'équipe éducative concernant l'absentéisme, les retards, les résultats scolaire, le comportement... :							
Proviseur/Proviseur adjoint							
CPE							
Professeur principal							
Professeur d'accompagnement							
COP							
Infirmière							
Assistante sociale							
<b>Solutions proposées</b>							
<b>Bilan après 3 mois d'observation</b>							
<b>Propositions pour l'année prochaine</b>							

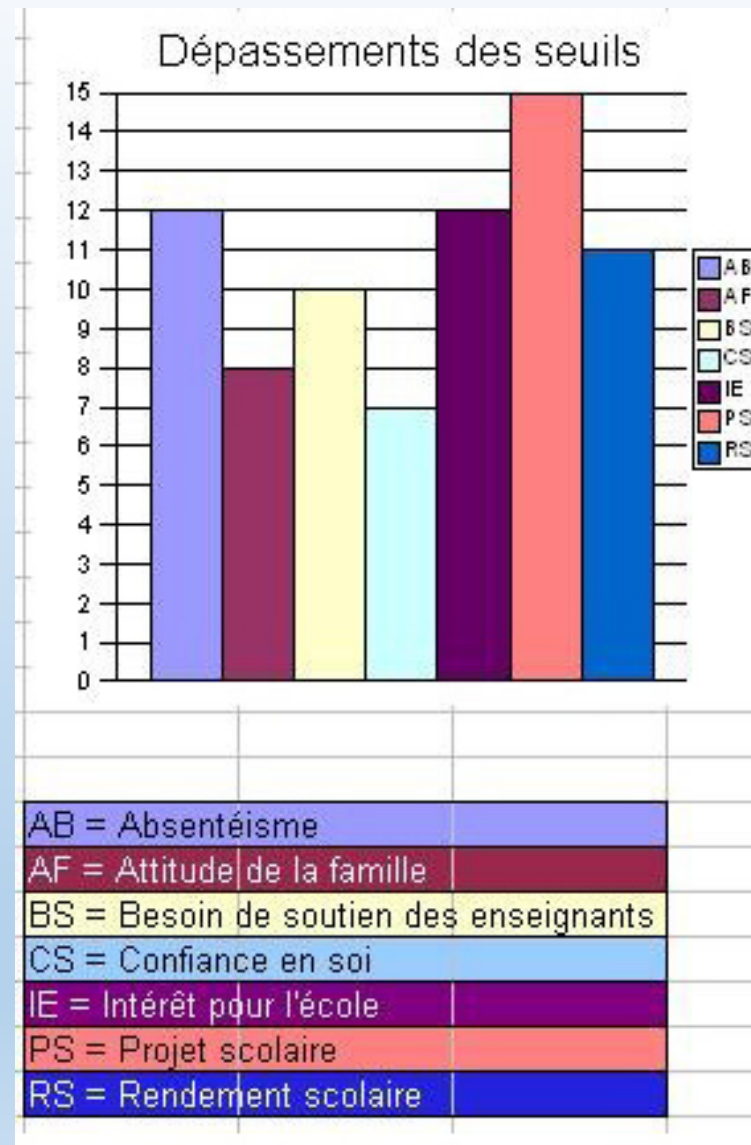
NOM-PRENOM	Né(e)	Classe
------------	-------	--------

IE - Intérêt pour l'école	4	X
AF - Attitude de la famille	2	
PS - Projet scolaire	4	X
RS - Rendement scolaire	2	X
CS - Confiance en soi	3	X
AB - Absentéisme	2	
BS - Besoin de soutien des enseignants	6	X

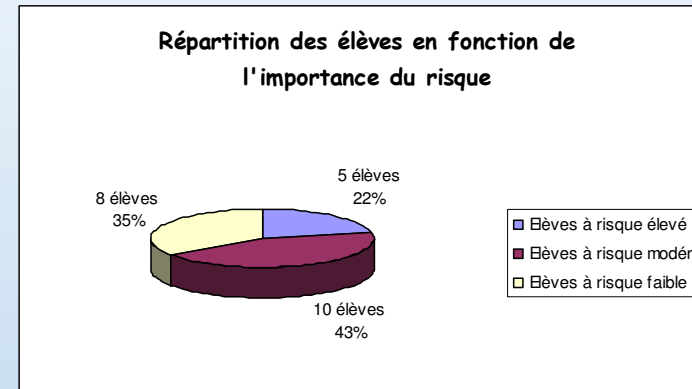
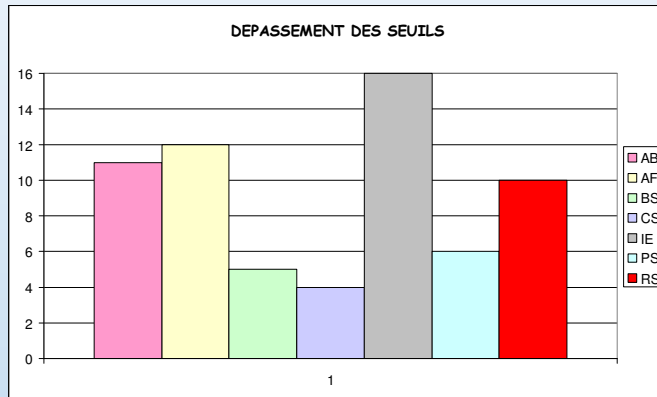


Seuil et plus
Seuil - 1 (alerte)
Inférieur au seuil

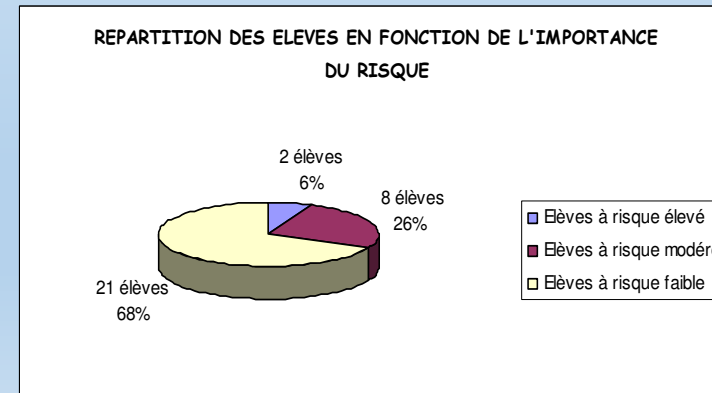
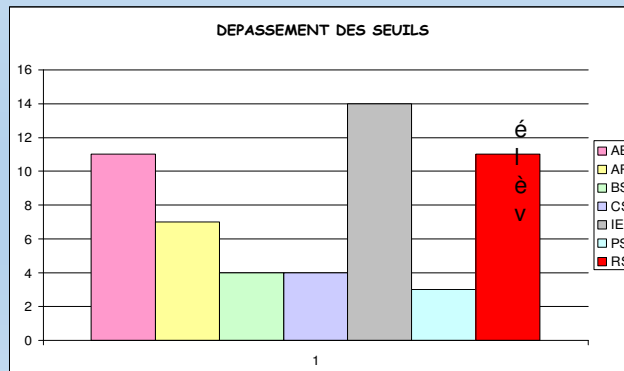
## Analyse par classe



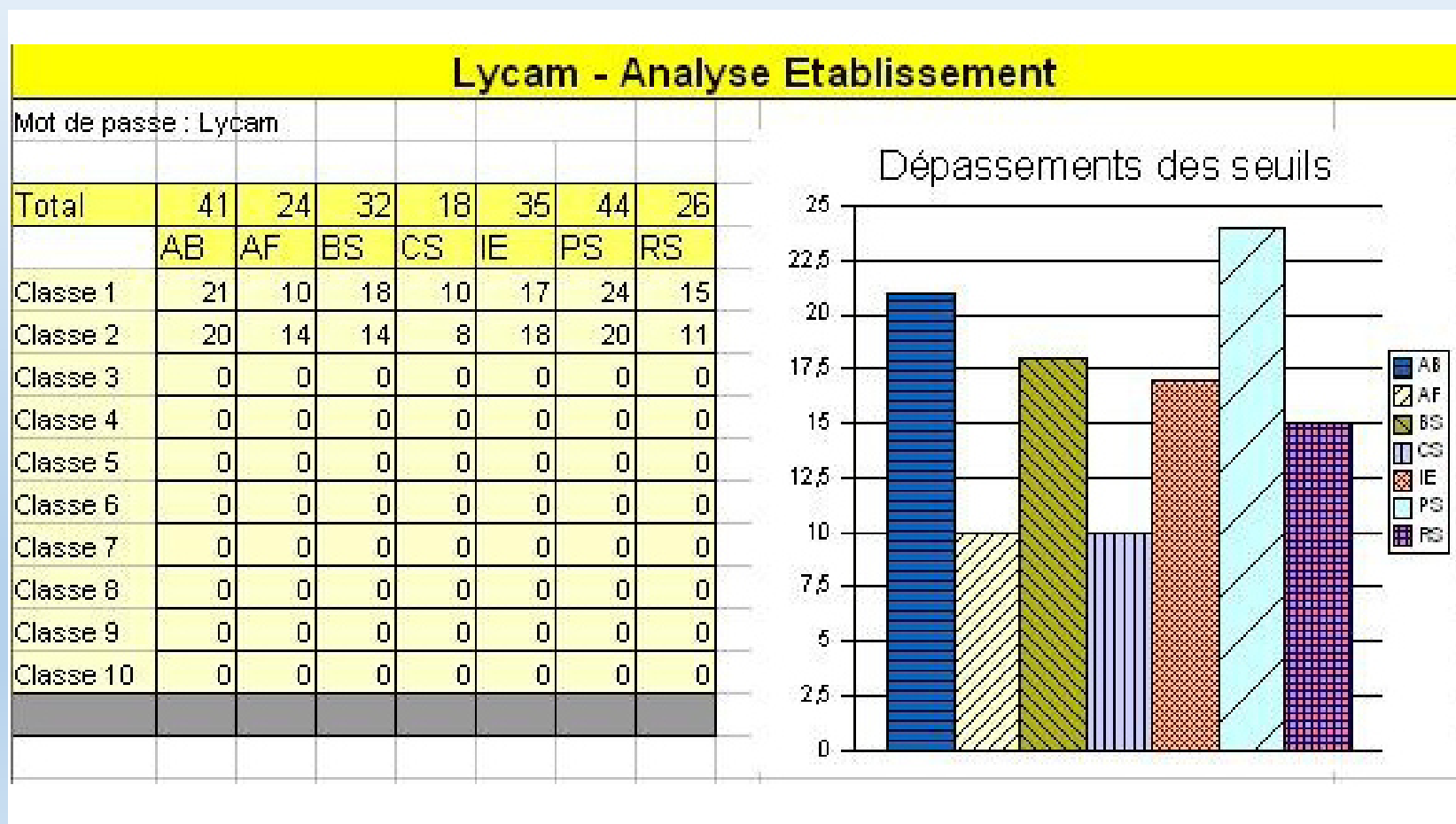
## 2<sup>nd</sup>e professionnelle industrielle



## 2<sup>nd</sup>e professionnelle tertiaire

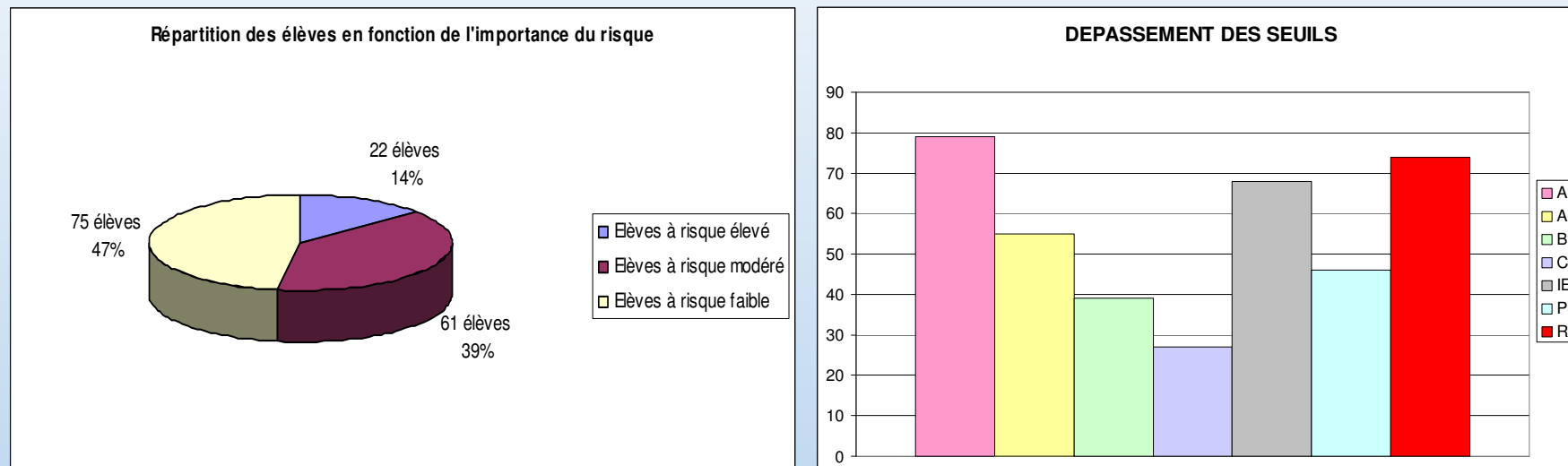


# Analyse au niveau de l'établissement





## Analyse de l'établissement (158 questionnaires exploités/164 élèves)



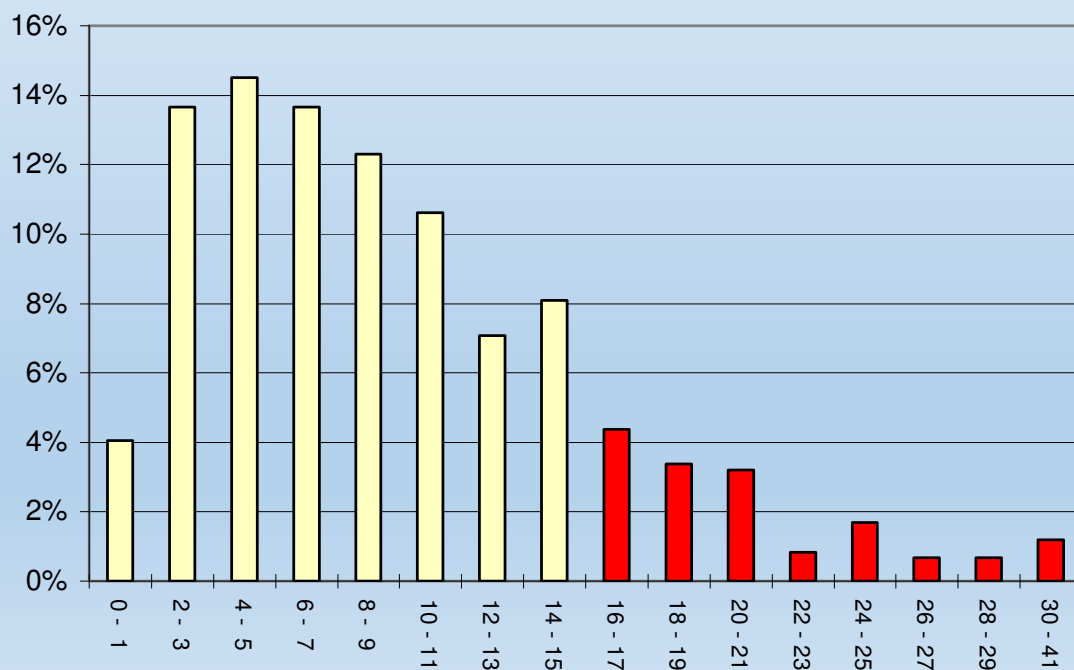
AB Absentéisme  
 AF Attitude de la famille  
 BS Besoin de soutien des enseignants :  
 CS Confiance en soi  
 IE Intérêt pour l'école  
 PS Projet scolaire :  
 RS Rendement scolaire

Elève dont le score est supérieur à **18**, présentant un risque de décrochage élevé  
 Elève dont le score est compris entre **10** et **18**, présentant un risque modéré  
 Elève présentant peu de risque score inférieur à **10**

# Quelques analyses complémentaires

## *Distributions des réponses à risque*

Complet - LYCAM 2003



## ***Analyses sur les dimensions***

### ***Corrélations***

	Global	AF	PS	RS	CS	AB	BS	IE
Global	1	0,484	<b>0,733</b>	<b>0,627</b>	<b>0,694</b>	<b>0,738</b>	<b>0,713</b>	<b>0,789</b>
AF	0,484	1	0,299	0,242	0,238	0,246	0,249	0,258
PS	<b>0,733</b>	0,299	1	0,350	<b>0,460</b>	<b>0,462</b>	0,304	<b>0,540</b>
RS	<b>0,627</b>	0,242	0,350	1	<b>0,433</b>	0,385	0,343	<b>0,428</b>
CS	<b>0,694</b>	0,238	<b>0,460</b>	<b>0,433</b>	1	0,372	0,384	<b>0,505</b>
AB	<b>0,738</b>	0,246	<b>0,462</b>	0,385	0,372	1	<b>0,460</b>	<b>0,521</b>
BS	<b>0,713</b>	0,249	0,304	0,343	0,384	<b>0,460</b>	1	<b>0,519</b>
IE	<b>0,789</b>	0,258	<b>0,540</b>	<b>0,428</b>	<b>0,505</b>	<b>0,521</b>	<b>0,519</b>	1

## L'influence du 1<sup>er</sup> voeu d'affectation :

### Distinction VS - VNS

	VS		VNS	
	Ensemble	A risque	Ensemble	A risque
Attitude de la Famille	26%	63%	34%	59%
Projets Scolaires	17%	65%	42%	<b>87%</b>
Rendement Scolaire	42%	<b>84%</b>	48%	<b>83%</b>
Confiance en Soi	30%	76%	37%	<b>87%</b>
Absentéisme	18%	69%	20%	63%
Besoin de Soutien	28%	<b>80%</b>	30%	<b>72%</b>
Intérêt pour l'Ecole	23%	<b>88%</b>	30%	<b>78%</b>

# L'influence du 1<sup>er</sup> voeu d'affectation :

		COMPLET						
		Fiche.Voeu						
		Satisfait		Non Satisfait				
E I è v e s	OUI	41	362 61,0%	8	63 10,6%	425 49	71,7%	Accord 85,3%
		11,3%		12,7%		11,5%		
	NON	8	24 4,0%	38	144 24,3%	168 46	28,3%	Khi 2 Signif. 266,302 7,3E-60
		33,3%		26,4%		27,4%		41,737 1,04E-10
		12,7%	49	386	22,2%	46	207	593
			65,1%		34,9%	95	16,0%	

# Les « chaînes implicatives »

- Elles peuvent être construites empiriquement à partir du nombre d'élèves à risque sur chaque dimension :

*Exemple de profil de classe :*

<b>RS</b>	<b>AB</b>	<b>BS</b>	<b>IE - PS</b>	<b>CS</b>	<b>AF</b>
12	10	8	7	5	0



# Exploitation des résultats

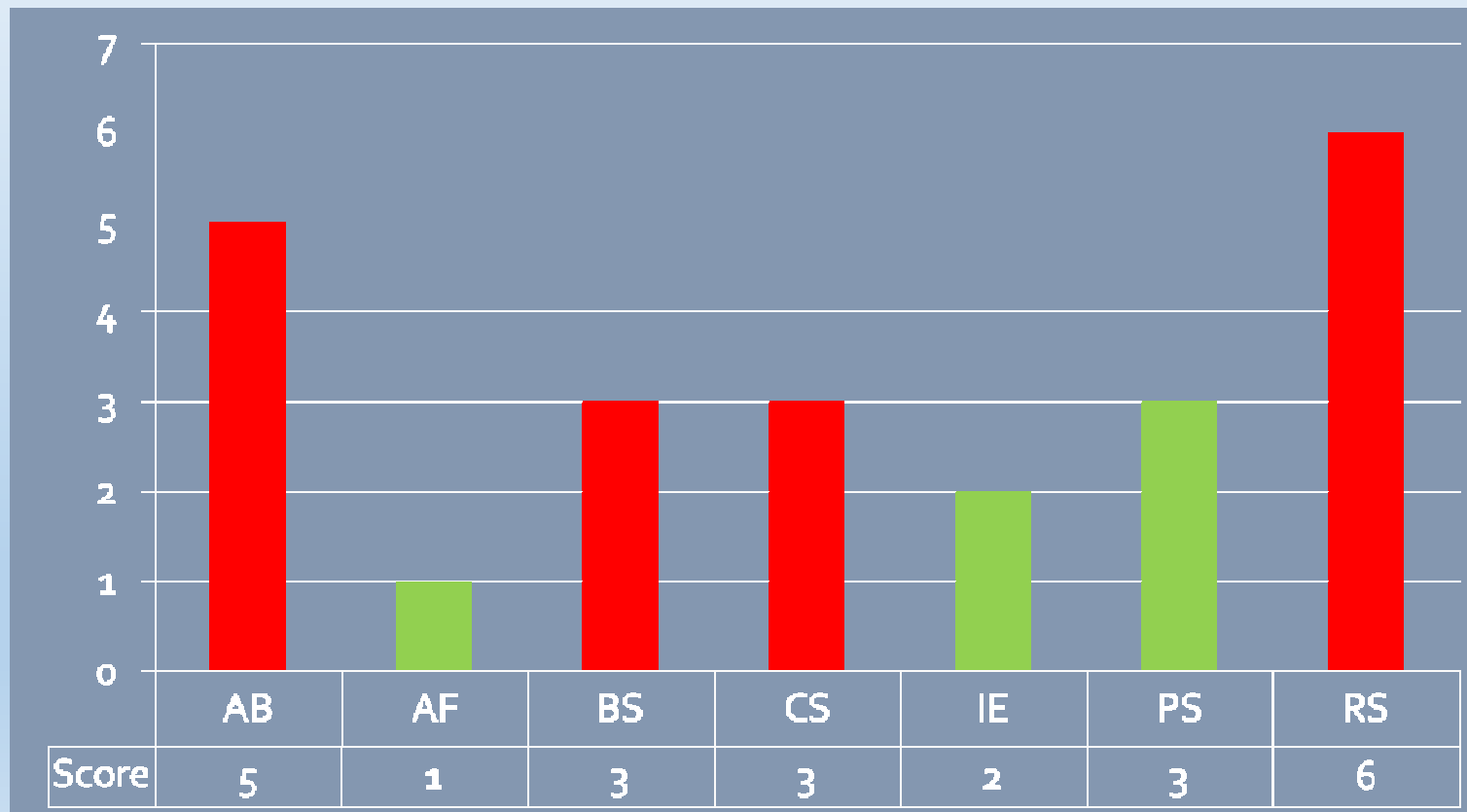
- Utilisation individuelle par les COP et collective en GPDS
- Implication de toute l'équipe éducative
- Edition de fiches de suivi pour chaque élève « identifié » afin de construire un accompagnement spécifique à chaque élève

Fiche de suivi		Année scolaire : ...../.....					
Professeur Principal : .....		Classe : .....					
		Nom : .....					
		Prénom : .....					
		Date de naissance : ...../...../.....					
Résultats LYCAM							
AF	PS	RS	CS	AB	BS	IE	Total
<small>(total &gt;18 : fort risque de décrochage / total entre 10 et 18 : risque modéré de décrochage)</small>							
<u>Remarques</u> de l'équipe éducative concernant l'a sentéisme, les retards, les résultats scolaires, le comportement ... :							
Provisieur/Provisieur adjoint							
C.P.E							
Professeur Principal							
C.O.P.							
P.C.A.							
Infirmière							
Assistante sociale							
Solutions proposées :							
Bilan après 3 mois d'observation :							
Propositions pour l'année prochaine :							



Exemple

# Profil d'élève à risque



## Que faire ?

### Un cadre de remédiation possible pour un élève à risque

- ✓ Entretien avec le COP (entretien qui permet à l'élève d'échanger sur ses réponses au LYCAM et au COP de proposer des solutions)
- ✓ Etude du cas en GPDS : prise en charge globale de l'élève par les membres du GPDS (veille de la vie scolaire sur l'absentéisme AB...) et mise en place de la fiche de suivi
- ✓ Accompagnement personnalisé : soutien pour les difficultés scolaires (RS), ateliers de remobilisation (CS,BS)
- ✓ Tutorat (BS)

# Actions possibles

Dimensions	Action possible	Intervenant	Cadre d'intervention
AB Absentéisme	Veille sur l'absentéisme	Vie scolaire	Cellule de veille
AF Attitude de la Famille	Entretiens avec la famille	Équipe éducative COP	Entretiens
BS Besoin de Soutien	Tutorat, atelier de remobilisation	Enseignants COP	Entretiens individuels, ateliers collectifs
CS Confiance en Soi			
IE Intérêt pour l'École	Liens matières générales et matières professionnelles	Enseignants COP	PPCP et EGLS intervention en binôme dans les modules d'accueil
PS Projet Scolaire	Travail autour du projet	MGI COP	Entretiens
RS Rendement scolaire	Soutien scolaire	Enseignants	Accompagnement personnalisé

# Conclusions

# Constats

- Estimation « à chaud » du décrochage par la passation du LYCAM
- Le risque d'abandon est étroitement lié aux sentiment de compétence (*dimension RS*) et libre choix de la section (*satisfaction du 1<sup>er</sup> vœu*)
- Pas de « profil à risque » permettant une solution collective

- Effet fédérateur de la présentation des résultats à l'équipe permettant une intervention croisée des différents acteurs
- L'exploitation des résultats permet la mise en place, à différents niveaux, d'actions utiles
- Les profils collectifs permettent d'identifier des « classes fragiles » et la mise en place rapide d'actions de remédiation
- La connaissance des causes du décrochage permet d'identifier les besoins où des actions pourraient être conduites dans le cadre de l'Accompagnement Personnalisé
- L'outil ne doit pas seulement être un outil statistique sur le décrochage mais doit également être un outil d'aide à la prévention

# Evaluation



SAIO

ENQUÊTE LYCAM - OCTOBRE 2014

## UTILISATION DE L'OUTIL LYCAM PAR LES CIO

## DANS LES LYCEES DE L'ACADEMIE

CIO	Passation questionnaire LYCAM	Nombre de classes			Passation réalisée par		Temps passé en classe	Transmission			
		CAP 1ère année	2nde PRO	2nde G T	COP	Autre		Chef étab	enseignant	Equipe éducative	GPDS*
CHÂTEAU-THIERRY	NON										
HIRSON	AUTRE										
LAON	AUTRE										
SAINT-QUENTIN	OUI	11	15		COP		1 heure	X	X	X	X
SOISSONS	OUI	3	2		COP		1 heure		X		X
TERGNIER	OUI	3	11		COP		1 heure	X	X	X	X
BEAUVAIS	NON										
CLERMONT	OUI	OUI	9		COP		2 heures	X	X		X
COMPIEGNE	NON										
CREIL	AUTRE										
NOYON	AUTRE	OUI	OUI	OUI				X	X	X	X
SENLIS	OUI	OUI	OUI					X	X	X	X
ABBEVILLE	OUI	5	6		COP	CPE	2 heures 30	X	X	X	X
AMIENS-NORD / ALBERT	OUI	OUI	OUI	OUI							
AMIENS-SUD	OUI+AUTRE	2	4	6	COP		1 heure	X	X	X	X
FRIVILLE-ESCARBOTIN	OUI	OUI	OUI		COP	prof pal	30 mn	X	X	X	X
PERONNE	OUI+AUTRE	6	13		COP		1 à 2 heures	X	X	X	X

*Exemple d'étude diachronique*

COLARD NOEL - LYCAM

