

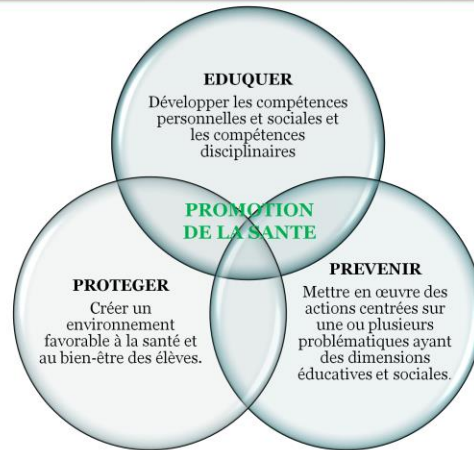
Le cadre institutionnel du parcours éducatif de santé (PES)

**Séminaire « EPS et parcours éducatif de
santé » - 3 mai 2017**

*Véronique Gasté, cheffe du bureau de la santé, de
l'action sociale et de la sécurité, DGESCO*



Les trois axes du PES

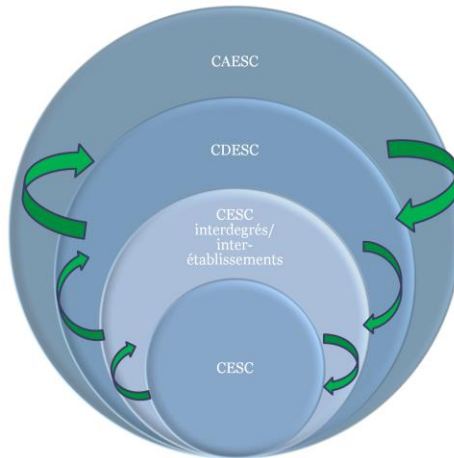


L'articulation du PES avec les dispositifs existants

Le PES s'articule avec :

- ✓ le projet d'école ou d'établissement
- ✓ le socle commun de connaissances, compétences et de culture
- ✓ les enseignements disciplinaires
- ✓ les projets éducatifs
- ✓ les EPI, notamment « Corps, santé, bien-être et sécurité »

La gouvernance de la politique éducative de santé en faveur des élèves



Les différents échelons des instances de pilotage ont été conçues de manière intégrées afin qu'ils soient en lien et qu'ils se nourrissent des échanges, orientations et travaux de chacun.

Le module suivant traite du déploiement des partenariats à chaque échelon territorial.

Composition du CESC

Le **CESC** est présidé par le chef d'établissement et peut comprendre :

- ✓ des représentants des personnels enseignants, des parents et des élèves ;
- ✓ des personnels d'éducation, sociaux et de santé de l'établissement ;
- ✓ des représentants de la commune et de la collectivité de rattachement ;
- ✓ des représentants des partenaires institutionnels (police, gendarmerie, service départemental d'incendie et de secours (SDIS) et associatifs) et de la Réserve citoyenne de l'éducation nationale.

Le comité d'éducation à la santé et à la citoyenneté (CESC) s'inscrit dans le pilotage de chaque établissement scolaire du second degré. C'est une instance de réflexion, d'observation et de proposition qui conçoit, met en œuvre et évalue un projet éducatif en matière d'éducation à la citoyenneté et à la santé et de prévention de la violence, intégré au projet d'établissement. Le CESC organise également le partenariat en fonction des problématiques éducatives à traiter.

Le CESC interétablissements / degrés

Ces **CESC** sont présidés par le chef d'établissement et à la composition du CESC peuvent s'ajouter :

- ✓ pour le CESC interétablissements : les autres chefs d'établissements et leurs équipes ;
- ✓ pour le CESC interdegrés : les IEN et directeurs d'écoles du bassin de recrutement.

Afin d'assurer une cohérence et une continuité de l'action éducative sur un territoire de la maternelle à la classe de troisième, dans le cadre de la scolarité obligatoire, un CESC interdegrés peut être mis en place, à l'échelon d'un bassin de formation qui réunit un collège et les écoles primaires de son bassin de recrutement.

Un CESC interétablissements, entre collèges, entre lycées ou entre collèges et lycée peut également s'inscrire dans une collaboration éducative et la mise en place de formations communes rapidement opérationnelles et organisées sur site.

Le CDESC

Le **CDESC** est présidé par l'IA-DASEN. Il se compose de représentants des membres des CESC du département et des conseillers techniques départementaux ainsi que des représentants :

- ✓ du conseil départemental ;
- ✓ des acteurs institutionnels départementaux ;
- ✓ des acteurs associatifs.

Le comité départemental d'éducation à la santé et à la citoyenneté (CDESC) relaie la politique académique et en particulier les grands axes définis en CAESC. Le CDESC est fédérateur d'une politique éducative globale en lien avec les priorités territoriales définies en direction des jeunes. Il repose sur un pilotage au plus près des réalités du territoire et s'appuie sur les orientations impulsées par les réseaux et dispositifs locaux (politique régionale de santé, éducation prioritaire, politique de la ville).

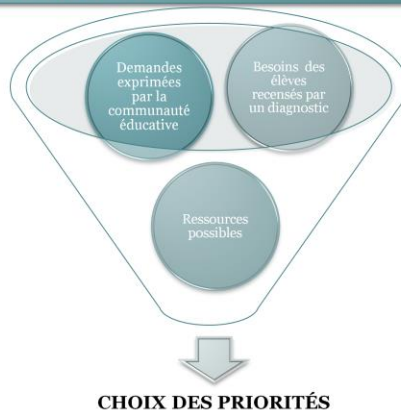
Le CAESC

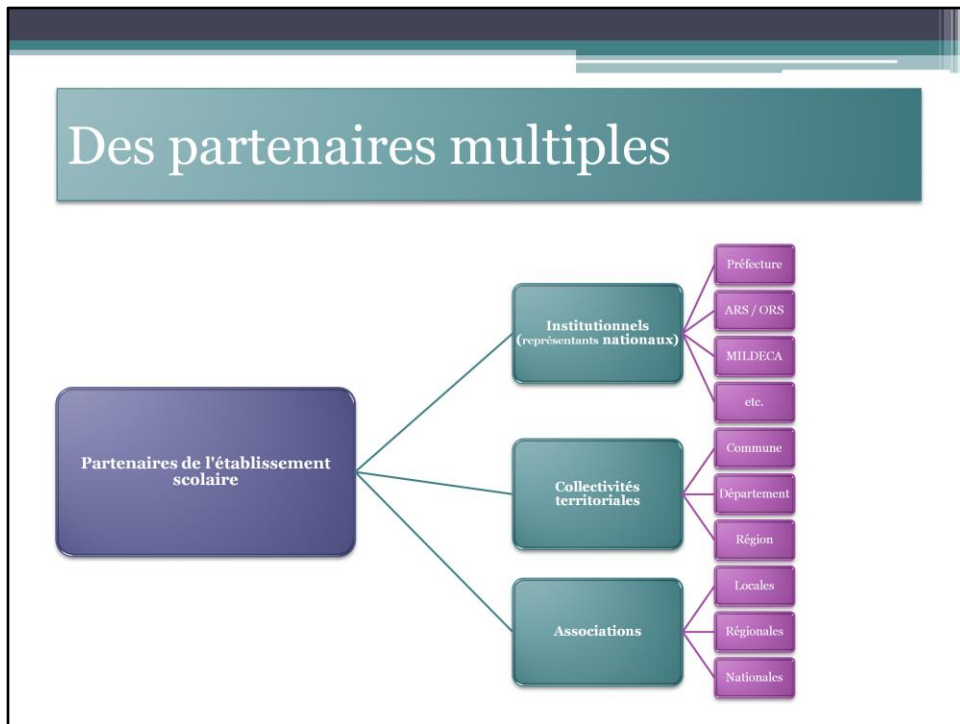
- **Le CAESC** est présidé par le recteur. Il se compose :
 - ✓ du SG de l'académie ;
 - ✓ des représentants des CDESC ;
 - ✓ du PVS ou de l'IA-IPR EVS ;
 - ✓ des CTR médecin, CTR infirmier, CTR de service social, psychologue ;
 - ✓ d'un représentant du conseil régional ;
 - ✓ des représentants des acteurs institutionnels régionaux (ex : ARS) ;
 - ✓ des représentants des parents ;
 - ✓ des représentants des acteurs associatifs ;
 - ✓ des doyens des corps d'inspection ;
 - ✓ des membres de la Réserve citoyenne de l'éducation nationale.

Le comité académique d'éducation à la santé et à la citoyenneté (CAESC) définit les grands axes des actions portées dans le cadre de l'éducation à la santé et à la citoyenneté. Il assure la coordination de la politique de santé entre académies d'une même région académique, et tient compte à cet effet des orientations stratégiques définies dans ce cadre.

Il veille à l'équilibre de l'offre sur le territoire académique, est à l'initiative des expérimentations et des actions innovantes, associe les partenariats interministériels et impulse une dynamique auprès des acteurs locaux. Dans le cadre du CAESC, le partenariat (par la signature d'une convention notamment) avec l'agence régionale de santé (ARS) est déployé.

La démarche projet : concevoir, conduire, évaluer





Commentaire oral : pour la mise en œuvre du projet d'école ou d'établissement, les partenariats peuvent se lier :

- avec d'autres institutions comme les préfetures, les agences ou observatoires régionaux de santé ou encore la mission interministérielle de lutte contre les conduites addictives ;
- avec les collectivités locales de rattachement ;
- avec des associations agréées ou conventionnées par l'éducation nationale, au niveau local, académique ou national.

Au niveau académique, les rectorats et agences régionales de santé inscrivent leur partenariat dans la durée par la signature de convention déclinant la stratégie territoriale en termes de santé pour les élèves.

Ressources et outils disponibles



m@gistère



éduscol

Informier et accompagner les professionnels de l'éducation



Conclusion

- Changement de paradigme :
 - La notion de **parcours** qui prend en compte les différents temps et espaces de vie de l'enfant, et qui s'inscrit dans un continuum éducatif de la maternelle à la terminale ;
 - La santé et le bien-être, **affaire de tous** ;
- Vers une école promotrice de santé ?