

SCIENCES DE LA VIE ET DE LA TERRE

Mettre en œuvre son enseignement

Thème 2 : le vivant et son évolution

Fiche technique pour observer les cellules reproductrices de la patelle commune

Période de reproduction

Période de reproduction : Janvier / février pour la patelle commune dans le Nord de la France.

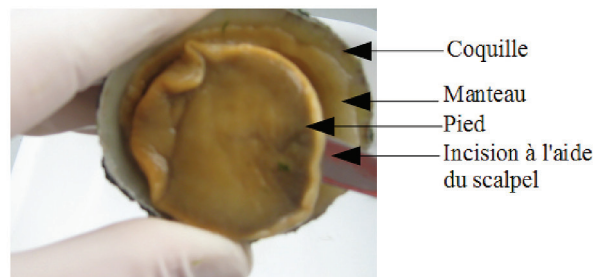
La conservation des patelles peut se faire au frais pendant une dizaine de jours, fixées sur une plaque en reproduisant de manière artificielle les marées avec de l'eau de mer.

Mode opératoire

Orienter votre animal comme sur la photographie ci-dessous: la partie antérieure (tête) vers la gauche et la partie postérieure vers la droite .



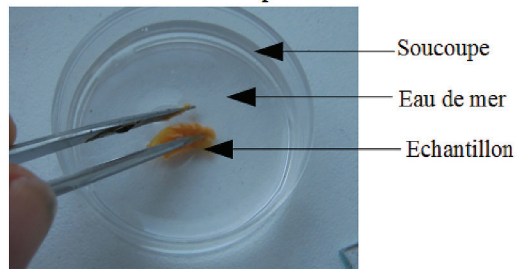
Inciser à l'aide d'un scalpel la partie postérieure de l'animal entre le pied et le manteau .



Attention, cette incision doit se faire avant le cours.

En observant par cette incision, il est possible d'observer un organe coloré qui correspond à l'organe reproducteur. Si l'organe est orange, l'organisme est mâle. Si l'organe est brun verdâtre, l'organisme est femelle.

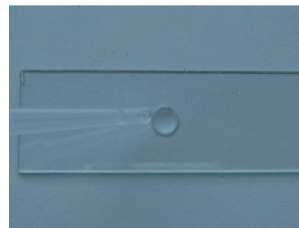
Prélever avec la pince un peu de substance colorée correspondante à l'organe reproducteur.
Déposer votre échantillon dans la coupelle contenant de l'eau de mer et le mélanger.



Réaliser votre préparation microscopique: Prélever avec une pipette une goutte de votre échantillon diluée (a). Déposer la goutte sur une lame (b). Puis recouvrir d'une lamelle (c).



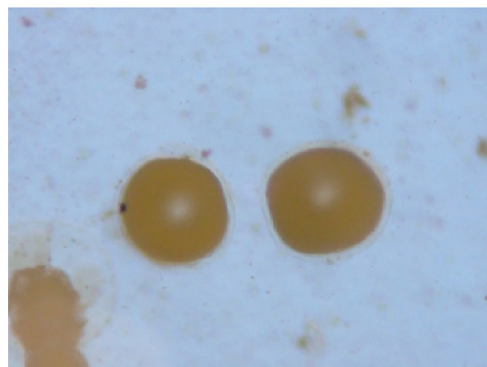
(a)



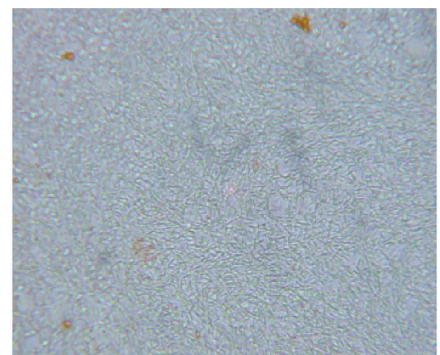
(b)



(c)



Cellules reproductrices femelles de patelle observées au microscope Gx 600



Cellules reproductrices mâles de patelle observées au microscope Gx 600