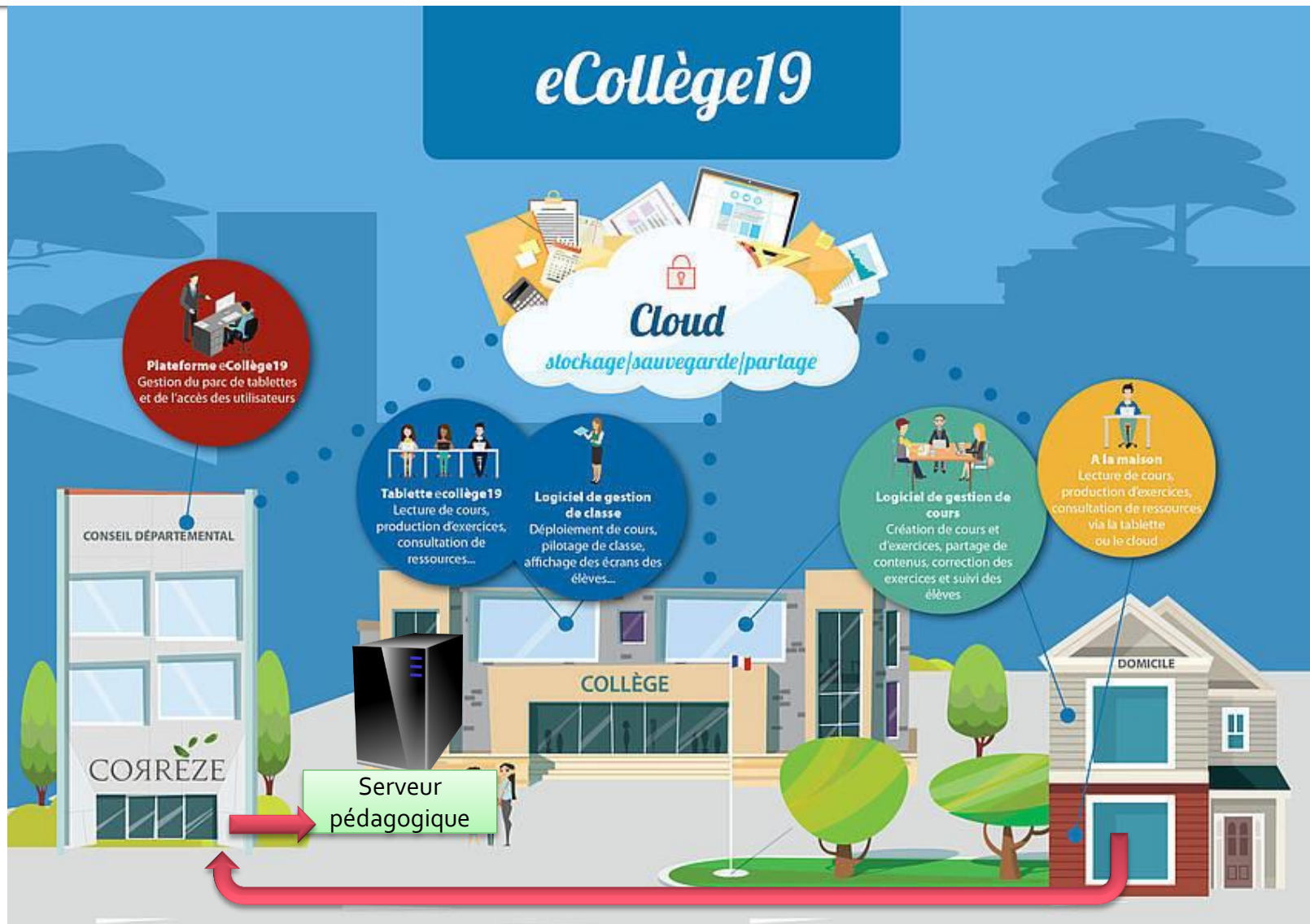


**L'exemple d'utilisation de la
tablette eCollège 19 en cours**

Historique

Nom du projet	Matériel	Date	Principe
Ordicollège	Ordinateur Dell	2007	<ul style="list-style-type: none"> - matériel individuel pour l'école ET la maison mise à disposition des familles - Propriété de l'élève en fin de 3ème - Pas d'ENT - Déploiements : <ul style="list-style-type: none"> - 2008 serveur pédagogique - 2010 borne Wifi - 2014 MDM
	Ordinateur Acer	2008	
		2009	
		2010	
	Tablette Ipad	2011	
		2012	
		2013	
	Tablette Ipad 2	2014	
2015			
Tablette Ipad Air	2015		
eCollège19	Tablette Sqool	2016	<ul style="list-style-type: none"> - Matériel individuel propriété du conseil Départemental mis à disposition des établissements - Environnement de travail mais pas ENT - Déploiement : <ul style="list-style-type: none"> - de bornes professionnelles, - Accès internet fibre 100MBit/s - 1 salles PC par an sur 3 ans
	?	2017	
	?	2018	

Le projet eCollège19



La tablette 10"

- Android avec surcouche SQOOL
- 16Go de Stockage
- 1 port USB
- 1 port Mini HDMI
- 1 port Micro SD
- Coque de protection intégrée



Exemples de scénarii pédagogiques

□ Scénario 1 :

- Transfert d'un PDF avec annotation et restitution
- Pilotage basique de la classe

□ Scénario 2 :

- Création d'un cours sur Sqool manager
- Diffusion
- Pilotage fin du cours.

Les freins au déploiement massif des TICE

□ Matériel

- Maintenance sous-estimée:
 - Casse,
 - Mise à jour,

□ Infrastructure

- Accès internet saturé (Cloud)
- Wifi (nombre de borne, parasitage)

□ Pédagogique

- Choix de logiciels non propriétaire,
- Besoin de formation des élèves.
- Espace de stockage du matériel (livres numériques)