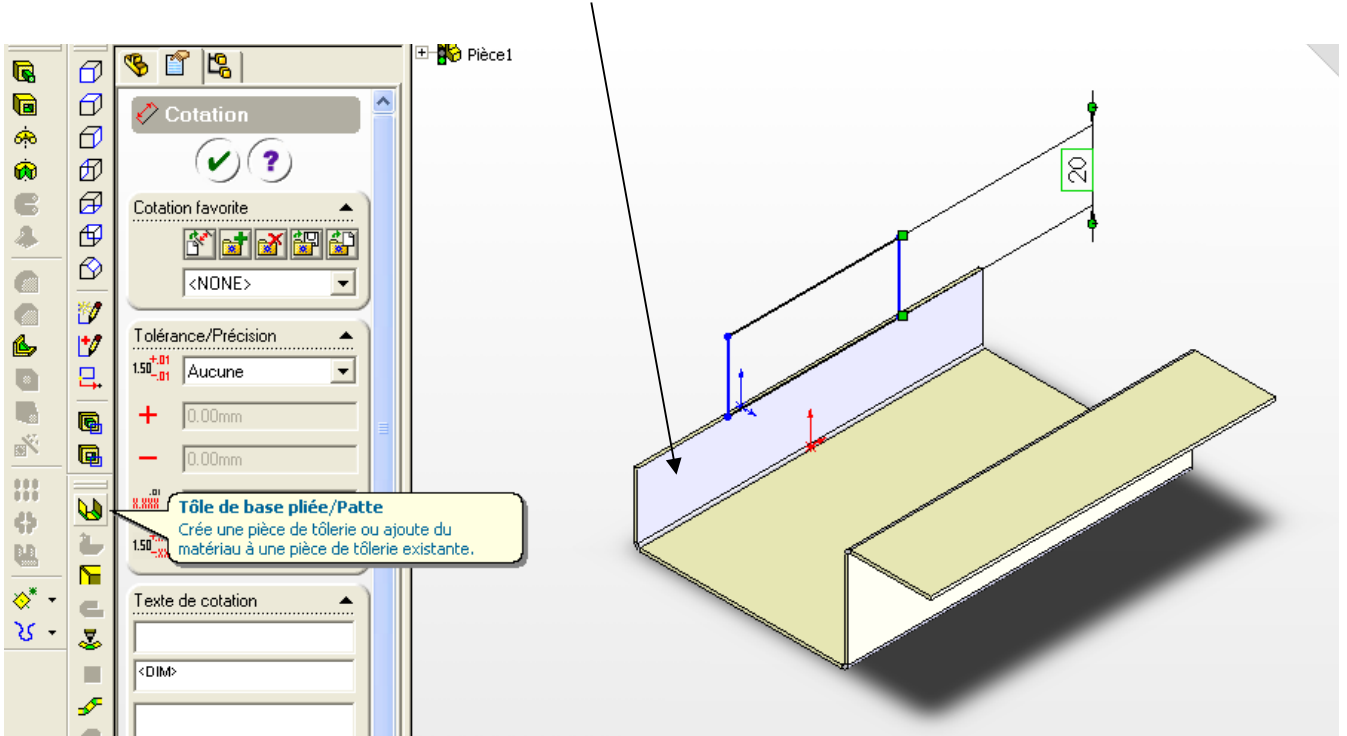
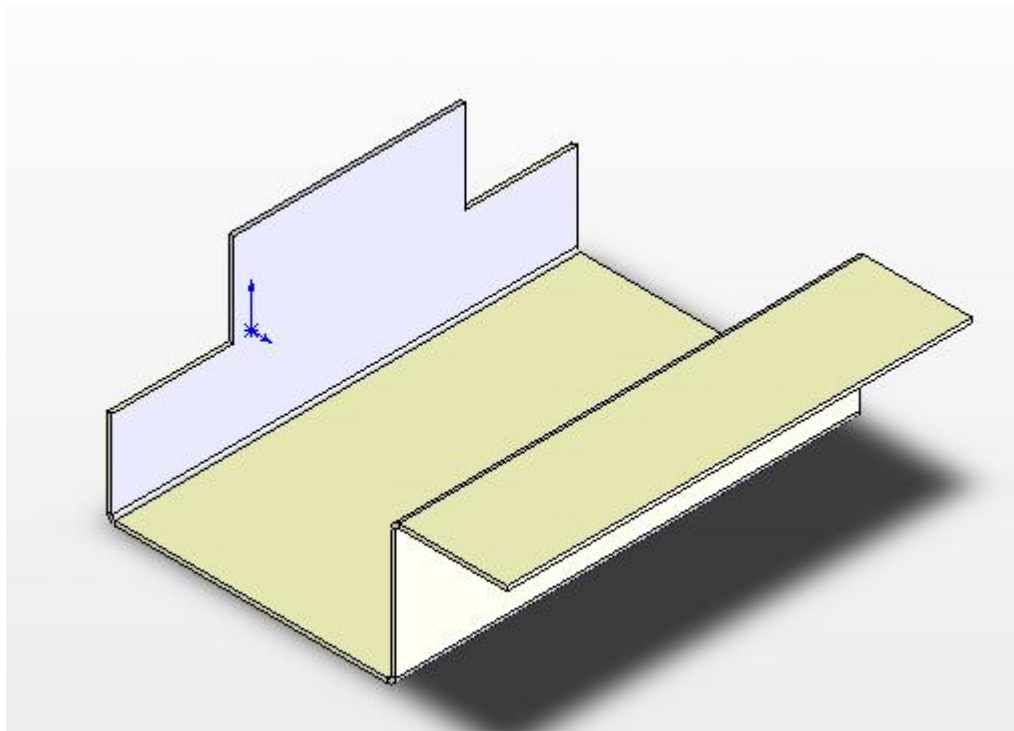
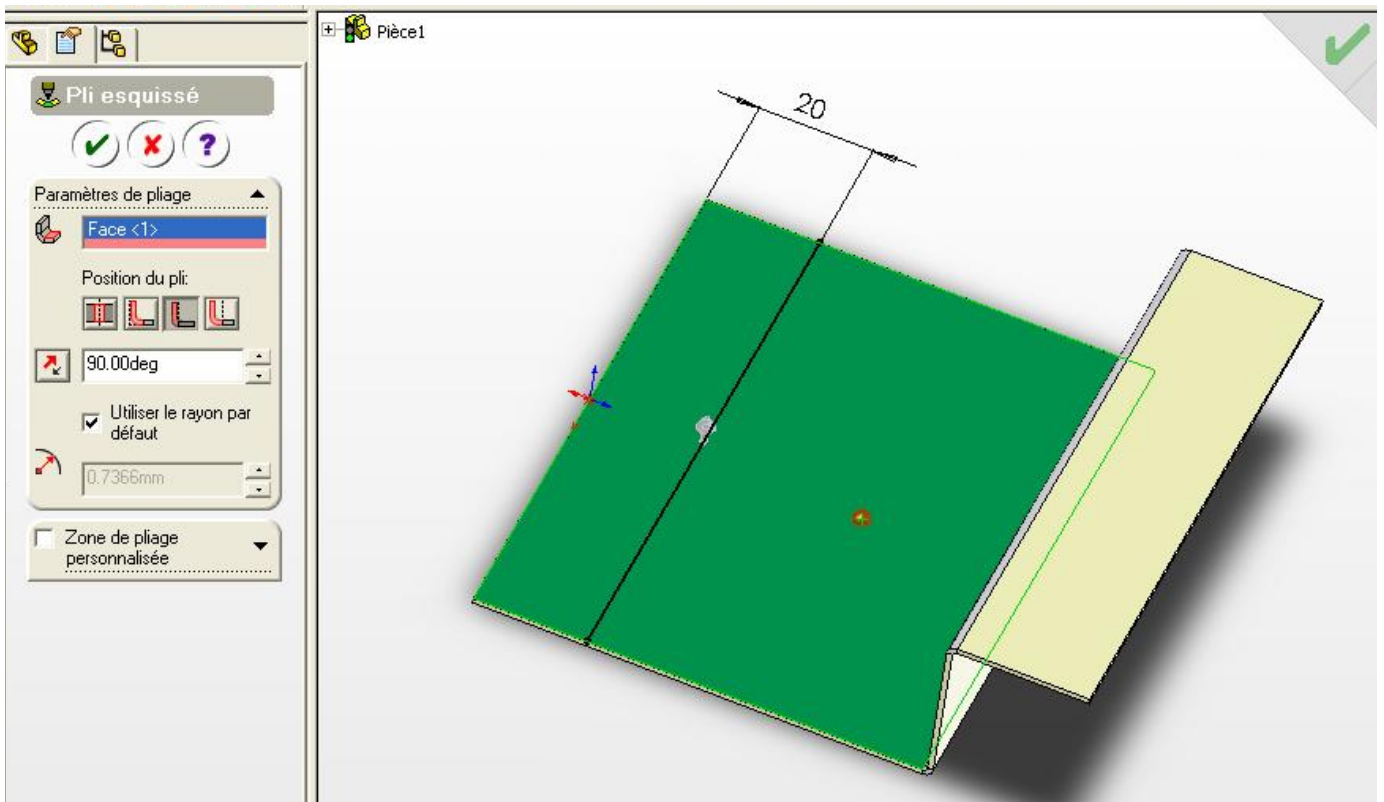


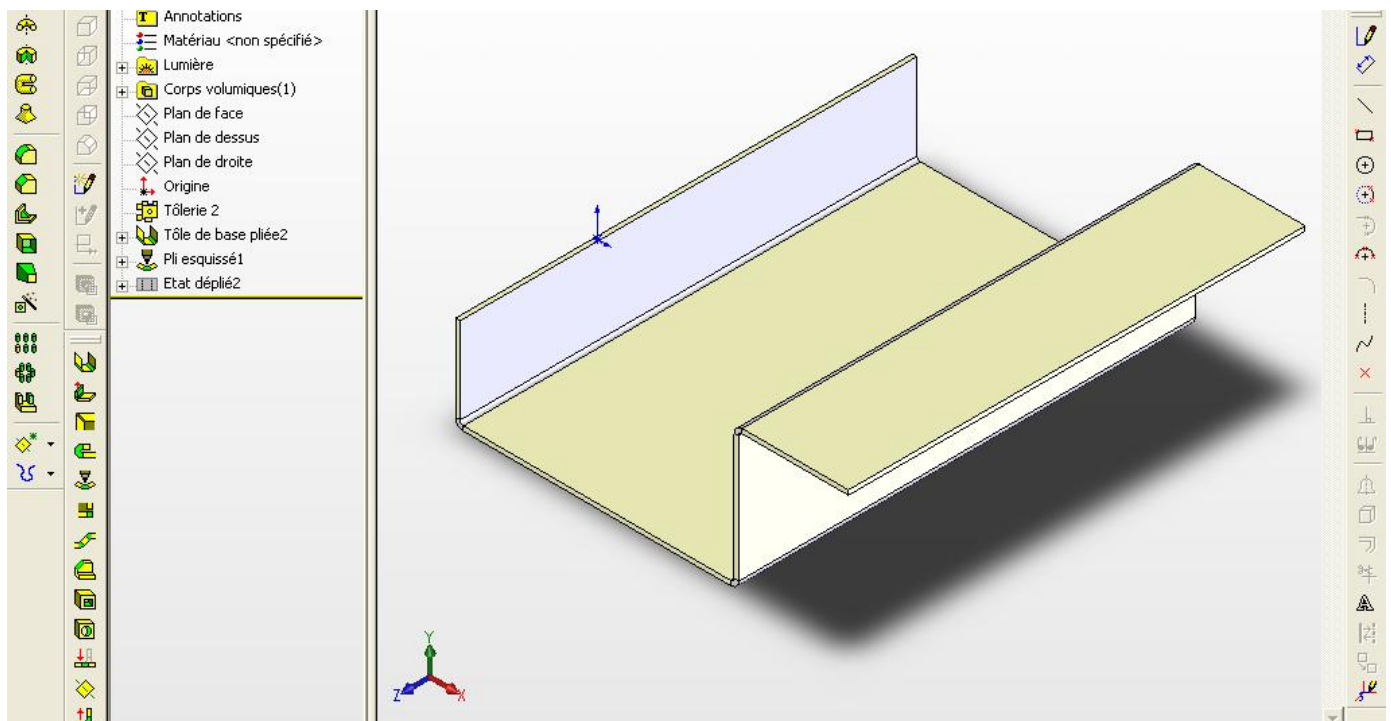
**Comment rajouter une patte : Choisir le plan vertical et ouvrir une esquisse**

Après avoir tracé le rectangle, cliquer sur Tôle de base pliée/**patte**



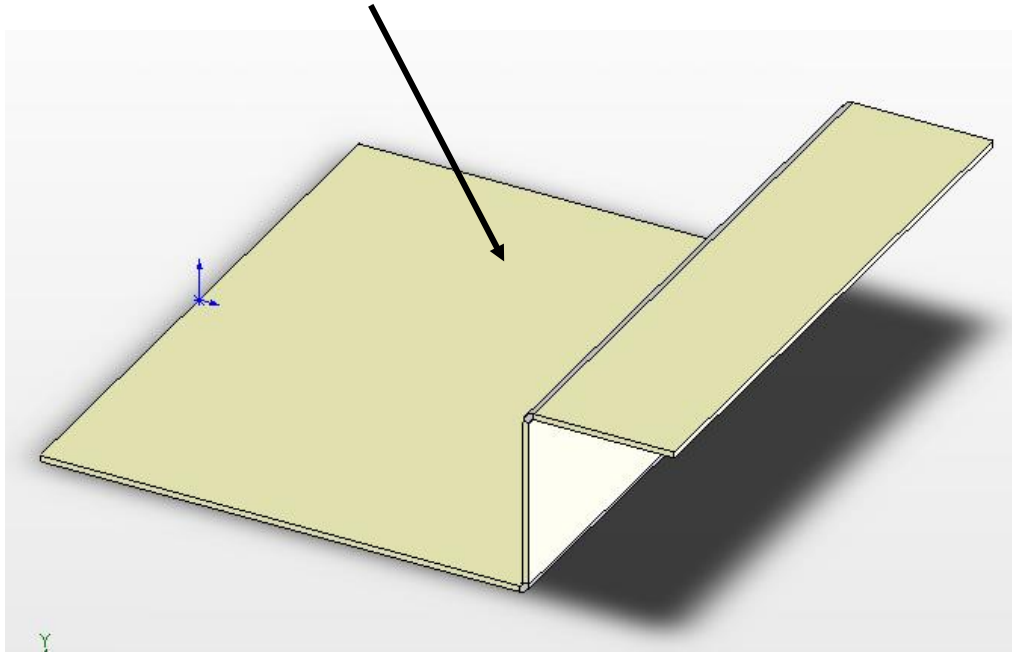


1 Choisir la partie qui restera fixe, 2 la position du pli, 3 l'angle de pliage et enfin 4 valider

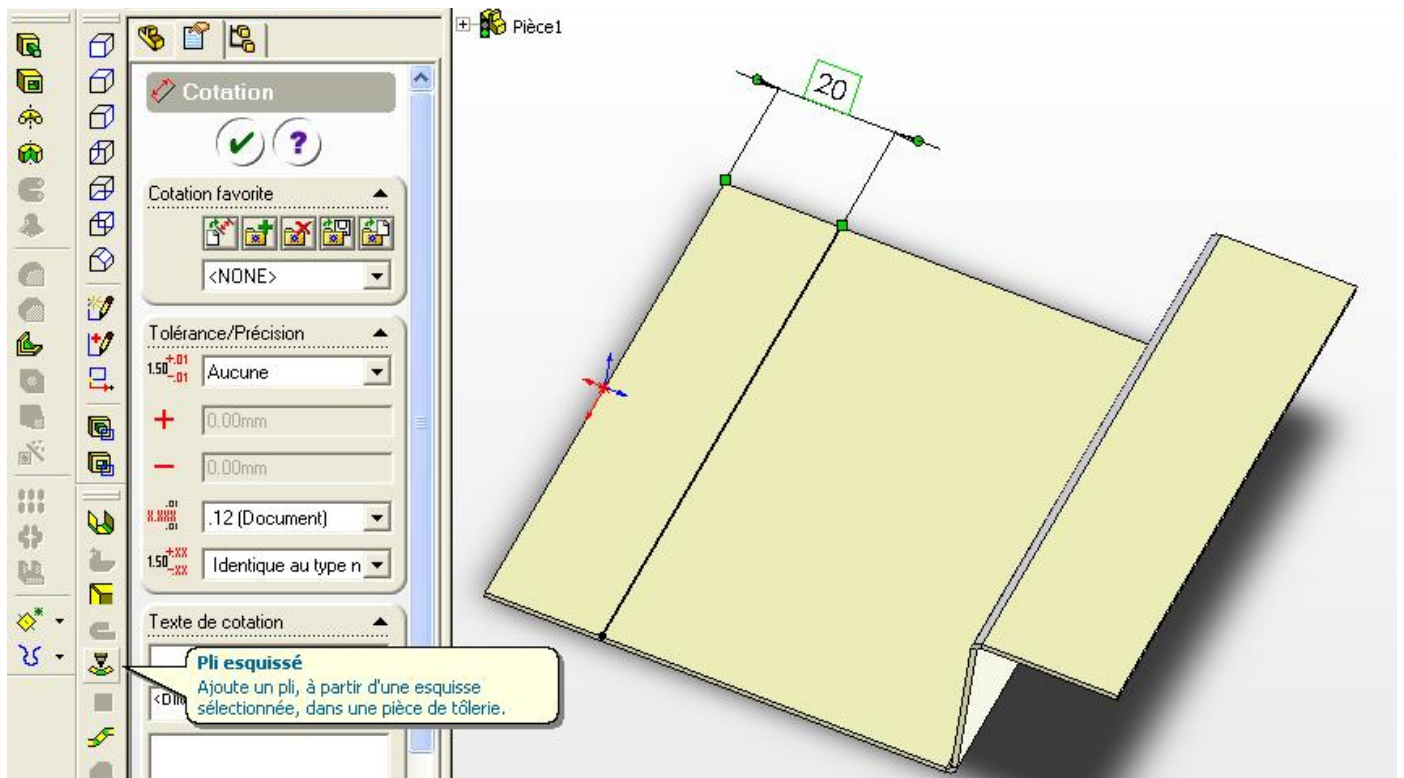


**Autre méthode pour obtenir un pliage :**

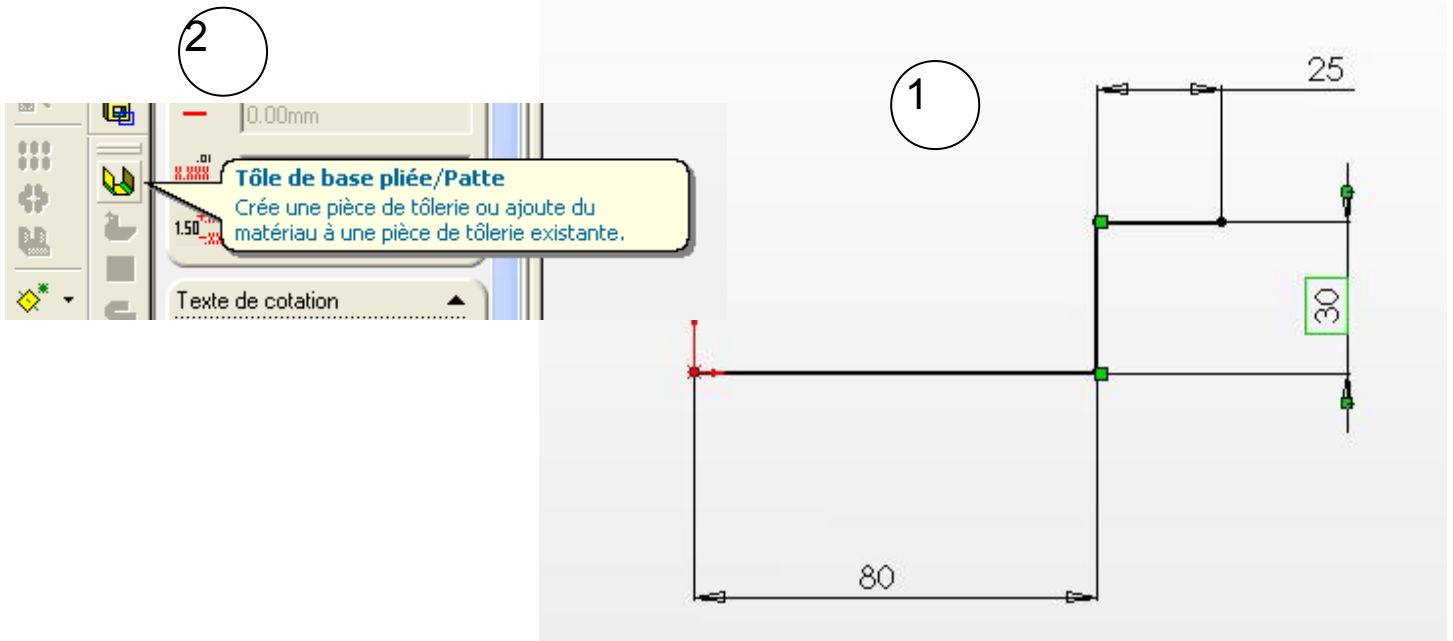
Sélectionner ensuite la face principale supérieure et ouvrir une esquisse



Tracer une ligne de pliage à 40 mm du bord et choisir la fonction pli esquissé



Consignes - Lancer le logiciel Solidworks et vérifier les barres d'outils (cocher Tôlerie)



Après avoir dessiné le profil, cliquer sur Tôle de base pliée, choisir 50 mm dans les deux directions, épaisseur = 1mm puis valider.

