

Résultats Enquête Tic' Edu Technologie

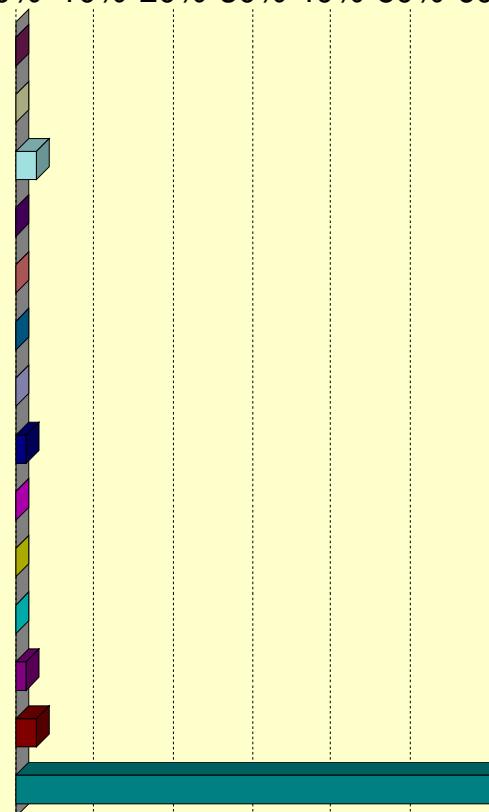
Enquête menée
De mai 2011 à fin juin 2011



1. Vous êtes abonné à une lettre TIC'Edu dans les disciplines suivantes

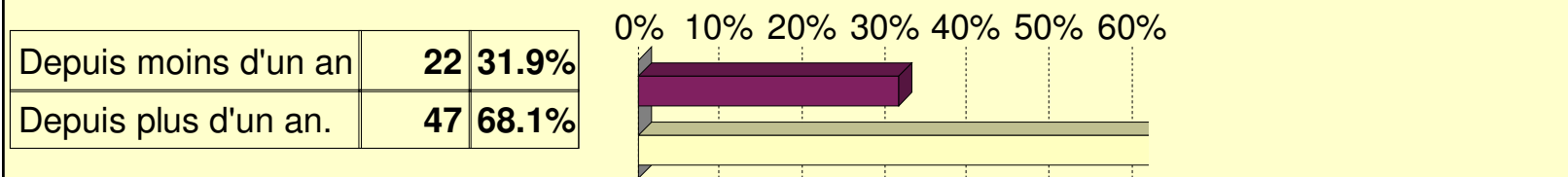
Arts plastiques	0	0.0%
Biotechnologies	0	0.0%
Documentation	2	2.6%
Économie et gestion	0	0.0%
Éducation Musicale	0	0.0%
Éducation Physique et Sportive	0	0.0%
Histoire géographie	0	0.0%
Langues Vivantes	1	1.3%
Lettres	0	0.0%
Mathématiques	0	0.0%
Sciences Économiques et Sociales	0	0.0%
Sciences de la Vie et de la terre	1	1.3%
Sciences Physiques et Chimiques	2	2.6%
Technologie	70	92.1%

0% 10% 20% 30% 40% 50% 60%

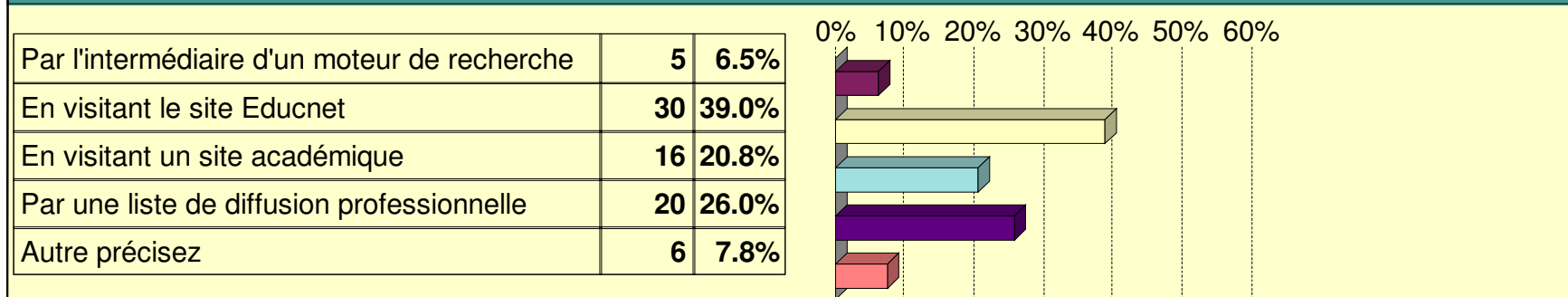




2. Vous êtes abonné à au moins une lettre TIC'Edu ?



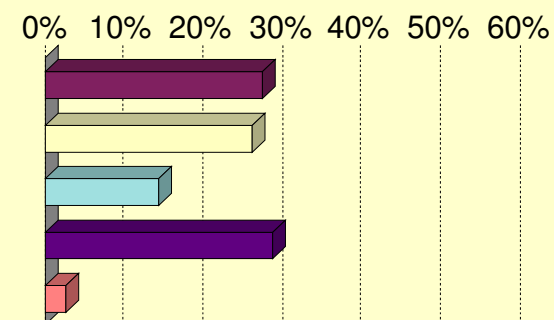
3. Vous avez eu connaissance de l'existence des lettres TIC'Edu :





5. Quel type de lecture faites-vous des lettres TIC'Edu:

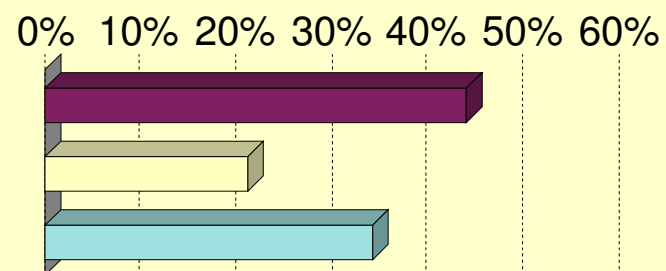
Une lecture intégrale	19	27.5%
Un survol de l'ensemble de la lettre	18	26.1%
Un survol de l'ensemble de la lettre puis un archivage	10	14.5%
Une lecture sélective par rubrique	20	29.0%
Autre : précisez	2	2.9%





7. La ou les lettres TIC'Edu auxquelles vous êtes abonné contiennent-elles des informations académiques ?

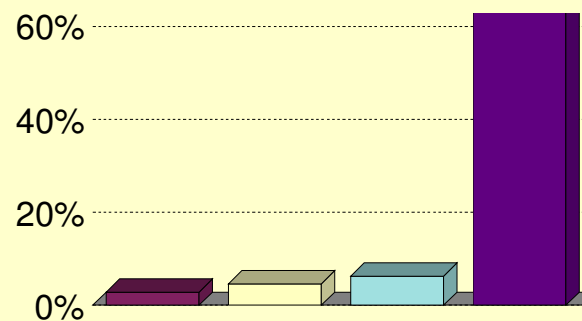
oui	31	44.3%
non	15	21.4%
Je ne sais pas	24	34.3%





8. Globalement, vous diriez que la ou les lettres TIC'Edu auxquelles vous êtes abonné sont intéressantes :

Moins de 2.00	2	3.3%
De 2.00 à 4.00	3	5.0%
De 4.00 à 6.00	4	6.7%
6.00 et plus	51	85.0%

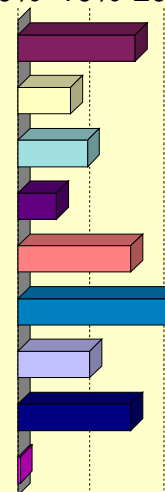




9. Quelles rubriques des lettres TIC'Edu vous semblent les plus pertinentes ?

Actualité	42	16.2%
Évènements	19	7.3%
Informations nationales	25	9.6%
Parutions	14	5.4%
Des sites pour enseigner avec le numérique	40	15.4%
Ressources pédagogiques	53	20.4%
Scénarios pédagogiques	26	10.0%
Dossiers pédagogiques	40	15.4%
Autre-Préciser	1	0.4%

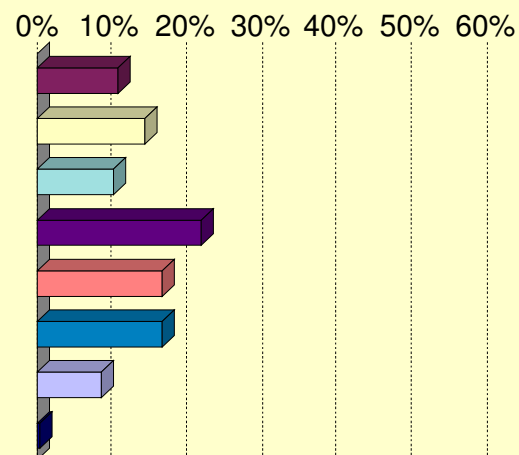
0% 10% 20% 30% 40% 50% 60%





11. Quelle(s) utilisation(s) faites-vous du contenu des lettres TIC'Edu :

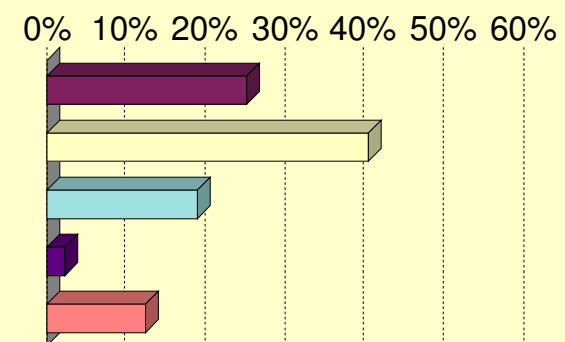
Préparer des cours	27	11.0%
Intégrer des outils, des ressources ou des démarches dans sa pratique professionnelle	36	14.6%
Faire travailler les élèves avec des outils et/ou ressources numériques	25	10.2%
Se tenir au courant de l'actualité d'une discipline	54	22.0%
Se tenir au courant du numérique dans une discipline	41	16.7%
Enrichir sa culture personnelle	41	16.7%
Se former	21	8.5%
Autre-Précisez	1	0.4%





13. Lorsque vous recherchez une lettre TIC'Edu :

Vous la cherchez dans vos archives	20	25.3%
Vous la cherchez en ligne sur Educnet	32	40.5%
Vous la cherchez en ligne sur un site académique	15	19.0%
Autre moyen de recherche- Lequel :	2	2.5%
Sans objet	10	12.7%

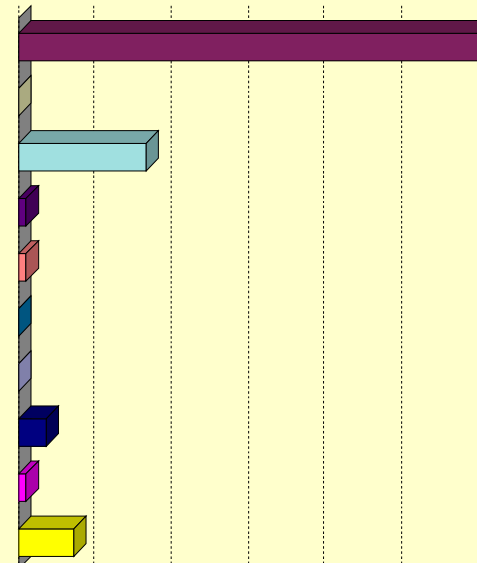




17. Vous êtes :

Enseignant disciplinaire second degré	57	68.7%
Professeur des écoles	0	0.0%
Enseignant formateur	14	16.9%
Enseignant documentaliste	1	1.2%
Documentaliste	1	1.2%
Chef d'établissement	0	0.0%
Chef de travaux	0	0.0%
Étudiant	3	3.6%
IA IPR	1	1.2%
Autre précisez :	6	7.2%

0% 10% 20% 30% 40% 50% 60%





➤ **Questions diverses :**



En dehors des professeurs de technologie, ceux qui ont répondu à cette enquête étaient :

- **Adjointe-CTICE**
- **Chargé d'inspection sur l'académie de Nice**
- **IANTE Technologie**
- **Chargé de mission d'inspection**
- **Collaborateur TICE et IANTE Technologie**
- **Responsable de formation, enseignement à distance**



➤ Questions diverses :



Suggestions d'évolution à apporter aux lettres TIC'Edu ?

- Pouvoir recevoir les lettres TICE-EDU des autres disciplines, afin de se tenir au courant, et de pouvoir échanger avec les collègues
- Organiser le classement en bloc
- Quelles rubriques des lettres TIC'Edu vous semblent les plus pertinentes ? Actualité, Évènements, Informations nationales, Parutions, Des sites pour enseigner avec le numérique, Ressources pédagogiques, Scénarios pédagogiques, Dossiers pédagogiques
- Une parution plus fréquente
- Avoir des informations sur des pratiques pertinentes en LP technique industriel
- Disposer de liens vers les lettres Tic'edu de disciplines scientifiques et techniques (SCP - SVT - STI..) dans un but d'incitation informatif interdisciplinaire justifié par les rapprochements induits pour l'EIST et la continuité avec le lycée.
- Éventuellement un sommaire en début pour repérer rapidement les points pouvant m'intéresser au premier chef.
- Faire des vidéos pour expérimentation et des logiciels pour montage expérimentale
- Pouvoir s'abonner en fonction du niveau de classe que l'on a en charge
- Je suis, plutôt je serai, professeur en STI2D en septembre. J'espère que la lettre pourra être une ouverture vers des ressources utiles en STI2D
- Plus d'actualités académiques
- Poursuivre dans cette voie, la lettre tic'Edu est très riche en informations
- Plus de reportage sur des expériences pédagogiques et disciplinaires innovantes
- Un fil RSS spécifique à la Lettre TIC'Edu



➤ **Questions diverses :**



Quelles informations souhaiteriez-vous trouver dans les lettres Tic'Edu ?

- **Celles qui sont proposées ...**
- **Des idées concrètes de cours collant a l'actualité**
- **Des lettres de formations pour professeur**
- **Des liens vers des sites ressources**
- **Exploitation pédagogique d'un espace numérique de travail.**
- **Les orientations pédagogiques**
- **Nouveaux supports pédagogiques en fonction des classes en charge**
- **Des informations précises sur les nouvelles technologies et sur les progrès en didactique dans la discipline.**
- **Synthèse des formations disciplinaires académiques**
- **Une rubrique concernant les logiciels freeware, pour notre discipline**