



User Interface

Echange sur
BTS Electrotechnique

ACTIVITÉS AU SEIN DU LABORATOIRE



ESSAIS



LE LABORATOIRE PRODUITS CENTRAL



Son rôle

- Tester les produits du Groupe suivant des normes et protocoles internes pour vérifier leur bonnes performances et leur niveau de sécurité
- Obtenir des marques de qualité (NF, VDE, CCC, ...) pour vendre les produits dans les pays concernés



Les différents types d'activité et d'essais

- Métrologie et mesures dimensionnelles
- Electriques
- Mécaniques
- Thermiques
- CEM & Radio
- Photométrie
- IOT

LA MESURE DIMENSIONNELLE



- Calibres
- Micromètres
- Pieds à coulisse
- ...



LES ESSAIS ÉLECTRIQUES




TS prise & inter


Foudre



Essai d'échauffement



Salle de tenue en service

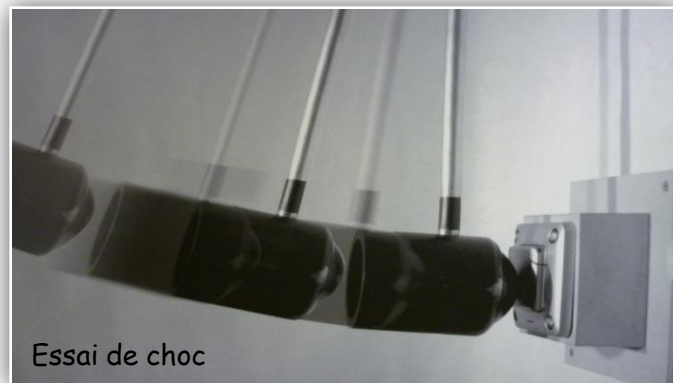


Essai de choc de foudre

LES ESSAIS MÉCANIQUES



Essai de traction - compression

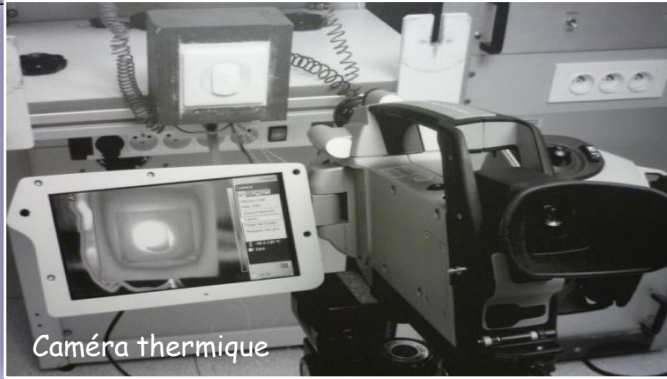


Essai de choc



Essai de vibration

LES ESSAIS THERMIQUES



Caméra thermique



Etuves climatiques



Fil incandescent

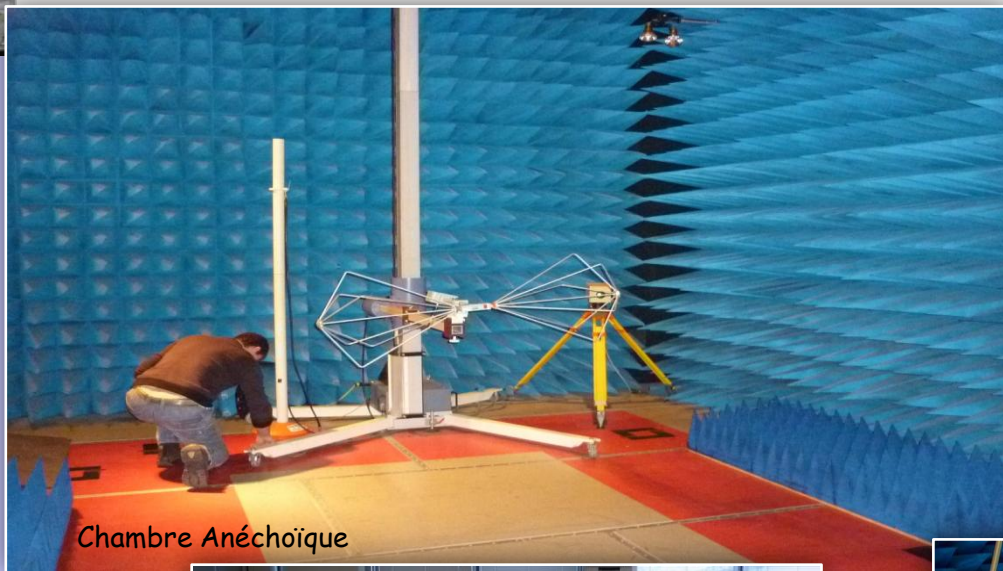


Fil incandescent



Fil incandescent

LES ESSAIS CEM & RADIO



Chambre Anéchoïque



Paillasse CEM



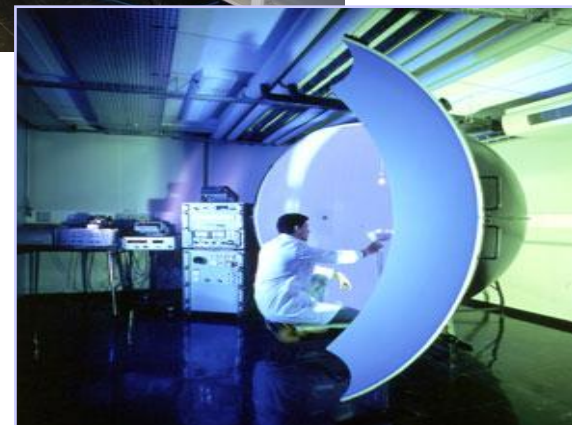
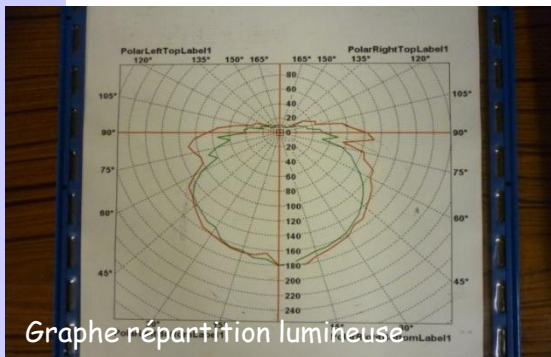
LES ESSAIS EN PHOTOMÉTRIE



Salle vieillissement climatique



Sphère d'intégration



LES ESSAIS D'ÉTANCHÉITÉ





Nos attentes d'un technicien labo ...

- **De bonnes bases techniques**
 - ✓ Une Spécialité + culture technique
- **Être rigoureux et précis.**
 - ✓ Essais normatifs (cadrés)
 - ✓ Qualification des produits
 - ✓ Beaucoup d'essais répétitifs
- **Être curieux**
 - ✓ Compréhension des phénomènes
 - ✓ Savoir se remettre en cause
 - ✓ Savoir regarder hors de son champ de compétences
- **Avoir des réflexes sécuritaires**
 - ✓ Le produit est-il sûr pour l'utilisateur ?
 - ✓ Mon essai est-il sécurisé ?
- **Savoir communiquer**
 - ✓ Rédaction de rapports
 - ✓ Echanges multi-culturels
 - ✓ Pratique de l'anglais
- **Être ouvert aux autres**
 - ✓ Esprit d'équipe
 - ✓ Relation avec les autres services (*BE, Production, ...*)
 - ✓ Mobilité