

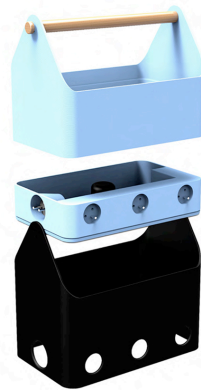
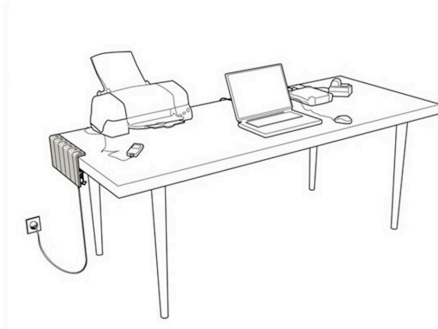
Etude de cas : Station de charge & multiprises.

Dans le cadre de ce projet, l'étude de cas permet la découverte d'un objet innovant: la station de charge. Chaque exemple est un prétexte pour étudier le scénario de l'objet, son **environnement** (espace), **le type d'appareil** qu'il alimente et par conséquent les **prises** qu'il propose.

Vous vous inspirerez de ces projets lors de la **création de votre scénario** (planche d'analyse). En effet le choix d'un espace, d'un lieu précis ou alors d'un type d'appareil spécifique sont des pistes intéressantes pour proposer de nouveaux scénarios.

<i>COURS</i>	Etude de cas : Station de charge & multiprises.	<i>Durée :</i> 2h00
--------------	--	-------------------------------

. Gilles Belley, designer, collaboration avec ERDF. / . Trois exemples BTS **design Produit** L JM - Yzeure



COURS

Etude de cas : Station de charge & multiprises.

*Durée :
2h00*