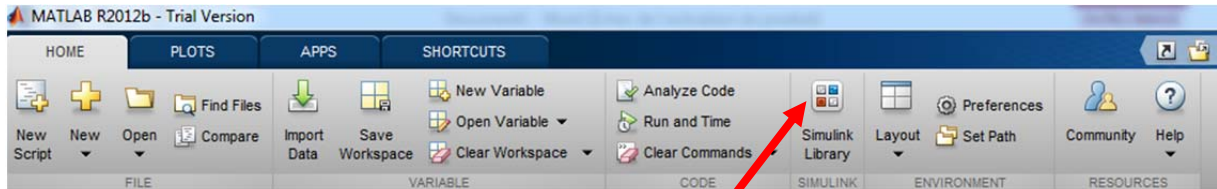


## TUTORIEL SIMPLIFIE SUR L'EXECUTION D'UN MODELE NUMERIQUE SIMULINK

1- Lancer le logiciel Matlab à l'aide de l'icône :

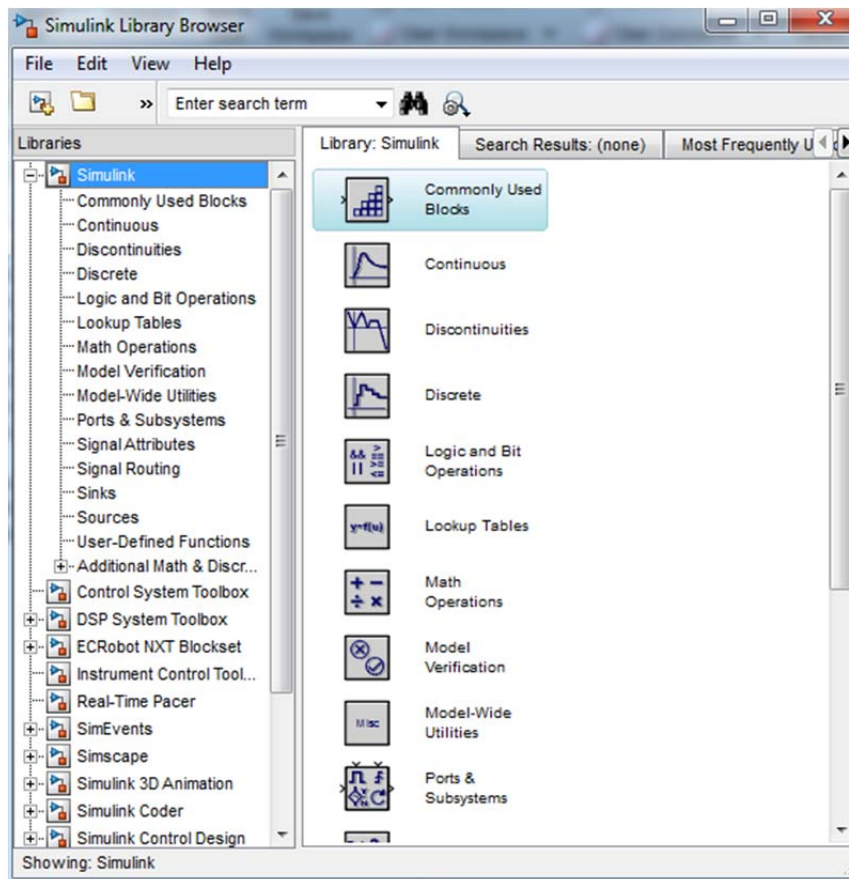


2- La barre des menus se présente sous cet aspect :



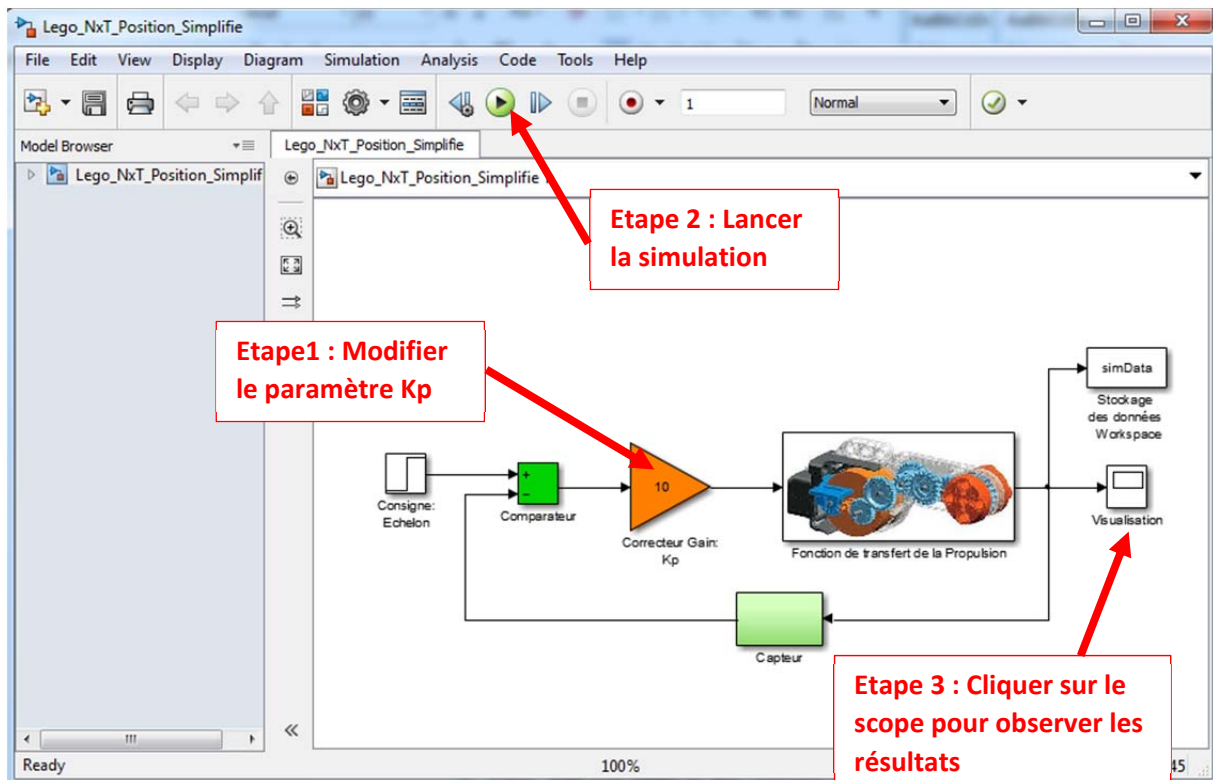
Cliquer pour lancer la simulation plateforme

3- La fenêtre Simulink apparaît :

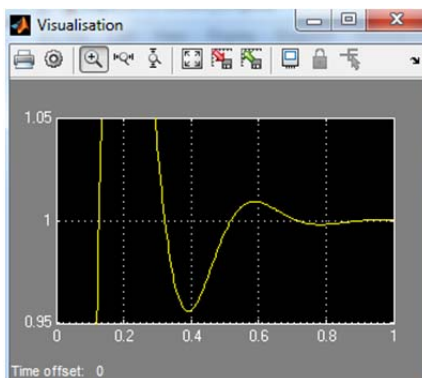


4- Faire : **File** puis **Open** et aller chercher dans le répertoire concerné le fichier de simulation à exécuter : Lego\_NxT\_Position\_Simplifie.slx

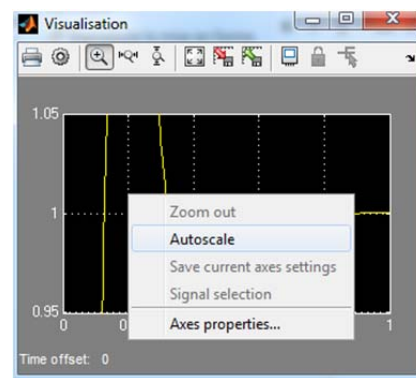
Nous obtenons alors :



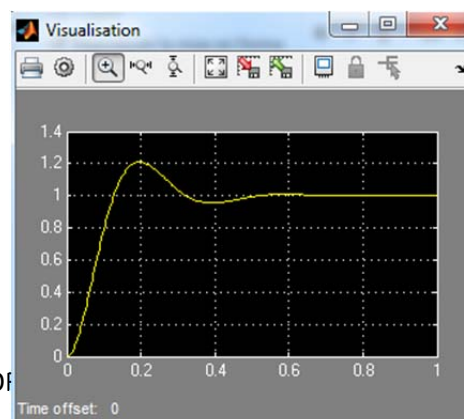
- 5- Modifier le paramètre du gain proportionnel  $K_p$  comme indiqué dans le questionnaire et lancer la simulation pour observer les résultats en cliquant sur le scope de visualisation.
- 6- Pour l'ajustement de la courbe dans son graphe de visualisation, cliquez droit sur la courbe et faites **Autoscale** :



Etape 1



Etape 2



Etape 3